

УТВЕРЖДАЮ:

Должность: министр природных ресурсов
и охраны окружающей среды Республики
Коми

Ф.И.О. Полшведкин Р.В.

Дата: 17.05.2018 г.



**Акт
лесопатологического обследования № 3**

лесных насаждений _____ Сыктывкарское _____ лесничества (лесопарка)
Республики Коми
(субъект Российской Федерации)

Способ лесопатологического обследования: 1. Визуальный

☐

2. Инструментальный

☒

Место проведения

Участковое лесничество	Урочище (дача)	Квартал (кварталы)	Выдел (выделы)	Площадь, га
Эжвинское		61	32	2,7

Лесопатологическое обследование проведено на общей площади 0,6 га.

2. Инструментальное обследование лесного участка.*

2.1. Фактическая таксационная характеристика лесного насаждения (соответствует) не соответствует (нужное подчеркнуть) таксационному описанию. Причины несоответствия: Устойчивый низовой пожар 2011г.

Ведомость лесных участков с выявленными несоответствиями таксационным описаниям приведена в приложении 1 к Акту №3.

2.2. Состояние насаждений: с нарушенной устойчивостью ☒

с утраченной устойчивостью ☐

причины повреждения:

Заселено (отработано) стволовыми вредителями:

Вид вредителя	Порода	Встречаемость (% заселённых деревьев)	Степень заселения лесного насаждения (слабая, средняя, сильная)

Повреждено огнём:

Вид пожара	Порода	Состояние корневых лап		Состояние корневой шейки		Подсушивание луба	
		процент повреж- дённых огнём корней	процент деревьев с данным повреж- дением	ожог корневой шейки по окружности (1/4; 2/4; 3/4; более 3/4)	процент деревьев с данным повреж- дением	по окружности (1/4; 2/4; 3/4; более 3/4)	процент деревьев с данным повреж- дением
Устойчивый низовой	Ель			более 3/4	100		
	Береза			более 3/4	100		
	Сосна			более 3/4	100		

Поражено болезнями:

Вид болезни	Порода	Встречаемость (% поражённых деревьев)	Степень поражения лесного насаждения (слабая, средняя, сильная)

2.3. Выборке подлежит 80 % деревьев, по запасу.

в том числе:

ослабленных _____ % (причины назначения) _____ ;

сильно ослабленных _____ % (причины назначения) _____ ;

усыхающих _____ % (причины назначения) _____ ;

свежего сухостоя _____ %;

в том числе: свежего ветровала _____ %;

свежего бурелома _____ %;

старого ветровала 64 %;

в том числе: старого бурелома _____ %;

старого сухостоя _____ 16 %;

аварийных _____ %.

2.4. Полнота лесного насаждения после уборки деревьев, подлежащих рубке, составит _____ 0,1 .
Критическая полнота для данной категории лесных насаждений составляет _____ 0,5 .

ЗАКЛЮЧЕНИЕ

С целью предотвращения негативных процессов или снижения ущерба от их воздействия назначено:

Участковое лесничество	Урочище (дача)	Квартал	Выдел	Площадь выдела, га	Вид мероприятия	Площадь мероприятия, га	Порода	Запас на выдел, куб. м	Крайние сроки проведения
Эжвинское		61	35	2,7	ССР	1	Сосна	130	
							Ель		
							Береза		

Ведомость перечета деревьев, назначенных в рубку, и абрис лесного участка прилагаются (приложение 2 и 3 к Акту).

Меры по обеспечению возобновления: Сплошная санитарная рубка с сохранением подроста.

Мероприятия, необходимые для предупреждения повреждения или поражения смежных насаждений: Сплошная санитарная рубка

Сведения для расчёта степени повреждения:

год образования старого сухостоя _____ - _____;

основная причина повреждения древесины Устойчивый низовой пожар 2011г.

Дата проведения обследований 22.09.2017 г.

Исполнитель работ по проведению лесопатологического обследования:

Ф.И.О. _____ Морохин А.Н.

Подпись _____

* Раздел включается в акт в случае проведения лесопатологического обследования инструментальным способом.

Приложение 1
к акту лесопатологического обследования

Ведомость лесных участков с выявленными несоответствиями таксационным описаниям

Источник данных	Год проведения лесоустройства	Номер квартала	Номер выдела	Площадь выдела, га	Целевое назначение лесов	Категория защитных лесов	Номер лесопатологического выдела	Площадь лесопатологического выдела, га	Таксационная характеристика											Заложено пробных площадей
									состав	порода	возраст, лет	средняя высота, м	средний диаметр, см	тип леса	тип условий местопроизрастания	полнота	бонитет	запас, куб. м/га	количество, шт.	
ТО	2012	61	32	2,7		зеленая зона		1	8С2Е+В+Ос	Осна	110	22	26	СЧРСВ	В3	0,8	3	310		
Ф	2017	61	32	2,7		зеленая зона	32	1	5ЕЗВ2С	Ель	110	19	24	ЕЧРСВ	В3	0,3	4	130	1	0,6

Примечание:

ТО - таксационные описания

Ф - фактическая характеристика лесного насаждения

Исполнитель работ по проведению лесопатологического обследования:

Ф.И.О. Морохин А.Н.

Подпись

Приложение 1.1
к акту лесопатологического обследования

Результаты проведения лесопатологического обследования лесных насаждений за сентябрь 20 17 г.
(месяц)

Субъект Российской Федерации Республика Коми Лесничество (лесопарк) Сыктывкарское
Участковое лесничество Эжвинское Урочище (лесная дача)

Номер квартала	Номер выдела	Площадь выдела, га	Целевое назначение лесов	Категория защитных лесов	Номер лесопатологического выдела	Площадь лесопатологического выдела, га	Таксационная характеристика лесного насаждения								Число деревьев на пробе, шт.	Распределение деревьев по категориям состояния, % от запаса										Признаки повреждения деревьев	Доля поврежденных деревьев, %	Причина ослабления, повреждения	Подлежит рубке, %	УНП 2011г.	ССР	0,6				
							состав*	попoдa*	возраст	средняя высота, м*	средний диаметр, см*	тип леса	полнoтa	бонитет*		запас, куб. м/га*																				
1	2	3	4	5	6	7	8	9	10	11	12	13	14	15	16	17	18	19	20	21	22	23	24	25	26	27	28	29	30	31	32	33	34	площадь, га	Назначенные мероприятия	
			Защитные	Зеленая зона	32	1	3	Б	110	17	20	ЕЧРБВ*	0,3*	4	130	103	39					7	10	80	54			206	61	75	61	75		ССР		0,6
61	32	2,7					5	Б		19	24				165	25	25				40			35												

Показатели, не соответствующие таксационному описанию, отмечаются «*».
Исполнитель работ по проведению лесопатологического обследования:

Ф.И.О. Морохин А.Н. Подпись  Телефон

Дата составления документа

Ведомость перечета деревьев, назначенных в рубку

ВРЕМЕННАЯ ПРОБНАЯ ПЛОЩАДЬ № 1Субъект Российской Федерации Республика КомиЛесничество (лесопарк) Эжвинское. Квартал 61. Выдел 32.Площадь 2,7 га, .Номер очага вредных организмов . Размер пробной площади 0,6 га.

Таксационная характеристика:

тип леса ЕЧРСВ; состав 5ЕЗБ2С; возраст 110; бонитет 4;полнота 0,3; запас на га 130; возобновление естественное.

Время и причина ослабления лесного насаждения:

Устойчивый низовой пожар 2011 г.

Тип очага вредных организмов: эпизодический, хронический (подчеркнуть).

Фаза развития очага вредных организмов: начальная, нарастания численности, собственно вспышка, кризис (подчеркнуть).

Состояние лесного насаждения, намечаемые мероприятия:

Средневзвешенная категория состояния 4,132. Насаждение усыхающее. Сплошная санитарная рубка с сохранением подроста

Исполнитель работ по проведению лесопатологического обследования:

Ф.И.О. Морохин А.Н. Подпись А.Н. МорохинДата составления документа Телефон

Оборотная сторона

ВЕДОМОСТЬ ПЕРЕЧЕТА ДЕРЕВЬЕВ

Порода: Сосна 5 разр.

Ступени толщины см	Количество деревьев по категориям состояния, шт.																Всего деревьев по ступеням толщины	
	I	II	III	IV		V		VI			ветровал, бурелом			аварийные деревья			шт.	в том числе подлежат рубке, %
				НЗ	З	НЗ	З	НЗ	З	О	НЗ	З	О	НЗ	З	О		
1	2	3	4	5	6	7	8	9	10	11	12	13	14	15	16	17	18	19
8																		
12	1																	
16	1																1	
20	3									1			1				3	4
24	4									4			6				13	21
28	3									9			6				19	31
32										4			3				10	15
36										1			1				2	4
40																		
Итого, шт	12									19			17				48	36
Итого, %	25									40			35					36
Итого, куб м.	4,65									8,41			7,07					75
Итого, куб. %	23									42			35				20,13	15,48
																		77

Порода: Ель 4 разр.

Ступени толщины см	Количество деревьев по категориям состояния, шт.																Всего деревьев по ступеням толщины	
	I	II	III	IV		V		VI			ветровал, бурелом			аварийные деревья			шт.	в том числе подлежат рубке, %
				НЗ	З	НЗ	З	НЗ	З	О	НЗ	З	О	НЗ	З	О		
1	2	3	4	5	6	7	8	9	10	11	12	13	14	15	16	17	18	19
8	3																	
12	1																3	
16	8									5			14				20	12
20	4									5			41				54	28
24	1									6			44				54	29
28													23				24	14
32										1			8				9	6
36													1				1	1
40																		
Итого, шт	17									17			131				165	148
Итого, %	10									10			80					90
Итого, куб м.	2,8									3,28			34,06				40,14	37,34
Итого, куб. %	7									8,2			84,8					93

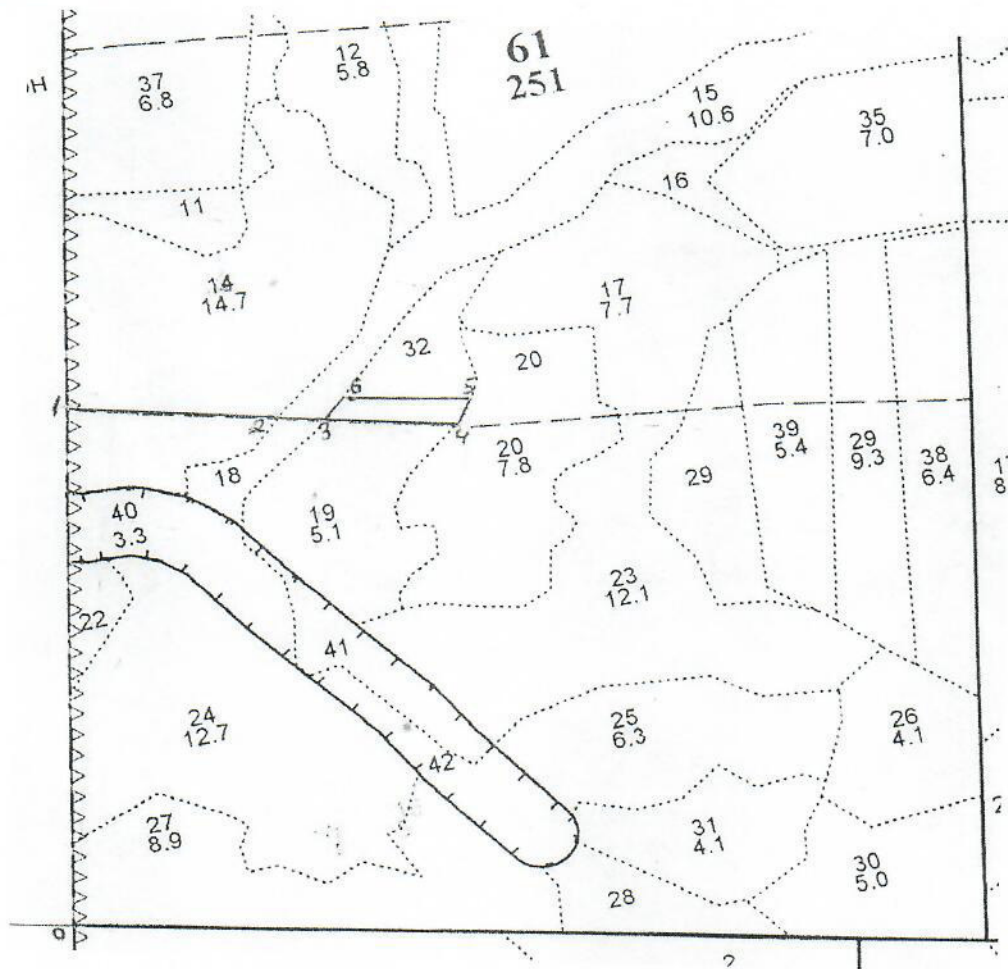
Полковник
Нестеров Н. В.

Порода: Береза 5 разр.

Ступени толщины см	Количество деревьев по категориям состояния, шт.																Всего деревьев по ступеням толщины	
	I	II	III	IV		V		VI			ветровал, бурелом			аварийные деревья			шт.	в том числе подлежат рубке, %
				НЗ	З	НЗ	З	НЗ	З	О	НЗ	З	О	НЗ	З	О		
1	2	3	4	5	6	7	8	9	10	11	12	13	14	15	16	17	18	19
8													8				8	8
12	7									1			13				21	13,6
16	14									3			12				29	14
20	13									3			17				33	19,4
24	6												5				11	5
28													1				1	1
32																		
36																		
40																		
Итого,шт	40									7			56				103	63
Итого,%	39									7			54					61
Итого,куб м.	8,15									1,35			9,67				19,17	11,02
Итого, куб.%	42,5									7			50,5					57,5

Абрис участка

Масштаб 1:10000



№ выдела	Сплошной пересчет				
	№ ленты	Длина, м	Ширина, м	Радиус, м	Площадь,
32					0,60

№ точек	Координаты	Румбы линий	Длина, м
3->4	N 61°52,52,2" E050°36,56,2"	СВ - 87°	177
4->5	N 61°52,51,0" E050°36,07,7"	СВ - 20°	39
5->6	N 61°52,52,1" E050°36,09,0"	ЮЗ - 86°	170
6->3	N 61°52,53,0" E050°35,58,2"	ЮЗ - 32°	40

Условные обозначения

Исполнитель работ по проведению лесопатологического обследования

Ф.И.О.

Морехин АН

Подпись

Морехин

Участковое лесничество: Эжвинское

Категория зашитности: Зеленая зона

Квартал: 61

№ выдела	Площадь	Состав. Подрост, подлесок, покров, почва, рельеф, особенности выдела.	Ярусы	Высота	Элемент леса	Возраст	Высота	Диаметр	Класс	Группа	Бонитет	Тип леса	Полнота	Запас сырья			Класс	Запас на выделе, км					Хозяйственные мероприятия
														на I га	общий на выделе	в т.ч. по составу пород		сухостой (старого)	редин	единиц. дер.	Захламленность общая	ликвидация	
1	2	3	4	5	6	7	8	9	10	11	12	13	14	15	16	17	18	19	20	21	22	23	24

№32 2.7 8С2Е+Б+ОС 1 22 8 С 110 22 26 6 5 3 СЧРСВ 0.8 310 837 670 167 1 1

подрост: 10С; (30); 3 м; 3 тыс.шт/га