

УТВЕРЖДАЮ:

Должность руководитель

Ф.И.О. Александров Р.В.

Дата 03.10.2016

Акт  
лесопатологического обследования № 13  
лесных насаждений ГУ "Летское лесничество"  
Республика Коми

Способ лесопатологического обследования: Визуальное  
Инструментальное V

Место проведения:

Участковое лесничество	Урочище (дача)	Квартал (кварталы)	Выдел (выделы)	Площадь, га
Летское	-	143	14	27

Лесопатологическое обследование проведено на общей площади 27 га.

## 2. Инструментальное обследование лесного участка.

Уч. лесничество: Летское, участок: - Кв. 143 выд. 14 ЛПП выдел: -.

2.1. Фактическая таксационная характеристика лесного насаждения не соответствует таксационному описанию. Причины несоответствия:

неточность лесоустройства.

Ведомость лесных участков с выявленными несоответствиями таксационным описаниям приведена в приложении 1 к данному Акту.

## 2.2. Состояние насаждений: с утраченной устойчивостью.

Причины повреждения: трутовик ложный осиновый (код 358), гнили стволовые (код 350), воздействия шквалистых и ураганных ветров прошлых лет, повлекшие слом стволов деревьев (код 822), губка сосновая (код 352), ошмыг (код 613). Данные причины определены по следующим признакам: наличие плодовых тел на стволе (код 801), наличие гнили (код 832), механические повреждения слом ствола под кроной пр. лет (код 218), усыхание < 1/4 ветвей в кроне прошлых лет (код 111).

Заселено (отработано) стволовыми вредителями:

Вид вредителя	Порода	Встречаемость (% заселенных деревьев)	Степень заселения лесного насаждения (слабая, средняя, сильная)
-	-	-	-
-	-	-	-
-	-	-	-
-	-	-	-
-	-	-	-
-	-	-	-

Повреждено огнем:

Вид пожара	Порода	Состояние корневых лап		Состояние корневой шейки		Подсушивание луба	
		процент поврежденных огнем корней	процент деревьев с данным повреждением	ожог корневой шейки по окружности (1/4; 2/4; 3/4; более 3/4)	процент деревьев с данным повреждением	по окружности (1/4; 2/4; 3/4; более 3/4)	процент деревьев с данным повреждением
-		-	-	-	-	-	-
		-	-	-	-	-	-
		-	-	-	-	-	-
		-	-	-	-	-	-
		-	-	-	-	-	-
		-	-	-	-	-	-
		-	-	-	-	-	-
		-	-	-	-	-	-

Поражено болезнями:

Вид болезни	Порода	Встречаемость (% пораженных деревьев)	Степень заселения лесного насаждения (слабая, средняя, сильная)
трутовик ложный осиновый	Ос	7,42	единичная
стволовые гнили	Б	7,77	единичная
губка сосновая	С	0,71	единичная
стволовые гнили	С	0,35	единичная
стволовые гнили	Е	0,35	единичная
-	-	-	-

2.3. Выборке подлежит 33,6 % деревьев по запасу,  
в том числе:  
ослабленных 0 %,  
сильно ослабленных 19,8 %, причины назначения: 358;  
усыхающих 0 %,  
свежего сухостоя 0 %,  
свежего ветровала 0 %,  
свежего бурелома 0 %,  
старого сухостоя 4 %,  
старого ветровала 0 %,  
старого бурелома 9,8 %,  
аварийных 0 %.

2.4. Полнота лесного насаждения после уборки деревьев, подлежащих рубке, составит 0,46.  
Критическая полнота для данной категории лесных насаждений составляет 0,5.

## ЗАКЛЮЧЕНИЕ

С целью предотвращения негативных процессов или снижения ущерба от их воздействия назначено:

Участковое лесничество	Урочище (дача)	Квартал	Выдел	Площадь выдела, га	Вид мероприятия	Площадь мероприятия, га	Порода	Выбираемый запас на выдел, куб. м	Крайние сроки проведения
Летское	-	143	14	27	ССР	27	Б, Ос, Е, С.	7830	2019 год

Ведомость перечета деревьев, назначенных в рубку, и абрис лесного участка прилагаются (приложение 2 и 3 к данному акту).

Меры по обеспечению возобновления: лесные культуры.

Мероприятия, необходимые для предупреждения повреждения или поражения смежных насаждений: -

Сведения для расчета степени повреждения: 2012-2014 гг.  
год образования старого сухостоя:

основная причина повреждения древесины: трутовик ложный осиновый, воздействие шквалистых и ураганных ветров прошлых лет, повлечение слом стволов деревьев

Дата проведения обследований: 23.08.2018 года.

Исполнитель работ по проведению лесопатологического обследования:

Чеусов Д.И.

Ведомость  
лесных участков с выявленными несоответствиями таксационным описаниям

Источник данных	Год проведения лесоучастия	Номер квартала	Номер выдела	Площадь выдела, га	Целевое назначение лесов	Категория защитных лесов	Номер лесопатологического выдела	Площадь лесопатологического выдела,	Таксационная характеристика										Заложено пробных площадей	
																			количество, шт.	общая площадь, га
ТО	2016	143	14	27	Защитные	Нересторонимые полосы лесов	-	-	состав	Ель	140	24	24	ср. диаметр, см	Ечр	В3	0,5	3	260	
									3Е2С3Б2Ос +Е											
Ф	2018	143	14	27	Защитные	Нересторонимые полосы лесов	-	-	состав	Ель	140	23	29	ср. диаметр, см	Ечр	В3	0,7	3	290	0,879
									4Е2С2Ос2Б +П											

Примечание:  
ТО - таксационные описания  
Ф - фактическая характеристика лесного насаждения  
Исполнитель работ по проведению лесопатологического обследования  
Чеусов ДИ.



Результаты проведения лесопатологического обследования  
лесных насаждений за 23.8.2018 года.

Субъект Российской Федерации: Республика Коми. Лесничество (лесопарк): Летское.  
Участковое лесничество: Летское. Урочище (лесная дача): -.

1	2	3	4	5	6	7	Таксационная характеристика лесного насаждения								Распределение деревьев по категориям состояния, % от запаса										30	31	32	33	34																																			
							состав	порода	возраст	средняя высота, м	средний диаметр, см	тип леса	полнота	бонитет	запас, куб. м/га	без признаков ослабления	ослабленные	сильно ослабленные	усыхающие	снежный сухостой	старый сухостой	свежий ветровал	старый ветровал	свежий бурелом						старый бурелом	аварийные деревья	Признаки повреждения деревьев	Доля поврежденных деревьев, %	Причина ослабления	Полуживые, %																													
143	14	27	Защитные	Нераспороченные полные леса	-	-	4Е2С20с2Б+П								ССР										27	0,0	350,822	32,7	100,0																																			
							состав	Всего	140	23	29*	Евр	0,7*	3	290	283	51,7	0,4	34,1			4,0								9,8		801,832,218,111	48,3	358,350,822,352,613																														
							порода	Е	-	-	-	-	-	-	-	170	84,9	1,1	0,3			6,4								7,3		218,111,832	15,1	822,613,350																														
							возраст	С	-	-	-	-	-	-	-	38	82,0		13,1			4,1								0,8		801,832,218	18,0	352,350,822																														
							средняя высота, м	Ос	-	-	-	-	-	-	-	23			94,6			1,5								3,9		801,218	100,0	358,822																														
							средний диаметр, см	Б	-	-	-	-	-	-	-	48	10,8		56,5			1,9								30,8		832,218	89,2	350,822																														
143	14	27	Защитные	Нераспороченные полные леса	-	-	-	-	-	-	-	-	-	-	-	-	-	-	-	-	-	-	-	-	-	-	-	-	-	-	-	-																																
																																	состав	П	-	-	-	-	-	-	-	4	100,0																					
																																	порода		-	-	-	-	-	-	-	0																						
																																	возраст		-	-	-	-	-	-	-	0																						
																																	средняя высота, м		-	-	-	-	-	-	-	0																						

Показатели, не соответствующие таксационному описанию отмечаются "х". Расшифровка кодов причин и признаков указана в акте.  
Исполнитель работ по проведению лесопатологического обследования:

Чеусов Д.И.  
Дата составления документа: 28.09.2018 года. Телефон: (8212) 22-95-01.

Ведомость перечета деревьев назначенных в рубку

ВРЕМЕННАЯ ПРОБНАЯ ПЛОЩАДЬ № \_\_\_\_\_

Субъект Российской Федерации: Республика Коми.

Лесничество (лесопарк): Летское. Квартал: 143. Выдел: 14.

Площадь: 27 га., Площадь мероприятия: 27 га.

Номер очага вредных организмов: б/н. Размер пробной площади: 0,879 га.

Таксационная характеристика:

тип леса: Ечр; состав: 4Е2С2Ос2Б+П; возраст: 140 лет; бонитет: 3.

полнота: 0,7; запас на га: 290; возобновление: отсутствует.

Время и причина ослабления лесного насаждения:

Причины повреждения: трутовик ложный осиновый (код 358), гнили ствольные (код 350), воздействия шквальных и ураганных ветров прошлых лет, повлекшие слом стволов деревьев (код 822), губка сосновая (код 352), ошмыг (код 613). Данные причины определены по следующим признакам: наличие плодовых тел на стволе (код 801), наличие гнили (код 832), механические повреждения слом ствола под кроной пр. лет (код 218), усыхание < 1/4 ветвей в кроне прошлых лет (код 111).

Тип очага вредных организмов: .

Фаза развития очага вредных организмов: .

Состояние лесного насаждения, намечаемые мероприятия:

Состояние насаждений: с нарушенной устойчивостью. СКС насаждения 2,24.

Намечаемое мероприятие: ССР.

Исполнитель работ по проведению лесопатологического обследования:

Чеусов Д.И.

Дата составления документа: 28.09.2018 года. Телефон: (8212) 22-95-01.



## ВЕДОМОСТЬ ПЕРЕЧЕТА ДЕРЕВЬЕВ

Оборотная сторона

Порода1: Е СКС породы: 1,57

Степени толщины см	Количество деревьев по категориям состояния, шт.																Всего деревьев по ступеням толщины	
	I	II	III	IV		V		VI			ветровал, бурелом			аварийные деревья			шт	в том числе подлежат рубке, %
				НЗ	З	НЗ	З	НЗ	З	О	НЗ	З	О	НЗ	З	О		
1	2	3	4	5	6	7	8	9	10	11	12	13	14	15	16	17	18	19
12	17							2			2						21	2,2
16	14																14	
20	23		I					2			1						27	1,8
24	46	2						1			1						50	1,2
28	29										4						33	2,2
32	15							1									16	0,6
36	4										2						6	1,2
40	1							2									3	1,2
-																		
-																		
итого, шт	149	2	1					8			10						170	10,6
итого, %	87,6	1,2	0,6					4,7			5,9						100,0	10,4
итого, куб.м.	79,73	1,02	0,32					6,01			6,82						93,89	13,7
итого, куб.%	84,9	1,1	0,3					6,4			7,3						100,0	13,7

Порода2: С СКС породы: 1,46

Степени толщины см	Количество деревьев по категориям состояния, шт.																Всего деревьев по ступеням толщины	
	I	II	III	IV		V		VI			ветровал, бурелом			аварийные деревья			шт.	в том числе подлежат рубке, %
				НЗ	З	НЗ	З	НЗ	З	О	НЗ	З	О	НЗ	З	О		
1	2	3	4	5	6	7	8	9	10	11	12	13	14	15	16	17	18	19
24	2										1						3	2,6
28	3							1									4	2,6
32	1							2									3	5,3
36	1																1	
40	14		I														15	
44	4																4	
48	1																1	
52	2																2	
56	3		I														4	
более 56			I														1	
итого, шт	31		3					3			1						38	11
итого, %	81,6		7,9					7,9			2,6						100,0	10,5
итого, куб.м.	45,63		7,29					2,31			0,44						55,67	4,9
итого, куб.%	82,0		13,1					4,1			0,8						100,0	4,9

Порода3: Ос СКС породы: 3,11

Степени толщины см	Количество деревьев по категориям состояния, шт.																Всего деревьев по ступеням толщины	
	I	II	III	IV		V		VI			ветровал, бурелом			аварийные деревья			шт	в том числе подлежат рубке, %
				НЗ	З	НЗ	З	НЗ	З	О	НЗ	З	О	НЗ	З	О		
1	2	3	4	5	6	7	8	9	10	11	12	13	14	15	16	17	18	19
28								1									1	4,3
36			5														5	21,7
40			2														2	8,7
44			8								1						9	39,3
60			5														5	21,7
68			1														1	4,3
-																		
-																		
-																		
итого, шт			21					1			1						23	100
итого, %			91,3					4,3			4,3						100,0	100,0
итого, куб.м.			50,43					0,78			2,10						53,31	100,0
итого, куб.%			94,6					1,5			3,9						100,0	100,0

Порода4: Б

СКС породы: 3,44

Степень толщины см	Количество деревьев по категориям состояния, шт.																Всего деревьев по ступеням толщины	
	I	II	III	IV		V		VI			ветровал, бурелом			аварийные деревья			шт.	в том числе подлежат рубке, %
				НЗ	З	НЗ	З	НЗ	З	О	НЗ	З	О	НЗ	З	О		
1	2	3	4	5	6	7	8	9	10	11	12	13	14	15	16	17	18	19
12	4																4	
20																	3	6,3
24			1								3						2	2,1
28	3		2								1						9	8,2
32	3		4					1			4						10	6,3
36			6								2						6	
40			6														7	2,1
44			3								4						7	8,2
-																		
-																		
итого, шт	10		22					1			15						48	33,3
итого, %	20,8		45,8					2,1			31,3						100,0	33,2
итого, куб.м.	5,51		28,81					0,98			15,68						50,98	32,7
итого, куб.м,%	10,8		56,5					1,9			30,8						100,0	32,7

Порода5: П

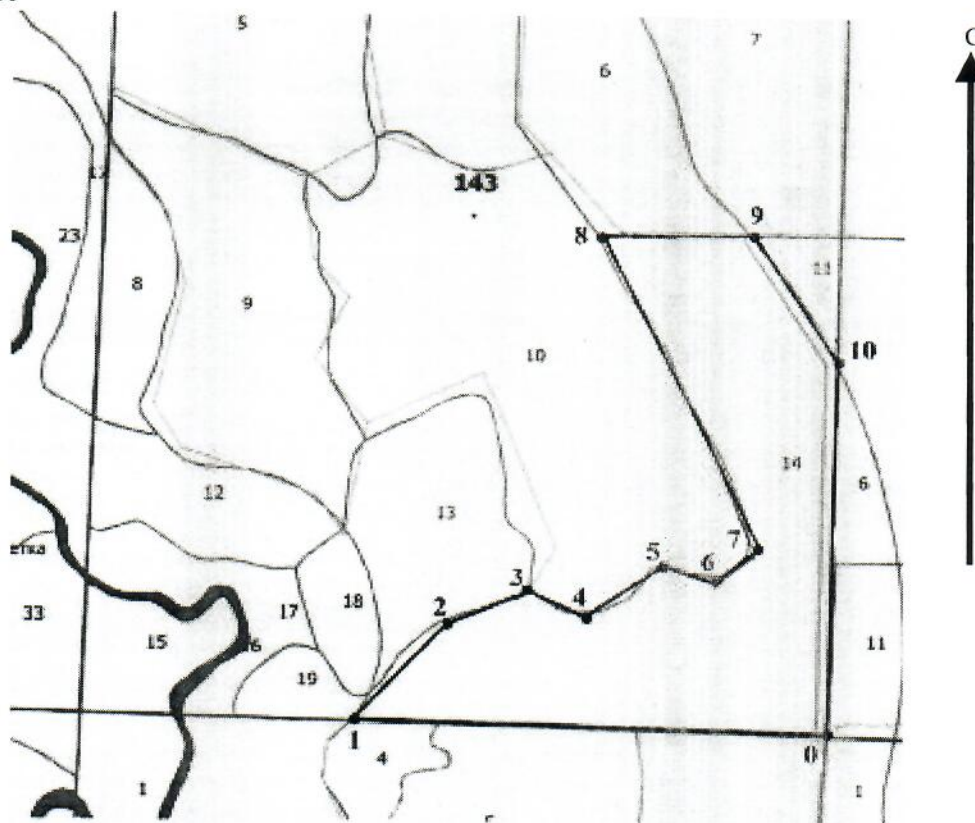
СКС породы: 1

[illegible]



Абрис участка

Масштаб 1:10000



N выдела	Ленты (круговой площадки) перече́та				
	№ ленты	Длина, м	Ширина, м	Радиус, м	Площадь, га
14	1	633	10	-	0,63
	2	246	10		0,25

Номера точек	Координаты	Румбы линий	Длина, м
0->1	59,727574°/49,797879°	ЮЗ 85°	716
1->2	59,728722°/49,785791°	СВ 35°	217
2->3	59,729995°/49,788545°	СВ 60°	134
3->4	59,730312°/49,790745°	ЮВ 72°	100
4->5	59,729814°/49,792128°	СВ 46°	144
5->6	59,730428°/49,794365°	ЮВ 79°	90
6->7	59,730107°/49,795623°	СВ 43°	70
7->8	59,730522°/49,796855°	СЗ 27°	588
8->9	59,73557°/49,794038°	СВ 84°	234
9->10	59,73532°/49,79793°	ЮВ 34°	246
10->0	59,73322°/49,799559°	ЮВ 3°	633

Условные обозначения:

Исполнитель работ по проведению лесопатологического обследования:

Чеусов Д.И.

Дата составления документа: 28.09.2018 года. Телефон: (8212) 22-95-01.



ТАКСАЦИОННОЕ ОПИСАНИЕ  
ЛЕСНОГО ЛЕСНИЧЕСТВО, ЛЕСНОЕ УЧАСТКОВОЕ ЛЕСНИЧЕСТВО  
КВАРТАЛ №143 ЦЕЛЕВОЕ НАЗНАЧЕНИЕ: ЗАЩИТНЫЕ КАТЕГОРИИ ЗАЩИТНОСТИ: НЕРЕСТОХРАННЫЕ ПОЛОСЫ ЛЕСОВ

Вид	Пло- щадь, га	Характеристика	Рлс	Эле- мент леса	Возраст	Высота	Диаметр	Класс группы возр.	Бонитет	Тип леса ТЛУ	Плотность	Запас, км	Класс по родам	общий	Класс по родам	Запас сухо- стоя	Едини- чные По- рода	Запас- ленность об- щая	Лик- вид	Хозмероприятия и отметки
1	35,2	5Е4Б10с+Е Насаждение естественного происхождения	1	5Е	120	23	26	6/4	3	Е4р/В3	0,7	339	5966	11932	1	0	нет	0	0	0
			1	4Б	80	24	22					4773			2					
			1	10с	80	25	30					1193			3					
			1	0Е	80	0	0					0			0					
		Подрост:10Е, 40 лет, 5 м, 2 тыс.шт/га																		
5	14,4	5Е20с3Е+Е Насаждение естественного происхождения	1	5Б	80	23	24	8/4	2	Е4р/В3	0,7	200	1440	2880	2	0	нет	0	0	0
			1	20с	80	25	32					576			3					
			1	3Е	110	23	24					864			1					
			1	0Е	70	0	0					0			0					
		Подрост:10Е, 35 лет, 5 м, 2 тыс.шт/га																		
6	11,5	Вырубка 2013 год. Пни: 500 шт/га Пни сосны: 100 шт/га															нет	0	0	0
9	14,9	4Е1С3Б20с Насаждение естественного происхождения	1	4Е	140	22	24	7/4	4	Е4р/В3	0,6	290	1728	4320	1	0	нет	0	0	0
			1	1С	140	24	28					432			1					
			1	3Б	90	25	24					1296			2					
			1	20с	90	27	30					864			3					
		Подрост:10Е, 40 лет, 5 м, 2 тыс.шт/га																		
10	29,5	4Е2С3Б10с Насаждение естественного происхождения	1	4Е	140	22	24	7/4	4	Е4р/В3	0,6	290	3422	8555	1	0	нет	0	0	0
			1	2С	140	24	28					1711			1					
			1	3Б	80	25	24					2566			2					
			1	10с	80	27	30					856			3					
		Подрост:10Е, 35 лет, 5 м, 4 тыс.шт/га																		
13	8,5	6С3Б10с Насаждение естественного происхождения	1	6С	75	23	26	4/2	1	ЕКс/С2	0,7	298	1520	2533	1	0	нет	0	0	0
			1	3Б	75	22	24					760			2					
			1	10с	75	22	24					253			3					
		Подрост:10Е, 35 лет, 5 м, 4 тыс.шт/га																		
14	27	3Е2С3Б20с+Е Насаждение естественного происхождения	1	3Е	140	24	24	7/4	3	Е4р/В3	0,5	260	2106	7020	1	10	нет	0	20	10
			1	2С	140	26	30					1404			1					
			1	3Б	80	25	24					2106			2					
			1	20с	80	27	32					1404			3					
			1	0Е	80	0	0					0			0					
		Подрост:10Е, 35 лет, 5 м, 2,5 тыс.шт/га																		

ИТОГО по категории защитности - 141 га