

УТВЕРЖДАЮ:

Должность инженер

Ф.И.О. Трандверкин Р.В.

Дата 03.10.2018

Акт  
лесопатологического обследования № 1  
лесных насаждений ГУ "Летское лесничество"  
Республика Коми

Способ лесопатологического обследования: Визуальное  
Инструментальное V

Место проведения:

Участковое лесничество	Урочище (дача)	Квартал (кварталы)	Выдел (выделы)	Площадь, га
Летское	-	185	6	0,4

Лесопатологическое обследование проведено на общей площади 0,4 га.

## 2. Инструментальное обследование лесного участка.

Уч. лесничество: Летское, участок: - Кв. 185 выд. 6 ЛП выдел: -.

2.1. Фактическая таксационная характеристика лесного насаждения не соответствует таксационному описанию. Причины несоответствия:  
неравномерный состав и другие характеристики насаждения.

Ведомость лесных участков с выявленными несоответствиями таксационным описаниям приведена в приложении 1 к данному Акту.

## 2.2. Состояние насаждений: с утраченной устойчивостью.

Причины повреждения: воздействия шквальных и ураганных ветров прошлых лет, повлекшие слом стволов деревьев (код 822), трутовик ложный осиновый (код 358), гнили стволовые (код 350), ошмыг (код 613). Данные причины определены по следующим признакам: механические повреждения слом ствола под кроной пр. лет (код 218), наличие плодовых тел на стволе (код 801), наличие гнили (код 832), механические повреждения слом ствола в обл. кроны пр. лет (код 216), усыхание < 1/4 ветвей в кроне прошлых лет (код 111).

Заселено (отработано) стволовыми вредителями:

Вид вредителя	Порода	Встречаемость (% заселенных деревьев)	Степень заселения лесного насаждения (слабая, средняя, сильная)
-	-	-	-
-	-	-	-
-	-	-	-
-	-	-	-
-	-	-	-
-	-	-	-

Повреждено огнем:

Вид пожара	Порода	Состояние корневых лап		Состояние корневой шейки		Подсушивание луба	
		процент поврежденных от огнем корней	процент деревьев с данным повреждением	ожог корневой шейки по окружности (1/4; 2/4; 3/4; более 3/4)	процент деревьев с данным повреждением	по окружности (1/4; 2/4; 3/4; более 3/4)	процент деревьев с данным повреждением
-	-	-	-	-	-	-	-
	-	-	-	-	-	-	-
	-	-	-	-	-	-	-
	-	-	-	-	-	-	-
	-	-	-	-	-	-	-
	-	-	-	-	-	-	-
	-	-	-	-	-	-	-
	-	-	-	-	-	-	-

Поражено болезнями:

Вид болезни	Порода	Встречаемость (% пораженных деревьев)	Степень заселения лесного насаждения (слабая, средняя, сильная)
трутовик ложный осиновый	Ос	8,62	единичная
стволовые гнили	Е	6,90	единичная
стволовые гнили	Ос	1,72	единичная
-	-	-	-
-	-	-	-
-	-	-	-

2.3. Выборке подлежит 57,7 % деревьев по запасу,  
в том числе:  
ослабленных 0 %,  
сильно ослабленных 34,5 %, причины назначения: 358, 350;  
усыхающих 0 %,  
свежего сухостоя 0 %,  
свежего ветровала 0 %,  
свежего бурелома 0 %,  
старого сухостоя 1 %,  
старого ветровала 0 %,  
старого бурелома 22,2 %,  
аварийных 0 %.

2.4. Полнота лесного насаждения после уборки деревьев, подлежащих рубке, составит 0,13.  
Критическая полнота для данной категории лесных насаждений составляет 0,5.

## ЗАКЛЮЧЕНИЕ

С целью предотвращения негативных процессов или снижения ущерба от их воздействия  
назначено:

Участковое лесничество	Урочище (дача)	Квартал	Выдел	Площадь выдела, га	Вид мероприятия	Площадь мероприятия, га	Порода	Выбираемый запас на выдел, куб. м	Крайние сроки проведения
Летское	-	185	6	0,4	ССР	0,4	Ос, Е.	52	2019 год

Ведомость перечета деревьев, назначенных в рубку, и абрис лесного участка  
прилагаются (приложение 2 и 3 к данному акту).

Меры по обеспечению возобновления: содействие естественному возобновлению.

Мероприятия, необходимые для предупреждения повреждения или поражения смежных  
насаждений: своевременное проведение проектируемых мероприятий,  
надзор за санитарным и лесопатологическим состоянием.

Сведения для расчета степени повреждения:  
год образования старого сухостоя: 2012-2014 гг.  
основная причина повреждения древесины: воздействие шквалистых и ураганных ветров, прошлых лет,  
повлекшие слом стволов деревьев

Дата проведения обследований: 27.08.2018 года.

Исполнитель работ по проведению лесопатологического обследования:

Туркин А.А.





Ведомость перечета деревьев назначенных в рубку

ВРЕМЕННАЯ ПРОБНАЯ ПЛОЩАДЬ № \_\_\_\_\_

Субъект Российской Федерации: Республика Коми.

Лесничество (лесопарк): Летское. Квартал: 185. Выдел: 6.

Площадь: 0,4 га., Площадь мероприятия: 0,4 га.

Номер очага вредных организмов: б/н. Размер пробной площади: 0,4 га.

Таксационная характеристика:

тип леса: Ечр; состав: 5Е4Ос1С+Б; возраст: 140 лет; бонитет: 3.

полнота: 0,3; запас на га: 130; возобновление: благонадежное, состав: 8Е2П, 2,5 тыс.шт. на га.

Время и причина ослабления лесного насаждения:

Причины повреждения: воздействия шквалистых и ураганных ветров прошлых лет, повлекшие слом стволов деревьев (код 822), трутовик ложный осиновый (код 358), гнили ствольные (код 350), ошмыг (код 613). Данные причины определены по следующим признакам: механические повреждения слом ствола под кроной пр. лет (код 218), наличие плодовых тел на стволе (код 801), наличие гнили (код 832), усыхание < 1/4 ветвей в кроне прошлых лет (код 111), механические повреждения слом ствола в обл. кроны пр. лет (код 216).

Тип очага вредных организмов: .

Фаза развития очага вредных организмов: .

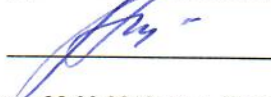
Состояние лесного насаждения, намечаемые мероприятия:

Состояние насаждений: с нарушенной устойчивостью. СКС насаждения 2,65.

Намечаемое мероприятие: ССР.

Исполнитель работ по проведению лесопатологического обследования:

Туркин А.А.



Дата составления документа: 28.09.2018 года. Телефон: (8212) 229501.

Ведомость  
лесных участков с выявленными несоответствиями таксационным описаниям

Источник данных	Год проведения лесосурейств	Номер квартала	Номер выдела	Площадь выдела, га	Целевое назначение лесов	Категория защитных лесов	Номер лесопатологического выдела	Площадь лесопатологического выдела	Таксационная характеристика										Заложено пробных площадей	
									состав	попоя	возраст, лет	средняя высота, м	средний диаметр, см	тип леса	тип условий место	полнота	бонитет	запас, куб. м/га	количество, шт.	общая площадь, га
ТО	2016	185	6	0,4	Эксплуатационные	.	.	.	4Е2С3Б1Ос	Ель	140	24	28	Ечр	В2	0,6	3	312		
Ф	2018	185	6	0,4	Эксплуатационные	.	.	.	5Е4Ос1С+Б	Ель	140	24	29	Ечр	В2	0,3	3	130		

Примечание:  
ТО - таксационные описания  
Ф - фактическая характеристика лесного насаждения

Исполнитель работ по проведению лесопатологического обследования:

Туркин А.А.

Результаты проведения лесопатологического обследования  
лесных насаждений за 27.8.2018 года.

Субъект Российской Федерации: Республика Коми. Лесничество (лесопарк): Летское.  
Участковое лесничество: Летское. Урожай (лесная дача): -

Номер квартала	Номер выдела	Площадь выдела, га	Целевое назначение лесов	Категория защитных лесов	Номер лесопатологического выдела	Площадь лесопатологического выдела, га	Таксационная характеристика лесного насаждения								Число деревьев на пробе, шт.	Распределение деревьев по категориям состояния, % от запаса										Признаки повреждения деревьев	Доля поврежденных деревьев, %	Причина ослабления, повреждения	Полуживые, %	Назначенные мероприятия						
							состав	порода	возраст	средняя высота, м	средний диаметр, см	тип леса	полнота	бонитет		запас, куб. м/га	без признаков ослабления	ослабленные	сильно ослабленные	умчающие	свежий сухой	старый сухой	свежий ветровал	старый ветровал	свежий бурелом					старый бурелом	аварийные деревья	вид	площадь, га			
1	2	3	4	5	6	7	8	9	10	11	12	13	14	15	16	17	18	19	20	21	22	23	24	25	26	27	28	29	30	31	32	33	34	0,4	ССР	
							5Б4Ос1С+Б	Всего	140	24	29	Бчр	0,3*	3	130*	58	39,5	2,8	34,5			1,0				22,2		218, 801, 832, 111, 216.	60,5	822, 358, 350, 613.	57,7					
								Е	-	-	-	-	-	-	-	41	62,8	5,3	23,0			1,8				7,1		832, 218, 216, 111.	37,2	350, 822, 613.	31,9					
								Ос	-	-	-	-	-	-	-	11			54,7						45,3		801, 218, 832.	100,0	358, 822, 350.	100,0						
								С	-	-	-	-	-	-	-	3	100,0												0,0							
								Б	-	-	-	-	-	-	-	3	100,0												0,0							
									-	-	-	-	-	-	-	0																				
									-	-	-	-	-	-	-	0																				
									-	-	-	-	-	-	-	0																				
									-	-	-	-	-	-	-	0																				
185	6	0,4																																		

Показатели, не соответствующие таксационному описанию отмечаются "\*\*". Расшифровка кодов причин и признаков указана в акте.  
Исполнитель работ по проведению лесопатологического обследования:

Туркин А.А.

Дата составления документа: 28.08.2018 года. Телефон: (8212) 229501.



Порода: Е      СКС породы: 1,87

Ступени толщины см	Количество деревьев по категориям состояния, шт.																Всего деревьев по ступеням толщины	
	I	II	III	IV		V		VI			ветровал, бурелом			аварийные деревья			шт.	в том числе подлежат рубке, %
				НЗ	З	НЗ	З	НЗ	З	О	НЗ	З	О	НЗ	З	О		
1	2	3	4	5	6	7	8	9	10	11	12	13	14	15	16	17	18	19
12	1																1	
16	2																2	
20	7																7	
24	9							1			1						11	4,9
28	7	2									2						11	4,9
32	5		1														6	2,4
40			3														3	7,3
-																		
-																		
-																		
итого, шт	31	2	4					1			3						41	19,5
итого, %	75,6	4,9	9,8					2,4			7,3						100,0	19,5
итого, куб м.	17,77	1,50	6,51					0,51			2,01						28,30	31,9
итого, куб, %	62,8	5,3	23,0					1,8			7,1						100,0	31,9

Порода2: Ос СКС породы: 3,91.

Ступени толщины см	Количество деревьев по категориям состояния, шт.																Всего деревьев по ступеням толщины	
	I	II	III	IV		V		VI			ветровал, бурелом			аварийные деревья			шт.	в том числе подлежат рубке, %
				ПЗ	З	ПЗ	З	ПЗ	З	О	ПЗ	З	О	ПЗ	З	О		
1	2	3	4	5	6	7	8	9	10	11	12	13	14	15	16	17	18	19
36											1						1	9,1
40			1								2						3	27,2
44			3														3	27,2
48			2								1						3	27,2
56											1						1	9,1
-																		
-																		
-																		
-																		
-																		
итого, шт			6								5						11	100
итого, %			54,5								45,5						100,0	99,8
итого, куб м.			11,92								9,87						21,79	100,0
итого, куб.%			54,7								45,3						100,0	100,0

Порода3: С СКС породы: 1

[illegible]

Порода4: Б

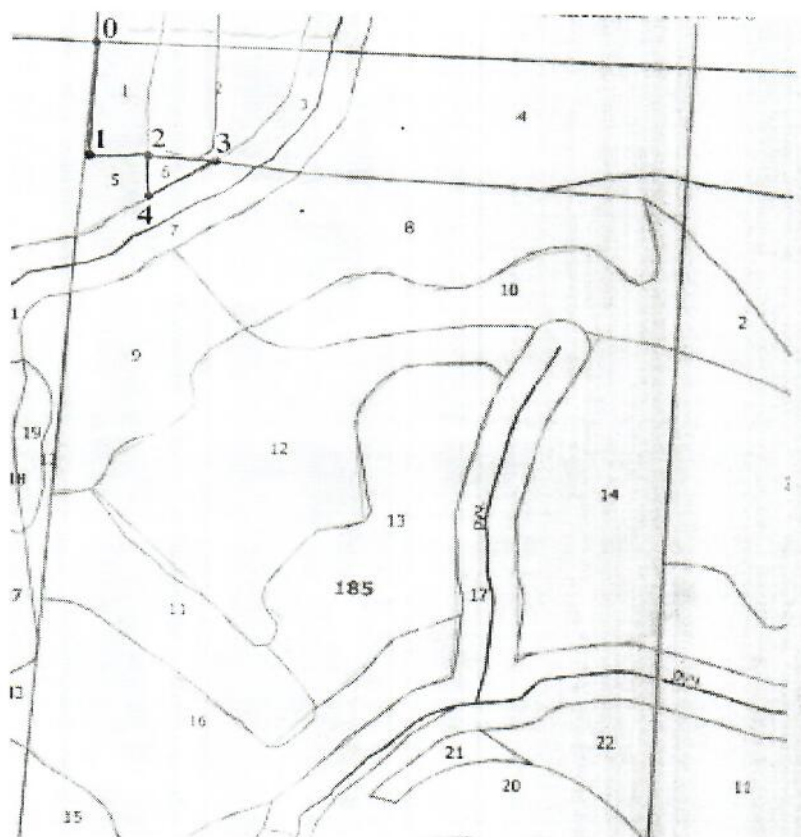
СКС породы: 1

[illegible]



Абрис участка

Масштаб 1:10000



N выдела	Ленты (круговой площадки) пересчета				
	Сплошной пересчет	Длина, м	Ширина, м	Радиус, м	Площадь, га
6	Сплошной пересчет				0,40

Номера точек	Координаты	Румбы линий	Длина, м
0->1	-	ЮВ 3°	223
1->2	-	СВ 82°	104
2->3	59,725564°/49,799381°	СВ 87°	110
3->4	59,725343°/49,801247°	ЮЗ 51°	127
4->2	59,724874°/49,799335°	СЗ 8°	75
	-	-	-
	-	-	-
	-	-	-
	-	-	-
	-	-	-
	-	-	-

Условные обозначения:

Исполнитель работ по проведению лесопатологического обследования:

Туркин А.А.

Дата составления документа: 23.09.2018 года. Телефон: (8212) 229501.

Участковое лесничество: Летское

Вид целевого назначения: Эксплуатационные леса

№ выд	Состав	Яр	ус	в	д	к	б	п	п	Запас сы-	к	Запас на	Хоз
Пл (га)	Порода	Ср	вы	и	во	ни	ор	р	р	ростающих	л	выделе	распоря-
Год учета	Возраст	вы	со	а	т	те	ли	ж	ж	(лес.м3)	т	(лес.м3)	жения
	Подлесок	со	та	т	Гр	Тип	на	По	ва	сухо	захл		
	Почва	та	а	р	во	леса	1га	сос-	р	стоя	общ.		
	Особ. выдела	яр			эр	ТЛУ	на выделе	тав. пор.	н	ре-дин	Ликв		

2 4Б - 20 1 9 8 2 3 1 6.5 11 ПРЧ 2  
 4.3 20с - 20 — 10 10 — ЧЕР — 6 выб. 60 %  
 2016 3Е - 20 8 6 8 1 В2 28 8  
 1С - 20 8 10 3  
 Состав неоднородный.

4 4Б - 20 1 9 8 2 3 1 6.5 35 ПРЧ 2  
 13.6 20с - 20 — 10 10 — ЧЕР — 18 выб. 60 %  
 2016 3Е - 20 8 6 8 1 В2 88 26  
 1С - 20 8 10 9  
 Состав неоднородный.

6 4Е -140 1 24 28 7 3 0.6 31.2 5 1  
 0.4 2С -140 — 26 32 — ЧЕР — 2 1 — —  
 2016 3В -100 25 25 28 5 В2 12 4 2  
 10с -100 27 40 1 4  
 Подрост: 8Е2П 20 лет, высота 3 м, 2.5 тыс.шт/га. Полнота  
 неравномерная. Состав неоднородный.

8 3Е -160 1 23 28 8 3 0.6 31.2 121 1  
 12.9 2С -160 — 26 32 — ЧЕР — 80 1 — —  
 2016 30с -100 25 27 44 5 В2 402 121 4  
 2В -100 25 28 80 3  
 Подрост: 9Е1П 15 лет, высота 2 м, 2 тыс.шт/га. Полнота  
 неравномерная. Состав неоднородный.

10 50с -100 1 27 40 10 2 0.7 29.7 119 4  
 8 2В -100 — 25 28 — ЧЕР — 48 3 — —  
 2016 3Е -130 26 24 26 5 В2 238 71 1  
 +С -130  
 Подрост: 9Е1П 25 лет, высота 3 м, 2 тыс.шт/га

Дорога

31  
 0.6 неудовлетв., ширина 5 м, протяженность 1.1 км, назначение:  
 2016 ветка, сезон действия: зимой

Просека

32  
 0.1 заросш., ширина 0.5 м, протяженность 1.9 км Разрубка  
 2016

Просека

33  
 0.1 заросш., ширина 0.5 м, протяженность 0.8 км Разрубка  
 2016

Итого по категории защитных лесов

40 768

В т.ч. спелые и перестойные:

Е 197  
 С 82  
 В 132