

УТВЕРЖДАЮ:

Должность директор

Ф.И.О. Полышкин Р.В.

Дата 03.10.2018

Акт
лесопатологического обследования № 9
лесных насаждений ГУ "Летское лесничество"
Республика Коми

Способ лесопатологического обследования: Визуальное
Инструментальное V

Место проведения:

Участковое лесничество	Урочище (дача)	Квартал (кварталы)	Выдел (выделы)	Площадь, га
Летское	-	185	5	1,2

Лесопатологическое обследование проведено на общей площади 1,2 га.

2. Инструментальное обследование лесного участка.

Уч. лесничество: Летское, участок: - Кв. 185 выд. 5 ЛП выдел: -.

2.1. Фактическая таксационная характеристика лесного насаждения не соответствует таксационному описанию. Причины несоответствия:
неравномерный состав и другие характеристики насаждения.

Ведомость лесных участков с выявленными несоответствиями таксационным описаниям приведена в приложении 1 к данному Акту.

2.2. Состояние насаждений: с утраченной устойчивостью.

Причины повреждения: гнили стволовые (код 350), воздействия шквалистых и ураганных ветров прошлых лет, повлекшие слом стволов деревьев (код 822), трутовик ложный осиновый (код 358), трутовик настоящий (код 355). Данные причины определены по следующим признакам: наличие гнили (код 832), механические повреждения слом ствола под кроной пр. лет (код 218), наличие плодовых тел на стволе (код 801).

Заселено (отработано) стволовыми вредителями:

Вид вредителя	Порода	Встречаемость (% заселенных деревьев)	Степень заселения лесного насаждения (слабая, средняя, сильная)
-	-	-	-
-	-	-	-
-	-	-	-
-	-	-	-
-	-	-	-
-	-	-	-

Повреждено огнем:

Вид пожара	Порода	Состояние корневых лап		Состояние корневой шейки		Подсушивание луба	
		процент поврежденных огнем корней	процент деревьев с данным повреждением	ожог корневой шейки по окружности (1/4; 2/4; 3/4; более 3/4)	процент деревьев с данным повреждением	по окружности (1/4; 2/4; 3/4; более 3/4)	процент деревьев с данным повреждением
-	-	-	-	-	-	-	-
	-	-	-	-	-	-	-
	-	-	-	-	-	-	-
	-	-	-	-	-	-	-
	-	-	-	-	-	-	-
	-	-	-	-	-	-	-
	-	-	-	-	-	-	-
	-	-	-	-	-	-	-

Поражено болезнями:

Вид болезни	Порода	Встречаемость (% пораженных деревьев)	Степень заселения лесного насаждения (слабая, средняя, сильная)
стволовые гнили	Ос	5,45	единичная
трутовик ложный осиновый	Ос	3,18	единичная
стволовые гнили	Б	6,36	единичная
трутовик настоящий	Б	1,82	единичная
-	-	-	-
-	-	-	-

2.3. Выборке подлежит 28,9 % деревьев по запасу,
в том числе:
ослабленных 0 %,
сильно ослабленных 9 %, причины назначения: 358;
усыхающих 0 %,
свежего сухостоя 0 %,
свежего ветровала 0 %,
свежего бурелома 0 %,
старого сухостоя 4,3 %,
старого ветровала 0 %,
старого бурелома 15,6 %,
аварийных 0 %.

2.4. Полнота лесного насаждения после уборки деревьев, подлежащих рубке, составит 0,36.
Критическая полнота для данной категории лесных насаждений составляет 0,5.

ЗАКЛЮЧЕНИЕ

С целью предотвращения негативных процессов или снижения ущерба от их воздействия назначено:

Участковое лесничество	Урочище (дача)	Квартал	Выдел	Площадь выдела, га	Вид мероприятия	Площадь мероприятия, га	Порода	Выбираемый запас на выдел, куб. м	Крайние сроки проведения
Летское	-	185	5	1,2	ССР	1,2	Е, Ос, Б.	240	2019 год

Ведомость перечета деревьев, назначенных в рубку, и абрис лесного участка прилагаются (приложение 2 и 3 к данному акту).

Меры по обеспечению возобновления: лесные культуры.

Мероприятия, необходимые для предупреждения повреждения или поражения смежных насаждений: -

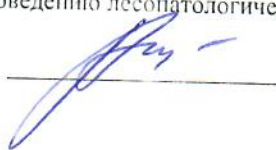
Сведения для расчета степени повреждения:
год образования старого сухостоя: 2012-2014 гг.

основная причина повреждения древесины: воздействие шквалистых и ураганных ветров прошлых лет, повлекшие слом стволов деревьев, гнили стволы

Дата проведения обследований: 27.08.2018 года.

Исполнитель работ по проведению лесопатологического обследования:

Туркин А.А.



Источники данных	Год проведения лесосурействования	Номер квартала	Номер выдела	Площадь выдела, га	Целевое назначение лесов	Категория защитных лесов	Номер лесопатологического выдела	Площадь лесопатологического выдела	Таксационная характеристика										Заложено пробных площадей	
									состав	популя	возраст, лет	средняя высота, м	средний диаметр, см	тип леса	тип условий место	плотность	бонитет	запас, куб. м/га	количество, шт.	общая площадь, га
ТО	2016	185	5	1,2	Защитные	Нересторхранные полосы лесов	-	-	4Е2С3Б210 с	Ель	140	24	28	Ечр	В2	0,6	3	312		
Ф	2018	185	5	1,2	Защитные	леса	-	-	5Е3Ос1Б1С	Ель	140	24	32	Ечр	В2	0,5	3	200		

Примечание:
ТО - таксационные описания
Ф - фактическая характеристика лесного насаждения

Исполнитель работ по проведению лесопатологического обследования:

Туркин А.А.

Результаты проведения лесопатологического обследования
лесных насаждений за 27.8.2018 года

Субъект Российской Федерации: Республика Коми. Лесничество (лесопарк) Летское.
Участковое лесничество: Летское. Урочище (лесная дача):

1	2	3	4	5	6	7	8	Таксиономная характеристика лесного насаждения								Распределение деревьев по категориям состояния, % от запаса										30	31	32	33	34									
								состав	порода	возраст	средняя высота, м	средний диаметр, см	тип леса	полнота	бонитет	запас, куб. м/га	число деревьев на пробе, шт.	без признаков ослабления	ослабленные	сильно ослабленные	усыхающие	свежий сухостой	старый сухостой	свежий ветровал	старый ветровал						свежий бурелом	старый бурелом	выпрямленные деревья						
185	5	1,2	Защитные	Исесохраняющие постоы лесов			55302161С	Всего	140	24	32	Еур	0,5	3	200*	220	45,3		34,8				4,3					15,6		832, 218, 801	54,7	350, 822, 358, 355	28,9						
									Е	-	-	-	-	-	-	-	-	156	69,4									9,0					21,6		218	30,6	822	30,6	
									Ос	-	-	-	-	-	-	-	25				87,1												12,9		832, 801, 218	100,0	350, 358, 822	44,4	
									Б	-	-	-	-	-	-	27	6,8				80,5													12,7		832, 218, 801	93,2	350, 822, 355	12,7
									С	-	-	-	-	-	-	12	100,0																				0,0	0,0	0,0
185	5	1,2	Защитные	Исесохраняющие постоы лесов			55302161С		-	-	-	-	-	-	-	0																							
									-	-	-	-	-	-	-	0																							
									-	-	-	-	-	-	-	0																							
									-	-	-	-	-	-	-	0																							
									-	-	-	-	-	-	-	0																							
								Показатели, не соответствующие таксационному описанию отмечаются "не"								Расшифровка кодов причин и признаков указана в акте																							

Показатели, не соответствующие таксационному описанию отмечаются ***. Расшифровка кодов причин и признаков указана в акте.
Исполнитель работ по проведению лесопатологического обследования:

Туркин А.А.

Дата составления документа: 28.09.2018 года. Телефон: (8212) 229501.

Ведомость перечня деревьев назначенных в рубку

ВРЕМЕННАЯ ПРОБНАЯ ПЛОЩАДЬ № _____

Субъект Российской Федерации: Республика Коми.

Лесничество (лесопарк): Летское. Квартал: 185. Выдел: 5.

Площадь: 1,2 га., Площадь мероприятия: 1,2 га.

Номер очага вредных организмов: б/н. Размер пробной площади: 1,2 га.

Таксационная характеристика:

тип леса: Ечр; состав: 5Е3Ос1Б1С; возраст: 140 лет; бонитет: 3.

полнота: 0,5; запас на га: 200; возобновление: отсутствует.

Время и причина ослабления лесного насаждения:

Причины повреждения: гнили стволовые (код 350), воздействия шквалистых и ураганных ветров прошлых лет, повлекшие слом стволов деревьев (код 822), трутовик ложный осиновый (код 358), трутовик настоящий (код 355). Данные причины определены по следующим признакам: наличие гнили (код 832), механические повреждения слом ствола под кроной пр. лет (код 218), наличие плодовых тел на стволе (код 801).

Тип очага вредных организмов: .

Фаза развития очага вредных организмов: .

Состояние лесного насаждения, намечаемые мероприятия:

Состояние насаждений: с нарушенной устойчивостью. СКС насаждения 2,49.

Намечаемое мероприятие: ССР.

Исполнитель работ по проведению лесопатологического обследования:

Туркин А.А.

Дата составления документа: 28.09.2018 года. Телефон: (8212) 229501.

Порода1: Е СКС породы: 2,22

ВЕДОМОСТЬ ПЕРЕЧЕТА ДЕРЕВЬЕВ

Оборотная сторона

Ступени толщины см	Количество деревьев по категориям состояния, шт.																Всего деревьев по ступеням толщины	
	I	II	III	IV		V		VI			ветровал, бурелом			аварийные деревья			шт.	в том числе подлежат рубке, %
				НЗ	З	НЗ	З	НЗ	З	О	НЗ	З	О	НЗ	З	О		
1	2	3	4	5	6	7	8	9	10	11	12	13	14	15	16	17	18	19
16											6						6	3,8
20	12										6						21	5,8
24	18							3			24						48	19,3
28	27							3			9						39	7,7
32	18										3						21	1,9
36	12																15	1,9
40	3																3	
44	3																3	
-																		
-																		
итого, шт	93							15			48						156	40,4
итого, %	59,6							9,6			30,8						100,0	40,4
итого, куб.м.	80,97							10,50			25,14						116,61	30,6
итого, куб.%	69,4							9,0			21,6						100,0	30,6

Порода2: Ос СКС породы: 3,26

Ступени толщины см	Количество деревьев по категориям состояния, шт.																Всего деревьев по ступеням толщины	
	I	II	III	IV		V		VI			ветровал, бурелом			аварийные деревья			шт.	в том числе подлежат рубке, %
				НЗ	З	НЗ	З	НЗ	З	О	НЗ	З	О	НЗ	З	О		
1	2	3	4	5	6	7	8	9	10	11	12	13	14	15	16	17	18	19
28																		
36			3								3						3	12,0
48																	3	
52			1								3						3	12,0
56			9														1	4,0
60			3														9	24,0
68			3														3	
-																	3	
-																		
-																		
итого, шт			19								6						25	52
итого, %			76,0								24,0						100,0	52,0
итого, куб.м.			60,95								9,06						70,01	44,4
итого, куб.%			87,1								12,9						100,0	44,4

Порода3: Б СКС породы: 3,12

Ступени толщины см	Количество деревьев по категориям состояния, шт.																Всего деревьев по ступеням толщины	
	I	II	III	IV		V		VI			ветровал, бурелом			аварийные деревья			шт.	в том числе подлежат рубке, %
				НЗ	З	НЗ	З	НЗ	З	О	НЗ	З	О	НЗ	З	О		
1	2	3	4	5	6	7	8	9	10	11	12	13	14	15	16	17	18	19
20	6																6	
24			3														3	
28			6														6	
32			3														3	
36																	3	
44			1								3						3	11,1
48			2														1	
56			3														2	
-																	3	
-																		
итого, шт	6		18								3						27	11
итого, %	22,2		66,7								11,1						100,0	11,1
итого, куб.м.	2,04		24,15								3,81						30,00	12,7
итого, куб.%	6,8		80,5								12,7						100,0	12,7

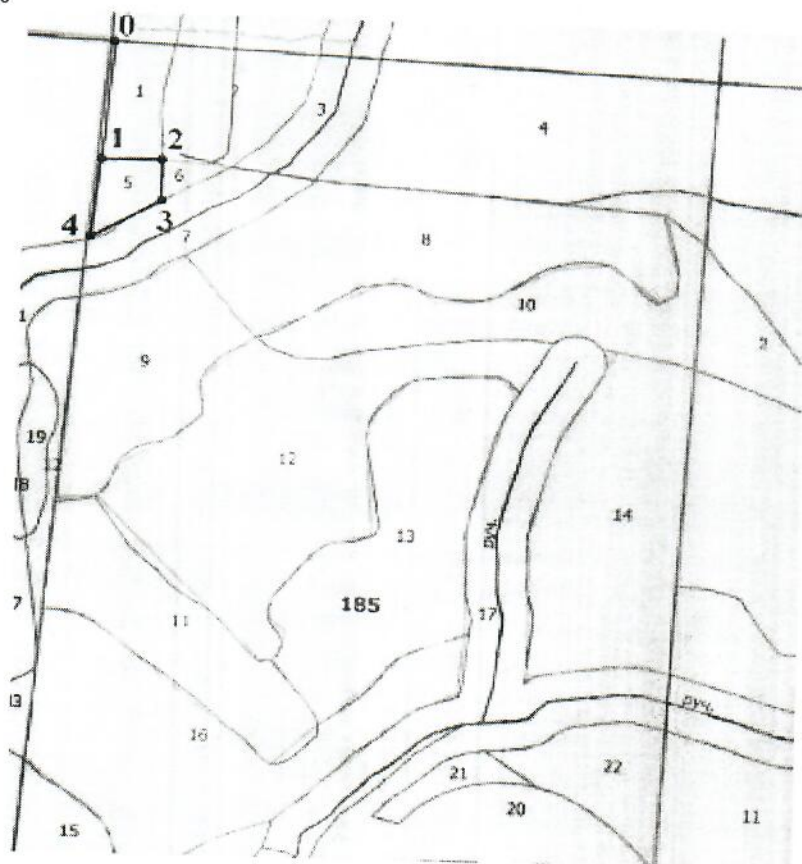
Порода4:

СКС породы: 1

[illegible]

Масштаб 1:10000

Абрис участка



N выдела	Ленты (круговой площадки) перечета				
	Сплошной пересчет	Длина, м	Ширина, м	Радиус, м	Площадь, га
5	Сплошной пересчет				1,20

Номера точек	Координаты	Румбы линий	Длина, м
0->1	-	ЮВ 3°	223
1->2	59.725664/49.797705°	СВ 82°	104
2->3	59.725584/49.799364°	ЮВ 8°	75
3->4	59.72489°/49.799276°	ЮЗ 52°	135
4->1	59.724415°/49.797279°	СЗ 3°	143
	-	-	-
	-	-	-
	-	-	-
	-	-	-
	-	-	-
	-	-	-

Условные обозначения:

Исполнитель работ по проведению лесопатологического обследования:

Туркин А.А.

Дата составления документа: 28.09.2018 года. Телефон: (8212) 229501.

Участковое лесничество: Летское

Категория защитных лесов: Нерестощохранные полосы лесов

№ выд	Пл (га)	Год учета	Состав Порода Возраст Подросок Покров Почва Особ. выдела	Яр ус Ср вы со та яр	В ы с о т а	Д и а м е т р	Кл во во зр	Бо ни те т	П о р ли н ж	Запас сы- рорастиших (дес.м3)		К л т о в а р н	Запас на выделе (дес.м3)		Хоз распоря- жения
										на 1га	По сос- тав. пор.		сухо стоя	захл общ.	
1	4Б	-	20	1	9	8	2	3	1	6.5	6				ПРЧ 2 выб. 60 %
2.1	20с	-	20	—	10	10	—	—	—	—	—				
2016	3Е	-	20	8	6	8	1	—	ЧЕР	—	3				
	1С	-	20	—	8	10	—	—	В2	14	4				

Состав неоднородный.

5	4Е	-140	1	24	28	7	3	0.6	31.2	15	1				
1.2	2С	-140	—	26	32	—	—	—	ЧЕР	—	7	1			
2016	3В	-100	25	25	28	4	—	—	В2	37	11	2			
	10с	-100	—	27	40	—	—	—	—	—	4	4			

Подрост: 8Е2П 20 лет, высота 3 м, 2.5 тыс.шт/га. Полнота
неравномерная. Состав неоднородный.

9	3Е	-160	1	23	28	8	3	0.6	31.2	72	1				
7.8	2С	-160	—	26	32	—	—	—	ЧЕР	—	49	1			
2016	30с	-100	25	27	44	5	—	—	В2	243	73	4			
	2В	-100	—	25	28	—	—	—	—	—	49	3			

Подрост: 9Е1П 15 лет, высота 2 м, 2 тыс.шт/га. Полнота
неравномерная. Состав неоднородный.

11	4Е	-140	1	23	28	7	3	0.6	29	86	1				
7.5	2С	-140	—	25	32	—	—	—	ЧЕР	—	44	1			
2016	2В	-100	24	24	28	4	—	—	В2	218	44	3			
	20с	-100	—	26	36	—	—	—	—	—	44	4			

Подрост: 10Е 25 лет, высота 3 м, 2 тыс.шт/га. Полнота
неравномерная. Состав неоднородный.

12	50с	-100	1	27	40	10	2	0.7	29.7	252	4				
17	2В	-100	—	25	28	—	—	—	ЧЕР	—	101	3			
2016	3Е	-130	26	24	26	5	—	—	В2	505	152	1			
	+С	-130	—	—	—	—	—	—	—	—	—	—			

Подрост: 9Е1П 25 лет, высота 3 м, 2 тыс.шт/га

13	4Е	-160	1	23	28	8	3	0.6	31.2	159	1				
12.8	1С	-160	—	26	32	—	—	—	ЧЕР	—	40	1			
2016	3В	-100	25	25	32	5	—	—	В2	399	120	2			
	20с	-100	—	28	40	—	—	—	—	—	80	4			

Подрост: 9Е1П 25 лет, высота 3 м, 1.5 тыс.шт/га. Полнота
неравномерная. Состав неоднородный.

14	4Е	-160	1	23	26	8	3	0.6	29	144	1				
12.4	1С	-160	—	25	32	—	—	—	ЧЕР	—	36	1			
2016	3В	-100	24	24	28	5	—	—	В2	360	108	3			
	20с	-100	—	27	40	—	—	—	—	—	72	4			

Подрост: 9Е1П 25 лет, высота 3 м, 1.5 тыс.шт/га. Полнота
неравномерная. Состав неоднородный.

15	5С	-	90	1	22	26	5	3	0.7	29.8	40	1			
2.7	30с	-	70	—	25	36	—	—	ДМ	—	24	4			
2016	2В	-	70	23	23	24	3	—	А4	80	16	2			
	+Е	-	90	—	—	—	—	—	—	—	—	—			

Подрост: 10Е 25 лет, высота 3 м, 2 тыс.шт/га