

УТВЕРЖДАЮ:

Должность инженер

Ф.И.О. Александров Р.В.

Дата 09.08.2018

Акт
лесопатологического обследования № 1
лесных насаждений ГУ "Усть-Немское лесничество"
Республика Коми

Способ лесопатологического обследования: Визуальное V
Инструментальное

Место проведения:

Участковое лесничество	Урочище (дача)	Квартал (кварталы)	Выдел (выделы)	Площадь, га
Шэрьягское	-	10	56	7,5

Лесопатологическое обследование проведено на общей площади 7,5 га.
ОЗУ: участки леса у источников рек и речек, проектируется водоохранная зона, ограничение режима пользования согласно ст. 104,107 Лесного Кодекса РФ от 04.12.2006 № 200-ФЗ

1. Визуальное лесопатологическое обследование
Уч. лесничество: Шэрьягское, участок: - Кв. 10 вид. 56.
Наземное V Дистанционное

1.1. На площади 7,5 га фактическая таксационная характеристика соответствует таксационному описанию.

Список участков с выявленными несоответствиями приведен в приложении 1 к настоящему Акту.

1.2. Лесные насаждения с нарушенной и утраченной устойчивостью выявлены на площади 0 га.

Участковое лесничество	Урочище (дача)	Площадь, га		Причина ослабления (гибели)
		с нарушенной устойчивостью	с утраченной устойчивостью	
Шэрьягское	-	-	-	воздействия сильных ветров прошлых лет, повлекших наклон более 10°, изгиб или вывал деревьев (код 821).

Состояние обследованных лесных насаждений приведено в приложениях 1.1 - 1.4 к Акту в зависимости от метода проведения ЛПО.

1.3. В обследованных лесных участках прогнозируется:

Прогноз	Площадь, га
Ослабление лесных насаждений	
Усыхание лесных насаждений различной степени	
Развитие очагов вредных организмов	

1.4. Обнаружено загрязнение лесного участка отходами и выбросами:
промышленными
бытовыми

Вид загрязнения	Размеры загрязнения			Объем, кубм	Площадь загрязнения, га
	ширина, м	длина, м	высота, м		

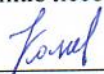
ЗАКЛЮЧЕНИЕ

Оценка текущего санитарного и лесопатологического состояния лесных насаждений, Средневзвешенная категория состояния насаждения на площади 7,5 га составляет 1,43 - насаждение устойчивое. Назначение мероприятий по предупреждению распространения вредных организмов не требуется.

Назначенные профилактические мероприятия по защите лесов:
надзор за прилегающими насаждениями и оставшейся частью древостоя.
агитационные мероприятия: не планируются

Исполнитель работ по проведению лесопатологического обследования:

Канев Р.И.



**Результаты проведения лесопатологического обследования
лесных насаждений за 19.7.2018 года.**

Приложение 1.1
к акту лесопатологического обследования № _____

Субъект Российской Федерации: Республика Коми. Лесничество (лесопарк): Усть-Нюмское.
Участковое лесничество: Шарьятское. Урочище (лесная дача): -

1	2	3	4	5	6	7	Таксационная характеристика лесного насаждения									Распределение деревьев по категориям состояния, % от запаса										Назначенные мероприятия														
							8	9	10	11	12	13	14	15	16	17	18	19	20	21	22	23	24	25	26	27	28	29	30	31	32	33	34							
Номер квартала	Номер выдела	Площадь выдела, га	Целевое назначение лесов	Категория защитных лесов	Номер лесопатологического выдела	Площадь лесопатологического выдела, га	состав	порода	возраст	средняя высота, м	средний диаметр, см	тип леса	полнота	бонитет	запас, куб. м/га	Число деревьев на пробе, шт.	без признаков ослабления	ослабленные	сильно ослабленные	усыхающие	свежий сухостой	старый сухостой	свежий ветровал	старый ветровал	свежий бурелом	старый бурелом	аварийные деревья	Признаки повреждения деревьев	Доля поврежденных деревьев, %	Причина ослабления, повреждения	Подлежит рубке, %	вид	площадь, га							
10	56	7,5	Эксплуатационные	Особо защитные участки лесов (ОЗУ)	-	-	6Е2П2Б	Всего	180	20	24	ЕЧРС В	0,6	4	200	166	89,2												206	5,4	821	10,8								
								Е	-	-	-	-	-	-	-	100	90,0																206	5,0	821	10,0				
								П	-	-	-	-	-	-	-	33	88					6		6									206	6,1	821	12,1				
								Б	-	-	-	-	-	-	-	33	88					6		6										206	6,1	821	12,1			
								-	-	-	-	-	-	-	-	-	0																							
								-	-	-	-	-	-	-	-	-	0																							
								-	-	-	-	-	-	-	-	-	0																							
								-	-	-	-	-	-	-	-	-	0																							
								-	-	-	-	-	-	-	-	-	0																							
								-	-	-	-	-	-	-	-	-	0																							

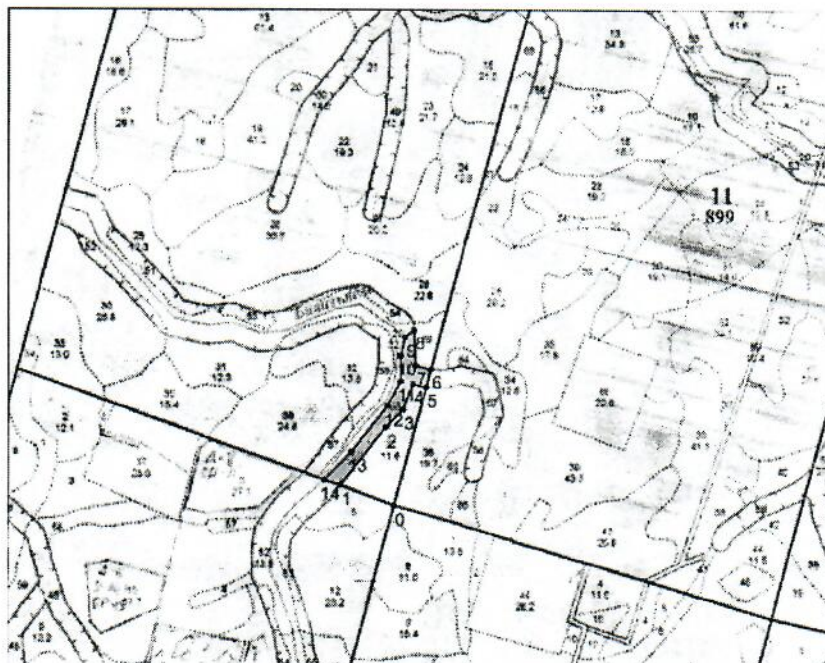
Показатели, не соответствующие таксационному описанию отмечаются "х". Расшифровка кодов причин и признаков указана в акте.
Исполнитель работ по проведению лесопатологического обследования:

Канев Р.И.
Дата составления документа: 03.08.2018 года. Телефон: (8212) 22-95-01.

Абрис участка

Масштаб 1:25000

С



N выдела	Ленты (круговой площадки) пересчета				
	Сплошной пересчет	Длина, м	Ширина,	Радиус, м	Площадь, га
56					

Номера точек	Координаты	Румбы линий	Длина, м
0->1	-	СЗ 85°	309
1->2	61°44'25.41"/54°31'23.579"	СВ 23°	383
2->3	61°44'35.355"/54°31'39.61"	СВ 28°	131
3->4	61°44'38.542"/54°31'45.481"	СВ 5°	145
4->5	61°44'42.989"/54°31'48.969"	СВ 89°	74
5->6	61°44'42.392"/54°31'53.866"	СЗ 1°	104
6->7	61°44'44.73"/54°31'55.512"	ЮЗ 88°	87
7->8	61°44'46.393"/54°31'49.721"	СЗ 18°	189
8->9	61°44'52.245"/54°31'48.496"	ЮЗ 37°	61
9->10	61°44'51.162"/54°31'45.663"	ЮВ 2°	101
10->11	61°44'47.905"/54°31'44.207"	ЮВ 16°	140
11->12	61°44'43.491"/54°31'44.423"	ЮЗ 12°	148
12->13	61°44'39.157"/54°31'39.865"	ЮЗ 23°	310
13->14	61°44'30.881"/54°31'27.183"	ЮЗ 29°	204
14->1	61°44'26.077"/54°31'17.608"	В	92

Условные обозначения:

Исполнитель работ по проведению лесопатологического обследования:

Канев Р.И.

Дата составления документа: 03.08.2018 года. Телефон: (8212) 22-95-01.

Категория зашитности: Эксплуатационные леса!!																							Квартал: 10	
№ выдела	Площадь га	Состав, Подрост, подлесок, покров, почва, рельеф, особенности выдела. Отметка о порослевом проиоис. Наименование категорий незалес.	Ярост	Высота	Элемент леса	Возраст	Высота	Диаметр	Класс	Группа	Бонитет	Тип леса	Полнота	Запас сырораст. леса, км			Класс	Запас на выделе, км				Хозяйственны ые мероприятия		
														на 1 га	общий на выдел	в т.ч. по состав. породам		сухосто я (старог о)	редин . дер	Захламленность общая ликвид а				
1	2	3	4	5	6	7	8	9	10	11	12	13	14	15	16	17	18	19	20	21	22	23	24	
55	7.4	9Е1Б	1	18	9 Е	190	18	22	10	7	5	ЕДМ	0.7	210	1554	1399	1							
					1 Б	120	19	22				В4				155	3							
					подрост: 10Е; (50); 4 м; 2.5 тыс.шт/га	подлесок: Р ИВК Редкий																		
					озу: Участки леса у истоков рек и речек																			
					Травяные растения; Ягодники, ЧЕРНИКА, 10																			
					Особенности:, Проектируется водоохранная зона, Диаметр варьирует, 47, Бонитет варьирует																			
					Селекционная оценка: Минусовые																			
56	7.5	6Е2П2Б	1	19	6 Е	180	20	24	9	7	4	ЕЧРСВ	0.6	200	1500	900	1							
					2 П	180	18	20				С2				300	1							
					2 Б	130	19	22								300	3							
					подрост: 8Е2П; (50); 6 м; 4 тыс.шт/га	подлесок: Р Редкий																		
					озу: Участки леса у истоков рек и речек																			
					склон 3-10																			
					Травяные растения; Ягодники, ЧЕРНИКА, 20																			
					Особенности:, Проектируется водоохранная зона, Состав неоднородный, Полнота неравномерная, Высота варьирует, Диаметр варьирует, Размещение подроста групп.																			
					Селекционная оценка: Нормальные																			
57	2.8	3Е2Е2П3Б	1	19	3 Е	230	20	26	12	7	4	ЕЧРСВ	0.6	190	532	160	1	28						
					2 Е	150	17	20				С2				106	1							
					2 П	150	18	22								106	1							
					3 Б	130	19	22								160	3							
					подрост: 7Е3П; (50); 4 м; 4 тыс.шт/га	подлесок: Р ИВК Редкий																		
					озу: Участки леса у истоков рек и речек																			
					склон С-5																			
					Травяные растения; Ягодники, ЧЕРНИКА, 20																			
					Особенности:, Проектируется водоохранная зона, Состав неоднородный, Полнота неравномерная, Высота варьирует, Диаметр варьирует, Размещение подроста групп.																			
					Селекционная оценка: Нормальные																			
58	3.3	5Е2П3Б+Е	1	18	5 Е	190	18	26	10	7	5	ЕЧРСВ	0.6	170	561	280	1	33						
					2 П	190	17	24				В4				112	1							
					3 Б	130	17	22								168	3							
					Е	90																		
					подрост: 8Е2П; (50); 4 м; 2 тыс.шт/га	подлесок: СМР ИВК ЧР Средний																		
					озу: Участки леса у истоков рек и речек																			
					Особенности:, Состав неоднородный, Полнота неравномерная, Насаждение разновозрастное, Высота варьирует, Диаметр варьирует, Площадь заболочена, Бонитет варьирует, 47																			
					Селекционная оценка: Нормальные																			