

УТВЕРЖДАЮ:

Должность менеджер

Ф.И.О. Павловский Р.Р.

Дата 08.08.2016

Акт
лесопатологического обследования № 15
лесных насаждений ГУ "Усть-Немское лесничество"
Республика Коми

Способ лесопатологического обследования: Визуальное V
Инструментальное

Место проведения:

Участковое лесничество	Урочище (дача)	Квартал (кварталы)	Выдел (выделы)	Площадь, га
Шэръягское	-	11	34	12,5

Лесопатологическое обследование проведено на общей площади 12,5 га.

1. Визуальное лесопатологическое обследование

Уч. лесничество: Шэръягское, участок: - Кв. 11 вид. 34.

Наземное V

Дистанционное

1.1. На площади 12,5 га фактическая таксационная характеристика соответствует таксационному описанию.

Список участков с выявленными несоответствиями приведен в приложении 1 к настоящему Акту.

1.2. Лесные насаждения с нарушенной и утраченной устойчивостью выявлены на площади 0 га.

Участковое лесничество	Урочище (дача)	Площадь, га		Причина ослабления (гибели)
		с нарушенной устойчивостью	с утраченной устойчивостью	
Шэръягское	-	-	-	воздействия сильных ветров прошлых лет, повлекшие наклон более 10°, изгиб или вывал деревьев (код 821).

Состояние обследованных лесных насаждений приведено в приложениях 1.1 - 1.4 к Акту в зависимости от метода проведения ЛПО.

1.3. В обследованных лесных участках прогнозируется:

Прогноз	Площадь, га
Ослабление лесных насаждений	
Усыхание лесных насаждений различной степени	
Развитие очагов вредных организмов	

1.4. Обнаружено загрязнение лесного участка отходами и выбросами: промышленными бытовыми

Вид загрязнения	Размеры загрязнения			Объем, кубм	Площадь загрязнения, га
	ширина, м	длина, м	высота, м		

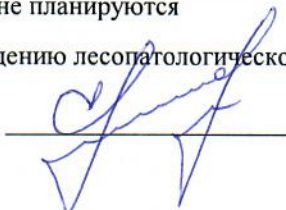
ЗАКЛЮЧЕНИЕ

Оценка текущего санитарного и лесопатологического состояния лесных насаждений, Средневзвешенная категория состояния насаждения на площади 12,5 га составляет 1,40 - насаждение устойчивое. Назначение мероприятий по предупреждению распространения вредных организмов не требуется.

Назначенные профилактические мероприятия по защите лесов:
надзор за прилегающими насаждениями и оставшейся частью древостоя.
агитационные мероприятия: не планируются

Исполнитель работ по проведению лесопатологического обследования:

Ермолин А.В.



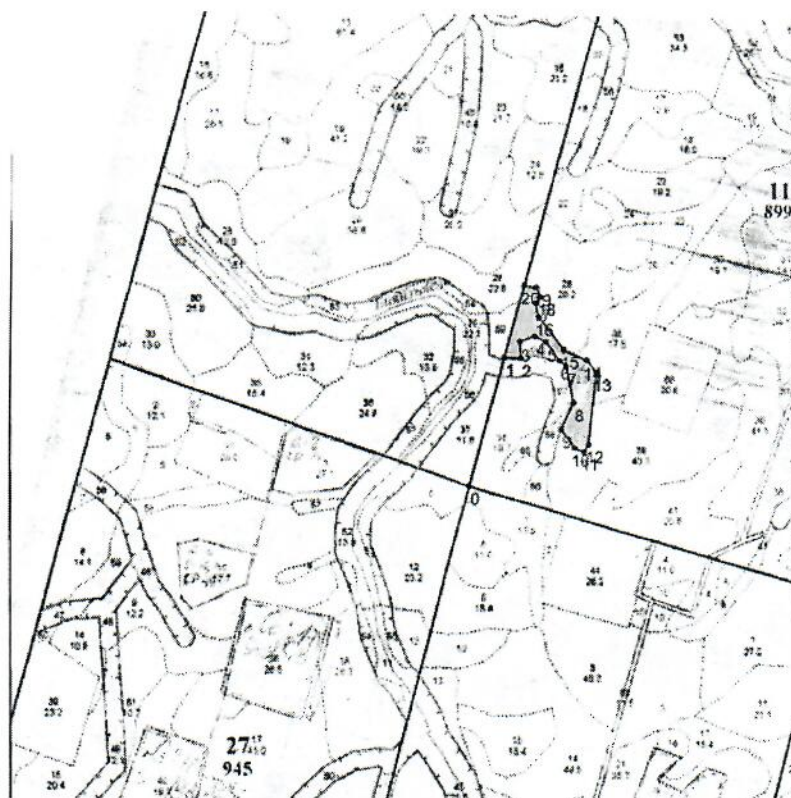
Результаты проведения лесопатологического обследования
лесных насаждений за 20.7.2018 года.

Субъект Российской Федерации: Республика Коми. Лесничество (лесопарк): Усть-Нижнее.
Участковое лесничество: Шарьяское. Урочище (лесная дача): -.

Номер квартала	Номер выдела	Площадь выдела, га	Целевое назначение лесов	Категория защитных лесов	Номер лесопатологического выдела	Площадь лесопатологического выдела, га	Таксационная характеристика лесного насаждения								Число деревьев на пробе, шт.	Распределение деревьев по категориям состояния, % от запаса											Доля поврежденных деревьев, %	Причина ослабления, повреждения	Подлежащий рубке, %	вид	Назначенные мероприятия										
							состав	порода	возраст	средняя высота, м	средний диаметр, см	тип леса	полнота	бонитет		запас, куб. м/га	без признаков ослабления	ослабленные	сильно ослабленные	усыхающие	свежий сухойстой	старый сухойстой	свежий ветровал	старый ветровал	свежий бурелом	старый бурелом						важные поврежденные деревья									
11	34	12,5	Эксплуатационные					8	состав	порода	возраст	средняя высота, м	средний диаметр, см	тип леса	полнота	бонитет	запас, куб. м/га	17	18	19	20	21	22	23	24	25	26	27	28	29	30	31	32	33	34						
									Всего	190	17	20	ЕПРС	0,4	5	110	200	90,0						5,0		5,0															
									Е	-	-	-	-	-	-	-	-	100	90,0					5,0		5,0															
									Б	-	-	-	-	-	-	-	-	100	90,0					5,0		5,0															
										-	-	-	-	-	-	-	-	0																							
										-	-	-	-	-	-	-	-	0																							
										-	-	-	-	-	-	-	-	0																							
										-	-	-	-	-	-	-	-	0																							
										-	-	-	-	-	-	-	-	0																							
										-	-	-	-	-	-	-	-	0																							
										-	-	-	-	-	-	-	-	0																							
										-	-	-	-	-	-	-	-	0																							
										-	-	-	-	-	-	-	-	0																							
										-	-	-	-	-	-	-	-	0																							
										-	-	-	-	-	-	-	-	0																							
										-	-	-	-	-	-	-	-	0																							
										-	-	-	-	-	-	-	-	0																							
										-	-	-	-	-	-	-	-	0																							
										-	-	-	-	-	-	-	-	0																							
										-	-	-	-	-	-	-	-	0																							
										-	-	-	-	-	-	-	-	0																							
										-	-	-	-	-	-	-	-	0																							
										-	-	-	-	-	-	-	-	0																							
										-	-	-	-	-	-	-	-	0																							
										-	-	-	-	-	-	-	-	0																							
										-	-	-	-	-	-	-	-	0																							
										-	-	-	-	-	-	-	-	0																							
										-	-	-	-	-	-	-	-	0																							
										-	-	-	-	-	-	-	-	0																							
										-	-	-	-	-	-	-	-	0																							
										-	-	-	-	-	-	-	-	0																							
										-	-	-	-	-	-	-	-	0																							
										-	-	-	-	-	-	-	-	0																							
										-	-	-	-	-	-	-	-	0																							
										-	-	-	-	-	-	-	-	0																							
										-	-	-	-	-	-	-	-	0																							
										-	-	-	-	-	-	-	-	0																							
										-	-	-	-	-	-	-	-	0																							
										-	-	-	-	-	-	-	-	0																							
										-	-	-	-	-	-	-	-	0																							
										-	-	-	-	-	-	-	-	0																							
										-	-	-	-	-	-	-	-	0																							
										-	-	-	-	-	-	-	-	0																							
										-	-	-	-	-	-	-	-	0																							
										-	-	-	-	-	-	-	-	0																							
										-	-	-	-	-	-	-	-	0																							
										-	-	-	-	-	-	-	-	0																							
										-	-	-	-	-	-	-	-	0																							
										-	-	-	-	-	-	-	-	0																							
										-	-	-	-	-	-	-	-	0																							
										-	-	-	-	-	-	-	-	0																							
										-	-	-	-	-	-	-	-	0																							
										-	-	-	-	-	-	-	-	0																							
										-	-	-	-	-	-	-	-	0																							
										-	-	-	-	-	-	-	-	0																							
										-	-	-	-	-	-	-	-	0																							
										-	-	-	-	-	-	-	-	0																							
										-	-	-	-	-	-	-	-	0																							
										-	-	-	-	-	-	-	-	0																							
										-	-	-	-	-	-	-	-	0																							
										-	-	-	-	-	-	-	-	0																							
										-	-	-	-	-	-	-	-	0																							
										-	-	-	-	-	-	-	-	0																							
										-	-	-	-	-	-	-	-	0																							
										-	-	-	-																												

Абрис участка

Масштаб 1:25000



N выдела	Ленты (круговой площадки) перечета				
	Сплошной перечет	Длина, м	Ширина, м	Радиус, м	Площадь, га
34					

Номера точек	Координаты	Румбы линий	Длина, м
0->1	-	СЗ 1°	753
1->2	61°44'46.172''/54°31'54.513''	СВ 72°	91
2->3	61°44'46.227''/54°32'0.369''	СЗ 18°	85
3->4	61°44'49.048''/54°32'0.476''	СВ 52°	93
4->5	61°44'50.092''/54°32'5.796''	ЮВ 77°	75
5->6	61°44'49.068''/54°32'9.686''	ЮВ 52°	122
6->7	61°44'46.087''/54°32'15.735''	ЮВ 71°	47
7->8	61°44'44.942''/54°32'18.312''	ЮВ 27°	219
8->9	61°44'38.23''/54°32'21.657''	ЮЗ 9°	162
9->10	61°44'33.194''/54°32'17.829''	ЮВ 52°	130
10->11	61°44'30.13''/54°32'23.109''	ЮВ 86°	59
11->12	61°44'29.418''/54°32'26.818''	СВ 16°	51
12->13	61°44'30.559''/54°32'28.357''	СЗ 10°	407
13->14	61°44'43.969''/54°32'30.116''	СЗ 55°	93
14->15	61°44'46.118''/54°32'26.463''	СЗ 84°	140
15->16	61°44'47.794''/54°32'17.231''	СЗ 56°	231
16->17	61°44'53.552''/54°32'7.059''	СЗ 29°	83
17->18	61°44'56.003''/54°32'5.607''	СВ 19°	49
18->19	61°44'57.239''/54°32'7.381''	СЗ 40°	58
19->20	61°44'58.885''/54°32'5.397''	ЮЗ 82°	67
20->1	61°44'59.266''/54°32'0.565''	ЮВ 1°	421

Условные обозначения:

Исполнитель работ по проведению лесопатологического обследования:

Ермолин А.В.

Дата составления документа: 03.08.2018 года. Телефон: (8212) 22-95-01.

Участковое лесничество: Шерягское л-во										Категория защитности: Эксплуатационные леса!!										Квартал: 11			
№ выдела	Площадь га	Состав, подрост, подлесок, покров, почва, рельеф, особенности выдела. Отметка о порослевом проиcхе. Наименование категорий незалес.	Ярус	Высота	Элемент леса	Возраст	Высота	Диаметр	Класс	Группа	Бонитет	Тип леса	Полнота	Запас сырораств. леса, км			Запас на выделе, км				Хозяйственные мероприятия		
														на 1 га	общий на выдел	в т.ч. по состав. породам	товарности	сухосто-я (старого)	редин	единич. дер		Захламленность общая	ликвид а
34	12.5	5Е5В	1 18	5 Е	190 17 20 18	130 18	18	10 7 5	ЕПРСФ В5	0.4	110	1375	688 1 125	1000								24	
подрост: 6Е4В; (30); 3 м; 2.5 тыс.шт/га подлесок: ИВК Средний																							
Повреждения насаждения: Ветровалом, Ель, Сильная поврежденность																							
Особенности: Полнота неравномерная, Высота варьирует, Диаметр варьирует, Площадь заболочена, 47																							
Селекционная оценка: Минусовые																							
35	17.8	6Е1П3В+ОС	1 18	6 Е	210 18 22 11 7 5	190 17 20 18	18	10 7 5	ЕДМ В4	0.8	240	4272 2563 1 427 1 1282 3	356										
подрост: 10Е; (45); 3 м; 2 тыс.шт/га подлесок: Р ИВК Редкий																							
Особенности: 47, Состав неоднородный, Полнота неравномерная, Высота варьирует, Диаметр варьирует																							
Селекционная оценка: Нормальные																							
Текущие изменения: Номер исходного выдела - 36, Унаследованная площадь x100 - 10, Год изменения - 2012, Месяц изменения - 8																							
36	41.1	5ОС3Е2Е+С	1 23	5 ОС	140 25 36 14 7 3	140 21 22	22	14 7 3	ЕЧРСВ С2	0.8	290	11919 5960 3 3576 2 2384 1	822										
подрост: 10Е; (45); 4 м; 2.5 тыс.шт/га подлесок: Р МЖ ИВК Редкий																							
Травяные растения: Ягодники, ЧЕРНИКА, 20																							
Особенности: Состав неоднородный, Высота варьирует, Диаметр варьирует, Бонитет варьирует, Тип леса варьирует, 47																							
Текущие изменения: Номер исходного выдела - 43, Унаследованная площадь x100 - 30, Год изменения - 2012, Месяц изменения - 9																							
37	26.6	6Е2П2Б	1 19	6 Е	160 19 24 8 7 4	160 19 20	20	8 7 4	ЕЧРСВ С2	0.7	220	5852 3511 1 266 1170 1 1170 3	532										
подрост: 10Е; (45); 3 м; 3 тыс.шт/га подлесок: ИВК Р Редкий																							
Особенности: Состав неоднородный, Полнота неравномерная, Высота варьирует, Диаметр варьирует, 47																							
Селекционная оценка: Нормальные																							
38	19.7	3Е1П6Б+ОС	1 20	3 Е	190 20 24 10 7 4	190 19 22	22	10 7 4	ЕЧРСВ С3	0.7	260	5122 1537 1 512 1 3073 3	394										
подрост: 10Е; (45); 6 м; 3 тыс.шт/га подлесок: ИВК МЖ Р Редкий																							
Травяные растения: Ягодники, ЧЕРНИКА, 20																							
Особенности: Состав неоднородный, Полнота неравномерная, Высота варьирует, Диаметр варьирует, 47																							
Селекционная оценка: Нормальные																							