

УТВЕРЖДАЮ:
Должность инженер
Ф.И.О. Павлов Р.В.
Дата 08.01.2018

Акт
лесопатологического обследования № 18
лесных насаждений ГУ "Усть-Немское лесничество"
Республика Коми

Способ лесопатологического обследования: Визуальное V
Инструментальное

Место проведения:

Участковое лесничество	Урочище (дача)	Квартал (кварталы)	Выдел (выделы)	Площадь, га
Шэрьягское	-	11	13	34,3

Лесопатологическое обследование проведено на общей площади 34,3 га.

1. Визуальное лесопатологическое обследование
Уч. лесничество: Шэрьягское, участок: - Кв. 11 вид. 13.
Наземное V Дистанционное

1.1. На площади 34,3 га фактическая таксационная характеристика соответствует таксационному описанию.

Список участков с выявленными несоответствиями приведен в приложении 1 к настоящему Акту.

1.2. Лесные насаждения с нарушенной и утраченной устойчивостью выявлены на площади 34,3 га.

Участковое лесничество	Урочище (дача)	Площадь, га		Причина ослабления (гибели)
		с нарушенной устойчивостью	с утраченной устойчивостью	
Шэрьягское	-	34,3	-	воздействия сильных ветров прошлых лет, повлекшие наклон более 10°, изгиб или вывал деревьев (код 821).

Состояние обследованных лесных насаждений приведено в приложениях 1.1 - 1.4 к Акту в зависимости от метода проведения ЛПО.

1.3. В обследованных лесных участках прогнозируется:

Прогноз	Площадь, га
Ослабление лесных насаждений	
Усыхание лесных насаждений различной степени	
Развитие очагов вредных организмов	

1.4. Обнаружено загрязнение лесного участка отходами и выбросами:
промышленными
бытовыми

Вид загрязнения	Размеры загрязнения			Объем, кубм	Площадь загрязнения, га
	ширина, м	длина, м	высота, м		

ЗАКЛЮЧЕНИЕ

Оценка текущего санитарного и лесопатологического состояния лесных насаждений,

В выделе 13 площадью 34,3 га, полнота 0,8, состав 7ЕЗБ+ОС+П, возраст 190 лет, СКС 2,06 - насаждение с нарушенной устойчивостью, санитарно-оздоровительные мероприятия не проводятся в соответствии с п.37,38 Правил осуществления мероприятий по предупреждению распространения вредных организмов, утвержденных приказом Минприроды России от 12.09.2016 № 470.

Назначенные профилактические мероприятия по защите лесов:

надзор за прилегающими насаждениями и оставшейся частью древостоя.

агитационные мероприятия: не планируются

Исполнитель работ по проведению лесопатологического обследования:

Гальцев Т.Ю.

Результаты проведения лесопатологического обследования
лесных насаждений за 20.7.2018 года.

Субъект Российской Федерации: Республика Коми. Лесничество (лесопарк): Усть-Немское.
Участковое лесничество: Ширягское. Урожай (лесная дача):

Номер квартала	Номер выдела	Площадь выдела, га	Целевое назначение лесов	Категория защитных лесов	Номер лесопатологического выдела	Площадь лесопатологического выдела, га	Таксационная характеристика лесного насаждения										Распределение деревьев по категориям состояния, % от запаса												Назначенные мероприятия															
							состав	порода	возраст	средняя высота, м	средний диаметр, см	тип леса	полнота	бонитет	запас, куб. м/га	Число деревьев на пробе, шт.	без признаков ослабления	ослабленные	сильно ослабленные	усыхающие	свежий сухостой	старый сухостой	свежий ветровал	старый ветровал	свежий бурелом	старый бурелом	аварийные деревья	Признаки повреждения деревьев	Доля поврежденных деревьев, %	Причина ослабления, поврежденная	Подлежит рубке, %	вид	площадь, га											
11	13	34,3	Эксплуатационные				7ЕЗВ+Ос+П																																					
							8	9	10	11	12	13	14	15	16	17	18	19	20	21	22	23	24	25	26	27	28	29	30	31	32	33	34											
							Всего	190	19	24	ЕДМ	0,8	4	260	143	73,5						1,3		25,2				206	25,2	821		26,5												
							Е	-	-	-	-	-	-	-	-	100	75,0							25,0				206	25,0	821		25,0												
							Б	-	-	-	-	-	-	-	-	43	69,7					4,7		25,6				206	25,6	821		30,2												
							Ос	-	-	-	-	-	-	-	-	2	100,0																											
П	-	-	-	-	-	-	-	-	2	100,0																																		
								-	-	-	-	-	-	-	-	-	-	-	-	-	-	-	-	-	-	-	-	-	-															
								-	-	-	-	-	-	-	-	-	-	-	-	-	-	-	-	-	-	-	-	-	-															
								-	-	-	-	-	-	-	-	-	-	-	-	-	-	-	-	-	-	-	-	-	-															
								-	-	-	-	-	-	-	-	-	-	-	-	-	-	-	-	-	-	-	-	-	-															
								-	-	-	-	-	-	-	-	-	-	-	-	-	-	-	-	-	-	-	-	-	-															
								-	-	-	-	-	-	-	-	-	-	-	-	-	-	-	-	-	-	-	-	-	-															
								-	-	-	-	-	-	-	-	-	-	-	-	-	-	-	-	-	-	-	-	-	-															
								-	-	-	-	-	-	-	-	-	-	-	-	-	-	-	-	-	-	-	-	-	-															
								-	-	-	-	-	-	-	-	-	-	-	-	-	-	-	-	-	-	-	-	-	-															
								-	-	-	-	-	-	-	-	-	-	-	-	-	-	-	-	-	-	-	-	-	-															
								-	-	-	-	-	-	-	-	-	-	-	-	-	-	-	-	-	-	-	-	-	-															
								-	-	-	-	-	-	-	-	-	-	-	-	-	-	-	-	-	-	-	-	-	-															
								-	-	-	-	-	-	-	-	-	-	-	-	-	-	-	-	-	-	-	-	-	-															
								-	-	-	-	-	-	-	-	-	-	-	-	-	-	-	-	-	-	-	-	-	-															
								-	-	-	-	-	-	-	-	-	-	-	-	-	-	-	-	-	-	-	-	-	-															
								-	-	-	-	-	-	-	-	-	-	-	-	-	-	-	-	-	-	-	-	-	-															
								-	-	-	-	-	-	-	-	-	-	-	-	-	-	-	-	-	-	-	-	-	-															
								-	-	-	-	-	-	-	-	-	-	-	-	-	-	-	-	-	-	-	-	-	-															
								-	-	-	-	-	-	-	-	-	-	-	-	-	-	-	-	-	-	-	-	-	-															
								-	-	-	-	-	-	-	-	-	-	-	-	-	-	-	-	-	-	-	-	-	-															
								-	-	-	-	-	-	-	-	-	-	-	-	-	-	-	-	-	-	-	-	-	-															
								-	-	-	-	-	-	-	-	-	-	-	-	-	-	-	-	-	-	-	-	-	-															
								-	-	-	-	-	-	-	-	-	-	-	-	-	-	-	-	-	-	-	-	-	-															
								-	-	-	-	-	-	-	-	-	-	-	-	-	-	-	-	-	-	-	-	-	-															
								-	-	-	-	-	-	-	-	-	-	-	-	-	-	-	-	-	-	-	-	-	-															
								-	-	-	-	-	-	-	-	-	-	-	-	-	-	-	-	-	-	-	-	-	-															
								-	-	-	-	-	-	-	-	-	-	-	-	-	-	-	-	-	-	-	-	-	-															
								-	-	-	-	-	-	-	-	-	-	-	-	-	-	-	-	-	-	-	-	-	-															
								-	-	-	-	-	-	-	-	-	-	-	-	-	-	-	-	-	-	-	-	-	-															
								-	-	-	-	-	-	-	-	-	-	-	-	-	-	-	-	-	-	-	-	-	-															
								-	-	-	-	-	-	-	-	-	-	-	-	-	-	-	-	-	-	-	-	-	-															
								-	-	-	-	-	-	-	-	-	-	-	-	-	-	-	-	-	-	-	-	-	-															
								-	-	-	-	-	-	-	-	-	-	-	-	-	-	-	-	-	-	-	-	-	-															
								-	-	-	-	-	-	-	-	-	-	-	-	-	-	-	-	-	-	-	-	-	-															
								-	-	-	-	-	-	-	-	-	-	-	-	-	-	-	-	-	-	-	-	-	-															
								-	-	-	-	-	-	-	-	-	-	-	-	-	-	-	-	-	-	-	-	-	-															
								-	-	-	-	-	-	-	-	-	-	-	-	-	-	-	-	-	-	-	-	-	-															
								-	-	-	-	-	-	-	-	-	-	-	-	-	-	-	-	-	-	-	-	-	-															
								-	-	-	-	-	-	-	-	-	-	-	-	-	-	-	-	-	-	-	-	-	-															
								-	-	-	-	-	-	-	-	-	-	-	-	-	-	-	-	-	-	-	-	-	-															
								-	-	-	-	-	-	-	-	-	-	-	-	-	-	-	-	-	-	-	-	-	-															
								-	-	-	-	-	-	-	-	-	-	-	-	-	-	-	-	-	-	-	-	-	-															
								-	-	-	-	-	-	-	-	-	-	-	-	-	-	-	-	-	-	-	-	-	-															
								-	-	-	-	-	-	-	-	-	-	-	-	-	-	-	-	-	-	-	-	-	-															
								-	-	-	-	-	-	-	-	-	-	-	-	-	-	-	-	-	-	-	-	-	-															
								-	-	-	-	-	-	-	-	-	-	-	-	-	-	-	-	-	-	-	-	-	-															
								-	-	-	-	-	-	-	-	-	-	-	-	-	-	-	-	-	-	-	-	-	-															
								-	-	-	-	-	-	-	-	-	-	-	-	-	-	-	-	-	-	-	-	-	-															
								-	-	-	-	-	-	-	-	-	-	-	-	-	-	-	-	-	-	-	-	-	-															
								-	-	-	-	-	-	-	-	-	-	-	-	-	-	-	-	-	-	-	-	-	-															
								-	-	-	-	-	-	-	-	-	-	-	-	-	-	-	-	-	-	-	-	-	-															
								-	-	-	-	-	-	-	-	-	-	-	-	-	-	-	-	-	-	-	-	-	-															
								-	-	-	-	-	-	-	-	-	-	-	-	-	-	-	-	-	-	-	-	-	-															
								-	-	-	-	-	-	-	-	-	-	-	-	-	-	-	-	-	-	-	-	-	-															
								-	-	-	-	-	-	-	-	-	-	-	-	-	-	-	-	-	-	-	-	-	-															
								-	-	-	-	-	-	-	-	-	-	-	-	-	-	-	-	-	-	-	-	-	-															
								-	-	-	-	-	-	-	-	-	-	-	-	-	-	-	-	-	-	-	-	-	-															
								-	-	-	-	-	-	-	-	-	-	-	-	-	-	-	-	-	-	-	-	-	-															
								-	-	-	-	-	-	-	-	-	-	-	-	-	-	-	-	-	-	-	-	-	-															
								-	-	-	-	-	-	-	-	-	-	-	-	-	-	-	-	-	-	-	-	-	-															
								-	-	-	-	-	-	-	-	-	-	-	-	-	-	-	-	-	-	-	-	-	-															
								-	-	-	-	-	-	-	-	-	-	-	-	-	-	-	-	-	-	-	-	-	-															
								-	-	-	-	-	-	-	-	-	-	-	-	-	-	-	-	-	-	-	-	-	-															
								-	-	-	-	-	-	-	-	-	-	-	-	-	-	-	-	-	-	-	-	-	-															
								-	-	-	-	-	-	-	-	-	-	-	-	-	-	-	-	-	-	-	-	-	-															
								-	-	-	-	-	-	-	-	-	-	-	-	-	-	-	-	-	-	-	-	-	-															
								-	-	-	-	-	-	-	-	-	-	-	-	-	-	-	-	-	-	-	-	-	-															
								-	-	-	-	-	-	-	-	-	-	-	-	-	-	-	-	-	-	-	-	-	-															
								-	-	-	-	-	-	-	-	-	-	-	-	-	-	-	-	-	-	-	-	-	-															
								-	-	-	-	-	-	-	-	-	-	-	-	-	-	-	-	-	-	-	-	-	-															
								-	-	-	-	-	-	-	-	-	-	-	-	-	-	-	-	-	-	-	-	-	-															
								-	-	-	-	-	-	-	-	-	-	-	-	-	-	-	-	-	-	-	-	-	-															
								-	-	-	-	-	-	-	-	-	-	-	-	-	-	-	-	-	-	-	-	-	-															
								-	-	-	-	-	-	-	-	-	-	-	-	-	-	-	-	-	-	-	-	-	-															

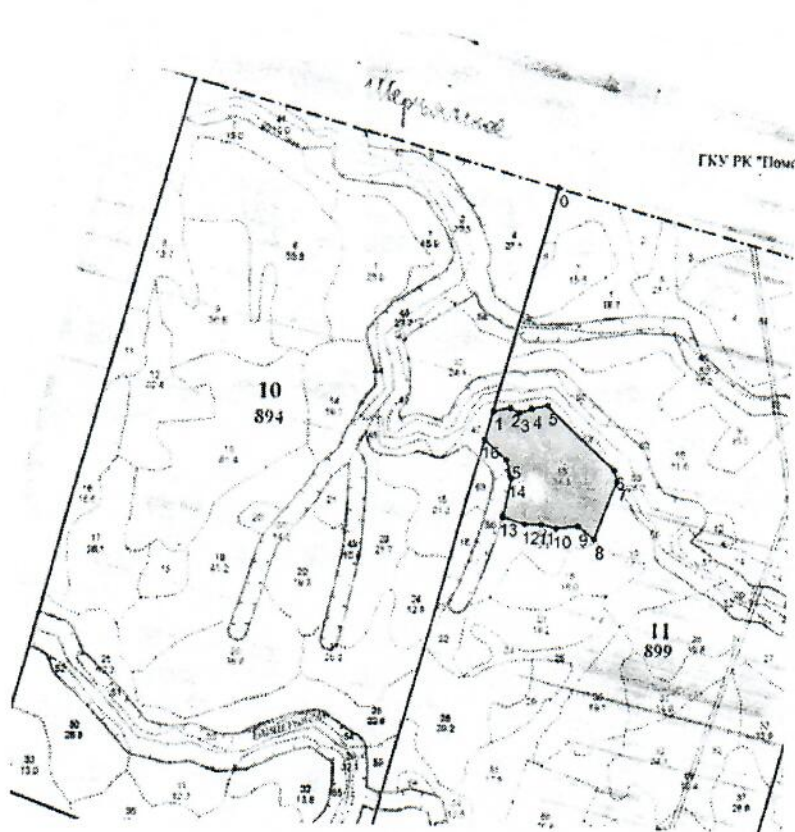
Показатели, не соответствующие таксационному описанию отмечаются "х". Расшифровка кодов причин: воздействия сильных ветров прошлых лет, повлекшие наклон более 10°, изгиб или вывал деревьев (код 821);
Расшифровка кодов признаков: обрыв корней (вывал) прошлых лет (код 206).
Исполнитель работ по проведению лесопатологического обследования:

Гальцев Т.Ю.
Дата составления документа: 03.08.2018 года. Телефон: (8212) 22-95-01.

Масштаб 1:25000

Абрис участка

Приложение 3
к акту лесопатологического обследования № _



N выдела	Ленты (круговой площадки) пересчета				
	Сплошной пересчет	Длина, м	Ширина, м	Радиус, м	Площадь, га
13					

Номера точек	Координаты	Румбы линий	Длина, м
0->1	-	ЮВ 1°	1304
1->2	61°45'55.307"/54°32'29.176"	СВ 63°	96
2->3	61°45'56.016"/54°32'35.544"	ЮВ 81°	60
3->4	61°45'55.355"/54°32'39.262"	СВ 55°	71
4->5	61°45'56.156"/54°32'44.015"	СВ 61°	93
5->6	61°45'56.766"/54°32'50.221"	ЮВ 63°	521
6->7	61°45'45.845"/54°33'17.251"	ЮВ 29°	61
7->8	61°45'44.06"/54°33'18.779"	ЮЗ 4°	350
8->9	61°45'33.545"/54°33'10.737"	СЗ 71°	119
9->10	61°45'35.607"/54°33'44.72"	ЮЗ 68°	120
10->11	61°45'34.796"/54°32'56.142"	ЮЗ 87°	90
11->12	61°45'35.305"/54°32'50.348"	ЮЗ 75°	97
12->13	61°45'35.052"/54°32'44.25"	З	128
13->14	61°45'36.32"/54°32'34.967"	СЗ 4°	223
14->15	61°45'43.239"/54°32'37.498"	СЗ 31°	107
15->16	61°45'46.586"/54°32'35.174"	СЗ 64°	165
16->1	61°45'50.103"/54°32'26.257"	С	163

Условные обозначения:

Исполнитель работ по проведению лесопатологического обследования:

Гальцев Т.Ю.

Дата составления документа: 03.08.2018 года. Телефон: (8212) 22-95-01.

№ выдела	Площадь га	Состав подрост, подлесок, покров, почва, рельеф, особенности выдела	Ярота	Высота	Элемент леса	Возраст	Высота	Диаметр	Класс	Группа	Бонитет	Тип леса	Площадь	Класс	Запас на выделе, ком					Хозяйственные мероприятия			
															общий на 1 га	в ч по состав породам	товарности	сухостоя (старого)	редина, дер		захламленность общая	ликвид а	
1	2	3	4	5	6	7	8	9	10	11	12	13	14	15	16	17	18	19	20	21	22	23	24
1	150	54257,87 м²	1	21	2	2	2	2	2	2	2	2	2	2	2	2	2	2	2	2	2	2	

11 15.9 5БЗБС+П 1 21 5 Е 170 20 22 9 7 4 ЕЧРБВ 0.7 280 4452 2226 1 477

подросок 10Е, (40); 2,5 м, 3 тыс шт га подросток Р ИВК МЖ Средний
Травяные растения: Ягодники, ЧЕРНИКА, 20
Особенности: Состав неоднородный. Полнота неравномерная. Высота варьирует. Пост. лесоменной участок. 47. Размещение подроста групп.
Селекционная оценка. Нормальные

12 3 5БПЗЕ:2Б 1 18 5 Е 95 18 24 5 5 4 ЕДМ 0.6 170 510 255 1

подросок 10Е, (35); 1,5 м, 2 тыс шт га подросток ИВК СМР Р Средний
оу: Участки леса у истоков рек и ручей
Особенности: Состав неоднородный. Полнота неравномерная. Бонитет варьирует. Диаметр варьирует. 47. Площадь заболочена
Селекционная оценка. Нормальные

13 34.3 7ЕЗБ+ОС+П 1 19 7 Е 190 19 24 10 7 4 ЕДМ 0.8 260 8918 6243 1 686

подросок 10Е, (35); 2 м, 2 тыс шт га подросток Р ИВК Средний
Особенности: 47. Состав неоднородный. Полнота неравномерная. Высота варьирует. Диаметр варьирует. Бонитет варьирует. Тип леса варьирует
Селекционная оценка. Нормальные

14 5.4 5БЗСЗЕ 1 21 5 Б 90 21 22 9 7 3 ЕЧРБВ 0.8 220 1188 594 3

подросок 10Е, (35); 4 м, 4 тыс шт га подросток Р МЖ Редкий
Особенности: Высота варьирует. Диаметр варьирует. 47
Селекционная оценка. Нормальные

15 5.1 7БЗСЧЕ+С 1 19 7 Б 60 19 16 6 5 3 ЕЧРБВ 1 240 1224 857 3

подросок 10Е, (20); 2,5 м, 4 тыс шт га подросток Р ЛЖ ИВК Редкий
склон КС-5
Травяные растения: Ягодники, ЧЕРНИКА, 20
Особенности: Высота варьирует. Диаметр варьирует. Размещение подроста групп.