

УТВЕРЖДАЮ:  
Должность инженер  
Ф.И.О. Тамбовский Р.В.  
Дата 08.08.2018

Акт  
лесопатологического обследования № 2  
лесных насаждений ГУ "Усть-Немское лесничество"  
Республика Коми

Способ лесопатологического обследования: Визуальное V  
Инструментальное

Место проведения:

Участковое лесничество	Урочище (дача)	Квартал (кварталы)	Выдел (выделы)	Площадь, га
Шэръягское	-	10	57	2,8

Лесопатологическое обследование проведено на общей площади 2,8 га.  
ОЗУ: участки леса у источников рек и речек, проектируется водоохранная зона, ограничение режима  
пользования согласно ст. 104, 107 Лесного Кодекса РФ от 04.12.2006 № 200-ФЗ

1. Визуальное лесопатологическое обследование  
Уч. лесничество: Шэрьягское, участок: - Кв. 10 выд. 57.  
Наземное V Дистанционное

1.1. На площади 2,8 га фактическая таксационная характеристика соответствует таксационному описанию.

Список участков с выявленными несоответствиями приведен в приложении 1 к настоящему Акту.

1.2. Лесные насаждения с нарушенной и утраченной устойчивостью выявлены на площади 0 га.

Участковое лесничество	Урочище (дача)	Площадь, га		Причина ослабления (гибели)
		с нарушенной устойчивостью	с утраченной устойчивостью	
Шэрьягское	-	-	-	воздействия сильных ветров прошлых лет, повлекшие наклон более 10°, изгиб или вывал деревьев (код 821).

Состояние обследованных лесных насаждений приведено в приложениях 1.1 - 1.4 к Акту в зависимости от метода проведения ЛПО.

1.3. В обследованных лесных участках прогнозируется:

Прогноз	Площадь, га
Ослабление лесных насаждений	
Усыхание лесных насаждений различной степени	
Развитие очагов вредных организмов	

1.4. Обнаружено загрязнение лесного участка отходами и выбросами: промышленными бытовыми

Вид загрязнения	Размеры загрязнения			Объем, кубм	Площадь загрязнения, га
	ширина, м	длина, м	высота, м		

## ЗАКЛЮЧЕНИЕ

Оценка текущего санитарного и лесопатологического состояния лесных насаждений, Средневзвешенная категория состояния насаждения на площади 2,8 га составляет 1,36 - насаждение устойчивое. Назначение мероприятий по предупреждению распространения вредных организмов не требуется.

Назначенные профилактические мероприятия по защите лесов:  
надзор за прилегающими насаждениями и оставшейся частью древостоя.  
агитационные мероприятия: не планируются

Исполнитель работ по проведению лесопатологического обследования:

Гальцев Т.Ю.



Субъект Российской Федерации: Республика Коми. Лесничество (лесопарк): Усть-Нерское.  
Участковое лесничество: Пярятское. Урожай (лесная дача): -

Результаты проведения лесопатологического обследования  
лесных насаждений за 19.7.2018 года.

Приложение 1.1  
к акту лесопатологического обследования № -

Таксационная характеристика лесного насаждения																																								
1	2	3	4	5	6	7	8	9	10	11	12	13	14	15	16	17	Распределение деревьев по категориям состояния, % от запаса										Назначенные мероприятия													
																	без признаков ослабления	ослабленные	сильно ослабленные	усыхающие	свежий сухостой	старый сухостой	свежий ветровал	старый ветровал	свежий бурелом	старый бурелом	аварийные деревья	Признаки повреждения деревьев	Доля поврежденных деревьев, %	Причина ослабления, повреждения	Подлежит рубке, %	вид	площадь, га							
Номер квартала	Номер выдела	Площадь выдела, га	Целевое назначение лесов	Категория защитных лесов	Номер лесопатологического выдела	Площадь лесопатологического выдела, га	состав	порода	возраст	средняя высота, м	средний диаметр, см	тип леса	полнота	бонитет	запас, куб. м/га	Число деревьев на пробе, шт.																								
10	57	2,8	Эксплуатационные	Особо защитные участки лесов (ОЗУ)	-	-	3Е2Е2ПЗБ	Всего	230	20	26	ЕЧРС	0,6	4	190	200	91,0																							
								Е	-	-	-	-	-	-	100	85,0																								
								Б	-	-	-	-	-	-	60	100,0																								
								П	-	-	-	-	-	-	40	95,0																								
								-	-	-	-	-	-	-	0																									
								-	-	-	-	-	-	-	0																									
								-	-	-	-	-	-	-	0																									
								-	-	-	-	-	-	-	0																									
								-	-	-	-	-	-	-	0																									
								-	-	-	-	-	-	-	0																									
Показатели, не соответствующие таксационному описанию отмечаются "х". Расшифровка кодов причин и признаков указана в акте.																																								
Исполнитель работ по проведению лесопатологического обследования:																																								

Показатели, не соответствующие таксационному описанию отмечаются "х". Расшифровка кодов причин и признаков указана в акте.  
Исполнитель работ по проведению лесопатологического обследования:

Галдеев Т.Ю.

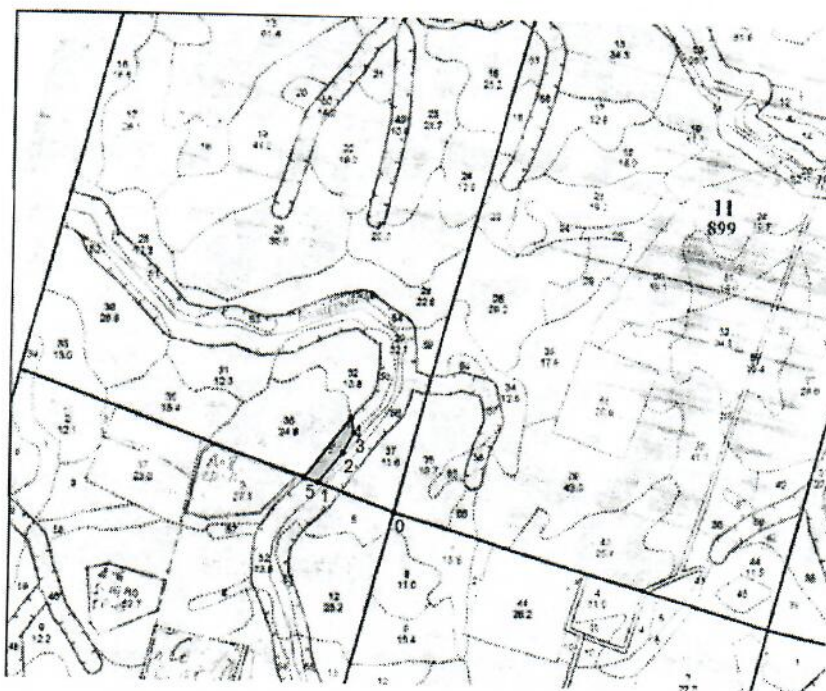
Дата составления документа: 03.08.2018 года. Телефон: (8212) 22-95-01.



Абрис участка

Масштаб 1:25000

С



N выдела	Ленты (круговой площадки) перечета				
	Сплошной пересчет	Длина, м	Ширина	Радиус, м	Площадь, га
57					

Номера точек	Координаты	Румбы линий	Длина, м
0->1	-	СЗ 86°	436
1->2	61°44'25.609"/54°31'21.008"	СВ 24°	202
2->3	61°44'31.076"/54°31'29.431"	СВ 14°	119
3->4	61°44'34.537"/54°31'33.293"	СЗ 28°	78
4->5	61°44'36.964"/54°31'32.127"	ЮЗ 23°	399
5->1	61°44'26.501"/54°31'15.622"	ЮВ 89°	81
	-	-	-
	-	-	-

Условные обозначения:

Исполнитель работ по проведению лесопатологического обследования:

Гальцев Т.Ю.

Дата составления документа: 03.08.2018 года. Телефон: (8212) 22-95-01.

Категория заштитности: Эксплуатационные леса!!																							Квартал: 10	
№ выдела	Площадь га	Состав. Подрост, подлесок, покров, почва, рельеф, особенности выдела. Отметка о порослевом проиоих. Наименование категорий незалес.	Ярота	Высота	Элемент леса	Возраст	Высота	Диаметр	Класс	Группа	Бонитет	Тип леса	Полнота	Запас сыроваст. леса, км			Класс	Запас на выделе, км				Хозяйственные мероприятия		
														на 1 га	общий на выдел	в т.ч. по состав. породам		товарности	сухосто-я (старого)	редин	единич. дер		Захламленность общая	ликвид а
1	2	3	4	5	6	7	8	9	10	11	12	13	14	15	16	17	18	19	20	21	22	23	24	

55 7.4 9Е1Б 1 18 9 Е 190 18 22 10 7 5 ЕДМ 0.7 210 1554 1399 1

1 Б 120 19 22 В4 155 3

подрост: 10Е; (50); 4 м; 2.5 тыс.шт/га подлесок: Р ИВК Редкий

озу: Участки леса у истоков рек и речек

Травяные растения., Ягодники, ЧЕРНИКА, 10

Особенности.: Проектируется водоохранная зона, Диаметр варьирует, 47, Бонитет варьирует

Селекционная оценка., Минусовые

Текущие изменения.: Номер исходного выдела - 32. Унаследованная площадь x100 - 740. Базовый: 1. присоединенный: 0 - 1. Год изменения - 2011. Месяц изменения - 7

6Е2П2Б 1 19 6 Е 180 20 24 9 7 4 ЕЧРСВ 0.6 200 1500 900 1 150

2 П 180 18 20 С2 300 1

2 Б 130 19 22 300 3

подрост: 8Е2П; (50); 6 м; 4 тыс.шт/га подлесок: Р Редкий

озу: Участки леса у истоков рек и речек

склон 3-10

Травяные растения., Ягодники, ЧЕРНИКА, 20

Особенности.: Проектируется водоохранная зона, Состав неоднородный, Полнота неравномерная, Высота варьирует, Диаметр варьирует, Размещение подростов групп.

Селекционная оценка., Нормальные

Текущие изменения.: Номер исходного выдела - 37. Унаследованная площадь x100 - 750. Базовый: 1. присоединенный: 0 - 1. Год изменения - 2011. Месяц изменения - 7

3Е2Е2П3Б 1 19 3 Е 230 20 26 12 7 4 ЕЧРСВ 0.6 190 532 160 1 28 84

2 Е 150 17 20 С2 106 1

2 П 150 18 22 106 1

3 Б 130 19 22 160 3

подрост: 7Е3П; (50); 4 м; 4 тыс.шт/га подлесок: Р ИВК Редкий

озу: Участки леса у истоков рек и речек

склон С-5

Травяные растения., Ягодники, ЧЕРНИКА, 20

Особенности.: Проектируется водоохранная зона, Состав неоднородный, Полнота неравномерная, Высота варьирует, Диаметр варьирует, Размещение подростов групп.

Селекционная оценка., Нормальные

Текущие изменения.: Номер исходного выдела - 36. Унаследованная площадь x100 - 280. Базовый: 1. присоединенный: 0 - 1. Год изменения - 2011. Месяц изменения - 7

5Е2П3Б+Е 1 18 5 Е 190 18 26 10 7 5 ЕТРСФ 0.6 170 561 280 1 33 99

2 П 190 17 24 В4 112 1

3 Б 130 17 22 168 3

подрост: 8Е2П; (50); 4 м; 2 тыс.шт/га подлесок: СМР ИВК чр Средний

озу: Участки леса у истоков рек и речек

Особенности.: Состав неоднородный, Полнота неравномерная, Насажение разновозрастное, Высота варьирует, Диаметр варьирует, Площадь заболочена, Бонитет варьирует, 47

Селекционная оценка., Нормальные