

Приложение 2
к приказу Минприроды России
от 16.09.2016 N 480

УТВЕРЖДАЮ:

Должность министр

Ф.И.О. Акимович Р.В.

Дата 16.09.2018

Акт
лесопатологического обследования № 3
лесных насаждений ГУ "Усть-Немское лесничество"
Республика Коми

Способ лесопатологического обследования: Визуальное V
Инструментальное

Место проведения:

Участковое лесничество	Урочище (дача)	Квартал (кварталы)	Выдел (выделы)	Площадь, га
Шэрьягское	-	10	59	3,5

Лесопатологическое обследование проведено на общей площади 3,5 га.
ОЗУ: участки леса у источников рек и речек, ограничение режима пользования согласно ст. 107 Лесного
Кодекса РФ от 04.12.2006 № 200-ФЗ

1. Визуальное лесопатологическое обследование
Уч. лесничество: Шэрьягское, участок: - Кв. 10 выд. 59.
Наземное V Дистанционное

1.1. На площади 3,5 га фактическая таксационная характеристика соответствует таксационному описанию.

Список участков с выявленными несоответствиями приведен в приложении 1 к настоящему Акту.

1.2. Лесные насаждения с нарушенной и утраченной устойчивостью выявлены на площади 0 га.

Участковое лесничество	Урочище (дача)	Площадь, га		Причина ослабления (гибели)
		с нарушенной устойчивостью	с утраченной устойчивостью	
Шэрьягское	-	-	-	воздействия сильных ветров прошлых лет, повлекшие наклон более 10°, изгиб или вывал деревьев (код 821).

Состояние обследованных лесных насаждений приведено в приложениях 1.1 - 1.4 к Акту в зависимости от метода проведения ЛПО.

1.3. В обследованных лесных участках прогнозируется:

Прогноз	Площадь, га
Ослабление лесных насаждений	
Усыхание лесных насаждений различной степени	
Развитие очагов вредных организмов	

1.4. Обнаружено загрязнение лесного участка отходами и выбросами:
промышленными
бытовыми

Вид загрязнения	Размеры загрязнения			Объем, кубм	Площадь загрязнения, га
	ширина, м	длина, м	высота, м		

ЗАКЛЮЧЕНИЕ

Оценка текущего санитарного и лесопатологического состояния лесных насаждений, Средневзвешенная категория состояния насаждения на площади 3,5 га составляет 1,30 - насаждение устойчивое. Назначение мероприятий по предупреждению распространения вредных организмов не Назначенные профилактические мероприятия по защите лесов: надзор за прилегающими насаждениями и оставшейся частью древостоя. агитационные мероприятия: не планируются

Исполнитель работ по проведению лесопатологического обследования:

Канев Р.И.

Канев

Результаты проведения лесопатологического обследования
лесных насаждений за 19.7.2018 года.
Субъект Российской Федерации: Республика Коми. Лесничество (лесопарк): Усть-Немское.
Участковое лесничество: Шарьегское. Урочище (лесная дача): -.

1	2	3	4	5	6	7	Таксационная характеристика лесного насаждения										Распределение деревьев по категориям состояния, % от запаса														31	32	Назначенные мероприятия									
							состав	порода	возраст	средняя высота, м	средний диаметр, см	тип леса	полнота	бонитет	запас, куб. м/га	Число деревьев на пробе, шт.	без признаков ослабления	ослабленные	сильно ослабленные	умывающие	свежий сухостой	старый сухостой	свежий ветровал	старый ветровал	свежий бурелом	старый бурелом	аварийные деревья	Признаки повреждения деревьев	Доля поврежденных деревьев, %	Причина ослабления, повреждения			Подлежит рубке, %	вид	площадь, га							
10	59	3,5	Эксплуатационные	Особо защитные участки лесов (ОЗУ)			6Е21П2Б										92,5																									
							Всего	180	20	24	ЕЧРС	В	0,6	4	200	166																										
							Е	-	-	-	-	-	-	-	-	100	90,0																									
							П	-	-	-	-	-	-	-	-	33	93,9																									
							Б	-	-	-	-	-	-	-	-	33	100,0																									

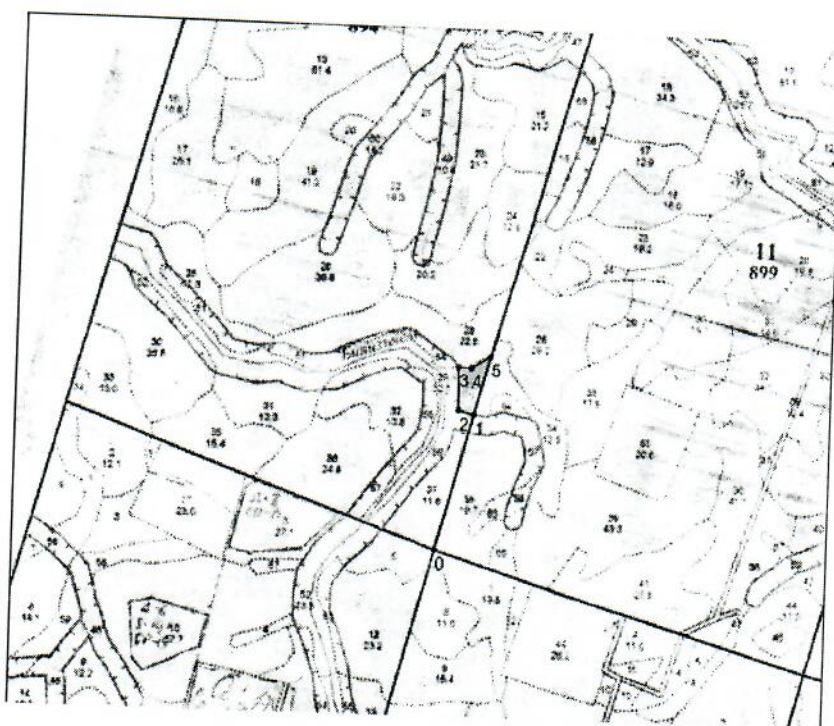
Показатели, не соответствующие таксационному описанию отмечаются ***. Расшифровка кодов причин и признаков указана в акте.
Исполнитель работ по проведению лесопатологического обследования:

Канев Р.И.
Дата составления документа: 03.08.2018 года. Телефон: (8212) 22-95-01.

Масштаб 1:25000

Абрис участка

Приложение 3
к акту лесопатологического обследования №



N выдела	Ленты (круговой площадки) перечета				
	Сплошной пересчет	Длина, м	Шири	Радиус, м	Площадь, га
59					

Номера точек	Координаты	Румбы линий	Длина, м
0->1	-	З	741
1->2	61°44'45.992"/54°31'54.359"	ЮЗ 87°	88
2->3	61°44'46.694"/54°31'48.374"	СЗ 18°	232
3->4	61°44'54.317"/54°31'47.514"	СВ 77°	72
4->5	61°44'54.297"/54°31'52.278"	СВ 42°	121
5->1	61°44'56.374"/54°31'59.378"	ЮВ 1°	322

Условные обозначения:

Исполнитель работ по проведению лесопатологического обследования:

Канев Р.И.

Дата составления документа: 03.08.2018 года. Телефон: (8212) 22-95-01.

Категория запитности: Эксплуатационные леса!!																				Квартал: 10			
№ выдела	Площадь га	Состав, подрост, подлесок, покров, почва, рельеф, особенности выдела. Отметка о порослевом происх. Наименование категорий незалес.	Ярус	Высота	Элемент леса	Возраст	Высота	Диаметр	Класс	Группа	Бонитет	Тип леса	Плотность	Запас сырораств. леса, км		Запас на выделе, км				Хозяйственные мероприятия			
														на 1 га	в т.ч. по состав. породам	товарности	сухостоя (старого)	редин. дер.	Захламленность общая		ликвидация		
1	2	3	4	5	6	7	8	9	10	11	12	13	14	15	16	17	18	19	20	21	22	23	24

59	3.5	6Е2П2Б	1	19	6 Е	180	20	24	9	7	4	ЕЧРСВ	0.6	200	700	420	1						70
					2 П	180	18	20				С2				140	1						
					2 Б	130	19	22								140	3						

подрост: 8Е2П; (50); 6 м; 4 тыс.шт/га подлесок: Р Редкий
озу: Участки леса у истоков рек и речек
склон 3-10

Травяные растения: Ягодники, ЧЕРНИКА, 20
Особенности: 47, Состав неоднородный, Полнота неравномерная, Высота варьирует, Диаметр варьирует, Размещение подроста групп.
Селекционная оценка: Номинальные

Итого: 894

244042	244010	3420	32	21650
Е 108986				
П 11618				
Б 64012				
С 5275				
ОС 54152				