

УТВЕРЖДАЮ:

Должность инженер

Ф.И.О. Тамбовских Р.В.

Дата 10.09.2016

Акт
лесопатологического обследования № 6
лесных насаждений ГУ "Усть-Немское лесничество"
Республика Коми

Способ лесопатологического обследования: Визуальное V
Инструментальное

Место проведения:

Участковое лесничество	Урочище (дача)	Квартал (кварталы)	Выдел (выделы)	Площадь, га
Шэрьягское	-	10	55	7,4

Лесопатологическое обследование проведено на общей площади 7,4 га.
ОЗУ: участки леса у источников рек и речек, проектируется водоохранная зона, ограничение режима пользования согласно ст. 104, 107 Лесного Кодекса РФ от 04.12.2006 № 200-ФЗ

1. Визуальное лесопатологическое обследование
Уч. лесничество: Шэръягское, участок: - Кв. 10 выд. 55.
Наземное V Дистанционное

1.1. На площади 7,4 га фактическая таксационная характеристика соответствует таксационному описанию.

Список участков с выявленными несоответствиями приведен в приложении 1 к настоящему Акту.

1.2. Лесные насаждения с нарушенной и утраченной устойчивостью выявлены на площади 7,4 га.

Участковое лесничество	Урочище (дача)	Площадь, га		Причина ослабления (гибели)
		с нарушенной устойчивостью	с утраченной устойчивостью	
Шэръягское	-	7,4	-	воздействия сильных ветров прошлых лет, повлекшие наклон более 10°, изгиб или вывал деревьев (код 821).

Состояние обследованных лесных насаждений приведено в приложениях 1.1 - 1.4 к Акту в зависимости от метода проведения ЛПО.

1.3. В обследованных лесных участках прогнозируется:

Прогноз	Площадь, га
Ослабление лесных насаждений	
Усыхание лесных насаждений различной степени	
Развитие очагов вредных организмов	

1.4. Обнаружено загрязнение лесного участка отходами и выбросами:
промышленными
бытовыми

Вид загрязнения	Размеры загрязнения			Объем, кубм	Площадь загрязнения, га
	ширина, м	длина, м	высота, м		

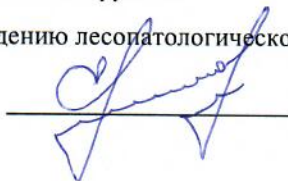
ЗАКЛЮЧЕНИЕ

Оценка текущего санитарного и лесопатологического состояния лесных насаждений,

На площади 7,4 га насаждение ослабленное. В целях соблюдения мер санитарной безопасности рекомендуется надзор за состоянием древостоя на всей площади выдела для своевременного выявления изменения санитарного и лесопатологического состояния лесного участка (увеличение объема деревьев категорий состояния: усыхающие, свежий и старый сухостой, ветровал, бурелом). Назначенные профилактические мероприятия по защите лесов:
надзор за прилегающими насаждениями и оставшейся частью древостоя.
агитационные мероприятия: не планируются

Исполнитель работ по проведению лесопатологического обследования:

Ермолин А.В.



**Результаты проведения лесопатологического обследования
лесных насаждений за 19.8.2018 года.**

Приложение 1.1
к акту лесопатологического обследования № _

Субъект Российской Федерации: Республика Коми. Лесничество (лесопарк): Усть-Немское
Участковое лесничество: Шерыгское. Урочище (лесная дача): -

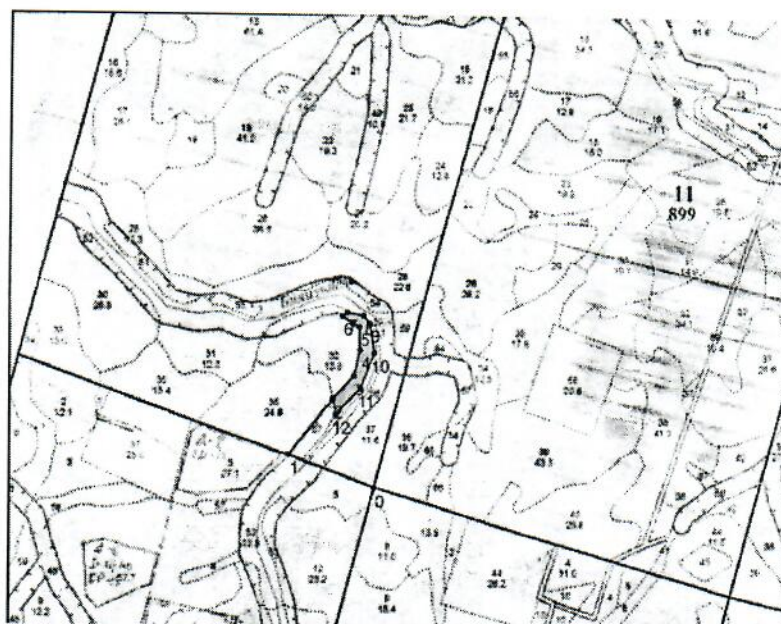
Номер квартала	Номер выдела	Площадь выдела, га	Целевое назначение лесов	Категория защитных лесов	Номер лесопатологического выдела	Площадь лесопатологического выдела, га	Таксационная характеристика лесного насаждения										Число деревьев на пробе, шт.	Распределение деревьев по категориям состояния, % от запаса										Признаки повреждения деревьев	Доля поврежденных деревьев, %	Причина ослабления, повреждения	Подлежит рубке, %	вид	площадь, га					
							состав	порода	возраст	средняя высота, м	средний диаметр, см	тип леса	полнота	бонитет	запас, куб. м/га	без признаков ослабления		ослабленные	сильно ослабленные	усыхающие	свежий сухостой	старый сухостой	свежий ветровал	старый ветровал	свежий бурелом	старый бурелом	аварийные деревья											
1	2	3	4	5	6	7	8	9	10	11	12	13	14	15	16	17	18	19	20	21	22	23	24	25	26	27	28	29	30	31	32	33	34					
10	55	7,4	Эксплуатационные	Особо защитные участки лесов (ОЗУ)	-	-	9Е1Б	Всего	190	18	22	ЕЛМ	0,7	5	210	111	84,7												206	9,9	821	15,3						
								Е	-	-	-	-	-	-	-	100	85,0																206	10,0	821	15,0		
								Б	-	-	-	-	-	-	-	11	82				9		9									206	9,1	821	18,2			
								-	-	-	-	-	-	-	-	0																						
								-	-	-	-	-	-	-	-	0																						
								-	-	-	-	-	-	-	-	0																						
								-	-	-	-	-	-	-	-	0																						
								-	-	-	-	-	-	-	-	0																						
								-	-	-	-	-	-	-	-	0																						
								-	-	-	-	-	-	-	-	0																						

Показатели, не соответствующие таксационному описанию отмечаются "х". Расшифровка кодов причин: воздействия сильных ветров прошлых лет, повлекшие наклон более 10°, ктиб или вывал деревьев (код 821);
Расшифровка кодов признаков: обрыв корней (вывал) прошлых лет (код 206).
Исполнитель работ по проведению лесопатологического обследования:

Ермолин А.В.
Дата составления документа: 03.08.2018 года. Телефон: (8212) 22-95-01.

Масштаб 1:25000

Абрис участка



N выдела	Ленты (круговой площадки) пересчета				
	Сплошной пересчет	Длина, м	Ширина, м	Радиус, м	Площадь, га
55					

Номера точек	Координаты	Румбы линий	Длина, м
0->1	-	СЗ 85°	522
1->2	-	СВ 23°	395
2->3	61°44'37.095"/54°31'31.447'	СВ 27°	175
3->4	61°44'41.668"/54°31'39.366'	СЗ 2°	146
4->5	61°44'46.190"/54°31'41.262'	СЗ 18°	129
5->6	61°44'50.160"/54°31'40.634'	СЗ 74°	113
6->7	61°44'52.128"/54°31'34.034'	СВ 39°	33
7->8	61°44'52.786"/54°31'36.385'	СВ 85°	94
8->9	61°44'52.569"/54°31'42.5'	ЮВ 57°	55
9->10	61°44'51.022"/54°31'45.066'	ЮВ 25°	167
10->11	61°44'45.522"/54°31'47.252'	ЮЗ 6°	211
11->12	61°44'39.181"/54°31'42.193'	ЮЗ 29°	201
12->2	61°44'34.277"/54°31'33.182'	СЗ 26°	87

Условные обозначения:

Исполнитель работ по проведению лесопатологического обследования:

Ермолин А.В.

Дата составления документа: 03.08.2018 года. Телефон: (8212) 22-95-01.

Участковое лесничество: Шерыгское л-во														Категория защитности: Эксплуатационные леса!										Квартал: 10	
№ выдела	Площадь га	Состав, подрост, подлесок, покров, почва, рельеф, особенности выдела. Отметка о порослевом происх. Наименование категорий незалес.	Ярус	Высота	Элемент леса	Возраст	Высота	Диаметр	Класс	Группа	Бонитет	Тип леса	Полнота	Запас сырост. леса, км			Запас на выделе, км				Хозяйственные мероприятия				
														на 1 га	общий на выдел	в т.ч. по состав. породам	товарности	сухосто-я (старого)	редин.дер	единич.дер		Захламленность			
1	2	3	4	5	6	7	8	9	10	11	12	13	14	15	16	17	18	19	20	21	22	23	24		
55	7.4	9Е1Б	1	18	9 Е	190	18	22	10	7	5	ЕДМ	0.7	210	1554	1399	1								
					1 Б	120	19	22					В4				155	3							
			подрост: 10Е; (50); 4 м; 2.5 тыс.шт/га подлесок: Р ИВК Редкий озу: Участки леса у истоков рек и речек Травяные растения; Ягодники, ЧЕРНИКА, 10 Особенности: Проектируется водоохранная зона, Диаметр варьирует, 47, Бонитет варьирует Селекционная оценка: Минусовые																						
56	7.5	6Е2ПЗБ	1	19	6 Е	180	20	24	9	7	4	ЕЧРСВ	0.6	200	1500	900	1								
					2 П	180	18	20					С2				300	1							
					2 Б	130	19	22									300	3							
подрост: 8Е2П; (50); 6 м; 4 тыс.шт/га подлесок: Р Редкий озу: Участки леса у истоков рек и речек склон 3-10 Травяные растения; Ягодники, ЧЕРНИКА, 20 Особенности: Проектируется водоохранная зона, Состав неоднородный, Полнота неравномерная, Высота варьирует, Диаметр варьирует, Размещение подроста групп. Селекционная оценка: Нормальные																									
57	2.8	3Е2Е2ПЗБ	1	19	3 Е	230	20	26	12	7	4	ЕЧРСВ	0.6	190	532	160	1	28							
					2 Е	150	17	20					С2				106	1							
					2 П	150	18	22									106	1							
подрост: 7Е3П; (50); 4 м; 4 тыс.шт/га подлесок: Р ИВК Редкий озу: Участки леса у истоков рек и речек склон С-5 Травяные растения; Ягодники, ЧЕРНИКА, 20 Особенности: Проектируется водоохранная зона, Состав неоднородный, Полнота неравномерная, Высота варьирует, Диаметр варьирует, Размещение подроста групп. Селекционная оценка: Нормальные																									
58	3.3	5Е2ПЗБ+Е	1	18	5 Е	190	18	26	10	7	5	ЕЧРСВ	0.6	170	561	280	1	33							
					2 П	190	17	24					В4				112	1							
					3 Б	130	17	22									168	3							
подрост: 8Е2П; (50); 4 м; 2 тыс.шт/га подлесок: СМР ИВК чР Средний озу: Участки леса у истоков рек и речек Особенности: Состав неоднородный, Полнота неравномерная, Насажение разновозрастное, Высота варьирует, Диаметр варьирует, Площадь заболочена, Бонитет варьирует, 47 Селекционная оценка: Нормальные																									