

УТВЕРЖДАЮ:
Должность министр
Ф.И.О. Меневский Р.В.
Дата 02.08.2018

Акт
лесопатологического обследования № 7
лесных насаждений ГУ "Усть-Немское лесничество"
Республика Коми

Способ лесопатологического обследования: Визуальное V
Инструментальное

Место проведения:

Участковое лесничество	Урочище (дача)	Квартал (кварталы)	Выдел (выделы)	Площадь, га
Шэрьягское	-	10	54	2,5

Лесопатологическое обследование проведено на общей площади 2,5 га.
ОЗУ: участки леса у источников рек и речек, проектируется водоохранная зона, ограничение режима пользования согласно ст.104, 107 Лесного Кодекса РФ от 04.12.2006 № 200-ФЗ

1. Визуальное лесопатологическое обследование
 Уч. лесничество: Шэрьягское, участок: - Кв. 10 выд. 54.
 Наземное V Дистанционное

1.1. На площади 2,5 га фактическая таксационная характеристика соответствует таксационному описанию.

Список участков с выявленными несоответствиями приведен в приложении I к настоящему Акту.

1.2. Лесные насаждения с нарушенной и утраченной устойчивостью выявлены на площади 0 га.

Участковое лесничество	Урочище (дача)	Площадь, га		Причина ослабления (гибели)
		с нарушенной устойчивостью	с утраченной устойчивостью	
Шэрьягское	-	-	-	воздействия сильных ветров прошлых лет, повлекшие наклон более 10°, изгиб или вывал деревьев (код 821).

Состояние обследованных лесных насаждений приведено в приложениях 1.1 - 1.4 к Акту в зависимости от метода проведения ЛПО.

1.3. В обследованных лесных участках прогнозируется:

Прогноз	Площадь, га
Ослабление лесных насаждений	
Усыхание лесных насаждений различной степени	
Развитие очагов вредных организмов	

1.4. Обнаружено загрязнение лесного участка отходами и выбросами: промышленными бытовыми

Вид загрязнения	Размеры загрязнения			Объем, кубм	Площадь загрязнения, га
	ширина, м	длина, м	высота, м		

ЗАКЛЮЧЕНИЕ

Оценка текущего санитарного и лесопатологического состояния лесных насаждений, Средневзвешенная категория состояния насаждения на площади 2,5 га составляет 1,49 - насаждение устойчивое. Назначение мероприятий по предупреждению распространения вредных организмов не требуется.

Назначенные профилактические мероприятия по защите лесов:
 надзор за прилегающими насаждениями и оставшейся частью древостоя.
 агитационные мероприятия: не планируются

Исполнитель работ по проведению лесопатологического обследования:

Гальцев Т.Ю.

Результаты проведения лесопатологического обследования
лесных насаждений за 19.7.2018 года.

Субъект Российской Федерации: Республика Коми. Лесничество (лесопарк): Усть-Немское.
Участковое лесничество: Шарьинское. Урочище (лесная дача): -.

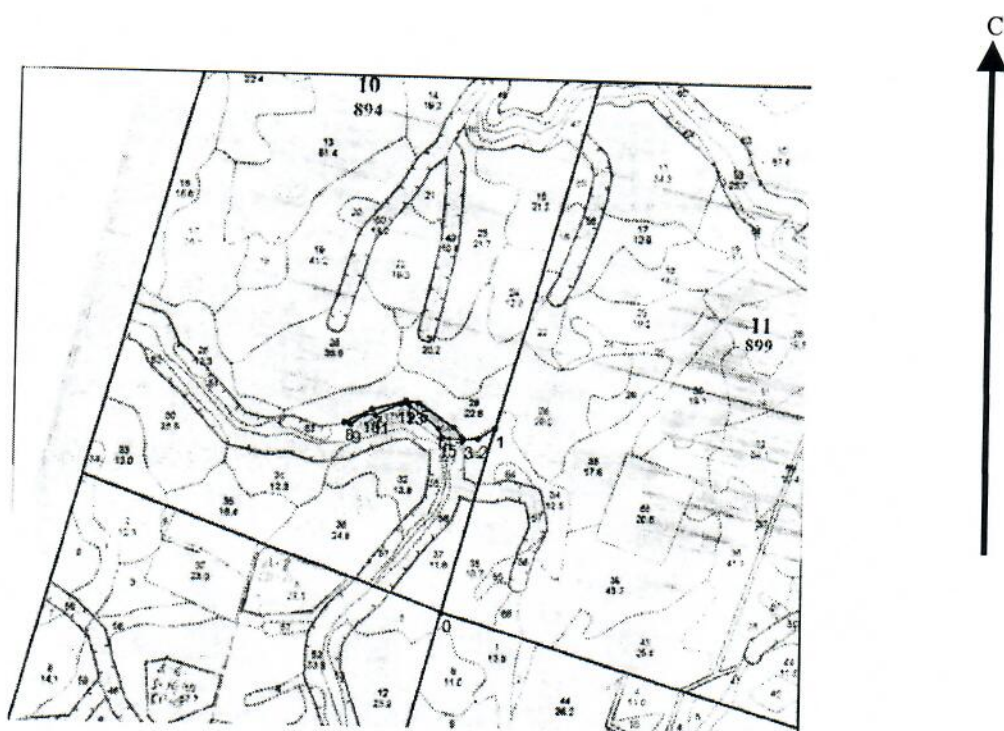
1	2	3	4	5	6	7	Таксационная характеристика лесного насаждения								Распределение деревьев по категориям состояния, % от запаса											Назначенные мероприятия																																							
							состав	порода	возраст	средняя высота, м	средний диаметр, см	тип леса	плотнота	бонитет	запас, куб. м/га	число деревьев на посеб. шт.	без признаков ослабления	ослабленные	сильно ослабленные	усыхающие	свежий сухойстой	старый сухойстой	свежий ветровал	старый ветровал	свежий бурелом	старый бурелом	аварийные деревья	Признаки повреждения деревьев	Доля поврежденных деревьев, %	Причина ослабления, повреждения	Полнжит рубке, %	Вид	площадь, га																																
10	54	2,5	Эксплуатационные	Особо защитные участки лесов (ОЗУ)	4Б4Б20с	-	-	-	-	-	-	-	-	-	-	-	-	-	-	-	-	-	-	-	-	-	-	-	-	-	-	-	-																																
																																		Всего	180	21	24	БЧРС	0,7	4	320	250	87,8																						
																																		Е	-	-	-	-	-	-	-	-	100	90,0					5,2		7,0					206	5,0	821	10,0						
																																		Б	-	-	-	-	-	-	-	-	100	85,0					5,0		10,0					206	10,0	821	15,0						
																																		Ос	-	-	-	-	-	-	-	-	50	88,0					6,0		6,0					206	6,0	821	12,0						

Показатели, не соответствующие таксационному описанию отмечаются "ххх". Расшифровка кодов причин и признаков указана в акте.
Исполнитель работ по проведению лесопатологического обследования:

Гальцев Т.Ю.
Дата составления документа: 03.08.2018 года. Телефон: (8212) 22-95-01.

Масштаб 1:25000

Абрис участка



N выдела	Ленты (круговой площадки) перече́та				
	Сплошной перече́т	Длина, м	Ширина,	Радиус, м	Площадь, га
54					

номера	Координаты	Румбы линий	Длина, м
0->1	-	СЗ 1°	1064
1->2	-	ЮЗ 41°	111
2->3	-	ЮЗ 69°	84
3->4	61°44'53.557"/54°31'47.429"	СЗ 54°	86
4->5	61°44'55.357"/54°31'44.331"	СЗ 73°	242
5->6	61°44'59.391"/54°31'30.276"	ЮЗ 83°	73
6->7	61°44'59.618"/54°31'25.427"	ЮЗ 59°	196
7->8	61°44'57.736"/54°31'12.752"	ЮЗ 48°	174
8->9	61°44'55.223"/54°31'2.607"	СВ 89°	40
9->10	61°44'54.855"/54°31'4.948"	СВ 39°	100
10->11	61°44'56.676"/54°31'10.031"	СВ 78°	56
11->12	61°44'56.875"/54°31'14.279"	СВ 49°	155
12->13	61°44'58.893"/54°31'23.664"	СВ 82°	49
13->14	61°44'58.864"/54°31'26.803"	ЮВ 69°	210
14->15	61°44'55.044"/54°31'38.553"	ЮВ 41°	58
15->3	61°44'53.311"/54°31'40.034"	СВ 77°	117

Условные обозначения:

Исполнитель работ по проведению лесопатологического обследования:

Гальцев Т.Ю.

Дата составления документа: 03.08.2018 года. Телефон: (8212) 22-95-01.

№ выдела	Площадь га	Состав. Подрост, подлесок, покров, почва, рельеф, особенности выдела. Отметка о порослевом происх. Наименование категорий незалес. земель. Условные обозначения	Ярус	Высота	Элемент леса	Возраст	Высота	Диаметр	Класс	Группа	Бонитет	Тип леса	Полнота	Запас сыроваст. леса, км			Класс	Запас на выделе, км				Хозяйственные мероприятия	
														на 1 га	общий на выдел	в т.ч. по состав. породам		товарности	сухосто я (старого)	редин	единич. дер		Захламленность
1	2	3	4	5	6	7	8	9	10	11	12	13	14	15	16	17	18	19	20	21	22	23	24
51	4,6	40С3Б2Е1П+С	1	24	4 ОС	130	26	36	13	7	2	ЕКИС	0,8	320	1472	589	3						
					3 Б	130	23	22				C2				442	2						138
					2 Е	180	22	26								294	1						
					1 П	180	21	24								147	1						
					С	180																	

подрост: 8Е2П; (50); 6 м; 3 тыс.шт/га подлесок: Р МЖ Редкий
озу: Участки леса у истоков рек и речек
склон Ю-10

Особенности: Проектируется водоохранная зона, Полнота неравномерная, Высота варьирует, Диаметр варьирует, Размещение подроста групп., 47
Текущие изменения: Номер исходного выдела - 25, Унаследованная площадь x100 - 460, Базовый : 1, присоединенный : 0 - 1, Год изменения - 2011, Месяц изменения - 7

52	3.4	7Е2Б1ОС	1	21	7 Е	170	20	24	9	7	4	ЕЧРСВ	0.7	260	884	619	1	34					68
					2 Б	105	21	22				C2				177	2						
					1 ОС	105	26	32								88	3						

подрост: 10Е; (50); 4 м; 3 тыс.шт/га подлесок: Р Редкий
озу: Участки леса у истоков рек и речек

Особенности: Проектируется водоохранная зона, Полнота неравномерная, Высота варьирует, Диаметр варьирует, 47
Селекционная оценка: Нормальные

53	2	4Е4Б2ОС	1	23	4 Е	180	21	24	9	7	4	ЕЧРСВ	0.7	320	640	256	1						
					4 Б	120	23	22				C2				256	2						60
					2 ОС	120	27	36								128	3						

подрост: 10Е; (50); 4 м; 3 тыс.шт/га подлесок: Р МЖ Редкий
озу: Участки леса у истоков рек и речек
склон -5

Травяные растения: Ягодники, ЧЕРНИКА, 20
Особенности: Проектируется водоохранная зона, Полнота неравномерная, Высота варьирует, Диаметр варьирует, 47, Размещение подроста групп.
Селекционная оценка: Нормальные

54	2.5	4Е4Б2ОС	1	23	4 Е	180	21	24	9	7	4	ЕЧРСВ	0.7	320	800	320	1						
					4 Б	120	23	22				C2				320	2						75
					2 ОС	120	27	36								160	3						

подрост: 10Е; (50); 4 м; 3 тыс.шт/га подлесок: Р МЖ Редкий
озу: Участки леса у истоков рек и речек
склон -5

Травяные растения: Ягодники, ЧЕРНИКА, 20
Особенности: Проектируется водоохранная зона, Полнота неравномерная, Высота варьирует, Диаметр варьирует, 47, Размещение подроста групп.
Селекционная оценка: Нормальные

Текущие изменения: Номер исходного выдела - 28 Унаследованная площадь x100 - 250 Базовый : 1 присоединенный : 0 - 1 Год изменения - 2011 Месяц изменения - 7