

УТВЕРЖДАЮ:
Должность министр
Ф.И.О. Тамбовский Р.В.
Дата 08.09.2018

Акт
лесопатологического обследования № 8
лесных насаждений ГУ "Усть-Немское лесничество"
Республика Коми

Способ лесопатологического обследования: Визуальное V
Инструментальное

Место проведения:

Участковое лесничество	Урочище (дача)	Квартал (кварталы)	Выдел (выделы)	Площадь, га
Шэрьягское	-	10	36	24,8

Лесопатологическое обследование проведено на общей площади 24,8 га.
ОЗУ: участки леса у источников рек и речек, ограничение режима пользования согласно ст. 107 Лесного
Кодекса РФ от 04.12.2006 № 200-ФЗ

1. Визуальное лесопатологическое обследование
 Уч. лесничество: Шэръягское, участок: - Кв. 10 выд. 36.
 Наземное V Дистанционное

1.1. На площади 24,8 га фактическая таксационная характеристика соответствует таксационному описанию.

Список участков с выявленными несоответствиями приведен в приложении 1 к настоящему Акту.

1.2. Лесные насаждения с нарушенной и утраченной устойчивостью выявлены на площади 0,0 га

Участковое лесничество	Урочище (дача)	Площадь, га		Причина ослабления (гибели)
		с нарушенной устойчивостью	с утраченной устойчивостью	
Шэръягское	-	-	-	воздействия сильных ветров прошлых лет, повлекшие наклон более 10°, изгиб или вывал деревьев (код 821).

Состояние обследованных лесных насаждений приведено в приложениях 1.1 - 1.4 к Акту в зависимости от метода проведения ЛПО.

1.3. В обследованных лесных участках прогнозируется:

Прогноз	Площадь, га
Ослабление лесных насаждений	
Усыхание лесных насаждений различной степени	
Развитие очагов вредных организмов	

1.4. Обнаружено загрязнение лесного участка отходами и выбросами: промышленными бытовыми

Вид загрязнения	Размеры загрязнения			Объем, кубм	Площадь загрязнения, га
	ширина, м	длина, м	высота, м		

ЗАКЛЮЧЕНИЕ

Оценка текущего санитарного и лесопатологического состояния лесных насаждений,

Средневзвешенная категория состояния насаждения на площади 24,8 га составляет 1,49 - насаждение устойчивое. Назначение мероприятий по предупреждению распространения вредных организмов не требуется.

Назначенные профилактические мероприятия по защите лесов:

надзор за прилегающими насаждениями и оставшейся частью древостоя.

агитационные мероприятия: не планируются

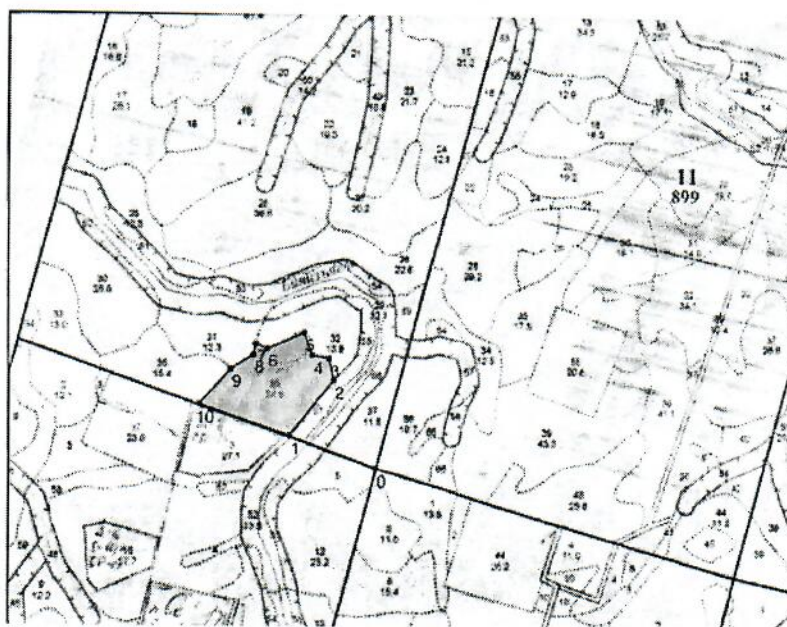
Исполнитель работ по проведению лесопатологического обследования:

Канев Р.И.



Масштаб 1:25000

Абрис участка



N выдела	Ленты (круговой площадки) пересчета				
	Сплошной пересчет	Длина, м	Ширина, м	Радиус, м	Площадь, га
36					

Номера точек	Координаты	Румбы линий	Длина, м
0->1	-	СЗ 85°	522
1->2	61°44'27.488"/54°31'9.489"	СВ 23°	395
2->3	61°44'37.85"/54°31'25.814"	СЗ 28°	123
3->4	61°44'41.703"/54°31'23.763"	ЮЗ 86°	96
4->5	61°44'42.231"/54°31'17.216"	СЗ 37°	132
5->6	61°44'46.075"/54°31'13.539"	ЮЗ 51°	225
6->7	61°44'43.034"/54°30'59.976"	СЗ 83°	69
7->8	61°44'44.191"/54°30'54.909"	ЮВ 3°	62
8->9	61°44'41.895"/54°30'54.322"	ЮЗ 42°	150
9->10	61°44'39.24"/54°30'45.678"	ЮЗ 26°	261
10->1	61°44'32.658"/54°30'33.988"	ЮВ 87°	531

Условные обозначения:

Исполнитель работ по проведению лесопатологического обследования:

Канев Р.И.

Канев

Дата составления документа: 03.08.2018 года. Телефон: (8212) 22-95-01.

№ выдела	Площадь га	Состав. Подрост, подлесок, покров, почва, рельеф, особенности выдела. Отметка о порослевом происх. Наименование категорий незалес.	Ярус	Высота	Элемент леса	Возраст	Высота	Диаметр	Класс	Группа	Бонитет	Тип леса	Полнота	Запас сырораст. леса, км			Запас на выделе, км				Хозяйственные мероприятия			
														на 1 га	общий на выделе	в т.ч. по состав. породам	товарности	сухостоя (старого)	редин.дер.	Захламленность общая		ликвидация		
1	2	3	4	5	6	7	8	9	10	11	12	13	14	15	16	17	18	19	20	21	22	23	24	
35	15.4	5Е2Е1П2Б	1	19	5 Е	210	20	26	11	7	4	ЕДМ	0.7	220	3388	1694	1				462			
					2 Е	150	16	20				В4				678	1							
					1 П	180	17	22								339	1							
					2 Б	140	20	22								678	3							
		подрост: 8Е2П; (50); 3 м; 2.5 тыс.шт/га подлесок: Р ИВК Редкий																						
		Особенности: 47, Состав неоднородный, Полнота неравномерная, Высота варьирует, Диаметр варьирует																						
		Селекционная оценка: Нормальные																						
36	24.8	3Е2Е2П3Б	1	19	3 Е	230	20	26	12	7	4	ЕЧРСВ	0.6	190	4712	1414	1	248			744			
					2 Е	150	17	20				С2				942	1							
					2 П	150	18	22								942	1							
					3 Б	130	19	22								1414	3							
		подрост: 7Е3П; (50); 4 м; 4 тыс.шт/га подлесок: Р ИВК Редкий																						
		озу: Участки леса у истоков рек и ручек																						
		склон С-5																						
		Травяные растения: Ягодники, ЧЕРНИКА, 20																						
		Особенности: 47, Состав неоднородный, Полнота неравномерная, Высота варьирует, Диаметр варьирует, Размещение подроста групп.																						
37	11.6	6Е2П2Б	1	19	6 Е	180	20	24	9	7	4	ЕЧРСВ	0.6	200	2320	1392	1				232			
					2 П	180	18	20				С2				464	1							
					2 Б	130	19	22								464	3							
		подрост: 8Е2П; (50); 6 м; 4 тыс.шт/га подлесок: Р Редкий																						
		озу: Участки леса у истоков рек и ручек																						
		склон 3-10																						
		Травяные растения: Ягодники, ЧЕРНИКА, 20																						
		Особенности: 47, Состав неоднородный, Полнота неравномерная, Высота варьирует, Диаметр варьирует, Размещение подроста групп.																						
38	0.9	Реки																						
		Селекционная оценка: Нормальные																						
		Земли линейного протяжения: ширина - 3 м, протяженность - 3 км																						
		Особенности: Проектируется водоохранная зона																						
39	0.6	Просеки квартальные																						
		Земли линейного протяжения: ширина - 1 м, протяженность - 6.1 км, Заросшая																						