

УТВЕРЖДАЮ:  
Должность министр  
Ф.И.О. Гусевский Р.В.  
Дата 10.08.2016

Акт  
лесопатологического обследования № 9  
лесных насаждений ГУ "Усть-Немское лесничество"  
Республика Коми

Способ лесопатологического обследования: Визуальное V  
Инструментальное

Место проведения:

Участковое лесничество	Урочище (дача)	Квартал (кварталы)	Выдел (выделы)	Площадь, га
Шэрьягское	-	11	28.1	29,2 (27,96)

Лесопатологическое обследование проведено на общей площади 27,96 га.

1. Визуальное лесопатологическое обследование  
Уч. лесничество: Шэрьягское, участок: - Кв. 11 вид. 28.  
Наземное V Дистанционное

1.1. На площади 27,96 га фактическая таксационная характеристика соответствует таксационному описанию.

Список участков с выявленными несоответствиями приведен в приложении 1 к настоящему Акту.

1.2. Лесные насаждения с нарушенной и утраченной устойчивостью выявлены на площади 27,96 га.

Участковое лесничество	Урочище (дача)	Площадь, га		Причина ослабления (гибели)
		с нарушенной устойчивостью	с утраченной устойчивостью	
Шэрьягское	-	27,96	-	воздействия сильных ветров прошлых лет, повлекшие наклон более 10°, изгиб или вывал деревьев (код 821).

Состояние обследованных лесных насаждений приведено в приложениях 1.1 - 1.4 к Акту в зависимости от метода проведения ЛПО.

1.3. В обследованных лесных участках прогнозируется:

Прогноз	Площадь, га
Ослабление лесных насаждений	
Усыхание лесных насаждений различной степени	
Развитие очагов вредных организмов	

1.4. Обнаружено загрязнение лесного участка отходами и выбросами:  
промышленными  
бытовыми

Вид загрязнения	Размеры загрязнения			Объем, кубм	Площадь загрязнения, га
	ширина, м	длина, м	высота, м		

## ЗАКЛЮЧЕНИЕ

Оценка текущего санитарного и лесопатологического состояния лесных насаждений, В выделе 28, лп выдел 1 площадью 27,96 га, полнота 0,7, состав 6Е4Б+ОС+П, возраст 210 лет, СКС 2,10 насаждение с нарушенной устойчивостью, санитарно-оздоровительные мероприятия не проводятся в соответствии с п.37 Правил осуществления мероприятий по предупреждению распространения вредных организмов, утвержденных приказом Минприроды России от 12.09.2016 № 470.

На площади 1,24 га насаждение имеет удовлетворительное санитарное состояние.

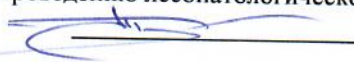
Назначенные профилактические мероприятия по защите лесов:

надзор за прилегающими насаждениями и оставшейся частью древостоя.

агитационные мероприятия: не планируются

Исполнитель работ по проведению лесопатологического обследования:

Гальцев Т.Ю.



Результаты проведения лесопатологического обследования  
лесных насаждений за 20.7.2018 года.  
Субъект Российской Федерации: Республика Коми. Лесничество (лесопарк): Усть-Немское.  
Участковое лесничество: Шъяряское. Урочище (лесная дача):

1	2	3	4	5	6	7	Таксационная характеристика лесного насаждения										Распределение деревьев по категориям состояния, % от запаса												Назначенные мероприятия							
							состав	порода	возраст	средняя высота, м	средний диаметр, см	тип леса	полнота	бонитет	запас, куб. м/га	Число деревьев на проб., шт.	без признаков ослабления	ослабленные	сильно ослабленные	усыхающие	свежий сухостой	старый сухостой	свежий ветровал	старый ветровал	свежий бурелом	старый бурелом	аварийные деревья	Признаки повреждения деревьев	Доля поврежденных деревьев, %	Причина ослабления, повреждения	Подлежит рубке, %	вид	площадь, га			
11	28	29,2	Эксплуатационные	1	27,96	6Е4Б+Ос+П												17	72,6														32	33	34	
						Всего	210	18	22	ЕДМ	0,7	5	210	167							3,1	24,3						206	24,0	821	27,4					
						Е	-	-	-	-	-	-	-	-	100	65,0					5,0	30,0						206	30,0	821	35,0					
						Б	-	-	-	-	-	-	-	-	67	85						15						206	14,9	821	14,9					
						Ос	-	-	-	-	-	-	-	-	2	100,0																				
11	28	29,2	Эксплуатационные	1	27,96	6Е4Б+Ос+П												0																		
						П	-	-	-	-	-	-	-	-	2	100,0																				
							-	-	-	-	-	-	-	-	0																					
							-	-	-	-	-	-	-	-	0																					
							-	-	-	-	-	-	-	-	0																					

Показатели, не соответствующие таксационному описанию отмечаются "х". Расшифровка кодов причин: воздействия сильных ветров прошлых лет, повлекшие наклон более 10°, изгиб или вывал деревьев (код 821); Расшифровка кодов признаков: обрыв корней (вывал) прошлых лет (код 206).

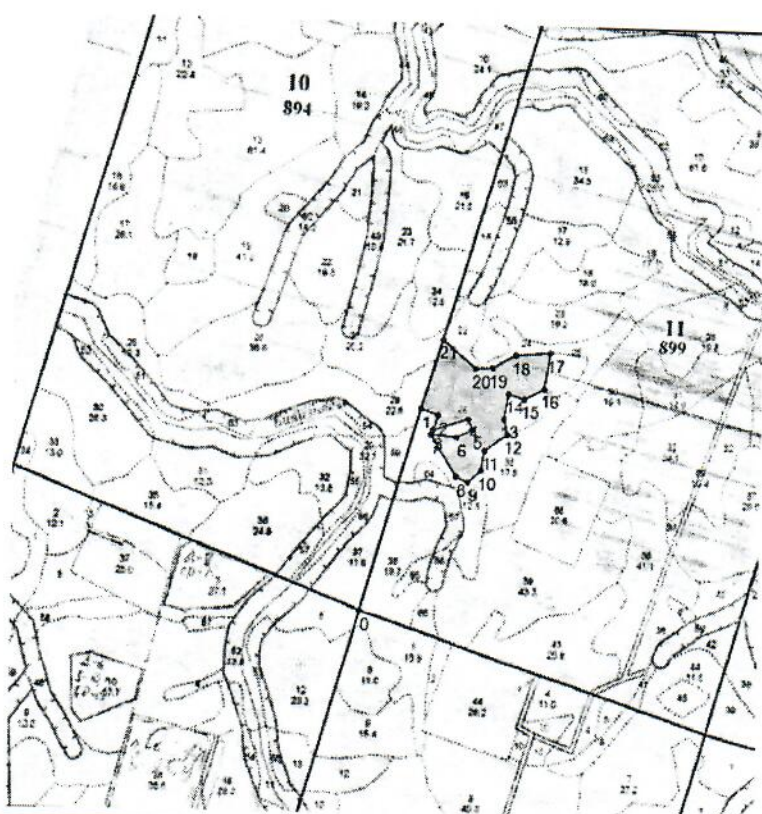
Исполнитель работ по проведению лесопатологического обследования:

Гальцев Т.Ю.  
Дата составления документа: 03.08.2018 года. Телефон: (8212) 22-95-01.



Масштаб 1:25000

Абрис участка



С

N выдела	Ленты (круговой площадки) пересчета				
	Сплошной пересчет	Длина, м	Ширина, м	Радиус, м	Площадь, га
28					

Номера точек	Координаты	Румбы линий	Длина, м
0->1	-	СВ 1°	1168
1->2	61°44'59.37"/54°32'1.082"	ЮВ 85°	105
2->3	61°44'58.646"/54°32'7.59"	ЮЗ 2°	90
3->4	61°44'55.904"/54°32'6.011"	СВ 55°	215
4->5	61°44'58.467"/54°32'19.487"	ЮВ 38°	65
5->6	61°44'56.444"/54°32'21.602"	ЮЗ 47°	100
6->7	61°44'54.928"/54°32'15.649"	ЮЗ 79°	150
7->8	61°44'55.025"/54°32'5.278"	ЮВ 50°	275
8->9	61°44'47.836"/54°32'16.821"	ЮВ 81°	74
9->10	61°44'46.905"/54°32'21.408"	СВ 35°	103
10->11	61°44'49.389"/54°32'26.298"	СЗ 7°	112
11->12	61°44'52.964"/54°32'27.07"	СВ 39°	160
12->13	61°44'56.158"/54°32'36.014"	СЗ 33°	89
13->14	61°44'58.901"/54°32'34.163"	СЗ 5°	140
14->15	61°45'3.457"/54°32'35.048"	ЮВ 89°	94
15->16	61°45'2.692"/54°32'41.461"	СВ 47°	128
16->17	61°45'4.936"/54°32'49.032"	СЗ 7°	203
17->18	61°45'11.246"/54°32'49.94"	ЮЗ 71°	200
18->19	61°45'10.441"/54°32'36.393"	ЮЗ 45°	149
19->20	61°45'7.749"/54°32'27.957"	ЮЗ 72°	99
20->21	61°45'7.497"/54°32'21.067"	СЗ 67°	247
21->1	61°45'12.048"/54°32'7.323"	ЮЗ 1°	404

Условные обозначения:

Исполнитель работ по проведению лесопатологического обследования:

Гальцев Т.Ю.

Дата составления документа: 03.08.2018 года. Телефон: (8212) 22-95-01.

[illegible]

876

подрост 10Е. (45); 3 м. 2,5 тыс шт/га подросток РИВК Редкий

Особенности: 47. Состав неоднородный. Плотность неравномерная.

### Селекционная оценка. Нормальные

1171 + 1171

ПОЛНОСТЬЮ 100% (400) 2 40 1 5 ТУС. РУБ./Г. ПОЛНОСТЬЮ 100% (400) 2 40 1 5 ТУС. РУБ./Г.

Особенности. Состав неоднородный. Полногла независимая

### Селекционная оценка. Минусовые

36B+OC 1 18 +

99 65 141

polymer	10E, 15E, 20E, 30E, 40E	OC	140
polymer	10E, 15E, 20E, 30E, 40E	OC	140

подост. 10Б. (+3), 3 м. - тышста подлесок: РИВК Редкий  
Травяные растения: Ягольники. ЧЕРНИКА 70

Особенности: Состав неоднородный. Полнота

### Селекционная оценка. Нормативные

13115 1 20 6

3 II	190	20	22
1 F	190	19	2

подрост:	10Е: (45)	4 м: 2 тыс шт/га	полное	10Е: (45)	4 м: 2 тыс шт/га	полное	10Е: (45)	4 м: 2 тыс шт/га	полное
1	2	3	4	5	6	7	8	9	10

Особенности. Состав неоднородный. Полнота неравномерная. Высота варьирует. Диаметр варьирует. 17

Селекционная оценка. Нормальные

2155 1 20 3 E 170 02 24

2 П	170	19	22
-----	-----	----	----

	2 E	140	20	20
--	-----	-----	----	----

Травяные растения: Ягодники, Черника, 10

особенности. Состав неоднородный. Полнота неравномерная. Высота варьирует. Диаметр варьирует. 47

«Селекционная оценка». Нормальные

EC+bLOC	1	18	3E	105	17	20
EC+bLOC	1	18	3E	105	17	20

[illegible]

	+ D	105	18	70
	t	105	20	76
	LOC			

подросток 6Е4С: (45); 4 м. 3 тыс. шт/га подросток РИВК Средний 20

Травяные растения, Ягодники, Черника, 20

Бессеменности. Состав неоднородный. Полнота неравномерная. Высота варьирует. Диаметр варьирует. Бонитет варьирует.

### Секционная оценка. Нормативные