

Приложение 2
к приказу Минприроды России
от 16.09.2016 N 480

УТВЕРЖДАЮ:

Должность

Ф.И.О.

Дата

Акт
лесопатологического обследования № 2018-25-11
лесных насаждений ГУ "Троицко-Печорское лесничество"
Республика Коми

Способ лесопатологического обследования: Визуальное V
Инструментальное

Место проведения:

Участковое лесничество	Урочище (дача)	Квартал (кварталы)	Выдел (выделы)	Площадь, га
Белоборское	-	151	5(1)	50(23.9)

Лесопатологическое обследование проведено на общей площади 23,9 га.

1. Визуальное лесопатологическое обследование

Уч. лесничество: Белоборское, участок: - Кв. 151 вид. 5 (1).

Наземное V

Дистанционное

1.1. На площади 23,9 га фактическая таксационная характеристика не соответствует таксационному описанию.

Причины несоответствия: формирование нового насаждения естественного происхождения на площади поврежденной устойчивым низовым пожаром 4-10 летней давности высокой интенсивности.

Список участков с выявленными несоответствиями приведен в приложении 1 к настоящему Акту.

1.2. Лесные насаждения с нарушенной и утраченной устойчивостью выявлены на площади 0,0 га.

Участковое лесничество	Урочище (дача)	Площадь, га		Причина ослабления (гибели)
		с нарушенной устойчивостью	с утраченной устойчивостью	
Белоборское	-	-	-	-

Состояние обследованных лесных насаждений приведено в приложениях 1.1 - 1.4 к Акту в зависимости от метода проведения ЛПО.

1.3. В обследованных лесных участках прогнозируется:

Прогноз	Площадь, га
Ослабление лесных насаждений	
Усыхание лесных насаждений различной степени	
Развитие очагов вредных организмов	

1.4. Обнаружено загрязнение лесного участка отходами и выбросами: промышленными бытовыми

Вид загрязнения	Размеры загрязнения			Объем, кубм	Площадь загрязнения, га
	ширина, м	длина, м	высота, м		

ЗАКЛЮЧЕНИЕ

Оценка текущего санитарного и лесопатологического состояния лесных насаждений,

Насаждение на площади 23,9 га здоровое, средневзвешенная категория состояния - 1,0. Проведение мероприятий по предупреждению распространения вредных организмов не требуется

Назначенные профилактические мероприятия по защите лесов: не планируются

агитационные мероприятия: не планируются

Исполнитель работ по проведению лесопатологического обследования:

Гальцев Т.Ю.

Дата проведения обследований: 21.07.2019 года.

Ведомость
лесных участков с выявленными несоответствиями таксационным описаниям

Источник данных	Год проведения лесоустройства	Номер квартала	Номер выдела	Площадь выдела, га	Целевое назначение лесов	Категория защитных лесов	Номер лесопатологического выдела	Площадь лесопатологического выдела,	Таксационная характеристика										Заложено пробных площадей	
									состав	порода	возраст, лет	средняя высота, м	средний диаметр, см	тип леса	тип условий место	полнота	бонитет	запас, куб. м/га	количество, шт.	общая площадь, га
ТО	1994	151	5	50	Эксплуатационные		-	-	8Е1П1Б	Ель	170	18	22	ЕДМ	ЧВ	0,8	5	220		
Ф	2019	151	5	50	Эксплуатационные		1	23,9	6Ос3Б1Е+К +П	Осина	10	2	2	ЕДМ	ЧВ	1	5	10		

Примечание:
ТО - таксационные описания
Ф - фактическая характеристика лесного насаждения

Исполнитель работ по проведению лесопатологического обследования:

Гальцев Т.Ю.



Результаты проведения лесопатологического обследования
лесных насаждений за 21.7.2019 года.
Субъект Российской Федерации: Республика Коми. Лесничество (лесопарк): Троицко-Печорское.
Участковое лесничество: Белоборское. Урочище (лесная дача): -.

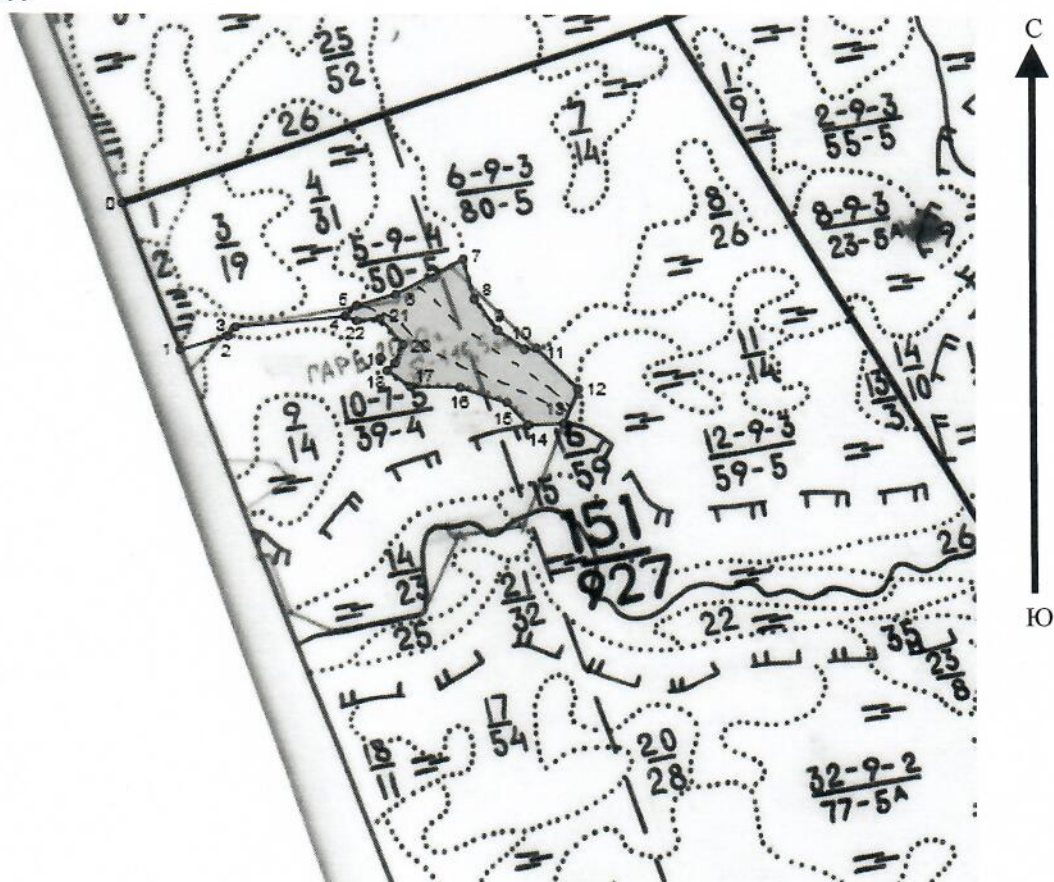
Номер квартала	Номер выдела	Площадь выдела, га	Целевое назначение лесов	Категория защитных лесов	Номер лесопатологического выдела	Площадь лесопатологического выдела, га	Таксационная характеристика лесного насаждения								Число деревьев на проб, шт.	Распределение деревьев по категориям состояния, % от запаса											Назначенные мероприятия									
							состав	порода	возраст	средняя высота, м	средний диаметр, см	тип леса	полнота	бонитет		запас, куб. м/га	без признаков ослабления	ослабленные	сильно ослабленные	умирающие	свежий сухостой	старый сухостой	свежий ветровал	старый ветровал	свежий бурелом	старый бурелом	аварийные деревья	Признаки повреждения деревьев	Доля поврежденных деревьев, %	Причина ослабления, повреждения	Подлежит рубке, %	вид	площадь, га			
151	5	50	Эксплуатационные		1	23,9	60СЗВ1Е+К+П*								100	100,0																				
							Всего	10*	2*	2*	Е ДМ	1*	5	10*																						
							Ос	-	-	-	-	-	-	-	-	57	100,0																			
							Б	-	-	-	-	-	-	-	-	29	100,0																			
							Е	-	-	-	-	-	-	-	-	10	100,0																			
							К	-	-	-	-	-	-	-	-	2	100,0																			
							П	-	-	-	-	-	-	-	-	2	100,0																			
								-	-	-	-	-	-	-	-																					
								-	-	-	-	-	-	-	-																					
								-	-	-	-	-	-	-	-																					

Показатели, не соответствующие таксационному описанию отмечаются "х". Расшифровка кодов причин и признаков указана в акте.
Исполнитель работ по проведению лесопатологического обследования:

Гальцев Т.Ю.
Дата составления документа: 20.08.2019 года. Телефон: (8212) 22-95-01.

Абрис участка кв. 151 вид 5 (1) Белоборское участковое лесничество

Масштаб 1:25000



N выдела	Ленты (круговой площадки) перечета				
	Без пробы	Длина, м	Ширина, м	Радиус, м	Площадь, га
5 (1)					

Номера точек	Координаты	Румбы линий	Длина, м
0->1	-	ЮВ 19°	624
1->2	-	СВ 72°	180
2->3	-	СВ 38°	46
3->4	-	СВ 83°	397
4->5	62,09315°/55,6552°	СВ 45°	62
5->6	62,09332°/55,65477°	СВ 72°	148
6->7	62,09449°/55,65766°	СВ 61°	281
7->8	62,09617°/55,66189°	ЮВ 14°	162
8->9	62,09534°/55,66253°	ЮВ 34°	154
9->10	62,09443°/55,66385°	ЮВ 51°	125
10->11	62,09353°/55,66722°	СВ 85°	43
11->12	62,09359°/55,66842°	ЮВ 42°	224
12->13	62,09247°/55,67168°	ЮЗ 20°	148
13->14	62,09121°/55,67136°	ЮЗ 88°	130
14->15	62,09085°/55,66842°	СЗ 41°	119
15->16	62,09173°/55,66545°	СЗ 71°	181
16->17	62,0917°/55,6635°	СЗ 89°	181
17->18	62,09143°/55,65946°	СЗ 53°	106

18->19	62,09157°/55,65839°	СВ 44°	43
19->20	62,09167°/55,65855°	СВ 21°	80
20->21	62,09227°/55,65923°	СЗ 38°	137
21->22	62,0934°/55,65691°	ЮЗ 83°	83
22->4	62,09323°/55,65592°	СЗ 66°	48

Условные обозначения: ----- маршрутный ход
 • круговые площадки
 ■ эксплуатационная площадь

Исполнитель работ по проведению лесопатологического обследования:

Гальцев Т.Ю.

Дата составления документа: 20.08.2019 года. Телефон: (8212) 22-95-01.

