

Приложение 2
к приказу Минприроды России
от 16.09.2016 N 480

УТВЕРЖДАЮ:

Должность министр

Ф.И.О. Григорьев Р.В.

Дата 26.08.2019г.

Акт
лесопатологического обследования № 2019-25-13
лесных насаждений ГУ "Троицко-Печорское лесничество"
Республика Коми

Способ лесопатологического обследования: Визуальное V
Инструментальное

Место проведения:

Участковое лесничество	Урочище (дача)	Квартал (кварталы)	Выдел (выделы)	Площадь, га
Белоборское	-	151	4(1)	31(5.3)

Лесопатологическое обследование проведено на общей площади 5,3 га.

1. Визуальное лесопатологическое обследование
Уч. лесничество: Белоборское, участок: - Кв. 151 вид. 4(1).
Наземное V Дистанционное

1.1. На площади 5,3 га фактическая таксационная характеристика соответствует таксационному описанию.

Список участков с выявленными несоответствиями приведен в приложении 1 к настоящему Акту.

1.2. Лесные насаждения с нарушенной и утраченной устойчивостью выявлены на площади 5,3 га.

Участковое лесничество	Урочище (дача)	Площадь, га		Причина ослабления (гибели)
		с нарушенной устойчивостью	с утраченной устойчивостью	
Белоборское	-	5,3	-	устойчивый низовой пожар 4-10 летней давности высокой интенсивности (код 868).

Состояние обследованных лесных насаждений приведено в приложениях 1.1 - 1.4 к Акту в зависимости от метода проведения ЛПО.

1.3. В обследованных лесных участках прогнозируется:

Прогноз	Площадь, га
Ослабление лесных насаждений	
Усыхание лесных насаждений различной степени	
Развитие очагов вредных организмов	

1.4. Обнаружено загрязнение лесного участка отходами и выбросами:
промышленными
бытовыми

Вид загрязнения	Размеры загрязнения			Объем, кубм	Площадь загрязнения, га
	ширина, м	длина, м	высота, м		

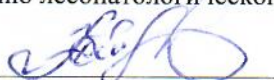
ЗАКЛЮЧЕНИЕ

В выделе 4л/п вид.1 площадью 5,3 га, полнота 0,6, состав 7ЕЗБ, возраст 165 лет, СКС 1,84 насаждение с нарушенной устойчивостью, санитарно-оздоровительные мероприятия не проводятся в соответствии с п.37, п.38 Правил осуществления мероприятий по предупреждению распространения вредных организмов, утвержденных приказом Минприроды России от 12.09.2016 № 470.
Назначенные профилактические мероприятия по защите лесов: не планируются

агитационные мероприятия: не планируются

Исполнитель работ по проведению лесопатологического обследования:

Чесноков А.М.



Дата проведения обследований: 21.07.2019 года.

[illegible]

Показатели, не соответствующие таксационному описанию отмечаются "#". Расшифровка кодов причин и признаков указана в акте.

Расшифровка кодов причин повреждения: устойчивый низовой пожар 4-10 летней давности высокой интенсивности (код 868)

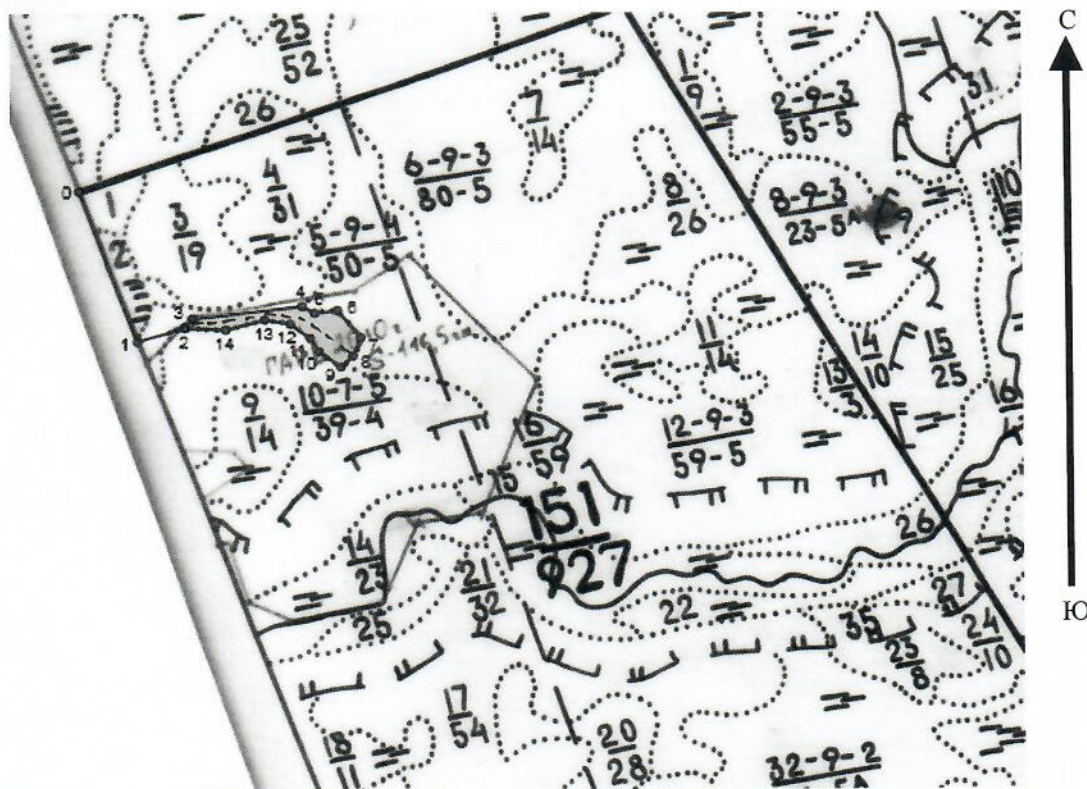
Расшифровка кодов признаков повреждения: усыхание $<1/4$ ветвей в кроне прошлых лет (код 111); ожог корневой шейки прошлых лет ($<3/4$ окружности) (код 315); вывал деревьев в результате воздействия лесных пожаров (код 335).

Исполнитель работ по проведению лесопатологического обследования:

Чесноков А.М.

Дата составления документа: 20.08.2019 года. Телефон: (8212) 22-95-01.

Масштаб 1:25000



№ выдела	Ленты (круговой площадки) перечета				
	Без пробы	Длина, м	Ширина, м	Радиус, м	Площадь, га
4 (1)					

Номера точек	Координаты	Румбы линий	Длина, м
0->1	-	ЮВ 19°	624
1->2	-	СВ 72°	180
2->3	62,09152°/55,64637°	СВ 38°	46
3->4	62,09211°/55,64783°	СВ 83°	398
4->5	62,09332°/55,65477°	ЮВ 59°	52
5->6	62,09315°/55,65552°	СВ 83°	83
6->7	62,0934°/55,65691°	ЮВ 38°	137
7->8	62,09227°/55,65923°	ЮЗ 21°	80
8->9	62,09167°/55,65855°	ЮЗ 44°	63
9->10	62,09157°/55,65839°	СЗ 51°	102
10->11	62,09162°/55,65725°	СЗ 30°	62
11->12	62,09243°/55,6551°	СЗ 52°	91
12->13	62,0926°/55,65331°	СЗ 80°	94
13->14	62,09245°/55,65204°	ЮЗ 75°	146
14->2	62,09185°/55,64925°	СЗ 87°	147

Условные обозначения: ----- маршрутный ход
 ● круговые площадки
 ■ эксплуатационная площадь

Исполнитель работ по проведению лесопатологического обследования:

Чесноков А.М.

Дата составления документа: 20.08.2019 года. Телефон: (8212) 22-95-01.

