

Приложение 2
к приказу Минприроды России
от 16.09.2016 N 480


УТВЕРЖДАЮ:
Должность начальник
Ф.И.О. Тимбузук Р.В.
Дата 03.07.2019

Акт
лесопатологического обследования № 2019-2938
лесных насаждений ГУ "Усть-Немское лесничество"
Республика Коми

Способ лесопатологического обследования: Визуальное V
Инструментальное

Место проведения:

Участковое лесничество	Урочище (дача)	Квартал (кварталы)	Выдел (выделы)	Площадь, га
Смолянское	-	113	5 (1)	346 (0,9)

Лесопатологическое обследование проведено на общей площади 0,9 га.



1. Визуальное лесопатологическое обследование
 Уч. лесничество: Смолянское, участок: - Кв. 113 выд. 5(1)
 Наземное V Дистанционное

1.1. На площади 345,1 га фактическая таксационная характеристика соответствует таксационному описанию.

На площади 0,9 га фактическая таксационная характеристика не соответствует таксационному описанию.

Причины несоответствия: формирование нового насаждения естественного происхождения на площади, поврежденной в результате воздействия сильных ветров 2010 года

Список участков с выявленными несоответствиями приведен в приложении 1 к настоящему Акту.

1.2. Лесные насаждения с нарушенной и утраченной устойчивостью выявлены на площади 0,0 га.

Участковое лесничество	Урочище (дача)	Площадь, га		Причина ослабления (гибели)
		с нарушенной устойчивостью	с утраченной устойчивостью	
Смолянское	-	-	-	-

Состояние обследованных лесных насаждений приведено в приложениях 1.1 - 1.4 к Акту в зависимости от метода проведения ЛПО.

1.3. В обследованных лесных участках прогнозируется:

Прогноз	Площадь, га
Ослабление лесных насаждений	
Усыхание лесных насаждений различной степени	
Развитие очагов вредных организмов	

1.4. Обнаружено загрязнение лесного участка отходами и выбросами: промышленными бытовыми

Вид загрязнения	Размеры загрязнения			Объем, кубм	Площадь загрязнения, га
	ширина, м	длина, м	высота, м		

ЗАКЛЮЧЕНИЕ

Оценка текущего санитарного и лесопатологического состояния лесных насаждений,

Насаждение на площади 0,9 га здоровое, средневзвешенная категория состояния - 1,0. Проведение мероприятий по предупреждению распространения вредных организмов не требуется

Назначенные профилактические мероприятия по защите лесов:

- агитационные мероприятия:

Исполнитель работ по проведению лесопатологического обследования:

Ермолин А.В.




Ведомость
лесных участков с выявленными несоответствиями таксационным описаниям

Источник данных	Год проведения лесоустройства	Номер квартала	Номер выдела	Площадь выдела, га	Целевое назначение лесов	Категория защитных лесов	Номер лесопатологического выдела	Площадь лесопатологического выдела,	Таксационная характеристика										Заложено пробных площадей	
									состав	порода	возраст, лет	средняя высота, м	средний диаметр, см	тип леса	тип условий место	плотность	бонитет	запас, куб. м/га	количество, шт.	общая площадь, га
ТО	2011	113	5	346	Эксплуатационные		-	-	5Е5Б	Ель	50	9	8	Е4РСВ	В3	0,7	4	70		
Ф	2019	113	5	346	Эксплуатационные		1	0,9	6ЕЗБП	Ель	15	2	2	Е4РСВ	В3	0,8	4	27		

Примечание:
ТО - таксационные описания
Ф - фактическая характеристика лесного насаждения

Исполнитель работ по проведению лесопатологического обследования:

Ермолин А.В.



Результаты проведения лесопатологического обследования
лесных насаждений за 7.6.2019 года.
Субъект Российской Федерации: Республика Коми. Лесничество (лесопарк): Усть-Немское.
Участковое лесничество: Смолинское, Урониче (лесная дача): -.

1	2	3	4	5	6	7	Таксационная характеристика лесного насаждения								Распределение деревьев по категориям состояния, % от запаса												Назначенные мероприятия																																																																																																																																																																																																																																																																																																																																																																																																																																																																																																																																																																																																																																																																																																																																																																																																																																																																																																																																																																																																																																																																																																																																																																																																																																																																						
							состав	попорода	возраст	средняя высота, м	средний диаметр, см	тип леса	полнота	бонитет	запас, куб. м/га	17	18	19	20	21	22	23	24	25	26	27	28	29	30	31	32	33	34																																																																																																																																																																																																																																																																																																																																																																																																																																																																																																																																																																																																																																																																																																																																																																																																																																																																																																																																																																																																																																																																																																																																																																																																																																																																
113	5	346,0	Эксплуатационные		1	0,9	6ЕЗВ1П*								Число деревьев на пробе, шт.	без признаков ослабления												всего	Признаки повреждения деревьев	Доля поврежденных деревьев, %	Причина ослабления, повреждения	Подлесжит рубск, %	вид	площадь, га																																																																																																																																																																																																																																																																																																																																																																																																																																																																																																																																																																																																																																																																																																																																																																																																																																																																																																																																																																																																																																																																																																																																																																																																																																																															
							15	2*	2*	ЕЧРС	В	0,8	4	27*	170	100,0																																																																																																																																																																																																																																																																																																																																																																																																																																																																																																																																																																																																																																																																																																																																																																																																																																																																																																																																																																																																																																																																																																																																																																																																																																																																																	
							Е	-	-	-	-	-	-	-	100	100,0																																																																																																																																																																																																																																																																																																																																																																																																																																																																																																																																																																																																																																																																																																																																																																																																																																																																																																																																																																																																																																																																																																																																																																																																																																																																																	
							Б	-	-	-	-	-	-	-	50	100,0																																																																																																																																																																																																																																																																																																																																																																																																																																																																																																																																																																																																																																																																																																																																																																																																																																																																																																																																																																																																																																																																																																																																																																																																																																																																																	
							П	-	-	-	-	-	-	20	100,0																																																																																																																																																																																																																																																																																																																																																																																																																																																																																																																																																																																																																																																																																																																																																																																																																																																																																																																																																																																																																																																																																																																																																																																																																																																																																		

Показатели, не соответствующие таксационному описанию отмечаются "хх".

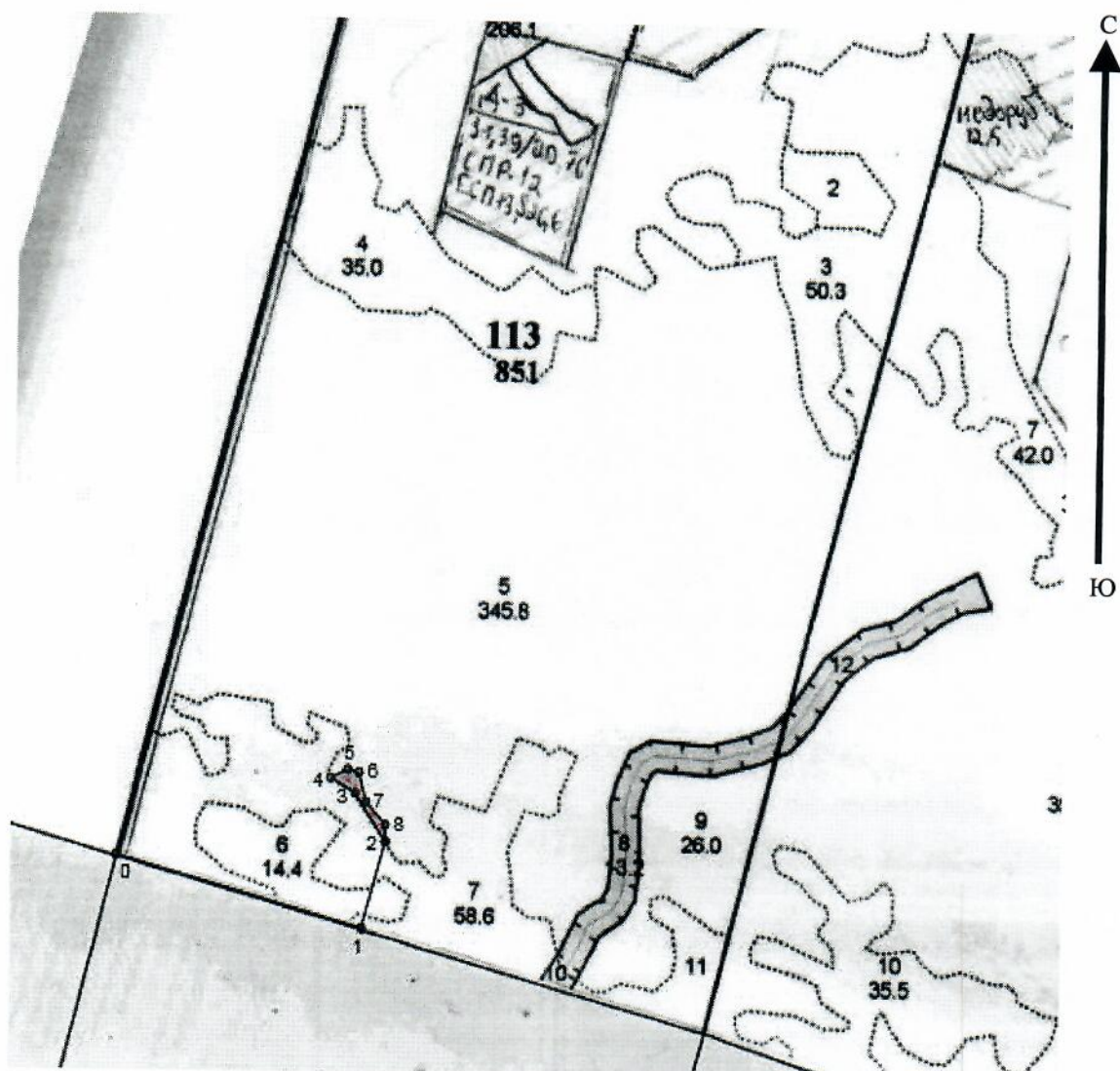
Исполнитель работ по проведению лесопатологического обследования:

Ермолин А.В.

Дата составления документа: 26.06.2019 года. Телефон: (8212) 22-95-01.

Абрис участка

Масштаб 1:25000



N выдела	Ленты (круговой площадки) перечета				
	Без пробы	Длина, м	Ширина, м	Радиус, м	Площадь, га
5 (1)					

Номера точек	Координаты	Румбы линий	Длина, м
0->1	-	ЮВ 75°	886
1->2	-	СВ 15°	300
2->3	61.289281°/55.190514°	СЗ 33°	196
3->4	61.289584°/55.191878°	СЗ 60°	99
4->5	61.289507°/55.192551°	СВ 63°	66
5->6	61.288635°/55.19307°	ЮВ 75°	40
6->7	61.287955°/55.194402°	ЮВ 15°	101
7->8	61.287413°/55.194344°	ЮВ 41°	102
8->9	61.288902°/55.192185°	ЮВ 1°	58

Условные обозначения: --- маршрутный ход

Исполнитель работ по проведению лесопатологического обследования:

Ермолин А.В.

Дата составления документа: 26.06.2019 года. Телефон: (8212) 22-95-01.

[illegible]

