

Приложение 2
к приказу Минприроды России
от 16.09.2016 N 480



УТВЕРЖДАЮ:

Должность инженер

Ф.И.О. Бонимирский Р.В.

Дата 03.07.2019г.

Акт
лесопатологического обследования № 2019-29-42
лесных насаждений ГУ "Усть-Немское лесничество"
Республика Коми

Способ лесопатологического обследования: Визуальное V

Инструментальное

Место проведения:

Участковое лесничество	Урочище (дача)	Квартал (кварталы)	Выдел (выделы)	Площадь, га
Смолянское	-	281	14 (3)	47,8 (18,4)

Лесопатологическое обследование проведено на общей площади 18,4 га.

1. Визуальное лесопатологическое обследование
 Уч. лесничество: Смолянское, участок: - Кв. 281 вид. 14(3).
 Наземное V Дистанционное

1.1. На площади 18,4 га фактическая таксационная характеристика соответствует таксационному описанию.

Список участков с выявленными несоответствиями приведен в приложении 1 к настоящему Акту.

1.2. Лесные насаждения с нарушенной и утраченной устойчивостью выявлены на площади 0,0 га.

Участковое лесничество	Урочище (дача)	Площадь, га		Причина ослабления (гибели)
		с нарушенной устойчивостью	с утраченной устойчивостью	
Смолянское	-	-	-	-

Состояние обследованных лесных насаждений приведено в приложениях 1.1 - 1.4 к Акту в зависимости от метода проведения ЛПО.

1.3. В обследованных лесных участках прогнозируется:

Прогноз	Площадь, га
Ослабление лесных насаждений	
Усыхание лесных насаждений различной степени	
Развитие очагов вредных организмов	

1.4. Обнаружено загрязнение лесного участка отходами и выбросами:
 промышленными
 бытовыми

Вид загрязнения	Размеры загрязнения			Объем, кубм	Площадь загрязнения, га
	ширина, м	длина, м	высота, м		

ЗАКЛЮЧЕНИЕ

Оценка текущего санитарного и лесопатологического состояния лесных насаждений, Средневзвешенная категория состояния насаждения на площади 18,4 га составляет 1,35 - насаждение устойчивое. Назначение мероприятий по предупреждению распространения вредных организмов не требуется.

Назначенные профилактические мероприятия по защите лесов:

- агитационные мероприятия:

Исполнитель работ по проведению лесопатологического обследования:

Ермолин А.В.

[illegible]

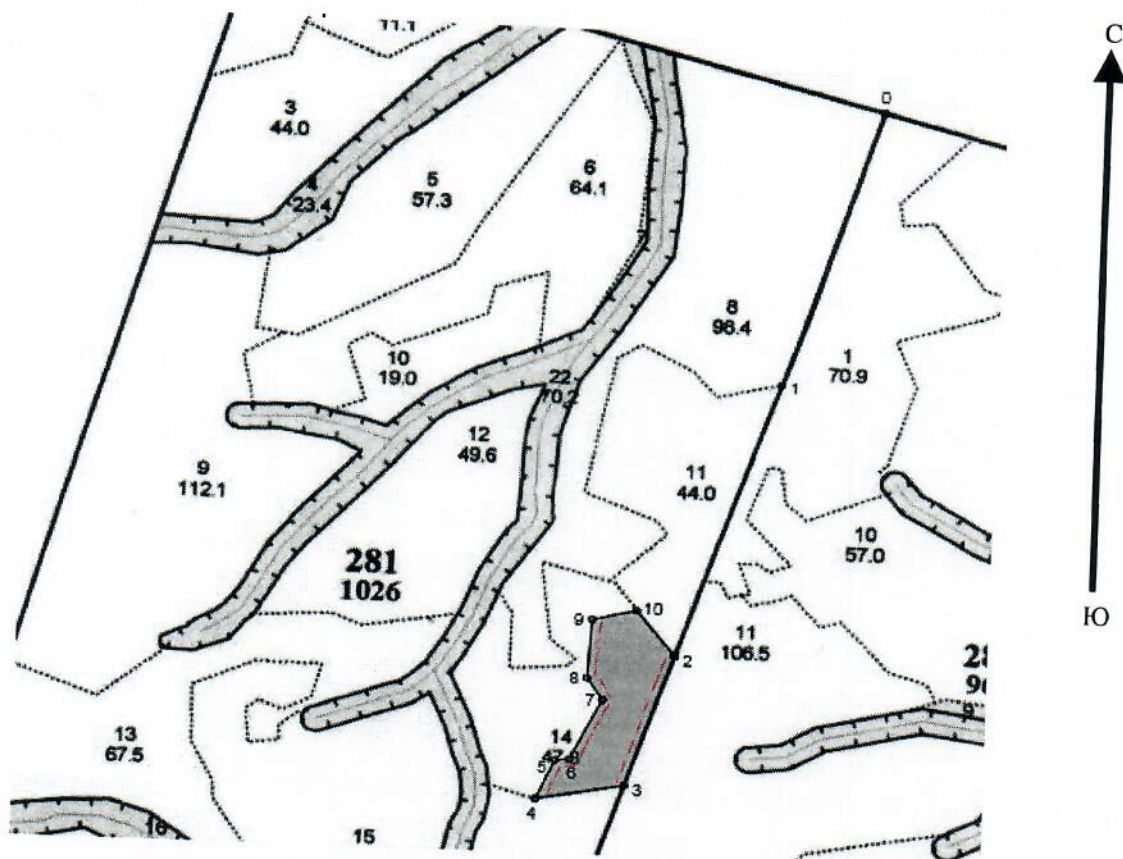
Расшифровка причин повреждения: воздействие сильных ветров прошлых лет, повлекшие наклон $>10^\circ$, изгиб или вывал деревьев (код 821); воздействие шквалистых и ураганных ветров прошлых лет, повлекшие слом стволов деревьев (код 822). Расшифровка признаков повреждения: вывал деревьев под действием шквалистых и ураганных ветров (код 139); слом ствола под действием шквалистых и ураганных ветров (код 147). Исполнитель работ по проведению лесопатологического обследования:

Ермолин А.В.
Дата составления документа. 26.06.2019 года. Телефон: (8212) 22-95-01.

Масштаб 1:25000

Абрис участка

Приложение 3
к акту лесопатологического обследования № _



N выдела	Ленты (круговой площадки) перечета				
	Без пробы	Длина, м	Ширина, м	Радиус, м	Площадь, га
14 (3)					

Номера точек	Координаты	Румбы линий	Длина, м
0->1	-	ЮЗ 16°	1171
1->2	-	ЮЗ 18°	1158
2->3	61,01961°/54,7879°	ЮЗ 17°	556
3->4	61,01479°/54,7851°	ЮЗ 79°	328
4->5	61,0141°/54,77919°	СВ 24°	171
5->6	61,01556°/54,78036°	СВ 83°	51
6->7	61,01563°/54,7813°	СВ 25°	269
7->8	61,01786°/54,78327°	СЗ 34°	104
8->9	61,0186°/54,78215°	СВ 3°	237
9->10	61,02074°/54,78221°	СВ 75°	166
10->2	61,02116°/54,78517°	ЮВ 38°	229

Условные обозначения: --- МАРШРУТНЫЙ ХОД
Исполнитель работ по проведению лесопатологического обследования:

Ермолин А.В.

Дата составления документа: 26.06.2019 года. Телефон: (8212) 22-95-01.

2208

