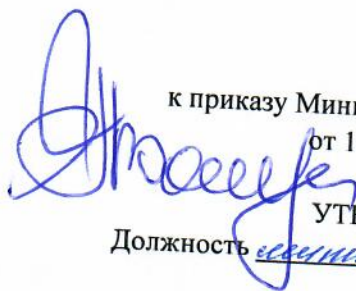


Приложение 2
к приказу Минприроды России
от 16.09.2016 N 480



УТВЕРЖДАЮ:

Должность заместитель

Ф.И.О. Бондарук Р.В.

Дата 03.07.2018.

Акт
лесопатологического обследования № 2018-29-43
лесных насаждений ГУ "Усть-Немское лесничество"
Республика Коми

Способ лесопатологического обследования: Визуальное V

Инструментальное

Место проведения:

Участковое лесничество	Урочище (дача)	Квартал (кварталы)	Выдел (выделы)	Площадь, га
Смолянское	-	281	11 (2)	44 (39)

Лесопатологическое обследование проведено на общей площади 39 га.

1. Визуальное лесопатологическое обследование
Уч. лесничество: Смоленское, участок: - Кв. 281 вид. 11(2).
Наземное V Дистанционное

1.1. На площади 39 га фактическая таксационная характеристика соответствует таксационному описанию.

Список участков с выявленными несоответствиями приведен в приложении 1 к настоящему Акту.

1.2. Лесные насаждения с нарушенной и утраченной устойчивостью выявлены на площади 39 га.

Участковое лесничество	Урочище (дача)	Площадь, га		Причина ослабления (гибели)
		с нарушенной устойчивостью	с утраченной устойчивостью	
Смолянское	-	39	-	воздействия сильных ветров прошлых лет, повлекшие наклон более 10°, изгиб или вывал деревьев (код 821), воздействия шквалистых и ураганных ветров прошлых лет, повлекшие слом стволов деревьев (код 822).

Состояние обследованных лесных насаждений приведено в приложениях 1.1 - 1.4 к Акту в зависимости от метода проведения ЛПО.

1.3. В обследованных лесных участках прогнозируется:

Прогноз	Площадь, га
Ослабление лесных насаждений	
Усыхание лесных насаждений различной степени	
Развитие очагов вредных организмов	

1.4. Обнаружено загрязнение лесного участка отходами и выбросами:
промышленными
бытовыми

Вид загрязнения	Размеры загрязнения			Объем, кубм	Площадь загрязнения, га
	ширина, м	длина, м	высота, м		

ЗАКЛЮЧЕНИЕ

Оценка текущего санитарного и лесопатологического состояния лесных насаждений,

В выделе 11 л/п вид.2 площадью 39 га, полнота 0,7, состав 5Б2Ос2Е1П, возраст 140 лет, СКС 1,6 насаждение с нарушенной устойчивостью, санитарно-оздоровительные мероприятия не проводятся в соответствии с п.37 Правил осуществления мероприятий по предупреждению распространения вредных организмов, утвержденных приказом Минприроды России от 12.09.2016 № 470.

Назначенные профилактические мероприятия по защите лесов:

- агитационные мероприятия:

Исполнитель работ по проведению лесопатологического обследования:

Ермолин А.В.



Результаты проведения лесопатологического обследования
лесных насаждений за 7.6.2019 года.
Субъект Российской Федерации: Республика Коми. Лесничество (лесопарк): Усть-Немское.
Участковое лесничество: Смоленское, Урочище (лесная дача) -

1	2	3	4	5	6	7	8	Таксационная характеристика лесного насаждения								Распределение деревьев по категориям состояния, % от запаса												30	31	32	33	34	Назначение мероприятия																																																																																																																																																																																																																																																																																																																																																																																																																																																																																																																																																																																																																																																																																																																																																																																																																																																																																																																																																																																																																																																																																																																																																																																																																																																																																																																																																			
								состав	порода	возраст	средняя высота, м	средний диаметр, см	тип леса	плотность	бонитет	запас, куб. м/га	число деревьев на пробе, шт.	без признаков ослабления	ослабленные	сильно ослабленные	усыхающие	свежий сухой	старый сухой	свежий ветровал	старый ветровал	свежий бурелом	старый бурелом						аварийные деревья	Признаки повреждения деревьев	Доля поврежденных деревьев, %	Причина ослабления, повреждения	Подлежит рубке, %	вид	площадь, га																																																																																																																																																																																																																																																																																																																																																																																																																																																																																																																																																																																																																																																																																																																																																																																																																																																																																																																																																																																																																																																																																																																																																																																																																																																																																																																																													
281	11	44			2	39	520с2Е1П		Всего	140	23	22	ЕЧРВ Л	0,7	3	220	244	85,0																																																																																																																																																																																																																																																																																																																																																																																																																																																																																																																																																																																																																																																																																																																																																																																																																																																																																																																																																																																																																																																																																																																																																																																																																																																																																																																																																																		</

Расшифровка причин повреждения: воздействие сильных ветров прошлых лет, повлекшие наклон >10°, изгиб или вывал деревьев (код 821); воздействие шквалистых и ураганных ветров прошлых лет, повлекшие слом стволов деревьев (код 822). Расшифровка признаков повреждения: вывал деревьев под действием шквалистых и ураганных ветров (код 139); слом ствола под действием шквалистых и ураганных ветров (код 142).
Исполнитель работ по проведению лесопатологического обследования:

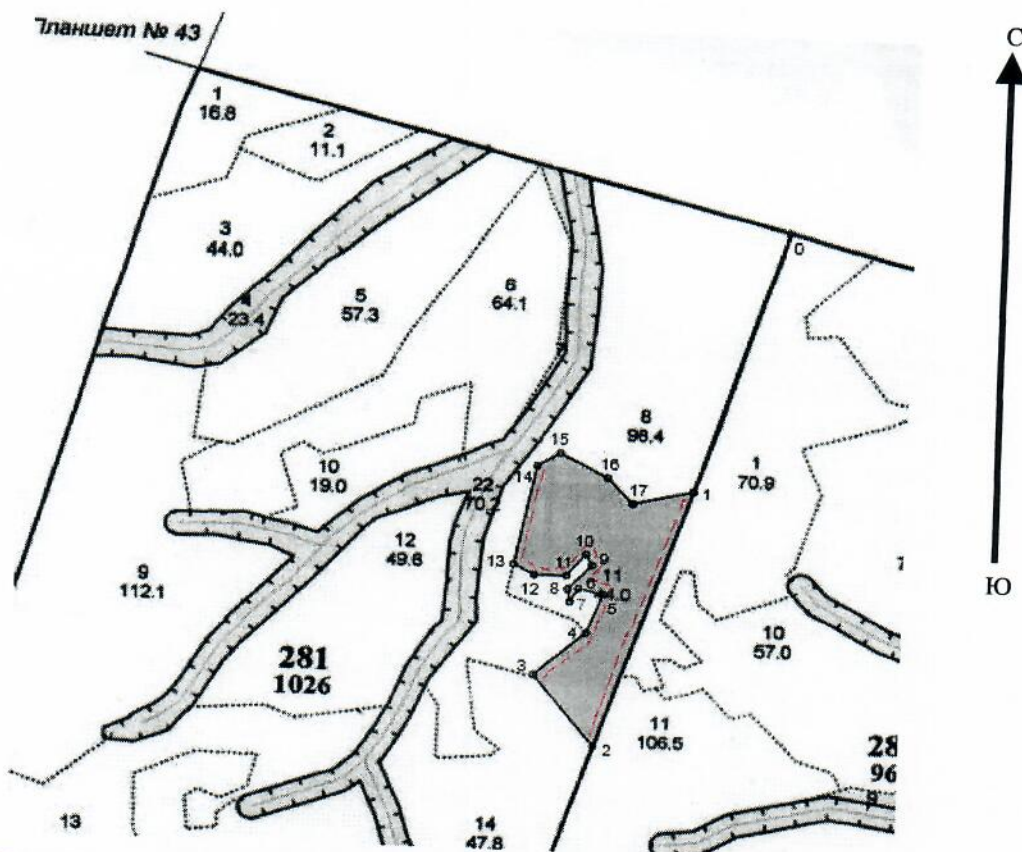
Ермолин А.В.

Дата составления документа: 26.06.2019 года. Телефон: (8212) 22-95-01.

Масштаб 1:25000

Абрис участка

Приложение 3
к акту лесопатологического обследования № _



№ выдела	Ленты (круговой площадки) перечета				
	Без пробы	Длина, м	Ширина, м	Радиус, м	Площадь, га
11 (2)					

Номера точек	Координаты	Румбы линий	Длина, м
0->1	-	ЮЗ 16°	1170
1->2	61.029603°/54.793718°	ЮЗ 18°	1158
2->3	61.019611°/54.787899°	СЗ 38°	380
3->4	61.022141°/54.783152°	СВ 47°	270
4->5	61.023901°/54.786823°	СВ 20°	181
5->6	61.025492°/54.787893°	СЗ 78°	99
6->7	61.025625°/54.786078°	ЮЗ 29°	66
7->8	61.025093°/54.785519°	СЗ 10°	56
8->9	61.025597°/54.785338°	СВ 42°	138
9->10	61.026568°/54.78699°	СЗ 29°	52
10->11	61.026959°/54.786493°	ЮЗ 39°	117
11->12	61.026102°/54.785158°	ЮЗ 89°	122
12->13	61.026068°/54.78301°	СЗ 63°	91
13->14	61.026398°/54.78142°	СВ 11°	427
14->15	61.030204°/54.782605°	СВ 57°	105
15->16	61.030754°/54.784186°	ЮВ 62°	205
16->17	61.029896°/54.787755°	ЮВ 43°	147
17->1	61.029007°/54.789436°	СВ 75°	237

Условные обозначения: --- МАРШРУТНЫЙ ХОД
Исполнитель работ по проведению лесопатологического обследования:

Ермолин А.В.

Дата составления документа: 26.06.2019 года. Телефон: (8212) 22-95-01.

Категория зашитности: Эксплуатационные леса!!																												Квартал: 281			
№ выдела	Площадь га	Состав. Подрост, подросток, покров, почва, рельеф, особенности выдела. Отметка о порослевом происхождении. Наименование категорий земель.	Ярус	Высота	Элемент леса	Возраст	Высота	Диаметр	Класс	Группа	Бонитет	Тип леса	Полнота	Запас сырья: лес, км				Запас на выделе, км				Класс	Хозяйственные мероприятия								
														на 1 га	общий на выдел	в т.ч. по состав породам	товарности	сухостоя (старого)	релин	дер	Захламленность общая		ликвид а								
1	2		4	5	6	7	8	9	10	11	12	13	14	15	16	17	18	19	20	21	22	23									
8	98.4	5Е1П4Б	1	19	5 Е	200	19	24	10	7	4	ЕчрВЛ	0.7	220	21648	10824															

8 98.4 5Е1П4Б 1 19 5 Е 200 19 24 22 14 7 3 4 4 ЕЧРВЛ 0.7 220 21648 10824 1 1968
1 П 19 22
4 Б 18 16
подрост: 10Е; (30); 3 м; 3 тыс.шт/га подросток: Р Редкий
Особенности: Полнота неравномерная
Селекционная оценка: Нормальные

9 112.1 7Б2ОС1Е 1 24 7 Б 140 24 22 14 7 3 4 4 ЕЧРВЛ 0.7 240 26904 18833 1
2 О С 25 28
1 Е 25 26
подрост: 10Е; (30); 2 м; 1 тыс.шт/га подросток: Р Редкий

10 19 6Б2ОС2Е 1 22 6 Б 140 21 20 14 7 3 4 4 ЕЧРВЛ 0.7 210 3990 2394 1
2 О С 23 28
2 Е 23 24
подрост: 10Е; (40); 4 м; 1 тыс.шт/га подросток: Р Редкий

11 44 5Б2ОС2Е1П 1 23 5 Б 140 23 22 14 7 3 4 4 ЕЧРВЛ 0.7 220 9680 4840 1
2 О С 25 28
2 Е 23 26
1 П 23 24
подрост: 10Е; (30); 2 м; 1 тыс.шт/га подросток: Р Редкий

12 49.6 6Б2ОС2Е 1 25 6 Б 140 25 24 14 7 3 4 4 ЕЧРВЛ 0.7 250 12400 7440 2
2 О С 26 30
2 Е 25 26
подрост: 10Е; (40); 5 м; 1 тыс.шт/га подросток: Р Редкий

13 67.5 5Б2ОС2Е1П 1 24 5 Б 140 24 22 14 7 3 4 4 ЕЧРВЛ 0.8 270 18225 9112 1 675
2 О С 25 30
2 Е 25 26
1 П 25 24
подрост: 10Е; (30); 2 м; 1 тыс.шт/га подросток: СПР Редкий

14 47.8 5Е4П1Б 1 22 5 Е 210 22 24 11 7 4 4 ЕПРСФ 0.7 290 13862 6931 1
4 П 22 22
1 Б 20 20
подрост: 10Е; (40); 5 м; 1 тыс.шт/га подросток: СПР Редкий
Селекционная оценка: Нормальные

