

УТВЕРЖДАЮ:

Должность министр

Ф.И.О. Томилушкин Р.В.

Дата 13.08.2019

Иванов

Акт
лесопатологического обследования № 2019-13-4
лесных насаждений ГУ "Междуреченское лесничество"
Республика Коми

Способ лесопатологического обследования: Визуальное
Инструментальное V

Место проведения:

Участковое лесничество	Урочище (дача)	Квартал (кварталы)	Выдел (выделы)	Площадь, га
Верхневашкинское	-	147	12	39

Лесопатологическое обследование проведено на общей площади 39 га.

2. Инструментальное обследование лесного участка.

Уч. лесничество: Верхневашкинское, участок: - Кв. 147 выд. 12 ЛП выдел: -.

2.1. Фактическая таксационная характеристика лесного насаждения не соответствует таксационному описанию. Причины несоответствия: -.

Расхождение по таксационным показателям: по диаметру - 10%, по полноте - 14%, по запасу - 5%, по составу - 5%.

Ведомость лесных участков с выявленными несоответствиями таксационным описаниям приведена в приложении I к данному Акту.

2.2. Состояние насаждений: с нарушенной устойчивостью.

Причины повреждения: воздействия шквалистых и ураганных ветров прошлых лет, повлекшие слом стволов деревьев (код 822), погодные условия (код 820), трутовик настоящий (код 355), губка еловая (код 351), воздействия сильных ветров текущего года, повлекшие наклон более 10°, изгиб или вывал деревьев (код 881). Данные причины определены по следующим признакам: механические повреждения слом ствола под кроной пр. лет (код 218), усыхание более 3/4 ветвей в кроне прошлых лет (код 114), наличие плодовых тел на стволе (код 801), механические повреждения обрыв корней (вывал) свежий (код 205).

Заселено (отработано) стволовыми вредителями:

Вид вредителя	Порода	Встречаемость (% заселенных деревьев)	Степень заселения лесного насаждения (слабая, средняя, сильная)
-	-	-	-
-	-	-	-
-	-	-	-
-	-	-	-
-	-	-	-
-	-	-	-

Повреждено огнем:

Вид пожара	Порода	Состояние корневых лап		Состояние корневой шейки		Подсушивание луба	
		процент поврежденных огнем корней	процент деревьев с данным повреждением	ожог корневой шейки по окружности (1/4; 2/4; 3/4; более 3/4)	процент деревьев с данным повреждением	по окружности (1/4; 2/4; 3/4; более 3/4)	процент деревьев с данным повреждением
-	-	-	-	-	-	-	-
	-	-	-	-	-	-	-
	-	-	-	-	-	-	-
	-	-	-	-	-	-	-
	-	-	-	-	-	-	-
	-	-	-	-	-	-	-
	-	-	-	-	-	-	-
	-	-	-	-	-	-	-

Поражено болезнями:

Вид болезни	Порода	Встречаемость (% пораженных деревьев)	Степень заселения лесного насаждения (слабая, средняя, сильная)
трутовик настоящий	Б	0,91	единичная
губка еловая	Е	0,55	единичная
-	-	-	-
-	-	-	-
-	-	-	-
-	-	-	-

2.3. Выборке подлежит 20,3 % деревьев по запасу,
в том числе:
ослабленных 0 %,
сильно ослабленных 3 %, причины назначения: 355, 351;
усыхающих 0 %,
свежего сухостоя 0 %,
свежего ветровала 0,6 %,
свежего бурелома 0 %,
старого сухостоя 5,6 %,
старого ветровала 0 %,
старого бурелома 11,1 %,
аварийных 0 %.

2.4. Полнота лесного насаждения после уборки деревьев, подлежащих рубке, составит 0,6.
Критическая полнота для данной категории лесных насаждений составляет 0,5.

ЗАКЛЮЧЕНИЕ

С целью предотвращения негативных процессов или снижения ущерба от их воздействия
назначено:

Участковое лесничество	Урочище (дача)	Квартал	Выдел	Площадь выдела, га	Вид мероприятия	Площадь мероприятия, га	Порода	Выбираемый запас на выдел, куб. м	Крайние сроки проведения
Верхневашк инское	-	147	12	39	-	-	-	-	-

В выделе 12 площадью 39,0 га, полнота 0,8, состав 10Е+Б, возраст 185 лет, СКС 1,75 насаждение с нарушенной устойчивостью, санитарно-оздоровительные мероприятия не проводятся в соответствии с п.37 Правил осуществления мероприятий по предупреждению распространения вредных организмов, утвержденных приказом Минприроды России от 12.09.2016 № 470.

Ведомость перечета деревьев, назначенных в рубку, и абрис лесного участка прилагаются (приложение 2 и 3 к данному акту).

Меры по обеспечению возобновления: содействие естественному возобновлению.

Мероприятия, необходимые для предупреждения повреждения или поражения смежных насаждений: -

Сведения для расчета степени повреждения:

год образования старого сухостоя: 2013-2014 гг.

основная причина повреждения древесины: воздействие шквалистых и ураганных ветров прошлых лет, повлекшие слом стволов деревьев

Дата проведения обследований: 18.07.2019 года.

Исполнитель работ по проведению лесопатологического обследования:

Баранов С.А.



Бедомость
лесных участков с выявленными несоответствиями таксационным описаниям

Источник данных	Год проведения лесоустройства	Номер квартала	Номер выдела	Площадь выдела, га	Целевое назначение лесов	Категория защитных лесов	Номер лесопатологического выдела	Площадь лесопатологического выдела, га	Таксационная характеристика										Заложено пробных площадей	
									состав	попоя	возраст, лет	средняя высота, м	средний диаметр, см	тип леса	тип условий место прорастания	попоя	бонитет	запас, куб. м/га	количество, шт.	общая площадь, га
ТО	2013	147	12	39	Эксплуатационные	.	.	.	9Е1Б	Ель	185	18	20	ЧЕР	А2	0,7	5	200		
Ф	2019	147	12	39	Эксплуатационные	.	.	.	10Е+Б	Ель	185	18	22	ЧЕР	А2	0,8	5	210	39	1,17

Примечание:

ТО - таксационные описания

Ф - фактическая характеристика лесного насаждения

Исполнитель работ по проведению лесопатологического обследования:

Баранов С.А.



Ведомость перечета деревьев назначенных в рубку

ВРЕМЕННАЯ ПРОБНАЯ ПЛОЩАДЬ № _____

Субъект Российской Федерации: Республика Коми.

Лесничество (лесопарк): Междуреченское. Квартал: 147. Выдел: 12.

Площадь: 39 га., Площадь мероприятия: 39 га.

Номер очага вредных организмов: б/н. Размер пробной площади: 1,17 га.

Таксационная характеристика:

тип леса: ЧЕР; состав: 10Е+Б; возраст: 185 лет; бонитет: 5.

полнота: 0,8; запас на га: 210; возобновление: благонадежное, состав: 10Е, 1,5 тыс.шт. на га.

Время и причина ослабления лесного насаждения:

Причины повреждения: воздействия шквалистых и ураганных ветров прошлых лет, повлекшие слом стволов деревьев (код 822), погодные условия (код 820), трутовик настоящий (код 355), губка еловая (код 351), воздействия сильных ветров текущего года, повлекшие наклон более 10°, изгиб или вывал деревьев (код 881). Данные причины определены по следующим признакам: механические повреждения слом ствола под кроной пр. лет (код 218), усыхание более 3/4 ветвей в кроне прошлых лет (код 114), наличие плодовых тел на стволе (код 801), механические повреждения обрыв корней (вывал) свежий (код 205).

Тип очага вредных организмов: -.

Фаза развития очага вредных организмов: -.

Состояние лесного насаждения, намечаемые мероприятия:

Состояние насаждений: с нарушенной устойчивостью. СКС насаждения 1,75.

Намечаемое мероприятие: -.

Исполнитель работ по проведению лесопатологического обследования:

Баранов С.А.



Дата составления документа: 08.08.2019 года. Телефон: (8212) 22-95-01.

ВЕДОМОСТЬ ПЕРЕЧЕТА ДЕРЕВЬЕВ

Оборотная сторона

Порода1: Е СКС породы: 1,72

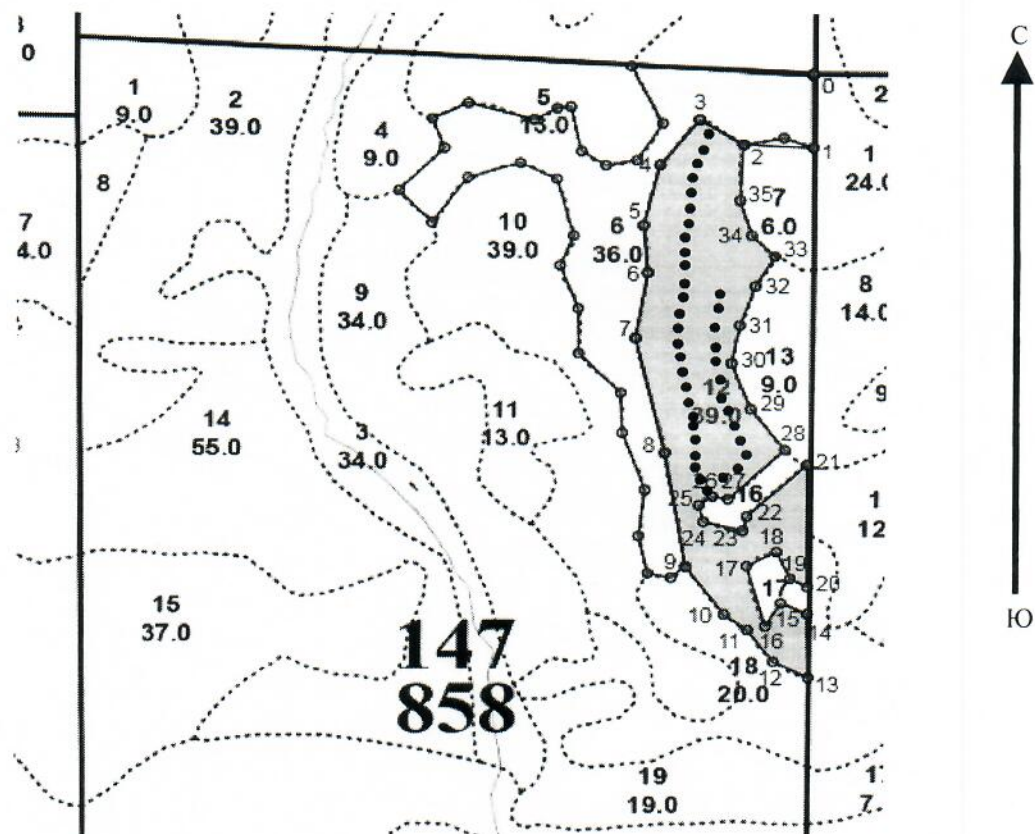
Ступени толщины см	Количество деревьев по категориям состояния, шт.																Всего деревьев по ступеням толщины	
	I	II	III	IV		V		VI			ветровал, бурелом			аварийные деревья			шт.	в том числе подлежат рубке, %
				НЗ	З	НЗ	З	НЗ	З	О	НЗ	З	О	НЗ	З	О		
1	2	3	4	5	6	7	8	9	10	11	12	13	14	15	16	17	18	19
12	45							1			2						48	0,6
16	94							1			1						96	0,4
20	116							4			4						124	1,5
24	95							7			6						108	2,4
28	71		2					6			15						94	4,2
32	39		1					5			11						56	3,2
36	7										2						9	0,4
-																		
-																		
-																		
итого, шт	467		3					24			41						535	12,7
итого, %	87,2		0,6					4,5			7,7						100,0	12,7
итого, куб м.	191,24		2,34					13,56			27,70						234,84	18,6
итого, куб, %	81,4		1,0					5,8			11,8						100,0	18,6

Порода2: Б СКС породы: 2,64

Ступени толщины см	Количество деревьев по категориям состояния, шт.																Всего деревьев по ступеням толщины	
	I	II	III	IV		V		VI			ветровал, бурелом			аварийные деревья			шт.	в том числе подлежат рубке, %
				НЗ	З	НЗ	З	НЗ	З	О	НЗ	З	О	НЗ	З	О		
1	2	3	4	5	6	7	8	9	10	11	12	13	14	15	16	17	18	19
12	2																2	
20	2																2	
28	2										1						3	8,3
32			2														2	16,7
36			3														3	25,0
-																		
-																		
-																		
-																		
-																		
итого, шт	6		5								1						12	50
итого, %	50,0		41,7								8,3						100,0	50,0
итого, куб м.	1,93		4,87								0,60						7,40	74,0
итого, куб, %	26,1		65,8								8,1						100,0	74,0

Абрис участка кв. 147 выд. 12 Верхневашкинского участкового лесничества

Масштаб 1:20000



N выдела	Ленты (круговой площадки) перечета				
	№ круговой площадки	Длина, м	Ширина, м	Радиус, м	Площадь, га
12	1-39	-	-	9.8	1.17 (39 шт. * 0.03 га)
	-	-	-	-	-
	-	-	-	-	-

Номера точек	Координаты	Румбы линий	Длина, м
0->1	-	Ю	225
1->2	-	СЗ 87°	185
2->3	62,447290°/47,483444°	СЗ 58°	140
3->4	62,448089°/47,481194°	ЮЗ 37°	172
4->5	62,446799°/47,479036°	ЮЗ 14°	183
5->6	62,445298°/47,477981°	ЮВ 5°	142
6->7	62,444021°/47,478235°	ЮЗ 9°	196
7->8	62,442264°/47,477415°	ЮВ 13°	353
8->9	62,439137°/47,478810°	ЮВ 10°	341
9->10	62,436183°/47,479516°	ЮВ 36°	174
10->11	62,434830°/47,481471°	ЮВ 54°	78
11->12	62,434338°/47,482709°	ЮВ 36°	118
12->13	62,433511°/47,483832°	ЮВ 63°	105
13->14	62,433081°/47,485627°	СЗ 1°	191
14->15	62,434721°/47,485639°	СЗ 66°	77
15->16	62,435072°/47,484470°	ЮЗ 31°	79

16->17	62,434529°/47,483661°	C3 16°	187
17->18	62,436050°/47,482713°	CB 62°	89
18->19	62,436445°/47,484206°	ЮВ 24°	88
19->20	62,435771°/47,484849°	ЮВ 61°	53
20->21	62,435771°/47,484849°	C	361
21->22	62,438701°/47,485993°	ЮЗ 47°	219
22->23	62,437430°/47,482756°	ЮЗ 14°	42
23->24	62,437070°/47,482593°	C3 76°	108
24->25	62,437305°/47,480616°	C3 15°	48
25->26	62,437770°/47,480202°	CB 55°	44
26->27	62,438007°/47,481098°	ЮВ 80°	43
27->28	62,437909°/47,481930°	CB 46	208
28->29	62,439100°/47,484868°	C3 37	154
29->30	62,440270°/47,483192°	C3 20	146
30->31	62,441554°/47,482220°	CB 11	113
31->32	62,442471°/47,482779°	CB 19	123
32->33	62,443537°/47,483577°	CB 30	103
33->34	62,444210°/47,484781°	C3 45	88
34->35	62,444916°/47,483569°	C3 17	108
35->2	62,445829°/47,483000°	CB 3	167

Условные обозначения: ----- маршрутный ход

● круговые площадки

■ эксплуатационная площадь

Исполнитель работ по проведению лесопатологического обследования:

Баранов С.А.



Дата составления документа: 08.08.2019 года. Телефон: (8212) 22-95-01.

Участковое лесничество: Верхне-Вашинское																								
№ выдела	Площадь га	Состав, Подрост, подрост, покров, почва, рельеф, особенности выдела. Отметка о порослевом проиоух. Наименование категорий незалеес.	Ярус	Высота	Элемент леса	Возраст	Высота	Диаметр	Клас	Груп	Бонит	Тип леса	Плотн	Запас сырост. леса, км			Запас на выделе, км				Хозяйственные мероприятия			
														на 1 га	общий на выделе	в т.ч. по состав. породам	сухосто	редин	единиц	Захламленность				
1	2	3	4	5	6	7	8	9	10	11	12	13	14	15	16	17	18	19	20	21	22	23	24	
1	9	7Е2С1В	1	14	7 Е	195	14	16	10	7	5	Длг	0.6	120	1080	756	1							
					2 С		12	16				В3				216	2							
					1 Б		145	14	14							108	3							
2	39	9Е1Б	1	15	9 Е	195	15	18	10	7	5	Длг	0.7	160	6240	5616	1							
					1 Б		145	16	18			В3				624	3							
3	34	8Е2Б	1	17	8 Е	195	17	20	10	7	5	Т-Б	0.7	180	6120	4896	1							
					2 Б		145	18	20			С4				1224	3							
4	9	9Е1Б	1	17	9 Е	195	17	18	10	7	5	Чер	0.7	180	1620	1458	1							
					1 Б		145	18	20			А2				162	3							
5	13	10Е+Б	1	15	10 Е	195	15	18	10	7	5	Длг	0.7	150	1950	1950	1							
					Б	195						В3												
6	36	7Е3Б	1	17	7 Е	195	16	18	10	7	5	Длг	0.7	180	6480	4536	1							
					3 Б		145	18	18			В3				1944	3							
7	6	9С1Б	1	14	9 С	195	14	22	10	7	5	Сф	0.6	120	720	648	1							
					1 Б		12	14				С5				72	2							
8	5	8Б2Е	1	9	8 Б	50	9	6	5	4	5	Чер	0.8	60	300	240								
					2 Е							А2				60								
9	34	9Е1Б	1	15	9 Е	185	15	18	10	7	5	Длг	0.6	130	4420	3978	1							
					1 Б		15	18				В3				442	3							
10	39	10С	1	14	10 С	205	14	20	11	7	5	Сф	0.5	100	3900	3900	1							
												С5												
11	13	10Е	1	18	10 Е	195	18	20	10	7	5	Длг	0.5	140	1820	1820	1							
												В3												
12	39	9Е1Б	1	18	9 Е	185	18	20	10	7	5	Чер	0.7	200	7800	7020	1							
					1 Б		145	18	20			А2				780	3							