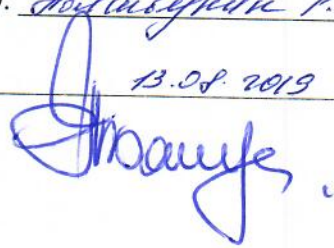


УТВЕРЖДАЮ:

Должность министр

Ф.И.О. Гонимович Р. В.

Дата 13.08.2019



Акт  
лесопатологического обследования № 2019-13-5  
лесных насаждений ГУ "Междуреченское лесничество"  
Республика Коми

Способ лесопатологического обследования: Визуальное  
Инструментальное V

Место проведения:

Участковое лесничество	Урочище (дача)	Квартал (кварталы)	Выдел (выделы)	Площадь, га
Верхневашкинское	-	147	6	36

Лесопатологическое обследование проведено на общей площади 36 га.

## 2. Инструментальное обследование лесного участка.

Уч. лесничество: Верхневашкинское, участок: - Кв. 147 выд. 6 ЛП выдел: -.

2.1. Фактическая таксационная характеристика лесного насаждения не соответствует таксационному описанию. Причины несоответствия: -. Расхождение по таксационным показателям: по высоте - 6%, по диаметру - 11%.

Ведомость лесных участков с выявленными несоответствиями таксационным описаниям приведена в приложении 1 к данному Акту.

## 2.2. Состояние насаждений: с утраченной устойчивостью.

Причины повреждения: воздействия шквалистых и ураганных ветров прошлых лет, повлекшие слом стволов деревьев (код 822), трутовик настоящий (код 355), погодные условия (код 820), губка еловая (код 351). Данные причины определены по следующим признакам: механические повреждения слом ствола под кроной пр. лет (код 218), наличие плодовых тел на стволе (код 801), усыхание более 3/4 ветвей в кроне прошлых лет (код 114).

Заселено (отработано) стволовыми вредителями:

Вид вредителя	Порода	Встречаемость (% заселенных деревьев)	Степень заселения лесного насаждения (слабая, средняя, сильная)
-	-	-	-
-	-	-	-
-	-	-	-
-	-	-	-
-	-	-	-
-	-	-	-

Повреждено огнем:

Вид пожара	Порода	Состояние корневых лап		Состояние корневой шейки		Подсушивание луба	
		процент поврежденных огнем корней	процент деревьев с данным повреждением	ожог корневой шейки по окружности (1/4; 2/4; 3/4; более 3/4)	процент деревьев с данным повреждением	по окружности (1/4; 2/4; 3/4; более 3/4)	процент деревьев с данным повреждением
-	-	-	-	-	-	-	-
	-	-	-	-	-	-	-
	-	-	-	-	-	-	-
	-	-	-	-	-	-	-
	-	-	-	-	-	-	-
	-	-	-	-	-	-	-
	-	-	-	-	-	-	-
	-	-	-	-	-	-	-

Поражено болезнями:

Вид болезни	Порода	Встречаемость (% пораженных деревьев)	Степень заселения лесного насаждения (слабая, средняя, сильная)
трутовик настоящий	Б	5,85	единичная
губка еловая	Е	0,16	единичная
-	-	-	-
-	-	-	-
-	-	-	-
-	-	-	-

2.3. Выборке подлежит 35,8 % деревьев по запасу,  
в том числе:  
ослабленных 0 %,  
сильно ослабленных 12,9 %, причины назначения: 355, 351;  
усыхающих 0 %,  
свежего сухостоя 0 %,  
свежего ветровала 0 %,  
свежего бурелома 0 %,  
старого сухостоя 8,3 %,  
старого ветровала 0 %,  
старого бурелома 14,6 %,  
аварийных 0 %.

2.4. Полнота лесного насаждения после уборки деревьев, подлежащих рубке, составит 0,4.  
Критическая полнота для данной категории лесных насаждений составляет 0,5.

## ЗАКЛЮЧЕНИЕ

С целью предотвращения негативных процессов или снижения ущерба от их воздействия назначено:

Участковое лесничество	Урочище (дача)	Квартал	Выдел	Площадь выдела, га	Вид мероприятия	Площадь мероприятия, га	Порода	Выбираемый запас на выдел, куб. м	Крайние сроки проведения
Верхневашк инское	-	147	6	36	ССР	36	Е, Б, С.	6480	2020 год

Ведомость перечета деревьев, назначенных в рубку, и абрис лесного участка прилагаются (приложение 2 и 3 к данному акту).

Меры по обеспечению возобновления: содействие естественному возобновлению.

Мероприятия, необходимые для предупреждения повреждения или поражения смежных насаждений: своевременное проведение проектируемых мероприятий, надзор за санитарным и лесопатологическим состоянием.

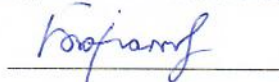
Сведения для расчета степени повреждения:  
год образования старого сухостоя: 2013-2014 гг.

основная причина повреждения древесины: воздействие шквалистых и ураганных ветров прошлых лет, повлекшие слом стволов деревьев

Дата проведения обследований: 18.07.2019 года.

Исполнитель работ по проведению лесопатологического обследования:

Баранов С.А.





Ведомость  
лесных участков с выявленными несоответствиями таксационным описаниям

Источник данных	Год проведения лесосурьейства	Номер квартала	Номер выдела	Площадь выдела, га	Целевое назначение лесов	Категория защитных лесов	Номер лесопатологического выдела	Площадь лесопатологического выдела, га	Таксационная характеристика										Заложено пробных площадей	
									состав	попона	возраст, лет	средняя высота, м	средний диаметр, см	тип леса	тип условий место произрастания	попона	бонитет	запас, куб. м/га	количество, шт.	общая площадь, га
ТО	2013	147	6	36	Эксплуатационные	.	.	.	7ЕЗБ	Ель	195	16	18	ДЛГ	ВЗ	0,7	5	180	36	1,08
Ф	2019	147	6	36	Эксплуатационные	.	.	.	7ЕЗБ+С	Ель	195	17	20	ДЛГ	ВЗ	0,7	5	180	36	1,08

Примечание:

ТО - таксационные описания

Ф - фактическая характеристика лесного насаждения

Исполнитель работ по проведению лесопатологического обследования:

Баранов С.А.



[illegible]

Показатели, не соответствующие таксационному описанию отмечаются "\*\*". Расшифровка кодов причин и признаков указана в акте. Исполнитель работ по проведению лесоводственного обследования:

Баранов С.А.

Дата составления документа: 08.08.2019 года. Телефон: (8212) 22-95-01.

Ведомость перечета деревьев назначенных в рубку

ВРЕМЕННАЯ ПРОБНАЯ ПЛОЩАДЬ № \_\_\_\_\_

Субъект Российской Федерации: Республика Коми.

Лесничество (лесопарк): Междуреченское. Квартал: 147. Выдел: 6.

Площадь: 36 га., Площадь мероприятия: 36 га.

Номер очага вредных организмов: б/н. Размер пробной площади: 1,08 га.

Таксационная характеристика:

тип леса: ДЛГ; состав: 7ЕЗБ+С; возраст: 195 лет; бонитет: 5.

полнота: 0,7; запас на га: 180; возобновление: благонадежное, состав: 10Е, 1,5 тыс.шт. на га.

Время и причина ослабления лесного насаждения:

Причины повреждения: воздействия шквалистых и ураганных ветров прошлых лет, повлекшие слом стволов деревьев (код 822), трутовик настоящий (код 355), погодные условия (код 820), губка еловая (код 351). Данные причины определены по следующим признакам: механические повреждения слом ствола под кроной пр. лет (код 218), наличие плодовых тел на стволе (код 801), усыхание более 3/4 ветвей в кроне прошлых лет (код 114).

Тип очага вредных организмов: -.

Фаза развития очага вредных организмов: -.

Состояние лесного насаждения, намечаемые мероприятия:

Состояние насаждений: с нарушенной устойчивостью. СКС насаждения 2,17.

Намечаемое мероприятие: ССР.

Исполнитель работ по проведению лесопатологического обследования:

Баранов С.А.



Дата составления документа: 08.08.2019 года. Телефон: (8212) 22-95-01.



Порода 1. Е СКС породы 1,92

Степени толщины см	Количество деревьев по категориям состояния, шт.																Всего деревьев по ступеням толщин	
	I	II	III	IV		V		VI			ветровал, бурелом			аварийные деревья			шт.	в том числе подлежат рубке, %
				НЗ	З	НЗ	З	НЗ	З	О	НЗ	З	О	НЗ	З	О		
1	2	3	4	5	6	7	8	9	10	11	12	13	14	15	16	17	18	19
12	75							6			8						89	2,8
16	122							18			12						89	2,8
20	99		1					8			21						152	5,8
24	61							6			11						129	5,8
28	30							2			6						78	3,4
32	12										5						38	1,6
36	1										2						17	1,0
40	1																3	0,4
-																	1	
-																		
итого, шт	401		1					40			65						507	20,9
итого, %	79,1		0,2					7,9			12,8						100,0	20,8
итого, куб м	106,62		0,26					8,96			22,83						138,67	23,1
итого, куб, %	76,8		0,2					6,5			16,5						100,0	23,1

Порода2: Б СКС породы: 2,71.

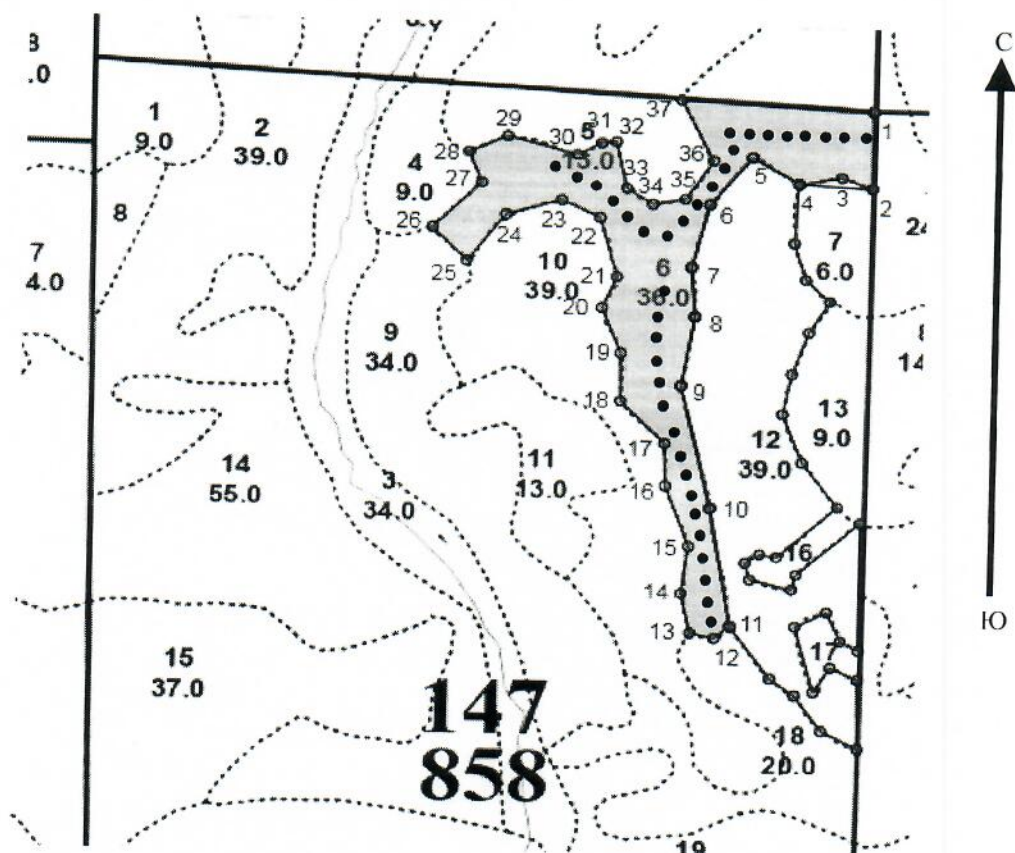
Степени толщины см	Количество деревьев по категориям состояния, шт																Всего деревьев по ступеням толщины	
	I	II	III	IV		V		VI			ветровал, бурелом			аварийные деревья			шт	в том числе подлежат рубке, %
				НЗ	З	НЗ	З	НЗ	З	О	НЗ	З	О	НЗ	З	О		
1	2	3	4	5	6	7	8	9	10	11	12	13	14	15	16	17	18	19
12	6																6	
16	4							2									6	1,9
20	12		4					4			6						26	13,2
24	10		9					1			3						23	12,4
28	12		7					2									21	8,6
32	2		7					2			3						14	11,4
36			7														7	6,7
40			1														1	1,0
44			1														1	1,0
более 44																		
итого, шт	46		36					11			12						105	56
итого, %	43,8		34,3					10,5			11,4						100,0	56,2
итого, куб. м.	17,70		24,63					4,75			5,46						52,54	66,3
итого, куб. %	33,7		46,9					9,0			10,4						100,0	66,3

Порода3: С СКС породы: 5.

[illegible]

Абрис участка кв. 147 выд. 6 Верхневашкинского участкового лесничества

Масштаб 1:20000



N выдела	Ленты (круговой площадки) перечета				
	№ круговой площадки	Длина, м	Ширина, м	Радиус, м	Площадь, га
6	1 - 36	-	-	9.8	1.08
	0	-	-		(36 шт. * 0.03 га)
		-	-		

Номера точек	Координаты	Румбы линий	Длина, м
1->2	62,449137°/47,486922°	ЮВ 1°	221
2->3	62,447163°/47,486897°	СЗ 70°	85
3->4	62,447530°/47,485417°	ЮЗ 79°	107
4->5	62,447290°/47,483444°	СЗ 58°	140
5->6	62,448089°/47,481194°	ЮЗ 37°	172
6->7	62,446799°/47,479036°	ЮЗ 14°	183
7->8	62,445298°/47,477981°	ЮВ 5°	142
8->9	62,444021°/47,478235°	ЮЗ 9°	196
9->10	62,442264°/47,477415°	ЮВ 13°	353
10->11	62,439137°/47,478810°	ЮВ 9°	337
11->12	62,436183°/47,479516°	ЮЗ 47°	53
12->13	62,435901°/47,478677°	СЗ 77°	63
13->14	62,436065°/47,477632°	СЗ 13°	114
14->15	62,437051°/47,477157°	СВ 7°	135
15->16	62,438160°/47,477745°	СЗ 20°	179
16->17	62,439673°/47,476489°	СЗ 2°	121



17->18	62,440839°/47,476505°	C3 44°	164
18->19	62,441927°/47,474427°	C3 1°	132
19->20	62,443118°/47,474492°	C3 21°	137
20->21	62,444257°/47,473485°	CB 22°	96
21->22	62,445044°/47,474522°	C3 15°	172
22->23	62,446614°/47,473618°	C3 64°	109
23->24	62,447042°/47,471720°	Ю3 73°	148
24->25	62,446732°/47,468882°	Ю3 37°	164
25->26	62,445590°/47,466964°	C3 44°	129
26->27	62,446404°/47,465328°	CB 44°	177
27->28	62,447563°/47,467912°	C3 21°	95
28->29	62,448327°/47,467103°	CB 64°	109
29->30	62,448736°/47,469159°	ЮВ 74°	185
30->31	62,448294°/47,472342°	CB 61°	70
31->32	62,448472°/47,473758°	CB 83°	37
32->33	62,448472°/47,473758°	ЮВ 12°	138
33->34	62,447243°/47,474981°	ЮВ 57°	79
34->35	62,446915°/47,476097°	CB 79°	84
35->36	62,446981°/47,477783°	CB 31°	131
36->37	62,448039°/47,479198°	CB 26°	192
37->1	62,449592°/47,477630°	ЮВ 87°	486

Условные обозначения: ----- маршрутный ход

• круговые площадки

■ эксплуатационная площадь

Исполнитель работ по проведению лесопатологического обследования:

Баранов С.А.



Дата составления документа: 08.08.2019 года. Телефон: (8212) 22-95-01.

№ выдела	Площадь га	Состав. Подрост, подросток, покров, почва, рельеф, особенности выдела. Отметка о порослевом происх. Наименование категорий незалеес.	Я Р	Выс ота	Элемент леса	Возр асг	Выс ота	Диам етр	Клас	Груп	Бонит	Тип леса	Полнот а	Запас сырьораст. леса, км				Запас на выделе, км				Хозяйственные мероприятия	
														на 1 га	общий на выдел	в т.ч. по состав. породам	товар ности	сухосто я (старог о)	редин	единый дер	Захламленность обшая		ликвид а
1	9	7Е2С1Б	1	14	7 Е	195	14	16	10	7	5	Длг	0.6	120	1080	756	1						24
		подрост: 10Е; (20); 1.5 м; 20 тыс.шт/га			2 С	145	12	16				В3				216	2						
					1 Б		14	14								108	3						
2	39	9Е1Б	1	15	9 Е	195	15	18	10	7	5	Длг	0.7	160	6240	5616	1						
		подрост: 10Е; (20); 1 м; 20 тыс.шт/га			1 Б	145	16	18				В3				624	3						
3	34	8Е2Б	1	17	8 Е	195	17	20	10	7	5	Т-Б	0.7	180	6120	4896	1						
		подрост: 10Е; (20); 1 м; 20 тыс.шт/га			2 Б	145	18	20				С4				1224	3						
4	9	9Е1Б	1	17	9 Е	195	17	18	10	7	5	Чер	0.7	180	1620	1458	1						
		подрост: 10Е; (30); 2 м; 15 тыс.шт/га			1 Б	145	18	20				А2				162	3						
5	13	10Е+Б	1	15	10 Е	195	15	18	10	7	5	Длг	0.7	150	1950	1950	1						
		подрост: 10Е; (30); 1.5 м; 20 тыс.шт/га			Б	195						В3											
6	36	7Е3Б	1	17	7 Е	195	16	18	10	7	5	Длг	0.7	180	6480	4536	1						
		подрост: 10Е; (30); 1.5 м; 20 тыс.шт/га			3 Б	145	18	18				В3				1944	3						
7	6	9С1Б	1	14	9 С	195	14	22	10	7	5	Сф	0.6	120	720	648	1						
		подрост: 10С; (20); 1.5 м; 20 тыс.шт/га			1 Б		12	14				С5				72	2						
8	5	8Б2Е	1	9	8 Б	50	9	6	5	4	5	Чер	0.8	60	300	240							
					2 Е							А2				60							
9	34	9Е1Б	1	15	9 Е	185	15	18	10	7	5	Длг	0.6	130	4420	3978	1						
		подрост: 10Е; (30); 1.5 м; 20 тыс.шт/га			1 Б		15	18				В3				442	3						
10	39	10С	1	14	10 С	205	14	20	11	7	5	Сф	0.5	100	3900	3900	1						
		подрост: 10С; (15); 0.5 м; 30 тыс.шт/га										С5											
11	13	10Е	1	18	10 Е	195	18	20	10	7	5	Длг	0.5	140	1820	1820	1						
		подрост: 10Е; (50); 2.5 м; 20 тыс.шт/га										В3											
12	39	9Е1Б	1	18	9 Е	185	18	20	10	7	5	Чер	0.7	200	7800	7020	1						
					1 Б	145	18	20				А2				780	3						