

УТВЕРЖДАЮ:

Должность

Ф.И.О.

Дата

инициалы
Бониверкин Р.В.
13.08.2019г.

Бониверкин Р.В.

Акт

лесопатологического обследования № 2019-13-9
лесных насаждений Междуреченское лесничества (лесопарка)
Республики Коми
(субъект Российской Федерации)

Способ лесопатологического обследования: 1. Визуальный



2. Инструментальный



Место проведения

Участковое лесничество	Урочище (дача)	Квартал (кварталы)	Выдел (выделы)	Площадь, га
Верхневашкинско е	-	148	5	18

Лесопатологическое обследование проведено на общей площади 18 га.

2. Инструментальное обследование лесного участка.

Уч. лесничество: Верхневашкинское, участок: - Кв. 148 выд. 5 ЛП выдел: -.

2.1. Фактическая таксационная характеристика лесного насаждения не соответствует таксационному описанию. Причины несоответствия:
неточность лесоустройства.

Ведомость лесных участков с выявленными несоответствиями таксационным описаниям приведена в приложении 1 к данному Акту.

2.2. Состояние насаждений: с утраченной устойчивостью.

Причины повреждения: воздействия шквальных и ураганных ветров прошлых лет, повлекшие слом стволов деревьев (код 822), погодные условия (код 820), трутовик ложный осиновый (код 358), трутовик настоящий (код 355), воздействия сильных ветров прошлых лет, повлекшие наклон более 10°, изгиб или вывал деревьев (код 821), чага, трутовик скошенный (код 363), губка еловая (код 351). Данные причины определены по следующим признакам: наличие плодовых тел на стволе (код 801), механические повреждения слом ствола под кроной пр. лет (код 218), усыхание более 3/4 ветвей в кроне прошлых лет (код 114), механические повреждения обрыв корней (вывал) прошлых лет (код 206).

Заселено (отработано) стволовыми вредителями:

Вид вредителя	Порода	Встречаемость (% заселенных деревьев)	Степень заселения лесного насаждения (слабая, средняя, сильная)
-	-	-	-
-	-	-	-
-	-	-	-
-	-	-	-
-	-	-	-
-	-	-	-

Повреждено огнем:

Вид пожара	Порода	Состояние корневых лап		Состояние корневой шейки		Подсушивание луба	
		процент поврежденных огнем корней	процент деревьев с данным повреждением	ожог корневой шейки по окружности (1/4; 2/4; 3/4; более 3/4)	процент деревьев с данным повреждением	по окружности (1/4; 2/4; 3/4; более 3/4)	процент деревьев с данным повреждением
-		-	-	-	-	-	-
		-	-	-	-	-	-
		-	-	-	-	-	-
		-	-	-	-	-	-
		-	-	-	-	-	-
		-	-	-	-	-	-
		-	-	-	-	-	-
		-	-	-	-	-	-

Поражено болезнями:

Вид болезни	Порода	Встречаемость (% пораженных деревьев)	Степень заселения лесного насаждения (слабая, средняя, сильная)
трутовик ложный осиновый	Ос	3,44	единичная
трутовик настоящий	Б	3,82	единичная
чага	Б	1,15	единичная
губка еловая	Е	0,38	единичная
-	-	-	-
-	-	-	-

2.3. Выборке подлежит 44,9 % деревьев по запасу,

в том числе:

ослабленных 0 %,

сильно ослабленных 17,4 %, причины назначения: 358, 355, 363, 351;

усыхающих 0 %,

свежего сухостоя 0 %,

свежего ветровала 0 %,

свежего бурелома 0 %,

старого сухостоя 11,2 %,

старого ветровала 3,1 %,

старого бурелома 13,2 %,

аварийных 0 %.

2.4. Полнота лесного насаждения после уборки деревьев, подлежащих рубке, составит 0,4.

Критическая полнота для данной категории лесных насаждений составляет 0,5.

ЗАКЛЮЧЕНИЕ

С целью предотвращения негативных процессов или снижения ущерба от их воздействия назначено:

Участковое лесничество	Урочище (дача)	Квартал	Выдел	Площадь выдела, га	Вид мероприятия	Площадь мероприятия, га	Порода	Выбираемый запас на выдел, куб. м	Крайние сроки проведения
Верхневашк инское	-	148	5	18	ССР	18	Е, Б, Ос, П.	4860	2020 год

Ведомость перечета деревьев, назначенных в рубку, и абрис лесного участка прилагаются (приложение 2 и 3 к данному акту).

Меры по обеспечению возобновления: естественное возобновление.

Мероприятия, необходимые для предупреждения повреждения или поражения смежных насаждений: своевременное проведение проектируемых мероприятий.

Сведения для расчета степени повреждения:
год образования старого сухостоя: 2013-2014 гг.

основная причина повреждения древесины: воздействие шквалитских и ураганных ветров прошлых лет, повлекшие слом стволов деревьев

Дата проведения обследований: 17.07.2019 года.

Исполнитель работ по проведению лесопатологического обследования:

Туркин А.А.



Ведомость
лесных участков с выявленными несоответствиями таксационным описаниям

Источник данных	Год проведения лесоустройства	Номер квартала	Номер выдела	Площадь выдела, га	Целевое назначение лесов	Категория защитных лесов	Номер лесопатологического выдела	Площадь лесопатологического выдела,	Таксационная характеристика										Заложено пробных площадей	
									состав	попору	возраст, лет	средняя высота, м	средний диаметр, см	тип леса	тип условий место	полнота	бонитет	запас, куб. м/га	количество, шт.	общая площадь, га
ТО	2013	148	5	18	Эксплуатационные	.	.	.	6Б1ОСЗЕ	Береза	125	22	24	ЧЕР	А2	0,8	3	200		
Ф	2019	148	5	18	Эксплуатационные	.	.	.	5Е4Б1Ос+П	Ель	125	22	25	ЧЕР	А2	0,8	3	270	14	0,56

Примечание:

ТО - таксационные описания
Ф - фактическая характеристика лесного насаждения

Исполнитель работ по проведению лесопатологического обследования:

Туркин А.А.



Результаты проведения лесопатологического обследования
лесных насаждений за 17.7.2019 года.

Субъект Российской Федерации: Республика Коми. Лесничество (лесопарк): Междуреченское.
Участковое лесничество: Верхневашинское. Урочище (лесная дача): -.

Номер квартала	Номер выдела	Площадь выдела, га	Целевое назначение лесов	Категория защитных лесов	Номер лесопатологического выдела	Площадь лесопатологического выдела, га	Таксационная характеристика лесного насаждения								Число деревьев на пробе, шт.	Распределение деревьев по категориям состояния, % от запаса										Признаки повреждения деревьев	Доля поврежденных деревьев, %	Причина ослабления, повреждения	Подожиг рубки, %	Назначенные мероприятия																																																																																																																																																																																																																																																																																																																																																																																																																																																																																																																																																																																																																																																																																																																																																																																																																																																																																																																																																																																																																																																																																																																																																																																																																																																										
							состав	порода	возраст	средняя высота, м	средний диаметр, см	тип леса	полнота	бонитет		запас, куб. м/га	без признаков ослабления	ослабленные	сильно ослабленные	усыхающие	свежий сухойстой	старый ветровал	свежий ветровал	старый бурелом	свежий бурелом							старый дупелом	аварийные деревья																																																																																																																																																																																																																																																																																																																																																																																																																																																																																																																																																																																																																																																																																																																																																																																																																																																																																																																																																																																																																																																																																																																																																																																																																																																							
148	5	18	Эксплуатационные	-	-	-	5Б4В10С+П*								17	18	19	20	21	22	23	24	25	26	27	28	29	30	31	32	33	34																																																																																																																																																																																																																																																																																																																																																																																																																																																																																																																																																																																																																																																																																																																																																																																																																																																																																																																																																																																																																																																																																																																																																																																																																																																								
							Всего	125	22	25	ЧЕР	0,8	3	270*																			262	55,1	17,4		11,2	3,1																																																																																																																																																																																																																																																																																																																																																																																																																																																																																																																																																																																																																																																																																																																																																																																																																																																																																																																																																																																																																																																																																																																																																																																																																																																		</

Показатели, не соответствующие таксационному описанию отмечаются "*". Расшифровка кодов причин и признаков указана в акте.
Исполнитель работ по проведению лесопатологического обследования:

Туркин А.А.
Дата составления документа 08.08.2019 года. Телефон: (8212) 22-95-01.

Ведомость перечета деревьев назначенных в рубку

ВРЕМЕННАЯ ПРОБНАЯ ПЛОЩАДЬ № _____

Субъект Российской Федерации: Республика Коми.

Лесничество (лесопарк): Междуреченское. Квартал: 148. Выдел: 5.

Площадь: 18 га., Площадь мероприятия: 18 га.

Номер очага вредных организмов: б/н. Размер пробной площади: 0,56 га.

Таксационная характеристика:

тип леса: ЧЕР; состав: 5Е4Б1Ос+П; возраст: 125 лет; бонитет: 3.

полнота: 0,8; запас на га: 270; возобновление: благонадежное, состав: 10Е, 2 тыс.шт. на га.

Время и причина ослабления лесного насаждения:

Причины повреждения: воздействия шквалистых и ураганных ветров прошлых лет, повлекшие слом стволов деревьев (код 822), погодные условия (код 820), трутовик ложный осиновый (код 358), трутовик настоящий (код 355), воздействия сильных ветров прошлых лет, повлекшие наклон более 10°, изгиб или вывал деревьев (код 821), чага, трутовик скошенный (код 363), губка еловая (код 351). Данные причины определены по следующим признакам: наличие плодовых тел на стволе (код 801), механические повреждения слом ствола под кроной пр. лет (код 218), усыхание более 3/4 ветвей в кроне прошлых лет (код 114), механические повреждения обрыв корней (вывал) прошлых лет (код 206).

Тип очага вредных организмов: -.

Фаза развития очага вредных организмов: -.

Состояние лесного насаждения, намечаемые мероприятия:

Состояние насаждений: с нарушенной устойчивостью. СКС насаждения 2,45.

Намечаемое мероприятие: ССР.

Исполнитель работ по проведению лесопатологического обследования:

Туркин А.А.



Дата составления документа: 08.08.2019 года. Телефон: (8212) 22-95-01.

ВЕДОМОСТЬ ПЕРЕЧЕТА ДЕРЕВЬЕВ

Оборотная сторона

Порода1: Е СКС породы: 2,51.

Ступени толщины см	Количество деревьев по категориям состояния, шт.																Всего деревьев по ступеням толщины	
	I	II	III	IV		V		VI			ветровал, бурелом			аварийные деревья			шт.	в том числе подлежат рубке, %
				НЗ	З	НЗ	З	НЗ	З	О	НЗ	З	О	НЗ	З	О		
1	2	3	4	5	6	7	8	9	10	11	12	13	14	15	16	17	18	19
12	10							4			2						16	3,8
16	15							5			1						21	3,8
20	25							8			2						35	6,4
24	31		1					4			1						37	3,8
28	13							4			4						21	5,1
32	6							3			6						15	5,7
36	3							1			3						7	2,5
40	4										1						5	0,6
48											1						1	0,6
более 48																		
итого, шт	107		1					29			21						158	32,3
итого, %	67,7		0,6					18,4			13,3						100,0	32,3
итого, куб.м.	49,89		0,46					12,19			17,79						80,33	37,9
итого, куб.%	62,0		0,6					15,2			22,2						100,0	37,9

Порода2: Б СКС породы: 2,15.

Ступени толщины см	Количество деревьев по категориям состояния, шт.																Всего деревьев по ступеням толщины	
	I	II	III	IV		V		VI			ветровал, бурелом			аварийные деревья			шт.	в том числе подлежат рубке, %
				НЗ	З	НЗ	З	НЗ	З	О	НЗ	З	О	НЗ	З	О		
1	2	3	4	5	6	7	8	9	10	11	12	13	14	15	16	17	18	19
12	1										2						3	2,4
16	6										3						9	3,5
20	13		1					1			2						17	4,7
24	8		4					1			2						15	8,2
28	11		2														13	2,4
32	8		1					2			1						12	4,7
36	8		2					1									11	3,5
40			1								2						3	3,5
48			2														2	2,4
более 48																		
итого, шт	55		13					5			12						85	35
итого, %	64,7		15,3					5,9			14,1						100,0	35,3
итого, куб.м.	32,97		11,23					3,76			6,14						54,10	39,1
итого, куб.%	60,9		20,8					7,0			11,3						100,0	39,1

Порода3: Ос СКС породы: 3,13.

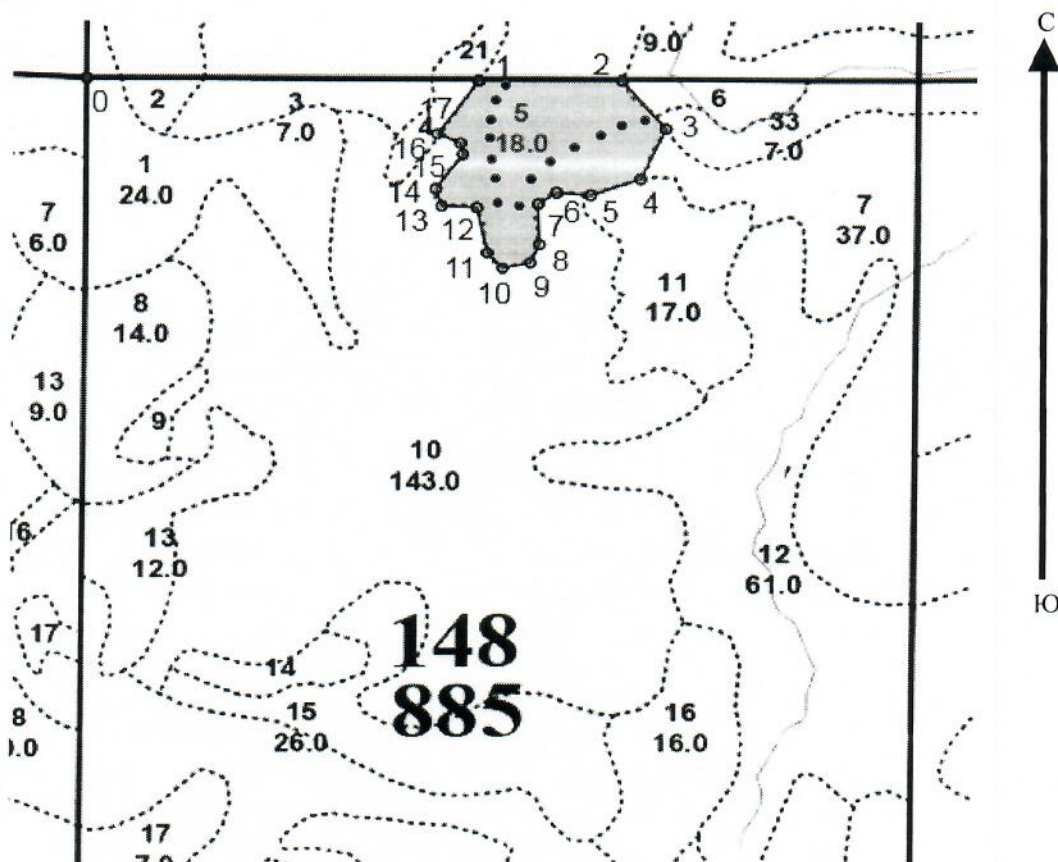
Ступени толщины см	Количество деревьев по категориям состояния, шт.																Всего деревьев по ступеням толщины	
	I	II	III	IV		V		VI			ветровал, бурелом			аварийные деревья			шт.	в том числе подлежат рубке, %
				НЗ	З	НЗ	З	НЗ	З	О	НЗ	З	О	НЗ	З	О		
1	2	3	4	5	6	7	8	9	10	11	12	13	14	15	16	17	18	19
20											1						1	9,1
32			3								1						4	36,3
36			2														2	18,2
40			1														1	9,1
52			1														1	9,1
56			2														2	18,2
-																		
-																		
-																		
-																		
итого, шт			9								2						11	100
итого, %			81,8								18,2						100,0	100,0
итого, куб.м.			15,06								1,05						16,11	100,0
итого, куб.%			93,5								6,5						100,0	100,0

Порода4: П СКС породы: 2,64.

[illegible]

Абрис участка кв. 148 выд.5 Верхневашкинского участкового лесничества

Масштаб 1:20000



N выдела	Ленты (круговой площадки) перече́та				
	№ круговой площадки	Длина, м	Ширина, м	Радиус, м	Площадь, га
5	1 - 14	-	-	11.3	0.56 (14 шт. * 0.04 га)
		-	-	-	-

Номера точек	Координаты	Румбы линий	Длина, м
0->1	-	В	977
1->2	62,448900°/47,505928°	В	359
2->3	62,448737°/47,512722°	ЮВ 39°	172
3->4	62,447482°/47,514819°	ЮЗ 24°	153
4->5	62,446237°/47,513527°	ЮЗ 71°	132
5->6	62,445915°/47,511101°	СЗ 85°	85
6->7	62,446018°/47,509498°	ЮЗ 57°	55
7->8	62,445827°/47,508545°	ЮВ 1°	112
8->9	62,444712°/47,508624°	ЮЗ 23°	57
9->10	62,444295°/47,508108°	ЮЗ 78°	70
10->11	62,444213°/47,506732°	СЗ 42°	59
11->12	62,444621°/47,505966°	СЗ 12°	129
12->13	62,445754°/47,505629°	СЗ 87°	89
13->14	62,445787°/47,504085°	СЗ 18°	48
14->15	62,446227°/47,503623°	СВ 35°	116
15->16	62,447003°/47,505175°	СЗ 10°	32
16->17	62,447310°/47,505088°	СЗ 66°	63
17->1	62,447563°/47,503826°	СВ 35°	181

Условные обозначения: ----- маршрутный ход
● круговые площадки
■ эксплуатационная площадь

Исполнитель работ по проведению лесопатологического обследования:

Туркин А.А.

Дата составления документа: 08.08.2019 года. Телефон: (8212) 22-95-01.

Участковое лесничество: Верхне-Вашкинское

Участковое лесничество: Верхне-Башкинское																				Хозяйственные мероприятия					
№ выдела	Площадь га	Состав, Подрост, подросток, покров, почва, рельеф, особенности выдела. Отметка о порослевом происх. Наименование категорий нецелев. назначения	Ярус	Высота м	Элемент леса	Возраст лет	Высота м	Диаметр см	Класс	Группа	Бонитет	Тип леса	Полнота	Запас сырьев. лес. км			Запас на выделе, км				Класс	Захламленность			
														на 1 га	общий на выделе	в т.ч. по состав. породам	сухостоя (старого)	релин	дер	общая		ликвидная			
1	2	3	4	5	6	7	8	9	10	11	12	13	14	15	16	17	18	19	20	21	22	23	24		
1	24	6Е4Б	1	17	6 Е	205	16	18	11	7	5	Т-Б	0.7	180	4320	2592	1								
		подрост: 10Е; (40); 2 м; 15 тыс.шт/га			4 Б	145	18	20				С4				1728	3								
2	2	9Е1Б	1	16	9 Е	185	16	18	10	7	5	Длг	0.7	170	340	306	1								
		подрост: 10Е; (40); 2 м; 20 тыс.шт/га			1 Б	135	17	20				В3				34	3								
3	7	6Б1ОС3Е	1	22	6 Б	125	22	24	13	7	3	Чер	0.8	200	1400	840	2								
		подрост: 10Е; (40); 2 м; 20 тыс.шт/га			1 ОС	23	32					А2				140	3								
		подрост: 10Е; (20); 1 м; 20 тыс.шт/га			3 Е	20	24									420	1								
4	2	Насаждение подроста 8Е2Б	1	9	8 Е	65	9	8	4	4	5	Чер	0.4	40	80	64									
					2 Б							А2				16									
5	18	6Б1ОС3Е	1	22	6 Б	125	22	24	13	7	3	Чер	0.8	200	3600	2160	2								
		подрост: 10Е; (30); 1.5 м; 15 тыс.шт/га			1 ОС	23	32					А2				360	3								
		подрост: 10Е; (20); 1 м; 10 тыс.шт/га			3 Е	20	24									1080	1								
6	4	5Е5Б	1	20	5 Е	165	19	20	9	7	4	Чер	0.7	220	880	440	1								
		подрост: 10Е; (30); 1.5 м; 15 тыс.шт/га			5 Б	115	21	24				А2				440	3								
7	37	9Е1Б	1	16	9 Е	215	16	18	11	7	5	Длг	0.6	140	5180	4662	1								
		подрост: 10Е; (40); 2 м; 20 тыс.шт/га			1 Б	145	16	16				В3				518	3								
8	14	9Е1Б	1	14	9 Е	195	14	16	10	7	5	Длг	0.6	120	1680	1512	1								
		подрост: 10Е; (50); 2.5 м; 20 тыс.шт/га			1 Б	135	16	18				В3				168	3								
9	2	8Б2Е	1	10	8 Б	35	10	6	4	3	4	Чер	0.5	40	80	64									
		подрост: 10Е; (30); 1.5 м; 15 тыс.шт/га			2 Е	50						А2				16									
10	143	9Е1Б	1	14	9 Е	185	14	16	10	7	5	Длг	0.6	120	17160	15444	1								
		подрост: 10Е; (30); 1.5 м; 15 тыс.шт/га			1 Б	135	16	18				В3				1716	3								
11	17	7Б3Е	1	19	7 Б	165	19	20	17	7	4	Чер	0.8	170	2890	2023	3								
		подрост: 10Е; (30); 1.5 м; 15 тыс.шт/га			3 Е	19	20					А2				867	1								