

УТВЕРЖДАЮ:
Должность ч.о. лесничества
Ф.И.О. Шмидт С.В.
Дата 24.09.2019г.

Акт
лесопатологического обследования № 2019-19-1

лесных насаждений Пруцкого лесничества (лесопарка)
Республика Коми
(субъект Российской Федерации)

Способ лесопатологического обследования: 1. Визуальный ☒
2. Инструментальный ☐

Место проведения

Участковое лесничество	Урочище (дача)	Квартал (кварталы)	Выдел (выделы)	Площадь, га
Нюмыдское		76	1	2.0
Нюмыдское		76	3	10.7
Нюмыдское		76	4	27.0
Нюмыдское		76	28	69.0
Нюмыдское		76	29	14.6
Нюмыдское		76	30	9.2
Нюмыдское		76	32	2.6

Лесопатологическое обследование проведено на общей площади 135.1 га.

1. Визуальное лесопатологическое обследование: Нюмыдское участковое лесничество, квартал 76 выдел 1; квартал 76 выдел 3; квартал 76 выдел 4; квартал 76 выдел 28; квартал 76 выдел 29; квартал 76 выдел 30; квартал 76 выдел 32.

Наземное

☒

Дистанционное

☐

1.1. На площади 135.1 га фактическая таксационная характеристика лесного насаждения соответствует (не соответствует) таксационному описанию (нужное подчеркнуть). Причины несоответствия _____

Список участков с выявленными несоответствиями приведен в приложении 1 к настоящему Акту.

1.2. Лесные насаждения с нарушенной и утраченной устойчивостью выявлены на площади _____ га:

Участковое лесничество	Урочище (дача)	Площадь, га		Причина ослабления (гибели)
		с нарушенной устойчивостью	с утраченной устойчивостью	
Итого				

Состояние обследованных лесных насаждений приведено в приложениях 1.1 – 1.4 к Акту в зависимости от метода проведения ЛПО.

1.3. В обследованных лесных участках прогнозируется:

Прогноз	Площадь, га
Ослабление лесных насаждений	
Усыхание лесных насаждений различной степени	
Развитие очагов вредных организмов	

1.4. Обнаружено загрязнение лесного участка отходами и выбросами: **промышленными**

☐

бытовыми

☐

Вид загрязнения	Размеры загрязнения			Объем, кубм	Площадь загрязнения, га
	длина, м	ширина, м	высота, м		

ЗАКЛЮЧЕНИЕ

Оценка текущего санитарного и лесопатологического состояния лесных насаждений, назначенные профилактические мероприятия по защите лесов, агитационные мероприятия: **В выделе № 1 на площади 2,0 га лесное насаждение здоровое, устойчивое (средневзвешенная категория состояния насаждения составляет 1,0), в выделе № 3 на площади 10,7 га лесное насаждение здоровое, устойчивое (средневзвешенная категория состояния насаждения составляет 1,0), в выделе № 4 на площади 27,0 га лесное насаждение здоровое, устойчивое (средневзвешенная категория состояния насаждения составляет 1,0), в выделе № 28 на площади 69,0 га лесное насаждение здоровое, устойчивое (средневзвешенная категория состояния насаждения составляет 1,0), в выделе № 29 на площади 14,6 га лесное насаждение здоровое, устойчивое (средневзвешенная категория состояния насаждения составляет 1,0), в выделе № 30 на площади 9,2 га лесное насаждение здоровое, устойчивое (средневзвешенная категория состояния насаждения составляет 1,0), в выделе № 32 на площади 2,6 га лесное насаждение здоровое, устойчивое (средневзвешенная категория состояния насаждения составляет 1,0).** На основании пункта 26 Приказа Минприроды России от 16.09.2016 № 480 «Об утверждении порядка проведения лесопатологических обследований и формы акта лесопатологического обследования» при распределении деревьев по категориям состояния не учитывался старый сухостой (прекратившие жизнедеятельность, засохшие, но стоящие на корню деревья),

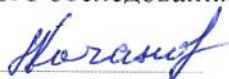
выведенный из состава древостоя при последнем лесоустройстве. Назначение мероприятий по предупреждению распространения вредных организмов не требуется.

Исполнитель работ по проведению лесопатологического обследования:

Ф.И.О.

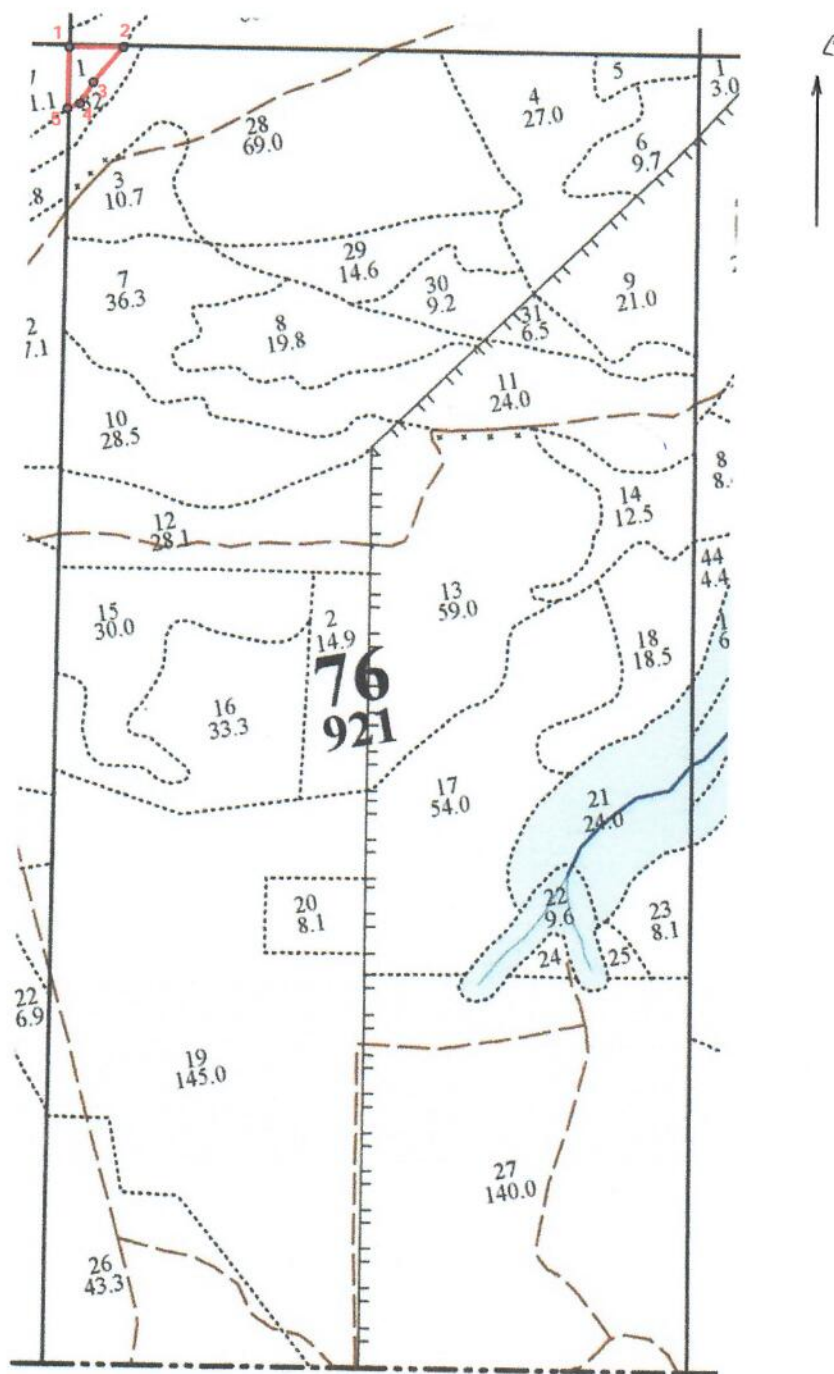
Кочанов А.И.

Подпись



Абрис участка

М 1:25000



№ выдела	Ленты (круговой площадки) перечета				
	№ ленты (площадки)	длина, м	ширина, м	радиус, м	площадь, га
1	-	-	-	-	-

Номера точек	Координаты	Румбы линий	Длина, м
1-2	N61° 07' 27.8" / E52° 55' 34.8"	СВ 84° 00'	180.0
2-3	N61° 07' 26.7" / E52° 55' 46.4"	ЮЗ 35° 00'	153.4
3-4	N61° 07' 23.6" / E52° 55' 38.5"	ЮЗ 26° 00'	83.2

4-5	N61° 07' 21.6" / E52° 55' 34.9"	ЮЗ 62° 00'	45.0
5-1	N61° 07' 21.3" / E52° 55' 32.0"	СЗ 4° 30'	204.2

Условные обозначения: - участок проведения лесопатологического обследования
 Исполнитель работ по проведению лесопатологического обследования:

Ф.И.О. Кочанов А.И. Подпись 

Дата составления документа 26.09.2019 Телефон +79121513463

The map shows a mountainous region with contour lines. A red line connects points 1 through 11, forming a path. A blue area represents a lake or reservoir. A north arrow is in the top right corner. The map includes various numerical labels for points and elevations.

Point	Elevation
1	1.1
2	1.1
3	10.7
4	28.0
5	27.0
6	9.7
7	36.3
8	19.8
9	21.0
10	28.5
11	24.0
12	28.1
13	59.0
14	12.5
15	30.0
16	33.3
17	54.0
18	18.5
19	145.0
20	8.1
21	24.0
22	9.6
23	8.1
24	140.0
25	14.6
26	43.3
27	14.0
28	69.0
29	14.6
30	9.2
31	6.5
32	1.1

№ выдела	Ленты (круговой площадки) перечета				
	№ ленты (площадки)	длина, м	ширина, м	радиус, м	площадь, га
3	-	-	-	-	-

Номера точек	Координаты	Румбы линий	Длина, м
0-1	N61° 07' 27.8" / E52° 55' 34.8"	ЮВ 5°.00'	545.3
1-2	N61° 07' 10.6" / E52° 55' 27.7"	СВ 36°.00'	63.3
2-3	N61° 07' 15.1" / E52° 55' 39.6"	СВ 44°.00'	164.0

3-4	N61° 07' 18.2" / E52° 55' 50.3"	ЮВ 88°.00'	228.6
4-5	N61° 07' 17.5" / E52° 55' 54.5"	ЮВ 54°.30'	159.6
5-6	N61° 07' 15.9" / E52° 55' 57.0"	ЮЗ 16°.30'	189.0
6-7	N61° 07' 11.4" / E52° 55' 51.3"	ЮВ 29°.30'	72.4
7-8	N61° 07' 06.4" / E52° 55' 53.8"	ЮВ 57°.30'	68.0
8-9	N61° 07' 04.6" / E52° 55' 56.9"	СЗ 87°.30'	198.5
9-10	N61° 07' 06.6" / E52° 55' 44.5"	ЮЗ 67°.30'	99.9
10-11	N61° 07' 06.3" / E52° 55' 38.0"	ЮЗ 89°.30'	180.8
11-1	N61° 07' 07.8" / E52° 55' 26.6"	СЗ 5°.30'	86.9

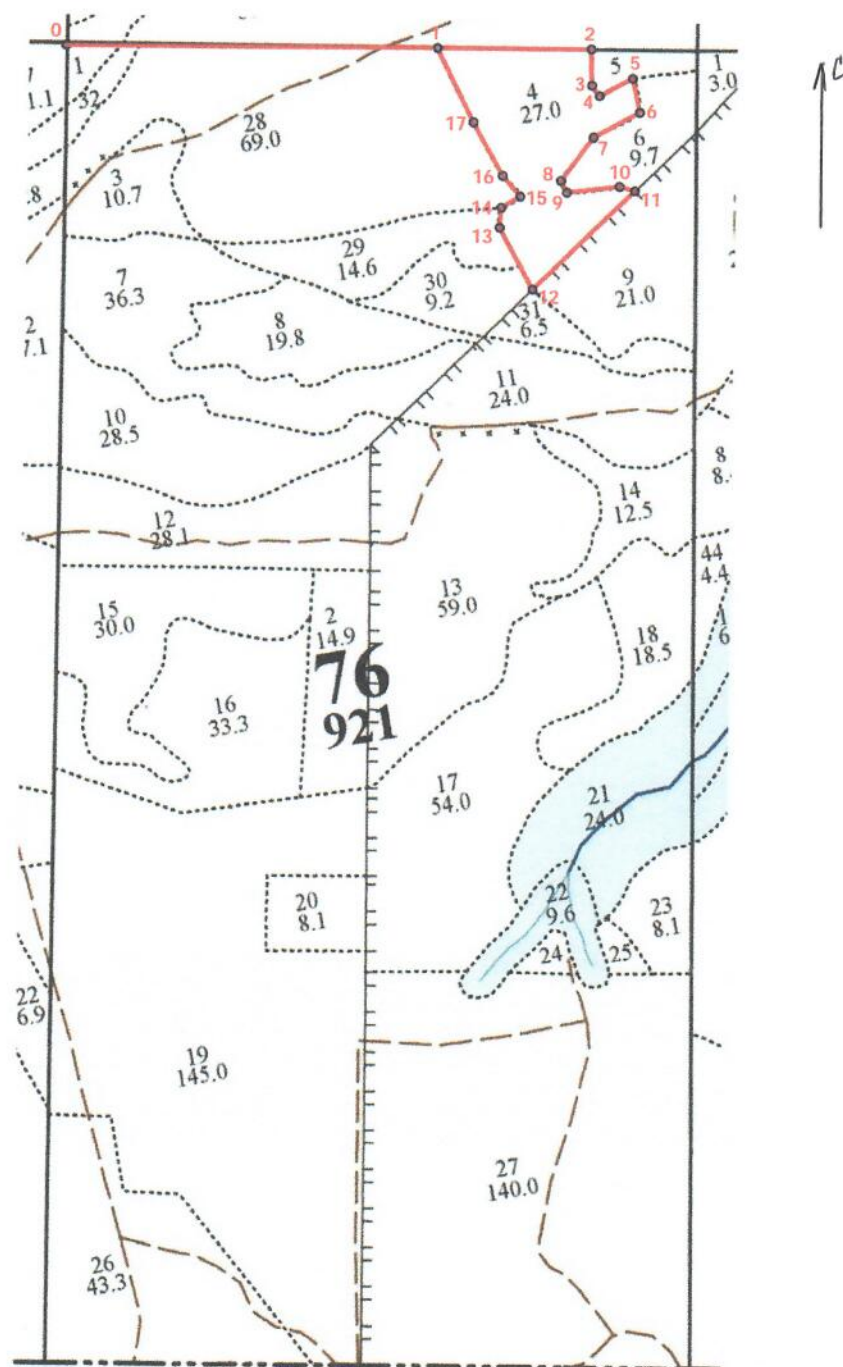
Условные обозначения: - участок проведения лесопатологического обследования
 Исполнитель работ по проведению лесопатологического обследования:

Ф.И.О. Кочанов А.И. Подпись 

Дата составления документа 26.09.2019 Телефон +79121513463

Абрис участка

M 1:25000




№ выдела	Ленты (круговой площадки) перечета				
	№ ленты (площадки)	длина, м	ширина, м	радиус, м	площадь, га
4	-	-	-	-	-

Номера точек	Координаты	Румбы линий	Длина, м
0-1	N61° 07' 27.8" / E52° 55' 34.8"	СВ 84° 30'	1229.7
1-2	N61° 07' 20.5" / E52° 56' 53.8"	СВ 84° 30'	510.5
2-3	N61° 07' 17.5" / E52° 57' 26.6"	ЮВ 6° 30'	120.9

3-4	N61° 07' 13.7" / E52° 57' 25.3"	ЮВ 41° 00'	42.8
4-5	N61° 07' 12.4" / E52° 57' 26.4"	СВ 56° 30'	125.0
5-6	N61° 07' 13.7" / E52° 57' 34.2"	ЮВ 17° 30'	115.3
6-7	N61° 07' 10.0" / E52° 57' 34.5"	ЮЗ 57° 00'	172.8
7-8	N61° 07' 08.3" / E52° 57' 23.6"	ЮЗ 32° 00'	179.6
8-9	N61° 07' 04.4" / E52° 57' 14.9"	ЮВ 32° 30'	42.8
9-10	N61° 07' 03.1" / E52° 57' 15.6"	СВ 78° 00'	176.0
10-11	N61° 07' 02.7" / E52° 57' 27.3"	ЮВ 79° 30'	52.5
11-12	N61° 07' 01.9" / E52° 57' 30.3"	ЮЗ 40° 30'	468.9
12-13	N61° 06' 53.6" / E52° 57' 04.5"	СЗ 34° 00'	229.6
13-14	N61° 07' 00.7" / E52° 57' 00.0"	СЗ 1° 00'	66.1
14-15	N61° 07' 02.8" / E52° 57' 01.2"	СВ 54° 00'	72.8
15-16	N61° 07' 03.6" / E52° 57' 05.7"	СЗ 45° 30'	89.0
16-17	N61° 07' 06.1" / E52° 57' 02.8"	СЗ 35° 00'	198.5
17-1	N61° 07' 12.1" / E52° 56' 58.6"	СЗ 31° 30'	273.4

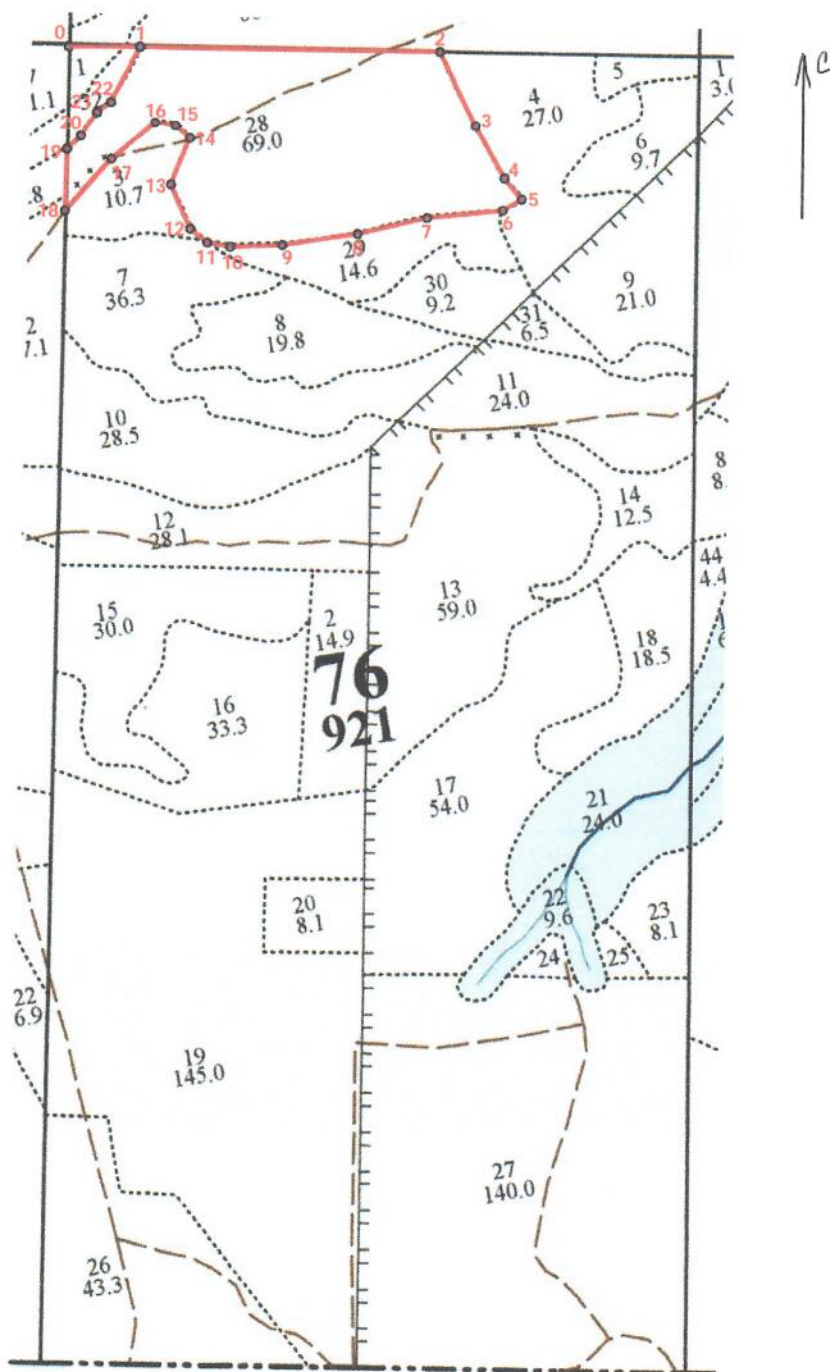
Условные обозначения: - участок проведения лесопатологического обследования
 Исполнитель работ по проведению лесопатологического обследования:

Ф.И.О. Кочанов А.И. Подпись 

Дата составления документа 26.09.2019 Телефон +79121513463

Абрис участка

М 1:25000



№ выдела	Ленты (круговой площадки) перечета				
	№ ленты (площадки)	длина, м	ширина, м	радиус, м	площадь, га
28	-	-	-	-	-

Номера точек	Координаты	Румбы линий	Длина, м
0-1	N61° 07' 27.8" / E52° 55' 34.8"	СВ 84° 00'	236.1
1-2	N61° 07' 26.4" / E52° 55' 50.0"	СВ 85° 00'	994.1
2-3	N61° 07' 20.5" / E52° 56' 53.9"	ЮВ 31° 30'	273.4

3-4	N61° 07' 12.1" / E52° 56' 58.5"	ЮВ 35° 00'	198.0
4-5	N61° 07' 06.0" / E52° 57' 02.6"	ЮВ 45° 30'	88.8
5-6	N61° 07' 03.5" / E52° 57' 05.7"	ЮЗ 52° 30'	72.6
6-7	N61° 07' 02.7" / E52° 57' 01.1"	ЮЗ 78° 00'	252.0
7-8	N61° 07' 03.4" / E52° 56' 44.6"	ЮЗ 71° 00'	236.5
8-9	N61° 07' 02.9" / E52° 56' 29.1"	ЮЗ 75° 30'	251.9
9-10	N61° 07' 03.0" / E52° 56' 12.7"	ЮЗ 82° 00'	173.4
10-11	N61° 07' 03.8" / E52° 56' 01.5"	СЗ 85° 00'	76.5
11-12	N61° 07' 04.7" / E52° 55' 56.7"	СЗ 57° 30'	72.6
12-13	N61° 07' 06.4" / E52° 55' 53.7"	СЗ 29° 30'	159.7
13-14	N61° 07' 11.5" / E52° 55' 51.3"	СВ 16° 30'	164.2
14-15	N61° 07' 15.9" / E52° 55' 57.1"	СЗ 54° 00'	63.2
15-16	N61° 07' 17.5" / E52° 55' 54.5"	СЗ 88° 00'	68.2
16-17	N61° 07' 18.1" / E52° 55' 50.1"	ЮЗ 44° 00'	189.6
17-18	N61° 07' 15.1" / E52° 55' 39.5"	ЮЗ 36° 00'	228.0
18-19	N61° 07' 10.5" / E52° 55' 27.7"	СЗ 4° 00'	201.7
19-20	N61° 07' 17.0" / E52° 55' 30.4"	СВ 39° 30'	63.3
20-21	N61° 07' 18.1" / E52° 55' 33.9"	СВ 28° 30'	94.7
21-22	N61° 07' 20.3" / E52° 55' 38.2"	СВ 47° 00'	57.8
22-1	N61° 07' 21.1" / E52° 55' 41.6"	СВ 21° 30'	209.6

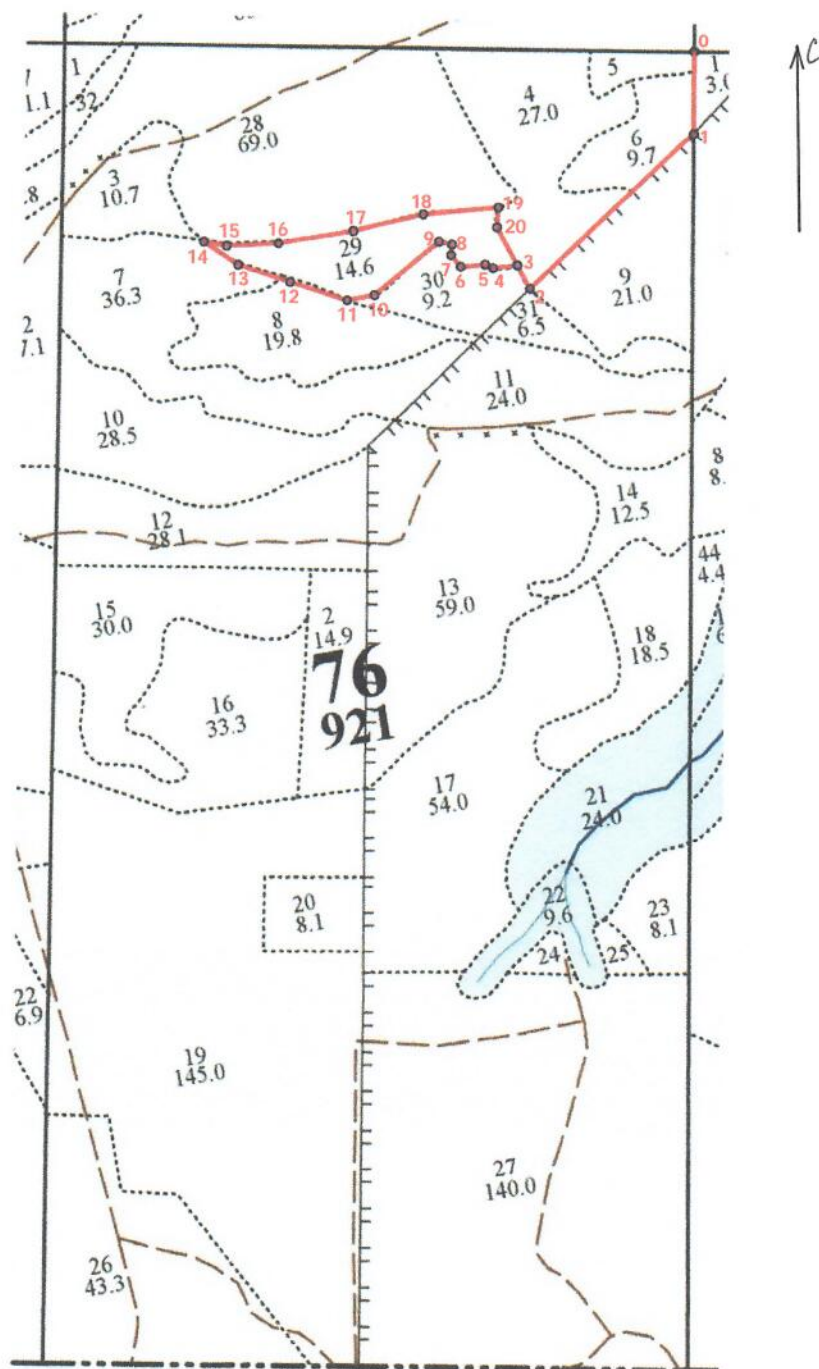
Условные обозначения: - участок проведения лесопатологического обследования
 Исполнитель работ по проведению лесопатологического обследования:

Ф.И.О. _____ Кочанов А.И. _____ Подпись 

Дата составления документа 26.09.2019 Телефон +79121513463

Абрис участка

M 1:25000



№ выдела	Ленты (круговой площадки) перечета				
	№ ленты (площадки)	длина, м	ширина, м	радиус, м	площадь, га
29	-	-	-	-	-

Номера точек	Координаты	Румбы линий	Длина, м
0-1	N61° 07' 15.5" / E52° 57' 49.0"	ЮВ 5°.00'	271.6
1-2	N61° 07' 06.9" / E52° 57' 45.7"	ЮЗ 41°.00'	747.3
2-3	N61° 06' 53.7" / E52° 57' 04.6"	СЗ 33°.30'	88.6

3-4	N61° 06' 56.4" / E52° 57' 02.9"	ЮЗ 77° 30'	80.7
4-5	N61° 06' 56.5" / E52° 56' 57.6"	СЗ 72° 30'	28.8
5-6	N61° 06' 57.0" / E52° 56' 55.9"	ЮЗ 79° 30'	81.0
6-7	N61° 06' 57.3" / E52° 56' 50.8"	СЗ 46° 00'	50.0
7-8	N61° 06' 58.7" / E52° 56' 49.1"	СЗ 0° 30'	34.9
8-9	N61° 06' 59.7" / E52° 56' 49.7"	СЗ 84° 00'	44.2
9-10	N61° 07' 00.3" / E52° 56' 47.1"	ЮЗ 45° 00'	277.3
10-11	N61° 06' 55.9" / E52° 56' 31.2"	ЮЗ 73° 30'	92.2
11-12	N61° 06' 55.9" / E52° 56' 25.2"	СЗ 77° 30'	198.5
12-13	N61° 06' 58.9" / E52° 56' 13.7"	СЗ 77° 30'	181.4
13-14	N61° 07' 01.6" / E52° 56' 03.3"	СЗ 62° 00'	136.9
14-15	N61° 07' 04.7" / E52° 55' 56.9"	ЮВ 85° 00'	77.0
15-16	N61° 07' 03.8" / E52° 56' 01.7"	СВ 81° 30'	171.5
16-17	N61° 07' 03.1" / E52° 56' 12.8"	СВ 75° 00'	251.3
17-18	N61° 07' 03.0" / E52° 56' 29.2"	СВ 71° 00'	239.0
18-19	N61° 07' 03.4" / E52° 56' 44.9"	СВ 79° 00'	250.4
19-20	N61° 07' 02.7" / E52° 57' 01.3"	ЮВ 1° 00'	65.2
20-3	N61° 07' 00.7" / E52° 57' 00.1"	ЮВ 34° 00'	141.2

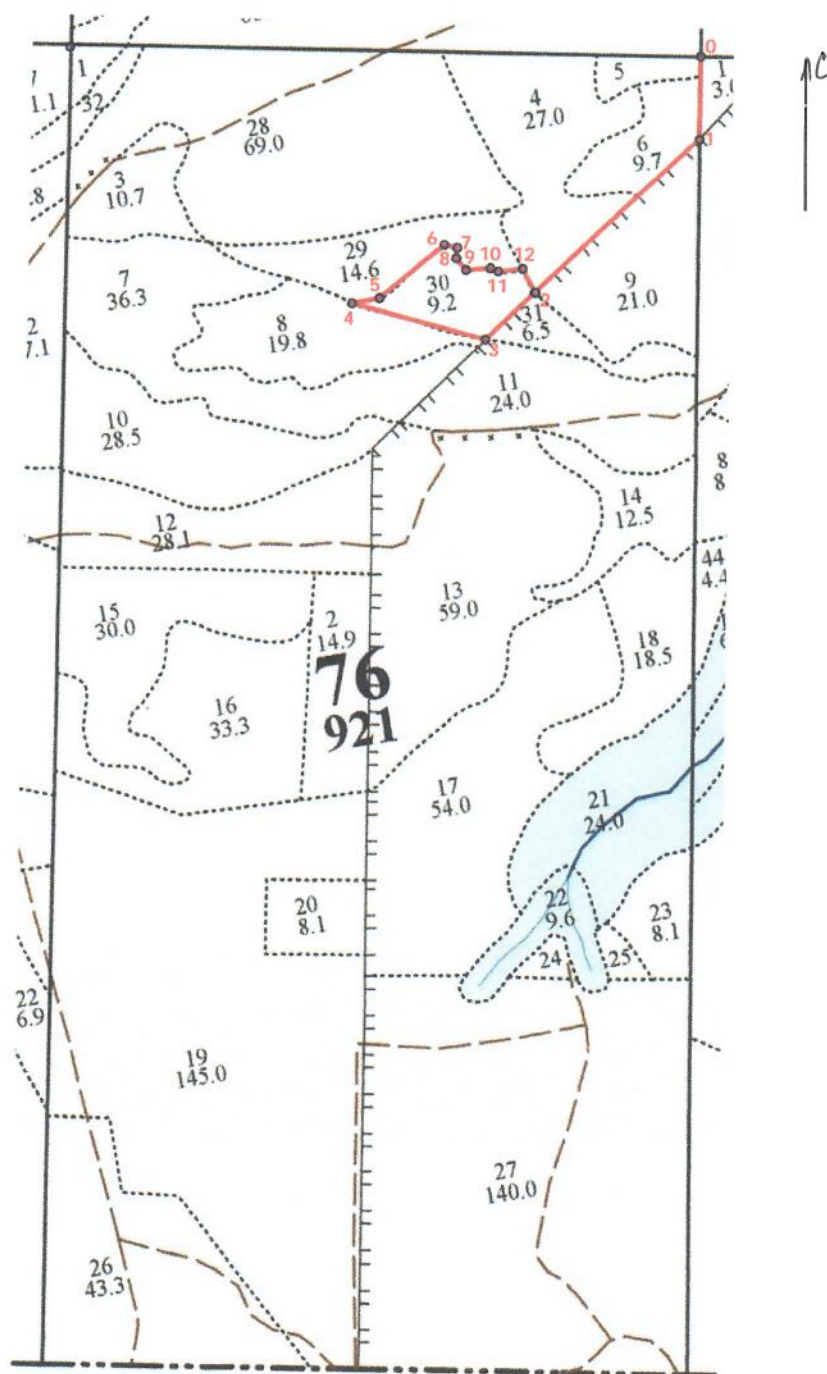
Условные обозначения: - участок проведения лесопатологического обследования
 Исполнитель работ по проведению лесопатологического обследования:

Ф.И.О. Кочанов А.И. Подпись Moranof

Дата составления документа 26.09.2019 Телефон +79121513463

Абрис участка

М 1:25000



№ выдела	Ленты (круговой площадки) перече́та				
	№ ленты (площадки)	длина, м	ширина, м	радиус, м	площадь, га
30	-	-	-	-	-

Номера точек	Координаты	Румбы линий	Длина, м
0-1	N61° 07' 15.4" / E52° 57' 49.1"	ЮВ 5°.00'	271.7
1-2	N61° 07' 06.9" / E52° 57' 45.6"	ЮЗ 41°.00'	748.3
2-3	N61° 06' 53.7" / E52° 57' 04.6"	ЮЗ 40°.30'	224.5

3-4	N61° 06' 49.6" / E52° 56' 52.1"	СЗ 81° 00'	457.8
4-5	N61° 06' 55.8" / E52° 56' 25.1"	СВ 73° 30'	92.8
5-6	N61° 06' 55.9" / E52° 56' 31.2"	СВ 45° 00'	277.3
6-7	N61° 07' 00.2" / E52° 56' 47.0"	ЮВ 83° 30'	44.1
7-8	N61° 06' 59.7" / E52° 56' 49.7"	ЮВ 0° 00'	34.7
8-9	N61° 06' 58.6" / E52° 56' 49.1"	ЮВ 46° 30'	50.0
9-10	N61° 06' 57.3" / E52° 56' 50.8"	СВ 80° 00'	81.1
10-11	N61° 06' 57.0" / E52° 56' 56.1"	ЮВ 74° 00'	27.8
11-12	N61° 06' 56.5" / E52° 56' 57.7"	СВ 78° 00'	81.4
12-2	N61° 06' 56.4" / E52° 57' 02.9"	ЮВ 34° 00'	89.1

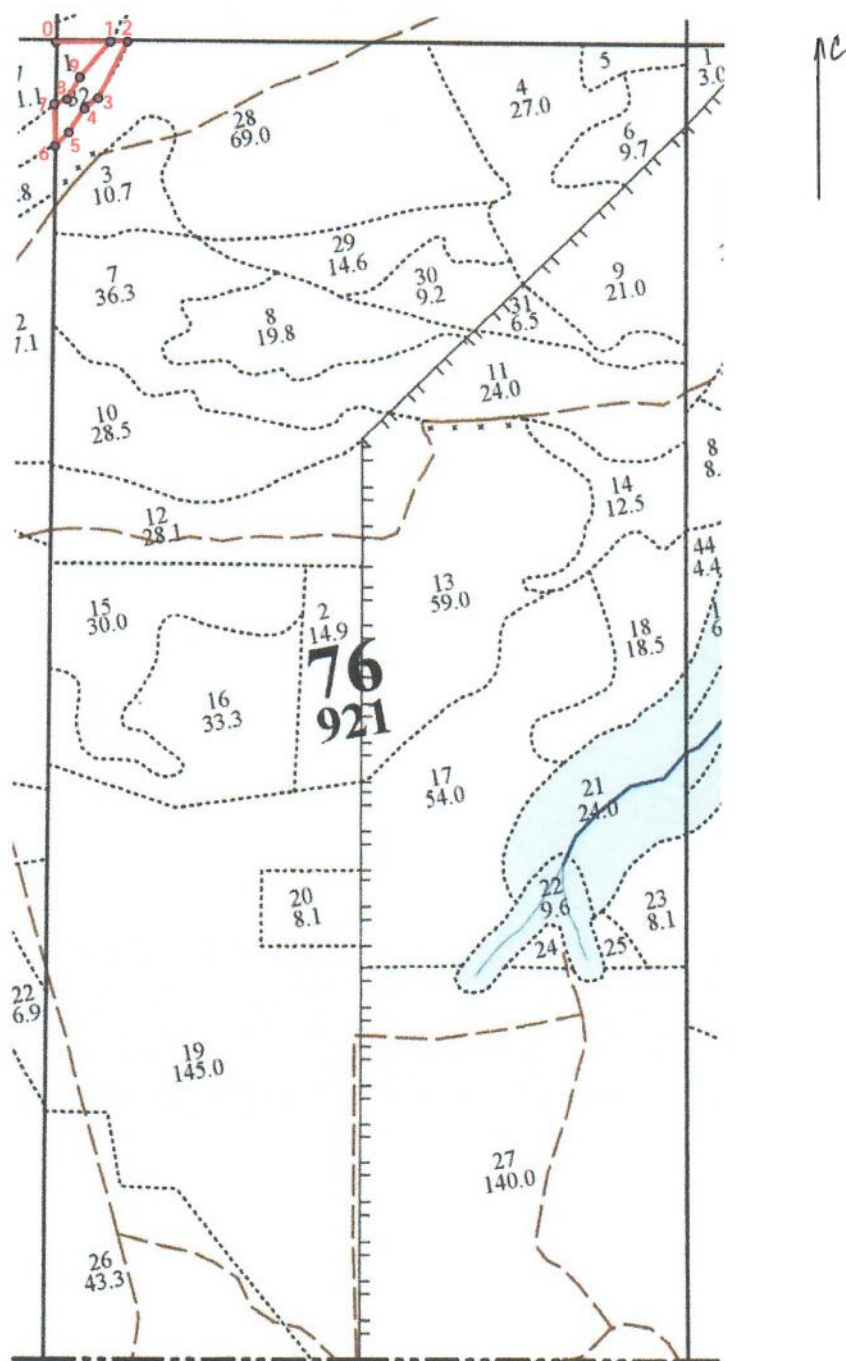
Условные обозначения: - участок проведения лесопатологического обследования
 Исполнитель работ по проведению лесопатологического обследования:

Ф.И.О. Кочанов А.И. Подпись 

Дата составления документа 26.09.2019 Телефон +79121513463

Абрис участка

М 1:25000



№ выдела	Ленты (круговой площадки) перечета				
	№ ленты (площадки)	длина, м	ширина, м	радиус, м	площадь, га
32	-	-	-	-	-

Номера точек	Координаты	Румбы линий	Длина, м
0-1	N61° 07' 27.8" / E52° 55' 34.7"	СВ 84° 00'	179.7
1-2	N61° 07' 26.7" / E52° 55' 46.3"	СВ 84° 00'	57.1
2-3	N61° 07' 26.4" / E52° 55' 49.9"	ЮЗ 22° 00'	210.3

№ выдела	Площадь	Состав. Подрост, подросток, покров, почва, рельеф, особенности выдела. Отметка о порослевом проиох. Наименование категорий незалес. земель. Хар. лесных земель. Категория	Ярота	Высота	Элемент леса	Возраст	Высота	Диаметр	Класс	Группа	Бонитет	Тип леса	Полнота	Запас сырья, кмб			Класс	Запас на выделе, кмб				Хозяйственные мероприятия
														на 1 га	общий на выдел	в т.ч. по составу пород		сухостоя (старого)	единиц, дер	Захламленность общая	ликвидация	

1	2	3	4	5	6	7	8	9	10	11	12	13	14	15	16	17	18	19	20	21	22	23	24
---	---	---	---	---	---	---	---	---	----	----	----	----	----	----	----	----	----	----	----	----	----	----	----

1 2 7БЗС 1 10 7Б 70 10 10 7 6 5 ССФ 0.6 50 100 70 3 30

3 С 70 11 14 А5 30 1

Повреждения насаждения: Низовым пожаром, год - 2010, Сосна, Средняя поврежденность

3 10.7 Культуры лесные

10С+Б+ОС

1 9 10 С 38 9 12 2 2 4 СЛИШ 0.4 40 428 428 1 107

Б 35 8 8 А1 2

ОС 35 9 8 3

Культуры, год создания л/к - 1980, 72, Посадка ручная, расстояние между рядами - 5 м, расстояние в ряду - 0.5 м, количество - 3.5 тыс. шт/га, состояние - Удовлетворительные

Повреждения насаждения: Низовым пожаром, год - 2012, Сосна, Средняя поврежденность

4 27 4Б4ОС2С 1 1 4 Б 5 1 1 1 4 СБР 0.5 5 135 54 1080 540

4 ОС 5 1 А2 54

2 С 5 0.5 27

Единичные деревья

9 13 10 С 65 13 16 10 270

10С

Повреждения насаждения: Низовым пожаром, год - 2012, Сосна, Сильная поврежденность

Особенности: Площадь прокашивается, -

28 69 8Б2С 1 5 8 Б 35 5 6 4 3 4 СБР 0.4 10 690 552 3 2070 1380

2 С 35 4 4 А2 138 1

Особенности: Площадь прокашивается, -

29 14.6 10С 1 14 10 С 75 14 16 4 4 4 СЛИШ 0.5 100 1460 1460 1

подрост: 10С; (15); 2 м; 1 тыс.шт/га

30 9.2 10С 1 14 10 С 75 14 16 4 4 4 СЛИШ 0.4 80 736 736 1 184

подрост: 10С; (15); 1.5 м; 0.5 тыс.шт/га

32 2.6 10С+Б 1 13 10 С 75 13 14 4 4 5 СЛИШ 0.5 90 234 234 1 26 26

Б 75 12 10 В5 3