

УТВЕРЖДАЮ:
Должность ч.о. лесничества
Ф.И.О. Шмидт С.В.
Дата 27.09.2019г.

Акт
лесопатологического обследования № 2019-19-1

лесных насаждений Пруцкого лесничества (лесопарка)
Республика Коми
(субъект Российской Федерации)

Способ лесопатологического обследования: 1. Визуальный ☒
2. Инструментальный ☐

Место проведения

Участковое лесничество	Урочище (дача)	Квартал (кварталы)	Выдел (выделы)	Площадь, га
Нюмыдское		76	1	2.0
Нюмыдское		76	3	10.7
Нюмыдское		76	4	27.0
Нюмыдское		76	28	69.0
Нюмыдское		76	29	14.6
Нюмыдское		76	30	9.2
Нюмыдское		76	32	2.6

Лесопатологическое обследование проведено на общей площади 135.1 га.

1. Визуальное лесопатологическое обследование: Ньюмыдское участковое лесничество, квартал 76 выдел 1; квартал 76 выдел 3; квартал 76 выдел 4; квартал 76 выдел 28; квартал 76 выдел 29; квартал 76 выдел 30; квартал 76 выдел 32.

Наземное

☒

Дистанционное

☐

1.1. На площади 135.1 га фактическая таксационная характеристика лесного насаждения соответствует (не соответствует) таксационному описанию (нужное подчеркнуть). Причины несоответствия _____

Список участков с выявленными несоответствиями приведен в приложении 1 к настоящему Акту.

1.2. Лесные насаждения с нарушенной и утраченной устойчивостью выявлены на площади _____ га:

Участковое лесничество	Урочище (дача)	Площадь, га		Причина ослабления (гибели)
		с нарушенной устойчивостью	с утраченной устойчивостью	
Итого				

Состояние обследованных лесных насаждений приведено в приложениях 1.1 – 1.4 к Акту в зависимости от метода проведения ЛПО.

1.3. В обследованных лесных участках прогнозируется:

Прогноз	Площадь, га
Ослабление лесных насаждений	
Усыхание лесных насаждений различной степени	
Развитие очагов вредных организмов	

1.4. Обнаружено загрязнение лесного участка отходами и выбросами: **промышленными**

☐

бытовыми

☐

Вид загрязнения	Размеры загрязнения			Объем, кубм	Площадь загрязнения, га
	длина, м	ширина, м	высота, м		

ЗАКЛЮЧЕНИЕ

Оценка текущего санитарного и лесопатологического состояния лесных насаждений, назначенные профилактические мероприятия по защите лесов, агитационные мероприятия: **В выделе № 1 на площади 2,0 га лесное насаждение здоровое, устойчивое (средневзвешенная категория состояния насаждения составляет 1,0), в выделе № 3 на площади 10,7 га лесное насаждение здоровое, устойчивое (средневзвешенная категория состояния насаждения составляет 1,0), в выделе № 4 на площади 27,0 га лесное насаждение здоровое, устойчивое (средневзвешенная категория состояния насаждения составляет 1,0), в выделе № 28 на площади 69,0 га лесное насаждение здоровое, устойчивое (средневзвешенная категория состояния насаждения составляет 1,0), в выделе № 29 на площади 14,6 га лесное насаждение здоровое, устойчивое (средневзвешенная категория состояния насаждения составляет 1,0), в выделе № 30 на площади 9,2 га лесное насаждение здоровое, устойчивое (средневзвешенная категория состояния насаждения составляет 1,0), в выделе № 32 на площади 2,6 га лесное насаждение здоровое, устойчивое (средневзвешенная категория состояния насаждения составляет 1,0).** На основании пункта 26 Приказа Минприроды России от 16.09.2016 № 480 «Об утверждении порядка проведения лесопатологических обследований и формы акта лесопатологического обследования» при распределении деревьев по категориям состояния не учитывался старый сухостой (прекратившие жизнедеятельность, засохшие, но стоящие на корню деревья),

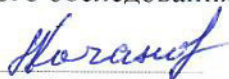
выведенный из состава древостоя при последнем лесоустройстве. Назначение мероприятий по предупреждению распространения вредных организмов не требуется.

Исполнитель работ по проведению лесопатологического обследования:

Ф.И.О.

Кочанов А.И.

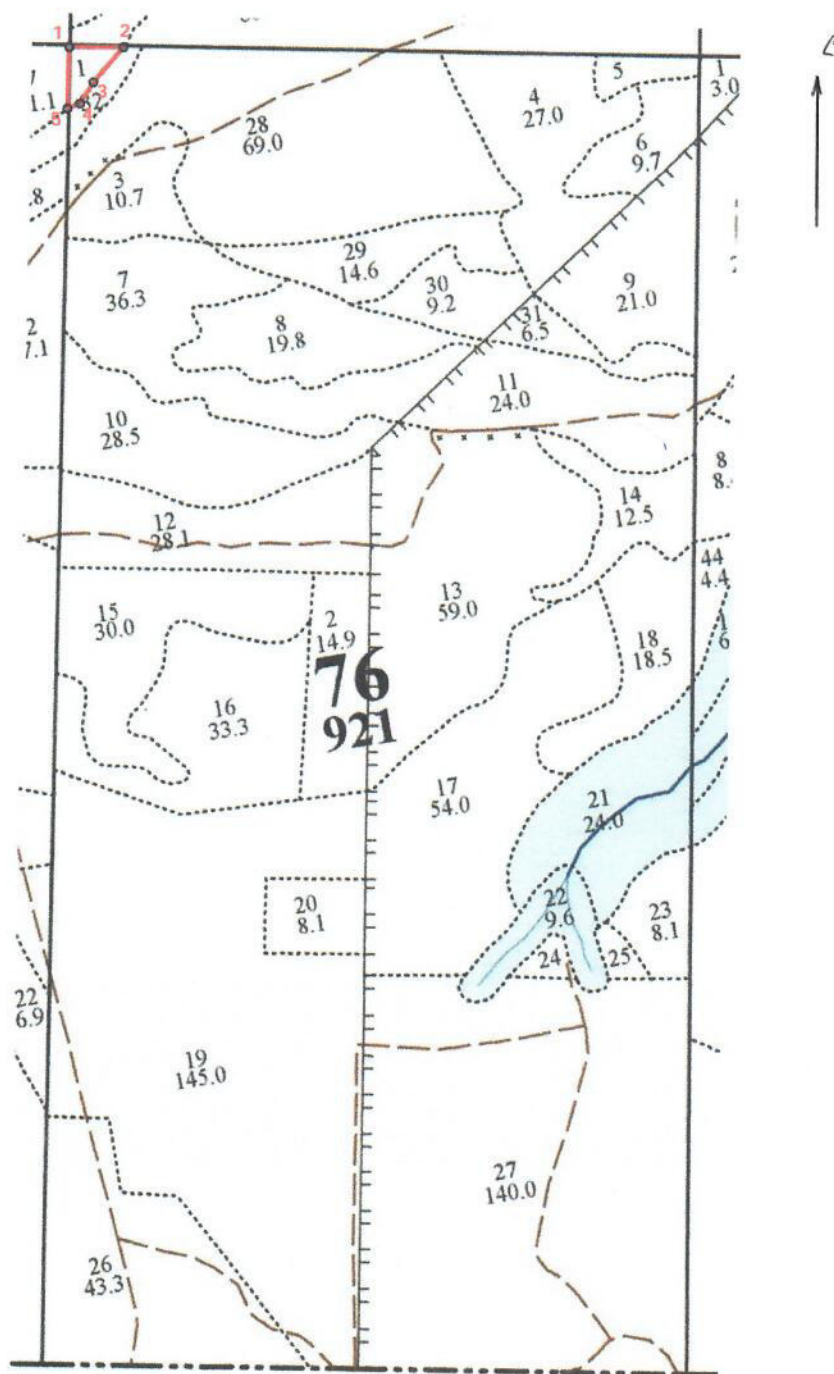
Подпись



Номер квартала	Номер выдела	Площадь выдела, га	Целевое назначение лесов	Категория защитных лесов	Номер лесопатологического выдела	Площадь лесопатологического выдела, га	Таксационная характеристика лесного насаждения								Число деревьев на пробе, шт.	Распределение деревьев по категориям состояния, % от запаса												Признаки повреждения деревьев	Доля поврежденных деревьев, %	Причина ослабления, повреждения	Подожиг рубке, %	Назначенные мероприятия			
							состав	попорода	возраст	средняя высота, м	средний диаметр, см	тип леса	плотность	бонитет		запас, куб. м/га	16	17	18	19	20	21	22	23	24	25	26					27	28	29	30
1	2	3	4	5	6	7	8	9	10	11	12	13	14	15	16	17	18	19	20	21	22	23	24	25	26	27	28	29	30	31	32	33	34	вкл	площадь, га
76	1	2,0	2				7БЗС	Б	70	10	10	ССФ	0,6	5	50	100	100																		
Итого								С	70	11	14					30	100																		
76	3	10,7	2				10С+Б+Ос	С	38	9	12	СЛИШ	0,4	4	40	100	100																		
								Б	35	8	8					1	100																		
								Ос	35	9	8					1	100																		
Итого																102	100																		
76	4	27,0	2				4Б4Ос2С	Б	5	1		СБР	0,5	4	5	100	100																		
								Ос	5	1						40	100																		
								С	5	0,5						20	100																		
Итого																160	100																		
76	28	69,0	2				8Б2С	Б	35	5	6	СБР	0,4	4	10	100	100																		
								С	35	4	4					20	100																		
Итого																120	100																		
76	29	14,6	2				10С	С	75	14	16	СЛИШ	0,5	4	100	100	100																		
Итого																100	100																		

Абрис участка

М 1:25000



№ выдела	Ленты (круговой площадки) перечета				
	№ ленты (площадки)	длина, м	ширина, м	радиус, м	площадь, га
1	-	-	-	-	-

Номера точек	Координаты	Румбы линий	Длина, м
1-2	N61° 07' 27.8" / E52° 55' 34.8"	СВ 84° 00'	180.0
2-3	N61° 07' 26.7" / E52° 55' 46.4"	ЮЗ 35° 00'	153.4
3-4	N61° 07' 23.6" / E52° 55' 38.5"	ЮЗ 26° 00'	83.2

4-5	N61° 07' 21.6" / E52° 55' 34.9"	ЮЗ 62° 00'	45.0
5-1	N61° 07' 21.3" / E52° 55' 32.0"	СЗ 4° 30'	204.2

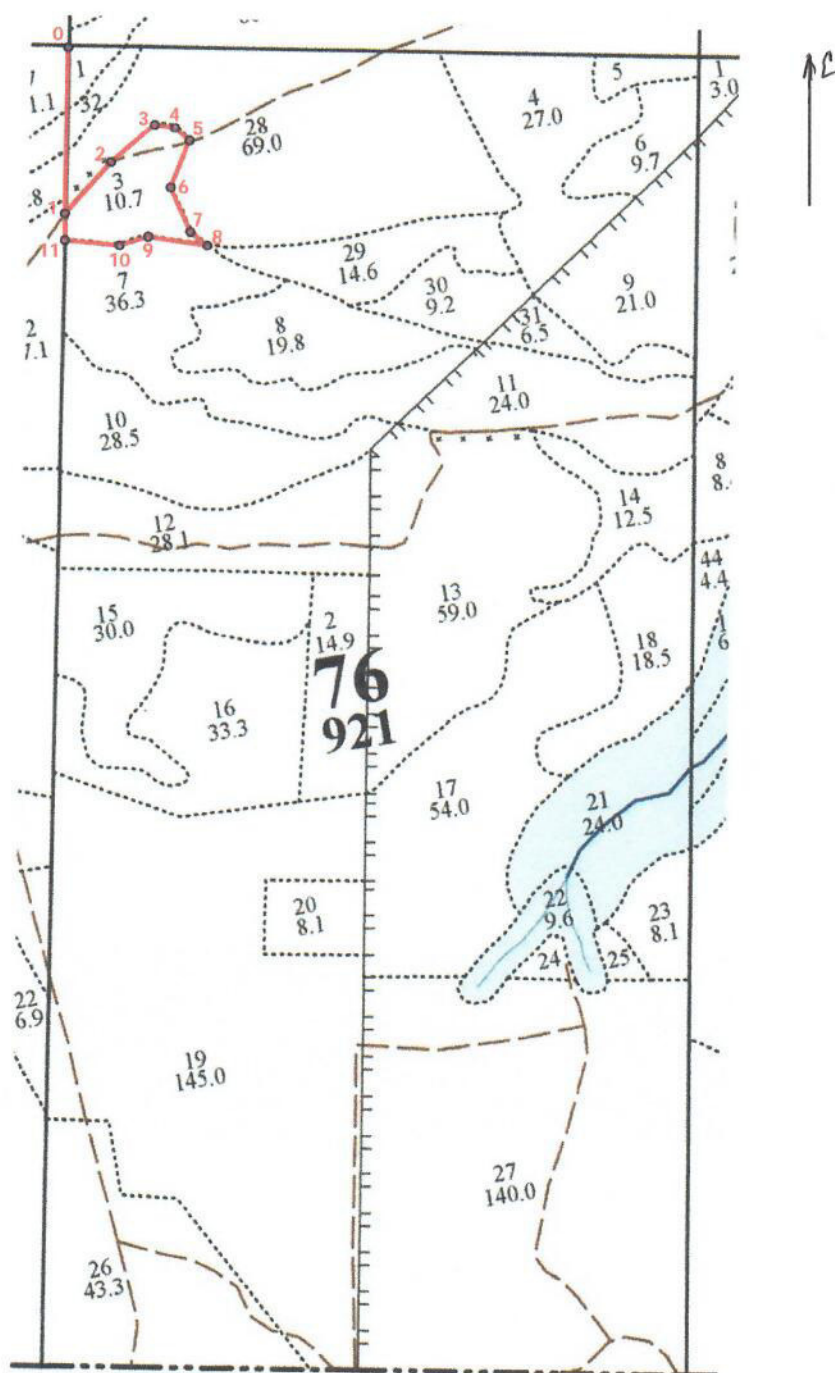
Условные обозначения: - участок проведения лесопатологического обследования
 Исполнитель работ по проведению лесопатологического обследования:

Ф.И.О. Кочанов А.И. Подпись 

Дата составления документа 26.09.2019 Телефон +79121513463

Абрис участка

М 1:25000



№ выдела	Ленты (круговой площадки) перечета				
	№ ленты (площадки)	длина, м	ширина, м	радиус, м	площадь, га
3	-	-	-	-	-

Номера точек	Координаты	Румбы линий	Длина, м
0-1	N61° 07' 27.8" / E52° 55' 34.8"	ЮВ 5°.00'	545.3
1-2	N61° 07' 10.6" / E52° 55' 27.7"	СВ 36°.00'	63.3
2-3	N61° 07' 15.1" / E52° 55' 39.6"	СВ 44°.00'	164.0

3-4	N61° 07' 18.2" / E52° 55' 50.3"	ЮВ 88°.00'	228.6
4-5	N61° 07' 17.5" / E52° 55' 54.5"	ЮВ 54°.30'	159.6
5-6	N61° 07' 15.9" / E52° 55' 57.0"	ЮЗ 16°.30'	189.0
6-7	N61° 07' 11.4" / E52° 55' 51.3"	ЮВ 29°.30'	72.4
7-8	N61° 07' 06.4" / E52° 55' 53.8"	ЮВ 57°.30'	68.0
8-9	N61° 07' 04.6" / E52° 55' 56.9"	СЗ 87°.30'	198.5
9-10	N61° 07' 06.6" / E52° 55' 44.5"	ЮЗ 67°.30'	99.9
10-11	N61° 07' 06.3" / E52° 55' 38.0"	ЮЗ 89°.30'	180.8
11-1	N61° 07' 07.8" / E52° 55' 26.6"	СЗ 5°.30'	86.9

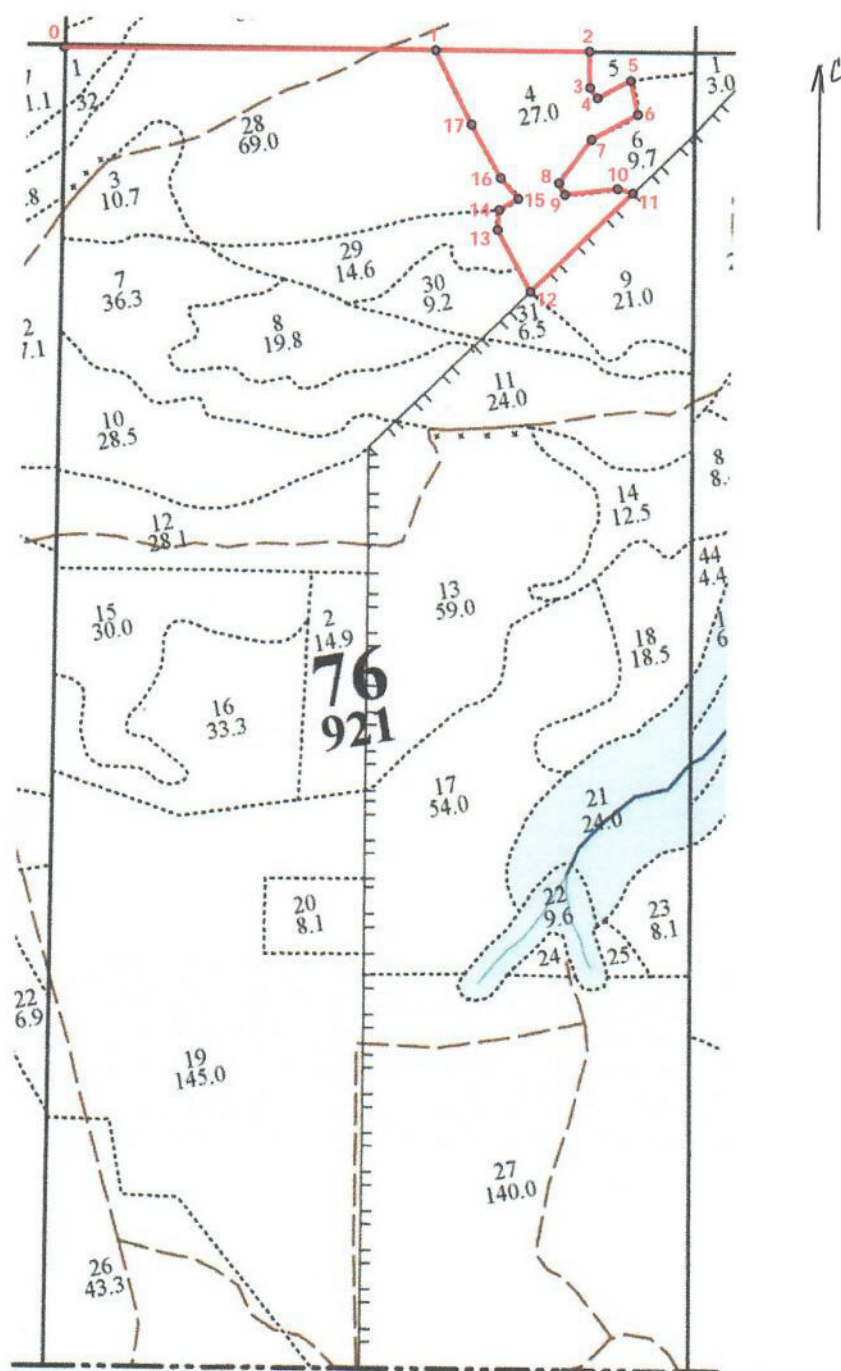
Условные обозначения: - участок проведения лесопатологического обследования
 Исполнитель работ по проведению лесопатологического обследования:

Ф.И.О. Кочанов А.И. Подпись 

Дата составления документа 26.09.2019 Телефон +79121513463

Абрис участка

M 1:25000



№ выдела	Ленты (круговой площадки) перечета				
	№ ленты (площадки)	длина, м	ширина, м	радиус, м	площадь, га
4	-	-	-	-	-

Номера точек	Координаты	Румбы линий	Длина, м
0-1	N61° 07' 27.8" / E52° 55' 34.8"	СВ 84° 30'	1229.7
1-2	N61° 07' 20.5" / E52° 56' 53.8"	СВ 84° 30'	510.5
2-3	N61° 07' 17.5" / E52° 57' 26.6"	ЮВ 6° 30'	120.9

3-4	N61° 07' 13.7" / E52° 57' 25.3"	ЮВ 41° 00'	42.8
4-5	N61° 07' 12.4" / E52° 57' 26.4"	СВ 56° 30'	125.0
5-6	N61° 07' 13.7" / E52° 57' 34.2"	ЮВ 17° 30'	115.3
6-7	N61° 07' 10.0" / E52° 57' 34.5"	ЮЗ 57° 00'	172.8
7-8	N61° 07' 08.3" / E52° 57' 23.6"	ЮЗ 32° 00'	179.6
8-9	N61° 07' 04.4" / E52° 57' 14.9"	ЮВ 32° 30'	42.8
9-10	N61° 07' 03.1" / E52° 57' 15.6"	СВ 78° 00'	176.0
10-11	N61° 07' 02.7" / E52° 57' 27.3"	ЮВ 79° 30'	52.5
11-12	N61° 07' 01.9" / E52° 57' 30.3"	ЮЗ 40° 30'	468.9
12-13	N61° 06' 53.6" / E52° 57' 04.5"	СЗ 34° 00'	229.6
13-14	N61° 07' 00.7" / E52° 57' 00.0"	СЗ 1° 00'	66.1
14-15	N61° 07' 02.8" / E52° 57' 01.2"	СВ 54° 00'	72.8
15-16	N61° 07' 03.6" / E52° 57' 05.7"	СЗ 45° 30'	89.0
16-17	N61° 07' 06.1" / E52° 57' 02.8"	СЗ 35° 00'	198.5
17-1	N61° 07' 12.1" / E52° 56' 58.6"	СЗ 31° 30'	273.4

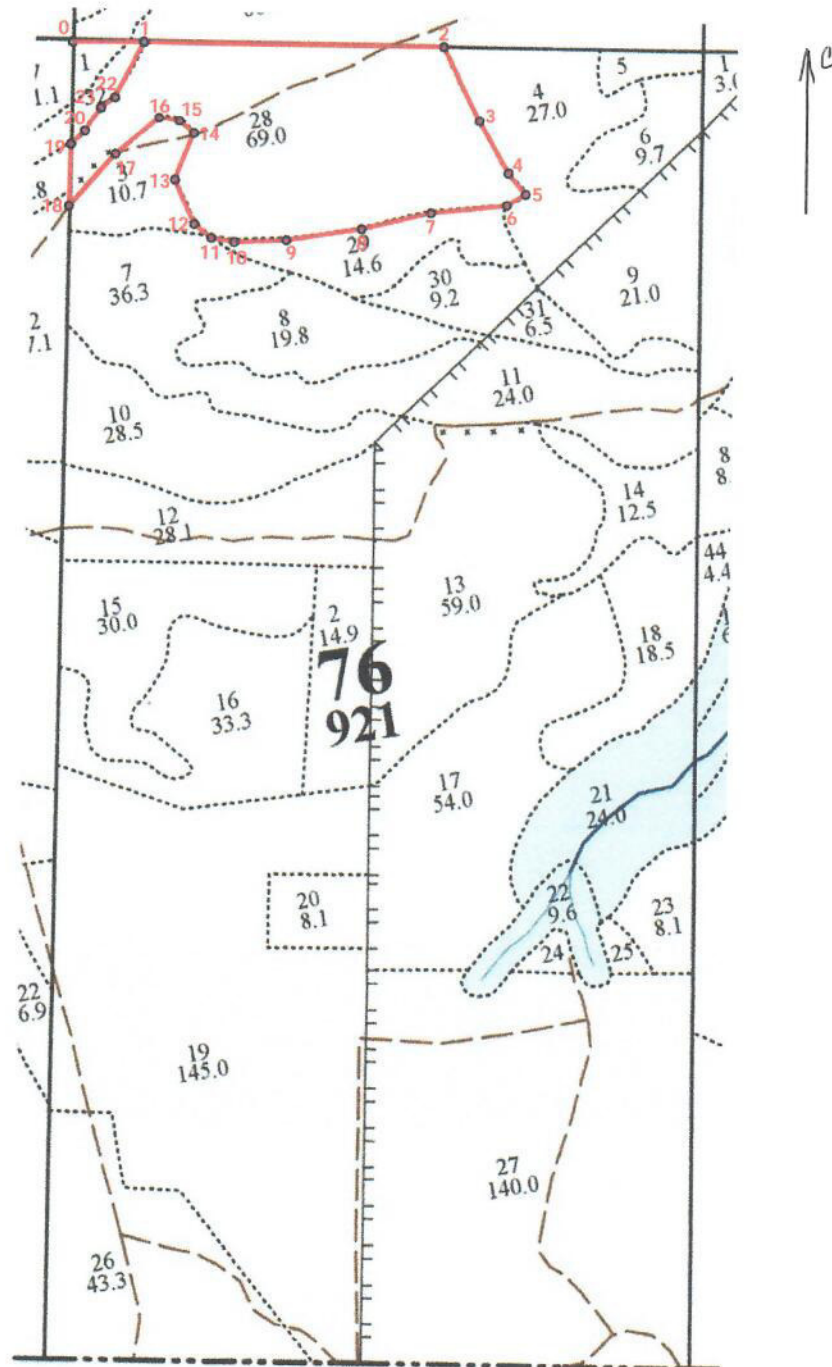
Условные обозначения: - участок проведения лесопатологического обследования
 Исполнитель работ по проведению лесопатологического обследования:

Ф.И.О. Кочанов А.И. Подпись 

Дата составления документа 26.09.2019 Телефон +79121513463

Абрис участка

М 1:25000



№ выдела	Ленты (круговой площадки) перечета				
	№ ленты (площадки)	длина, м	ширина, м	радиус, м	площадь, га
28	-	-	-	-	-

Номера точек	Координаты	Румбы линий	Длина, м
0-1	N61° 07' 27.8" / E52° 55' 34.8"	СВ 84° 00'	236.1
1-2	N61° 07' 26.4" / E52° 55' 50.0"	СВ 85° 00'	994.1
2-3	N61° 07' 20.5" / E52° 56' 53.9"	ЮВ 31° 30'	273.4

3-4	N61° 07' 12.1" / E52° 56' 58.5"	ЮВ 35° 00'	198.0
4-5	N61° 07' 06.0" / E52° 57' 02.6"	ЮВ 45° 30'	88.8
5-6	N61° 07' 03.5" / E52° 57' 05.7"	ЮЗ 52° 30'	72.6
6-7	N61° 07' 02.7" / E52° 57' 01.1"	ЮЗ 78° 00'	252.0
7-8	N61° 07' 03.4" / E52° 56' 44.6"	ЮЗ 71° 00'	236.5
8-9	N61° 07' 02.9" / E52° 56' 29.1"	ЮЗ 75° 30'	251.9
9-10	N61° 07' 03.0" / E52° 56' 12.7"	ЮЗ 82° 00'	173.4
10-11	N61° 07' 03.8" / E52° 56' 01.5"	СЗ 85° 00'	76.5
11-12	N61° 07' 04.7" / E52° 55' 56.7"	СЗ 57° 30'	72.6
12-13	N61° 07' 06.4" / E52° 55' 53.7"	СЗ 29° 30'	159.7
13-14	N61° 07' 11.5" / E52° 55' 51.3"	СВ 16° 30'	164.2
14-15	N61° 07' 15.9" / E52° 55' 57.1"	СЗ 54° 00'	63.2
15-16	N61° 07' 17.5" / E52° 55' 54.5"	СЗ 88° 00'	68.2
16-17	N61° 07' 18.1" / E52° 55' 50.1"	ЮЗ 44° 00'	189.6
17-18	N61° 07' 15.1" / E52° 55' 39.5"	ЮЗ 36° 00'	228.0
18-19	N61° 07' 10.5" / E52° 55' 27.7"	СЗ 4° 00'	201.7
19-20	N61° 07' 17.0" / E52° 55' 30.4"	СВ 39° 30'	63.3
20-21	N61° 07' 18.1" / E52° 55' 33.9"	СВ 28° 30'	94.7
21-22	N61° 07' 20.3" / E52° 55' 38.2"	СВ 47° 00'	57.8
22-1	N61° 07' 21.1" / E52° 55' 41.6"	СВ 21° 30'	209.6

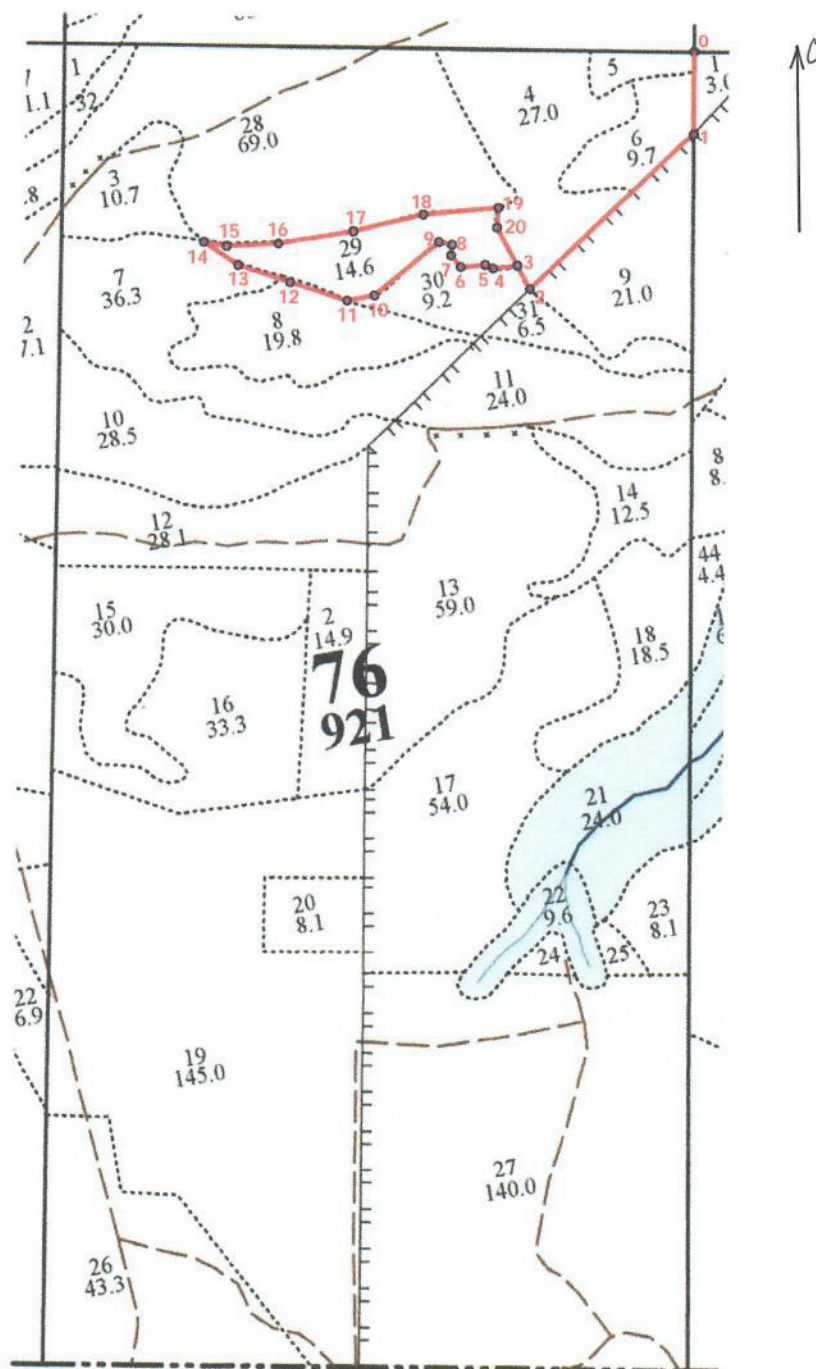
Условные обозначения: - участок проведения лесопатологического обследования
 Исполнитель работ по проведению лесопатологического обследования:

Ф.И.О. _____ Кочанов А.И. _____ Подпись 

Дата составления документа 26.09.2019 Телефон +79121513463

Абрис участка

M 1:25000



№ выдела	Ленты (круговой площадки) перечета				
	№ ленты (площадки)	длина, м	ширина, м	радиус, м	площадь, га
29	-	-	-	-	-

Номера точек	Координаты	Румбы линий	Длина, м
0-1	N61° 07' 15.5" / E52° 57' 49.0"	ЮВ 5°.00'	271.6
1-2	N61° 07' 06.9" / E52° 57' 45.7"	ЮЗ 41°.00'	747.3
2-3	N61° 06' 53.7" / E52° 57' 04.6"	СЗ 33°.30'	88.6

3-4	N61° 06' 56.4" / E52° 57' 02.9"	ЮЗ 77° 30'	80.7
4-5	N61° 06' 56.5" / E52° 56' 57.6"	СЗ 72° 30'	28.8
5-6	N61° 06' 57.0" / E52° 56' 55.9"	ЮЗ 79° 30'	81.0
6-7	N61° 06' 57.3" / E52° 56' 50.8"	СЗ 46° 00'	50.0
7-8	N61° 06' 58.7" / E52° 56' 49.1"	СЗ 0° 30'	34.9
8-9	N61° 06' 59.7" / E52° 56' 49.7"	СЗ 84° 00'	44.2
9-10	N61° 07' 00.3" / E52° 56' 47.1"	ЮЗ 45° 00'	277.3
10-11	N61° 06' 55.9" / E52° 56' 31.2"	ЮЗ 73° 30'	92.2
11-12	N61° 06' 55.9" / E52° 56' 25.2"	СЗ 77° 30'	198.5
12-13	N61° 06' 58.9" / E52° 56' 13.7"	СЗ 77° 30'	181.4
13-14	N61° 07' 01.6" / E52° 56' 03.3"	СЗ 62° 00'	136.9
14-15	N61° 07' 04.7" / E52° 55' 56.9"	ЮВ 85° 00'	77.0
15-16	N61° 07' 03.8" / E52° 56' 01.7"	СВ 81° 30'	171.5
16-17	N61° 07' 03.1" / E52° 56' 12.8"	СВ 75° 00'	251.3
17-18	N61° 07' 03.0" / E52° 56' 29.2"	СВ 71° 00'	239.0
18-19	N61° 07' 03.4" / E52° 56' 44.9"	СВ 79° 00'	250.4
19-20	N61° 07' 02.7" / E52° 57' 01.3"	ЮВ 1° 00'	65.2
20-3	N61° 07' 00.7" / E52° 57' 00.1"	ЮВ 34° 00'	141.2

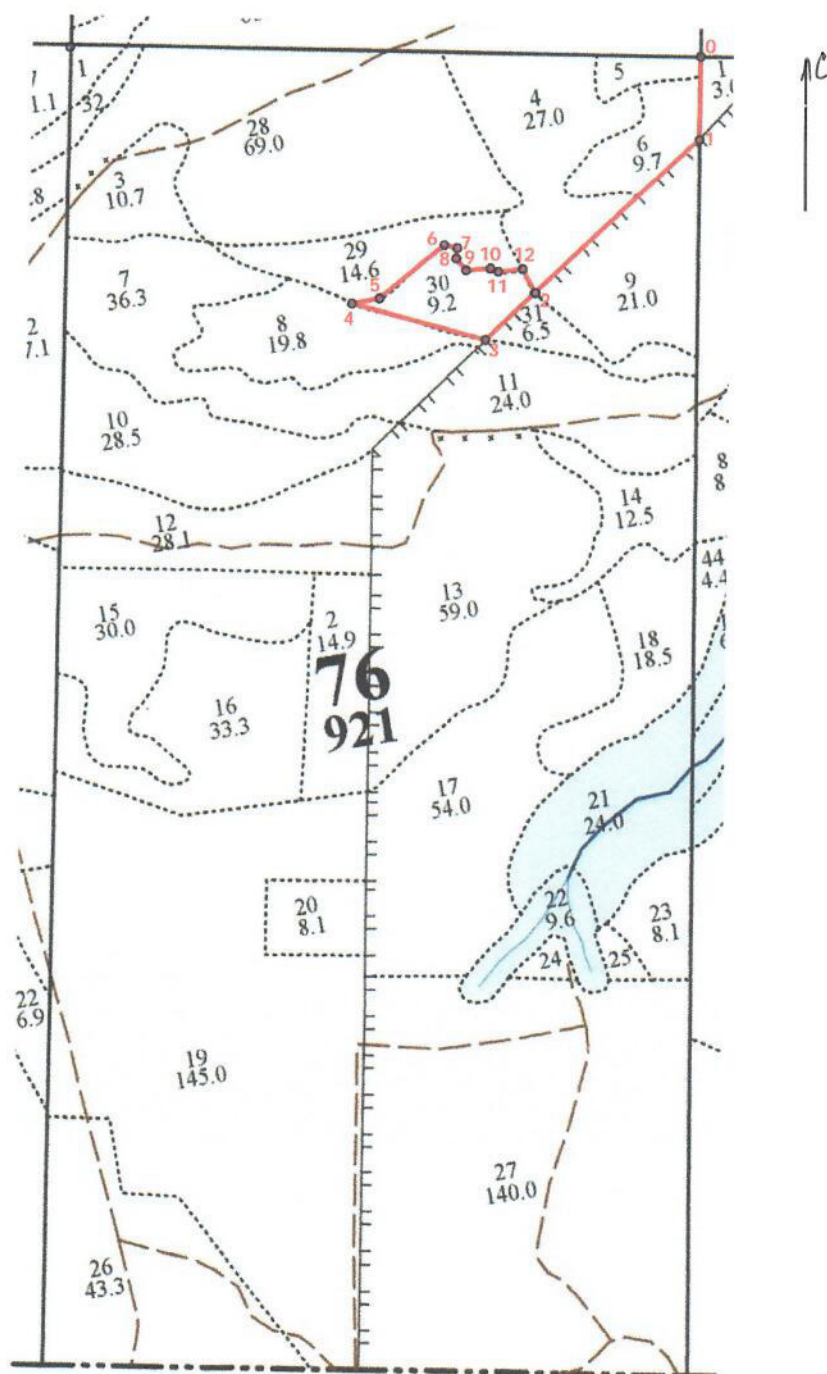
Условные обозначения: - участок проведения лесопатологического обследования
 Исполнитель работ по проведению лесопатологического обследования:

Ф.И.О. Кочанов А.И. Подпись 

Дата составления документа 26.09.2019 Телефон +79121513463

Абрис участка

М 1:25000



№ выдела	Ленты (круговой площадки) перечета				
	№ ленты (площадки)	длина, м	ширина, м	радиус, м	площадь, га
30	-	-	-	-	-

Номера точек	Координаты	Румбы линий	Длина, м
0-1	N61° 07' 15.4" / E52° 57' 49.1"	ЮВ 5° 00'	271.7
1-2	N61° 07' 06.9" / E52° 57' 45.6"	ЮЗ 41° 00'	748.3
2-3	N61° 06' 53.7" / E52° 57' 04.6"	ЮЗ 40° 30'	224.5

3-4	N61° 06' 49.6" / E52° 56' 52.1"	СЗ 81° 00'	457.8
4-5	N61° 06' 55.8" / E52° 56' 25.1"	СВ 73° 30'	92.8
5-6	N61° 06' 55.9" / E52° 56' 31.2"	СВ 45° 00'	277.3
6-7	N61° 07' 00.2" / E52° 56' 47.0"	ЮВ 83° 30'	44.1
7-8	N61° 06' 59.7" / E52° 56' 49.7"	ЮВ 0° 00'	34.7
8-9	N61° 06' 58.6" / E52° 56' 49.1"	ЮВ 46° 30'	50.0
9-10	N61° 06' 57.3" / E52° 56' 50.8"	СВ 80° 00'	81.1
10-11	N61° 06' 57.0" / E52° 56' 56.1"	ЮВ 74° 00'	27.8
11-12	N61° 06' 56.5" / E52° 56' 57.7"	СВ 78° 00'	81.4
12-2	N61° 06' 56.4" / E52° 57' 02.9"	ЮВ 34° 00'	89.1

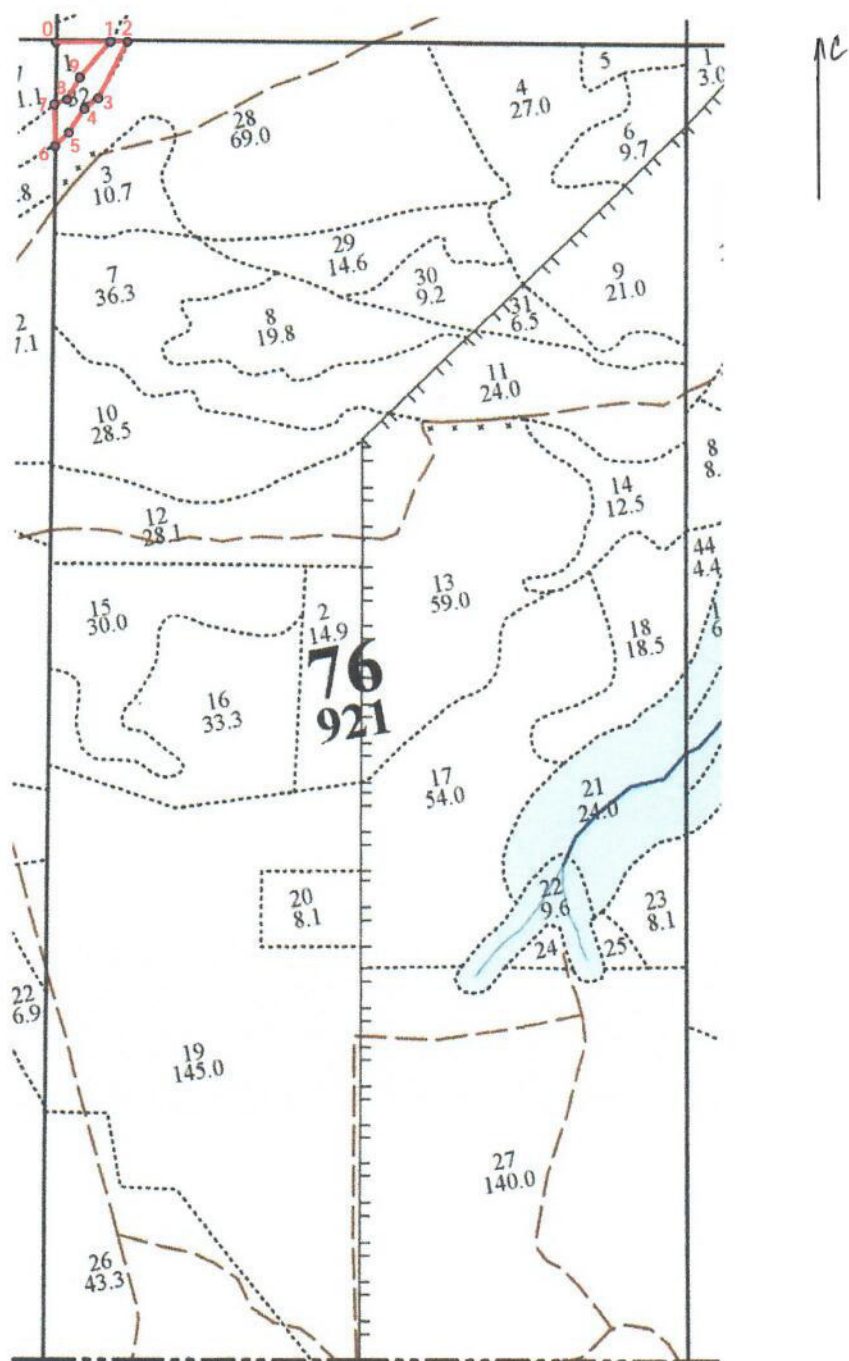
Условные обозначения: - участок проведения лесопатологического обследования
 Исполнитель работ по проведению лесопатологического обследования:

Ф.И.О. Кочанов А.И. Подпись 

Дата составления документа 26.09.2019 Телефон +79121513463

Абрис участка

М 1:25000



№ выдела	Ленты (круговой площадки) перечета				
	№ ленты (площадки)	длина, м	ширина, м	радиус, м	площадь, га
32	-	-	-	-	-

Номера точек	Координаты	Румбы линий	Длина, м
0-1	N61° 07' 27.8" / E52° 55' 34.7"	СВ 84° 00'	179.7
1-2	N61° 07' 26.7" / E52° 55' 46.3"	СВ 84° 00'	57.1
2-3	N61° 07' 26.4" / E52° 55' 49.9"	ЮЗ 22° 00'	210.3

№ выдела	Площадь	Состав. Подрост, подросток, покров, почва, рельеф, особенности выдела. Отметка о порослевом проиоих. Наименование категорий незалес. земель. Хар. лесных земель. Категория	Ярота	Высота	Элемент леса	Возраст	Высота	Диаметр	Класс	Группа	Бонитет	Тип леса	Полнота	Запас сырораств. леса, кмб			Запас на выделе, кмб					Хозяйственные мероприятия	
														на 1 га	общий на выдел	в т.ч. по составу пород	товарности	сухостоя (старого)	единиц, дер	Захламленность общая	Захламленность ликвид а		
1	2	3	4	5	6	7	8	9	10	11	12	13	14	15	16	17	18	19	20	21	22	23	24

1 2 7БЗС 1 10 7Б 70 10 10 7 6 5 ССФ 0.6 50 100 70 3 30

3 С 70 11 14 А5 30 1

Повреждения насаждения, Низовым пожаром, год - 2010, Сосна, Средняя поврежденность

3 10.7 Культуры лесные

10С+Б+ОС 1 9 10 С 38 9 12 2 2 4 СЛИШ 0.4 40 428 428 1 107

Б 35 8 8 А1 2

ОС 35 9 8 3

Культуры, год создания л/к - 1980, 72, Посадка ручная, расстояние между рядами - 5 м, расстояние в ряду - 0.5 м, количество - 3.5 тыс. шт/га, состояние - Удовлетворительные

Повреждения насаждения, Низовым пожаром, год - 2012, Сосна, Средняя поврежденность

4 27 4Б4ОС2С 1 1 4 Б 5 1 1 1 4 СБР 0.5 5 135 54 1080 540

4 ОС 5 1 А2 54

2 С 5 0.5 27

Единичные деревья 9 13 10 С 65 13 16 10 270

10С

Повреждения насаждения, Низовым пожаром, год - 2012, Сосна, Сильная поврежденность

Особенности, Площадь прокашивается, -

28 69 8Б2С 1 5 8 Б 35 5 6 4 3 4 СБР 0.4 10 690 552 3 2070 1380

2 С 35 4 4 А2 138 1

Особенности, Площадь прокашивается, -

29 14.6 10С 1 14 10 С 75 14 16 4 4 4 СЛИШ 0.5 100 1460 1460 1

подрост: 10С; (15); 2 м; 1 тыс.шт/га

30 9.2 10С 1 14 10 С 75 14 16 4 4 4 СЛИШ 0.4 80 736 736 1 184

подрост: 10С; (15); 1.5 м; 0.5 тыс.шт/га

32 2.6 10С+Б 1 13 10 С 75 13 14 4 4 5 СЛИШ 0.5 90 234 234 1 26

Б 75 12 10 В5 3