

УТВЕРЖДАЮ:
Должность и.о. начальника
Ф.И.О. Шевелев С.В.
Дата 27.09.2019.

Акт
лесопатологического обследования № 2019-19-3

лесных насаждений Пруцкого лесничества (лесопарка)
Республика Коми
(субъект Российской Федерации)

Способ лесопатологического обследования: 1. Визуальный ☒
2. Инструментальный ☐

Место проведения

Участковое лесничество	Урочище (дача)	Квартал (кварталы)	Выдел (выделы)	Площадь, га
Нюмыдское		75	5	21.9
Нюмыдское		75	6 (1)	32.9 (32.0)
Нюмыдское		75	27 (1)	33.2 (13.6)

Лесопатологическое обследование проведено на общей площади 67.5 га.

1. **Визуальное лесопатологическое обследование:** Ньюмыдское участковое лесничество, квартал 75 выдел 5; квартал 75 выдел 6 л/п 1; квартал 75 выдел 27 л/п 1.

Наземное



Дистанционное



1.1. На площади 67.5 га фактическая таксационная характеристика лесного насаждения соответствует (не соответствует) таксационному описанию (нужное подчеркнуть). Причины несоответствия _____

Список участков с выявленными несоответствиями приведен в приложении 1 к настоящему Акту.

1.2. Лесные насаждения с нарушенной и утраченной устойчивостью выявлены на площади _____ га:

Участковое лесничество	Урочище (дача)	Площадь, га		Причина ослабления (гибели)
		с нарушенной устойчивостью	с утраченной устойчивостью	
Итого				

Состояние обследованных лесных насаждений приведено в приложениях 1.1 – 1.4 к Акту в зависимости от метода проведения ЛПО.

1.3. В обследованных лесных участках прогнозируется:

Прогноз	Площадь, га
Ослабление лесных насаждений	
Усыхание лесных насаждений различной степени	
Развитие очагов вредных организмов	

1.4. Обнаружено загрязнение лесного участка отходами и выбросами: **промышленными** ☐
бытовыми ☐

Вид загрязнения	Размеры загрязнения			Объем, кубм	Площадь загрязнения, га
	длина, м	ширина, м	высота, м		

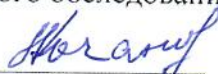
ЗАКЛЮЧЕНИЕ

Оценка текущего санитарного и лесопатологического состояния лесных насаждений, назначенные профилактические мероприятия по защите лесов, агитационные мероприятия: **В выделе № 5 на площади 21,9 га лесное насаждение здоровое, устойчивое (средневзвешенная категория состояния насаждения составляет 1,0), в выделе № 6 лесопатологический выдел 1 на площади 32,0 га лесное насаждение здоровое, устойчивое (средневзвешенная категория состояния насаждения составляет 1,0), в выделе № 27 лесопатологический выдел 1 на площади 13,6 га лесное насаждение здоровое, устойчивое (средневзвешенная категория состояния насаждения составляет 1,0). На основании пункта 26 Приказа Минприроды России от 16.09.2016 № 480 «Об утверждении порядка проведения лесопатологических обследований и формы акта лесопатологического обследования» при распределении деревьев по категориям состояния не учитывался старый сухостой (прекратившие жизнедеятельность, засохшие, но стоящие на корню деревья), выведенный из состава древостоя при последнем лесоустройстве. Назначение мероприятий по предупреждению распространения вредных организмов не требуется.**

Исполнитель работ по проведению лесопатологического обследования:

Ф.И.О. Кочанов А.И.

Подпись



Результаты проведения лесопатологического обследования лесных насаждений за август 2018 г.
(месяц)

Субъект Российской Федерации	Республика Коми	Лесничество (лесопарк)	Прутское
Участковое лесничество	Нюмьдское	Урочище (лесная дача)	

Номер квартала	Номер выдела	Площадь выдела, га	Целевое назначение лесов	Категория защитных лесов	Номер лесопатологического выдела	Площадь лесопатологического выдела, га	Таксационная характеристика лесного насаждения								Число деревьев на пробе, шт.	Распределение деревьев по категориям состояния, % от запаса												Признаки повреждения деревьев	Доля поврежденных деревьев, %	Причина ослабления, повреждения	Подлежит рубке, %	Вид	Назначенные мероприятия
							состав	попoлa	возрaст	средняя высота, м	средний диаметр, см	тип леса	полнoтa	бoнитeт		запас, куб. м/га	ослабленные	сильно ослабленные	усыхающие	свежий сухойстой	старый ветровал	свежий ветровал	старый сухойстой	свежий буреюм	старый буреюм	аварийные деревья							
1	2	3	4	5	6	7	8	9	10	11	12	13	14	15	16	17	18	19	20	21	22	23	24	25	26	27	28	29	30	31	32	0	34
75	5	21,9	2				8C2Б	С	45	13	16	СБР	0,5	3	90	100	100																
Итого								Б	45	12	12					20	100																
75	6	32,9	2		1	32,0	5C3Б2Е	С	45	8	10	СДМ	0,5	5	30	100	100																
Итого								Б	45	8	8					30	100																
Итого								Е	45	6	6					20	100																
75	27	33,2	2		1	13,6	4Б4Ос2С	Б	5	1		СБР	0,4	3	4	100	100																
Итого								Ос	5	1						70	100																
Итого								С	5	0,5						30	100																
Итого																200	100																

Показатели, не соответствующие таксационному описанию, отмечаются «*»

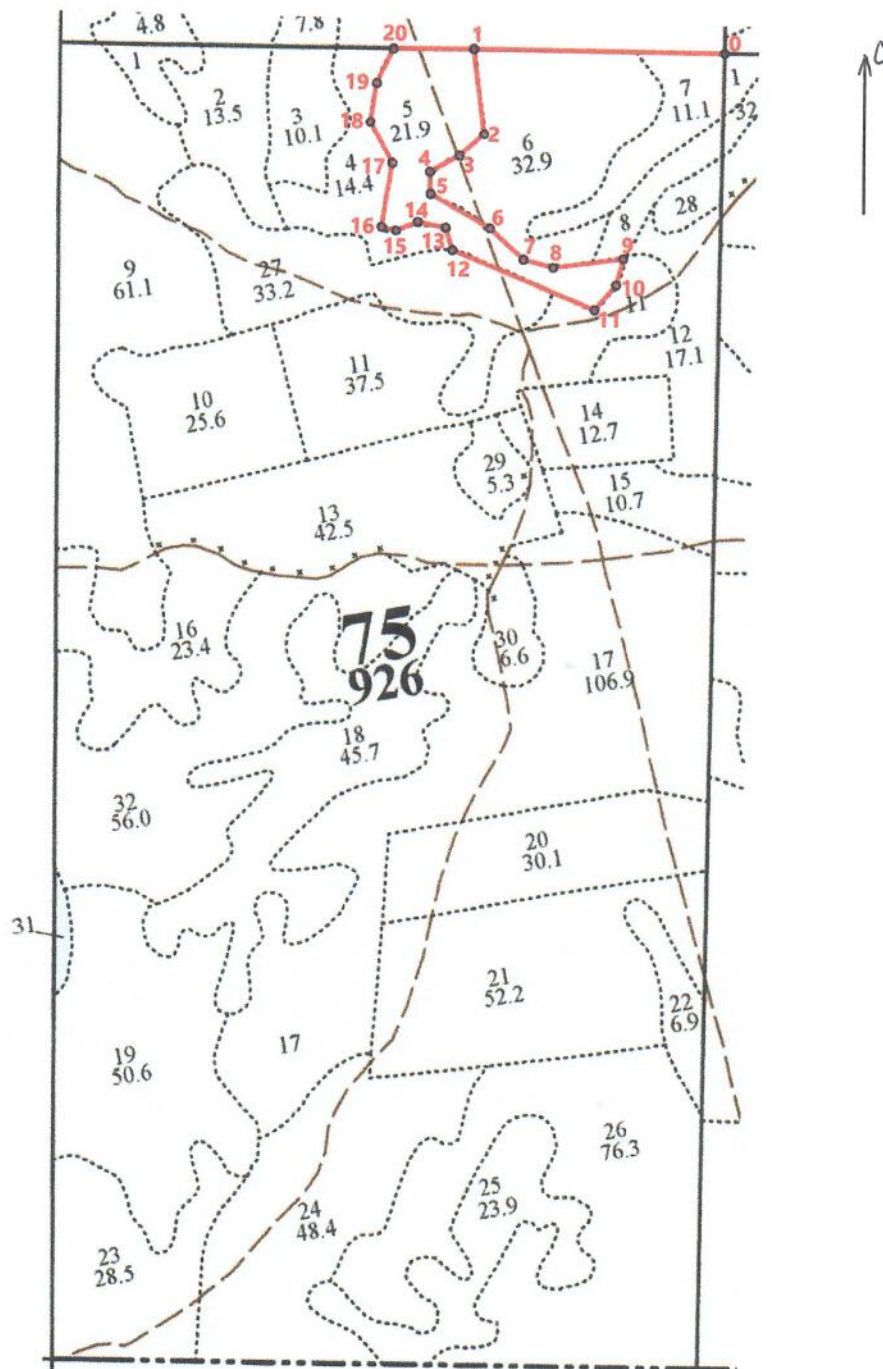
Исполнитель работ по проведению лесопатологического обследования:

Ф.И.О. _____ Кочанов А.И. _____ Подпись  _____

Дата составления документа 26.09.2019 _____ Телефон +79121513463 _____

Абрис участка

М 1:25000



№ выдела	Ленты (круговой площадки) перечета				
	№ ленты (площадки)	длина, м	ширина, м	радиус, м	площадь, га
5	-	-	-	-	-

Номера точек	Координаты	Румбы линий	Длина, м
0-1	N61° 07' 28.0" / E52° 55' 34.7"	ЮЗ 84° 30'	831.0
1-2	N61° 07' 33.0" / E52° 54' 41.7"	ЮВ 13° 00'	287.0
2-3	N61° 07' 23.7" / E52° 54' 40.6"	ЮЗ 43° 30'	108.0

3-4	N61° 07' 22.0" / E52° 54' 34.5"	ЮЗ 55°30'	111.0
4-5	N61° 07' 21.0" / E52° 54' 27.6"	ЮВ 8°00'	73.0
5-6	N61° 07' 18.6" / E52° 54' 26.9"	ЮВ 66°00'	227.0
6-7	N61° 07' 13.9" / E52° 54' 38.3	ЮВ 53°00'	152.5
7-8	N61° 07' 10.0" / E52° 54' 44.0"	ЮВ 81°00'	102.5
8-9	N61° 07' 08.6" / E52° 54' 50.2"	СВ 76°30'	234.0
9-10	N61° 07' 08.3" / E52° 55' 05.4"	ЮЗ 10°00'	92.0
10-11	N61° 07' 05.6" / E52° 55' 02.6"	ЮЗ 35°30'	108.0
11-12	N61° 07' 03.5" / E52° 54' 57.2"	СЗ 73°30'	509.5
12-13	N61° 07' 12.2" / E52° 54' 29.4"	СЗ 23°00'	78.0
13-14	N61° 07' 14.8" / E52° 54' 28.9"	СЗ 84°30'	94.0
14-15	N61° 07' 15.9" / E52° 54' 23.2"	ЮЗ 63°00'	77.0
15-16	N61° 07' 15.4" / E52° 54' 18.2"	СЗ 82°30'	49.0
16-17	N61° 07' 16.0" / E52° 54' 15.3"	СВ 3°30'	214.0
17-18	N61° 07' 22.6" / E52° 54' 20.2"	СЗ 34°30'	153.5
18-19	N61° 07' 27.1" / E52° 54' 17.1"	СВ 3°00'	132.5
19-20	N61° 07' 31.2" / E52° 54' 19.9"	СВ 19°30'	126.5
20-1	N61° 07' 34.6" / E52° 54' 24.8"	СВ 84°00'	266.0

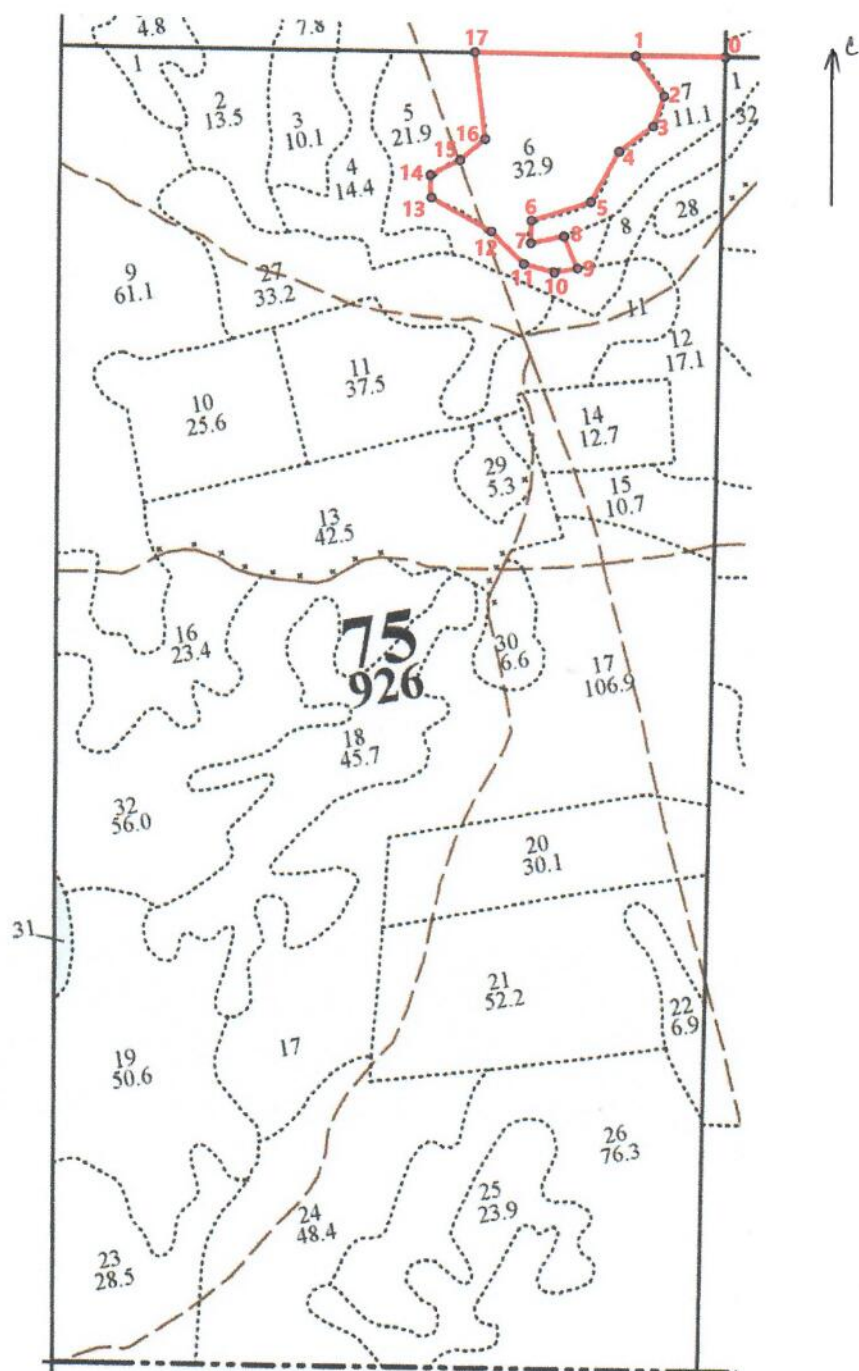
Условные обозначения: - участок проведения лесопатологического обследования
 Исполнитель работ по проведению лесопатологического обследования:

Ф.И.О. Кочанов А.И. Подпись 

Дата составления документа 26.08.2019 Телефон +79121513463

Абрис участка

М 1:25000



№ выдела	Ленты (круговой площадки) перечета				
	№ ленты (площадки)	длина, м	ширина, м	радиус, м	площадь, га
6 (1)	-	-	-	-	-

Номера точек	Координаты	Румбы линий	Длина, м
0-1	N61° 07' 28.1" / E52° 55' 34.7"	ЮЗ 84° 30'	298.0
1-2	N61° 07' 29.8" / E52° 55' 15.6"	ЮВ 41° 30'	162.0
2-3	N61° 07' 25.1" / E52° 55' 20.3"	ЮЗ 13° 30'	106.5

3-4	N61° 07' 22.1" / E52° 55' 16.7"	ЮЗ 47° 30'	140.5
4-5	N61° 07' 20.1" / E52° 55' 08.6"	ЮЗ 22° 30'	192.0
5-6	N61° 07' 15.3" / E52° 55' 00.7"	ЮЗ 66° 30'	207.5
6-7	N61° 07' 14.4" / E52° 54' 47.3"	ЮВ 4° 30'	75.5
7-8	N61° 07' 11.9" / E52° 54' 46.3"	СВ 72° 00'	112.0
8-9	N61° 07' 12.1" / E52° 54' 53.6"	ЮВ 29° 30'	113.5
9-10	N61° 07' 08.5" / E52° 54' 55.3"	ЮЗ 74° 00'	77.5
10-11	N61° 07' 08.6" / E52° 54' 50.2"	СЗ 81° 00'	105.0
11-12	N61° 07' 10.0" / E52° 54' 44.0"	СЗ 51° 30'	150.5
12-13	N61° 07' 13.9" / E52° 54' 38.4"	СЗ 67° 00'	228.5
13-14	N61° 07' 18.6" / E52° 54' 26.9"	СЗ 9° 00'	75.5
14-15	N61° 07' 21.0" / E52° 54' 27.6"	СВ 57° 00'	110.5
15-16	N61° 07' 22.0" / E52° 54' 34.6"	СВ 44° 00'	109.0
16-17	N61° 07' 23.8" / E52° 54' 40.6"	СЗ 13° 00'	288.5
17-1	N61° 07' 33.1" / E52° 54' 41.8"	СВ 85° 00'	532.5

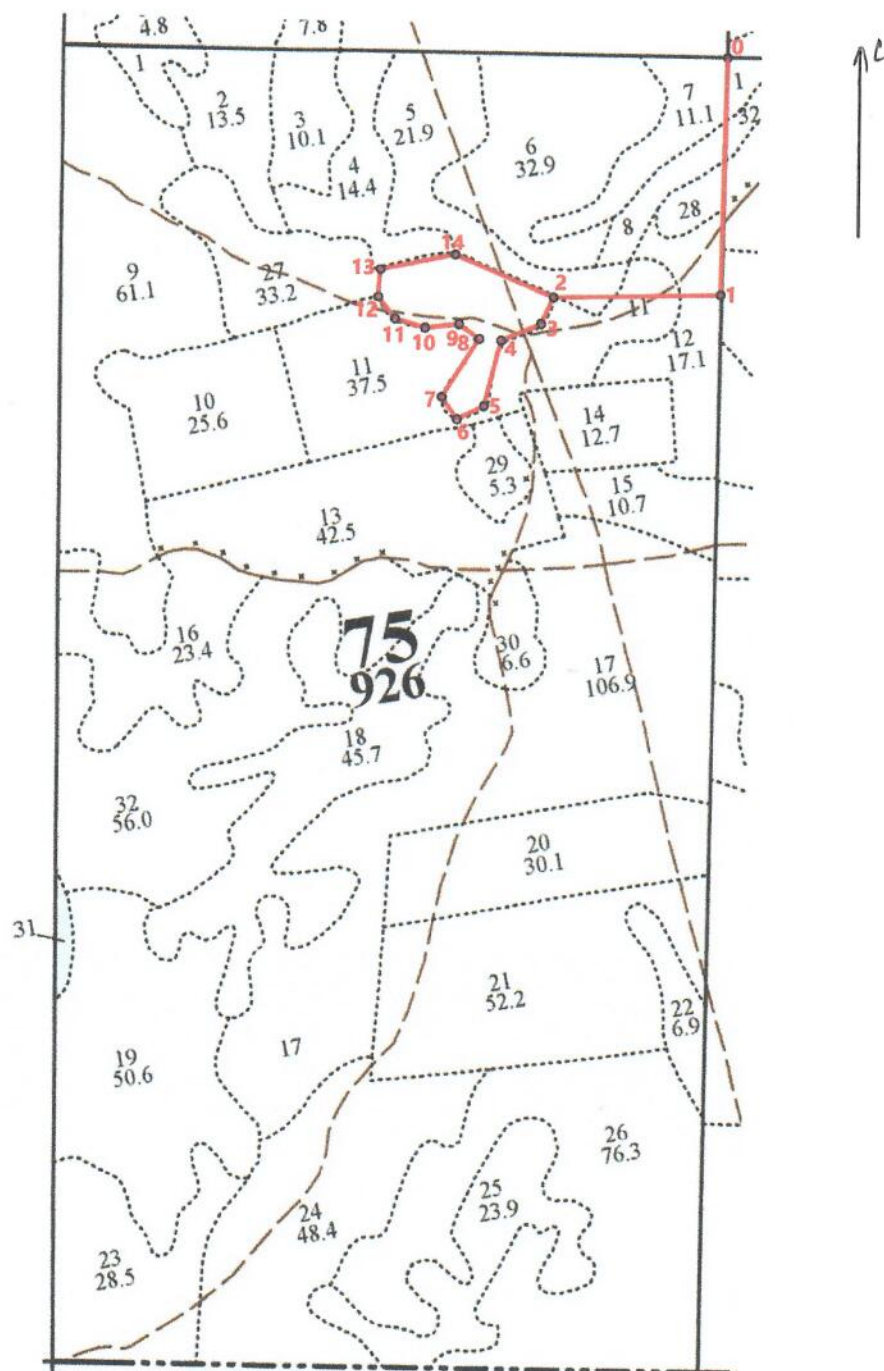
Условные обозначения: - участок проведения лесопатологического обследования
 Исполнитель работ по проведению лесопатологического обследования:

Ф.И.О. Кочанов А.И. Подпись 

Дата составления документа 26.09.2019 Телефон +79121513463

Абрис участка

М 1:25000



№ выдела	Ленты (круговой площадки) перечета				
	№ ленты (площадки)	длина, м	ширина, м	радиус, м	площадь, га
27 (1)	-	-	-	-	-

Номера точек	Координаты	Румбы линий	Длина, м
0-1	N61° 07' 28.0" / E52° 55' 34.7"	ЮВ 4° 30'	787.5
1-2	N61° 07' 03.3" / E52° 55' 24.2"	ЮЗ 83° 00'	554.0
2-3	N61° 07' 06.0" / E52° 54' 48.7"	ЮЗ 19° 30'	96.5

3-4	N61° 07' 03.4" / E52° 54' 44.9"	ЮЗ 61°00'	142.5
4-5	N61° 07' 02.4" / E52° 54' 35.8"	ЮЗ 9°00'	224.0
5-6	N61° 06' 55.8" / E52° 54' 29.7"	ЮЗ 58°00'	99.5
6-7	N61° 06' 54.9" / E52° 54' 23.4"	СЗ 40°30'	89.0
7-8	N61° 06' 57.5" / E52° 54' 21.0"	СВ 27°00'	229.0
8-9	N61° 07' 03.0" / E52° 54' 31.4"	СЗ 60°30'	83.5
9-10	N61° 07' 04.9" / E52° 54' 27.6"	ЮЗ 77°30'	113.5
10-11	N61° 07' 05.1" / E52° 54' 20.3"	СЗ 79°30'	103.5
11-12	N61° 07' 06.6" / E52° 54' 14.1"	СЗ 44°00'	91.0
12-13	N61° 07' 09.2" / E52° 54' 11.5"	СЗ 1°30'	90.5
13-14	N61° 07' 12.0" / E52° 54' 12.9"	СВ 72°30'	253.5
14-2	N61° 07' 12.3" / E52° 54' 29.4"	ЮВ 73°00'	354.5

Условные обозначения: - участок проведения лесопатологического обследования
 Исполнитель работ по проведению лесопатологического обследования:

Ф.И.О. Кочанов А.И. Подпись 

Дата составления документа 26.09.2019 Телефон +79121513463

№ выдела	Площадь	Состав. Подрост, подросток, покров, почва, рельеф, особенности выдела. Отметка о порослевом проиcхе. Наименование категорий незалес. земель. Хар. лесных угодий. Категория	Ярота	Высота	Элемент леса	Возраст	Высота	Диаметр	Класс	Группа	Бонитет	Тип леса	Полнота	Запас сыpосаpт. леса, км³			Запас на выделе, км³			Хозяйственные мероприятия			
														на I га	общий на выдел	в т.ч. по составу пород	сухостоя (старого)	редина	единиц. дер.		Захламленность общая	Захламленность ликвидная	
1	2	3	4	5	6	7	8	9	10	11	12	13	14	15	16	17	18	19	20	21	22	23	24
5	21.9	8С2Б	1	13	8С	45	13	16	3	4	3	СБР	0.5	90	1971	1577	1	438					438
					2Б	45	12	12				А2				394	3						
Повреждения насаждения.: Низовым пожаром, год - 2012, Сосна, Средняя поврежденность																							
6	32.9	5С3Б2Е	1	8	5С	45	8	10	3	3	5	СДМ	0.5	30	987	494	1	329					329
					3Б	45	8	8				А4				296	3						
					2Е	45	6	6								197	2						
Повреждения насаждения.: Низовым пожаром, год - 2012, Сосна, Средняя поврежденность																							
27	33.2	4Б4ОС2С	1	1	4Б	5	1		1	1	3	СБР	0.4	4	133	53		1660					664
					4ОС	5	1					А2				53							
					2С	5	0.5									27							
		Единичные деревья 10С	9	11	10С	45	11	12						10								332	
Повреждения насаждения.: Низовым пожаром, год - 2012, Сосна, Сильная поврежденность																							
Особенности.: Площадь прокашивается																							