

УТВЕРЖДАЮ:

Должность

Ф.И.О.

Дата

и.о. Филиппов
Иванов С.В.
24.03.2019.

Акт
лесопатологического обследования № 2019-19-4

лесных насаждений Прутского лесничества (лесопарка)
Республика Коми
(субъект Российской Федерации)

Способ лесопатологического обследования: 1. Визуальный ☒
2. Инструментальный ☐

Место проведения

Участковое лесничество	Урочище (дача)	Квартал (кварталы)	Выдел (выделы)	Площадь, га
Нюмыдское		63	41	26.2
Нюмыдское		63	42	3.7
Нюмыдское		63	50	6.0

Лесопатологическое обследование проведено на общей площади 35.9 га.

Примечание: арендатор – Общество с ограниченной ответственностью «Жешартский ЛПК» (ОГРН 1131121001010), договор аренды лесного участка № 1 от 20.02.2019, кадастровый номер участка: 11:07:0000000:96/9, 10, вид разрешенного использования: заготовка древесины.

1. Визуальное лесопатологическое обследование: Нюмыдское участковое лесничество, квартал 63 выдел 41; квартал 63 выдел 42; квартал 63 выдел 50.

Наземное



Дистанционное



1.1. На площади 35.9 га фактическая таксационная характеристика лесного насаждения соответствует (не соответствует) таксационному описанию (нужное подчеркнуть). Причины несоответствия _____

Список участков с выявленными несоответствиями приведен в приложении 1 к настоящему Акту.

1.2. Лесные насаждения с нарушенной и утраченной устойчивостью выявлены на площади _____ га:

Участковое лесничество	Урочище (дача)	Площадь, га		Причина ослабления (гибели)
		с нарушенной устойчивостью	с утраченной устойчивостью	
Итого				

Состояние обследованных лесных насаждений приведено в приложениях 1.1 – 1.4 к Акту в зависимости от метода проведения ЛПО.

1.3. В обследованных лесных участках прогнозируется:

Прогноз	Площадь, га
Ослабление лесных насаждений	
Усыхание лесных насаждений различной степени	
Развитие очагов вредных организмов	

1.4. Обнаружено загрязнение лесного участка отходами и выбросами: **промышленными** ☐
бытовыми ☐

Вид загрязнения	Размеры загрязнения			Объем, кубм	Площадь загрязнения, га
	длина, м	ширина, м	высота, м		

ЗАКЛЮЧЕНИЕ

Оценка текущего санитарного и лесопатологического состояния лесных насаждений, назначенные профилактические мероприятия по защите лесов, агитационные мероприятия: **В выделе № 41 на площади 26,2 га лесное насаждение здоровое, устойчивое (средневзвешенная категория состояния насаждения составляет 1,0), в выделе № 42 на площади 3,7 га лесное насаждение здоровое, устойчивое (средневзвешенная категория состояния насаждения составляет 1,0), в выделе № 50 на площади 6,0 га лесное насаждение здоровое, устойчивое (средневзвешенная категория состояния насаждения составляет 1,0). Назначение мероприятий по предупреждению распространения вредных организмов не требуется.**

Исполнитель работ по проведению лесопатологического обследования:

Ф.И.О. Кочанов А.И. Подпись Меранов

Результаты проведения лесопатологического обследования лесных насаждений за август 2019 г.
(месяц)

Субъект Российской Федерации Республика Коми Лесничество (лесопарк) Прутьское
Участковое лесничество Нюмьдское Урочище (лесная дача)

Номер квартала	Номер выдела	Площадь выдела, га	Целевое назначение лесов	Категория защитных лесов	Номер лесопатологического выдела	Площадь лесопатологического выдела, га	Таксационная характеристика лесного насаждения									Распределение деревьев по категориям состояния, % от запаса												Признаки повреждения деревьев	Доля поврежденных деревьев, %	Причина ослабления, повреждения	Подлежит рубке, %	Назначенные мероприятия			
							состав	порода	возраст	средняя высота, м	средний диаметр, см	тип леса	плотность	бонитет	запас, куб. м/га	Число деревьев на пробе, шт.	без признаков ослабления	ослабленные	сильно ослабленные	усыхающие	свежий сухостой	старый сухостой	свежий ветровал	старый ветровал	свежий бурелом	старый бурелом	аварийные деревья								
1	2	3	4	5	6	7	8	9	10	11	12	13	14	15	16	17	18	19	20	21	22	23	24	25	26	27	28	29	30	31	32	33	34		
63	41	26,2	2	нерестоохранные полосы лесов			10С	С	38	12	16	СЛИШ	0,6	4	100	100	100																	вид	площадь, га
Итого	42	3,7	2					10С	С	95	16	18	СЛИШ	0,6	4	150	100	100																	
63	50	6,0	1					10С	С	75	16	18	СЛИШ	0,6	4	150	100	100																	
Итого																	100	100																	

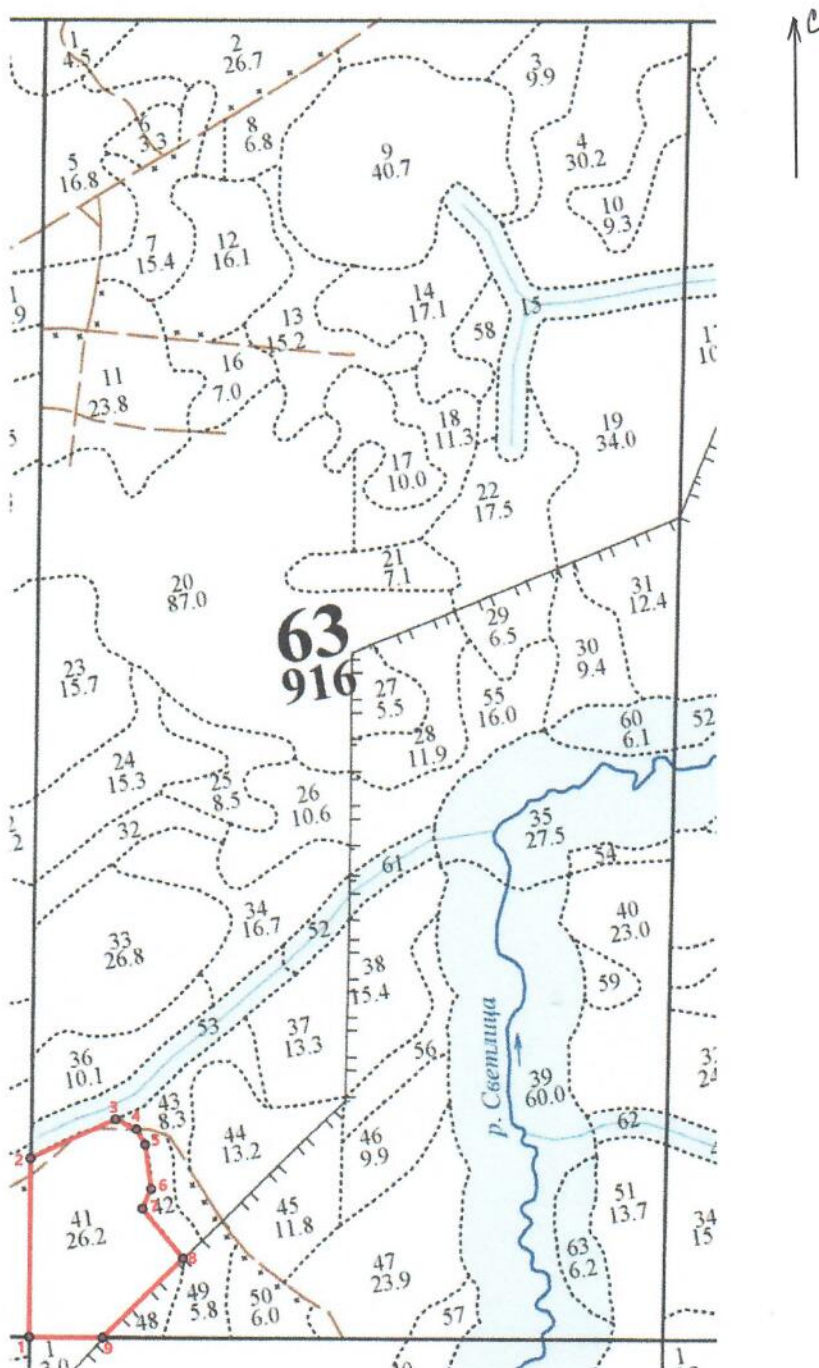
Показатели, не соответствующие таксационному описанию, отмечаются «*»

Исполнитель работ по проведению лесопатологического обследования:

Ф.И.О. Кочанов А.И. Подпись А.И. Кочанов
Дата составления документа 26.09.2019 Телефон +79121513463

Абрис участка

М 1:25000



№ выдела	Ленты (круговой площадки) перечета				
	№ ленты (площадки)	длина, м	ширина, м	радиус, м	площадь, га
41	-	-	-	-	-

Номера точек	Координаты	Румбы линий	Длина, м
1-2	N61° 07' 15.6" / E52° 57' 48.1"	СЗ 4° 30'	586.5
2-3	N61° 07' 34.0" / E52° 57' 55.9"	СВ 60° 00'	310.5
3-4	N61° 07' 36.4" / E52° 58' 16.4"	ЮВ 69° 00'	77.0

4-5	N61° 07' 34.8" / E52° 58' 20.6"	ЮВ 34°30'	60.0
5-6	N61° 07' 33.0" / E52° 58' 21.9"	ЮВ 12°30'	147.0
6-7	N61° 07' 28.3" / E52° 58' 21.4"	ЮЗ 19°30'	70.5
7-8	N61° 07' 26.5" / E52° 58' 18.6"	ЮВ 44°30'	212.0
8-9	N61° 07' 20.5" / E52° 58' 25.5"	ЮЗ 41°00'	374.0
9-1	N61° 07' 14.0" / E52° 58' 04.2"	ЮЗ 85°30'	242.5

Условные обозначения: - участок проведения лесопатологического обследования

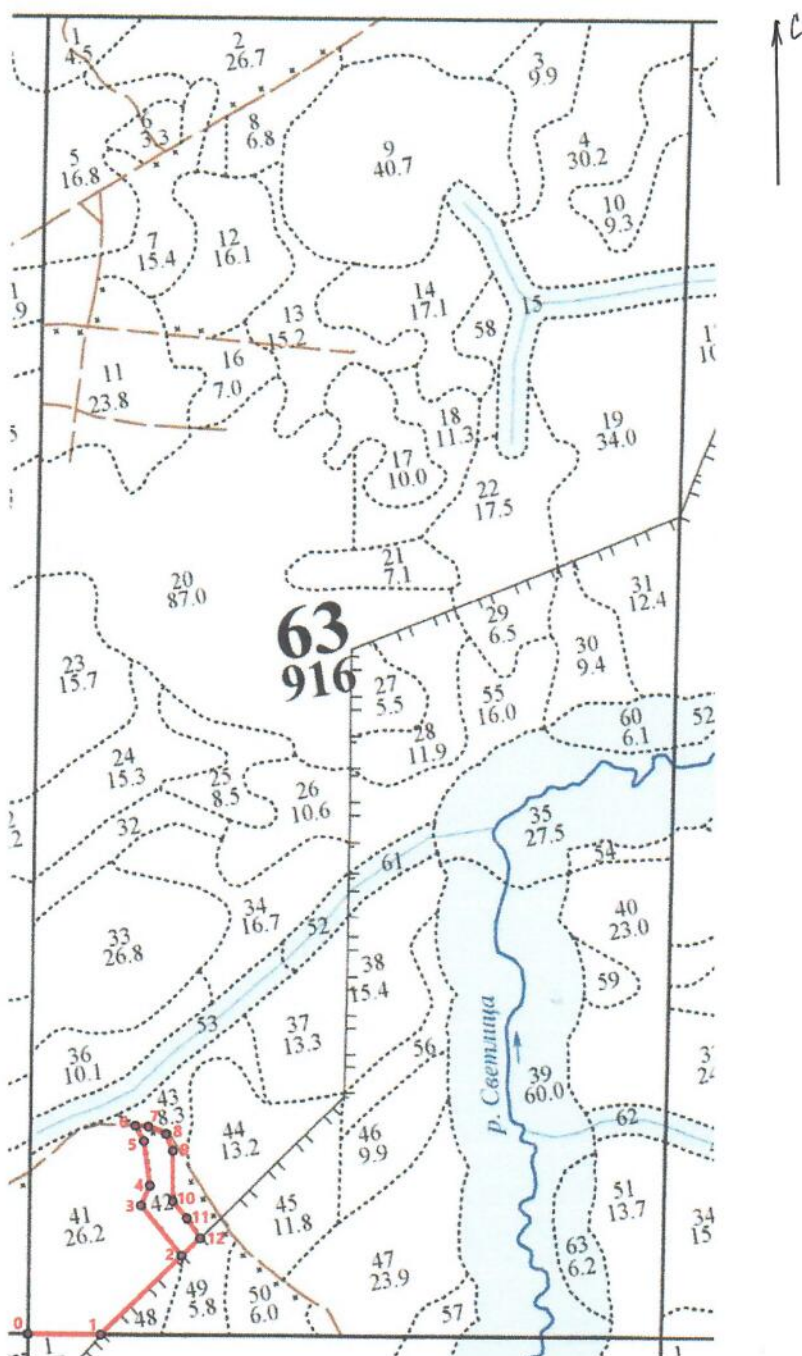
Исполнитель работ по проведению лесопатологического обследования:

Ф.И.О. Кочанов А.И. Подпись 

Дата составления документа 26.09.2019 Телефон +79121513463

Абрис участка

М 1:25000



№ выдела	Ленты (круговой площадки) перечета				
	№ ленты (площадки)	длина, м	ширина, м	радиус, м	площадь, га
42	-	-	-	-	-

Номера точек	Координаты	Румбы линий	Длина, м
0-1	N61°07'15.7" / E52°57'48.2"	СВ 85°.30'	242.5
1-2	N61°07'14.1" / E52°58'04.5"	СВ 41°.00'	373.5
2-3	N61°07'20.5" / E52°58'25.8"	СЗ 44°.00'	212.5

3-4	N61°07'26.6" / E52°58'18.8"	CB 19°30'	70.5
4-5	N61°07'28.4" / E52°58'21.7"	C3 12°30'	146.5
5-6	N61°07'33.1" / E52°58'22.3"	C3 34°30'	59.0
6-7	N61°07'34.9" / E52°58'20.8"	CB 89°00'	43.0
7-8	N61°07'34.5" / E52°58'23.8"	ЮВ 72°30'	63.5
8-9	N61°07'33.4" / E52°58'27.5"	ЮВ 27°30'	60.5
9-10	N61°07'31.5" / E52°58'28.2"	ЮВ 5°00'	163.0
10-11	N61°07'26.4" / E52°58'26.2"	ЮВ 45°00'	73.5
11-12	N61°07'24.3" / E52°58'28.6"	ЮВ 39°00'	78.5
12-2	N61°07'22.0" / E52°58'30.6"	ЮЗ 43°00'	84.5

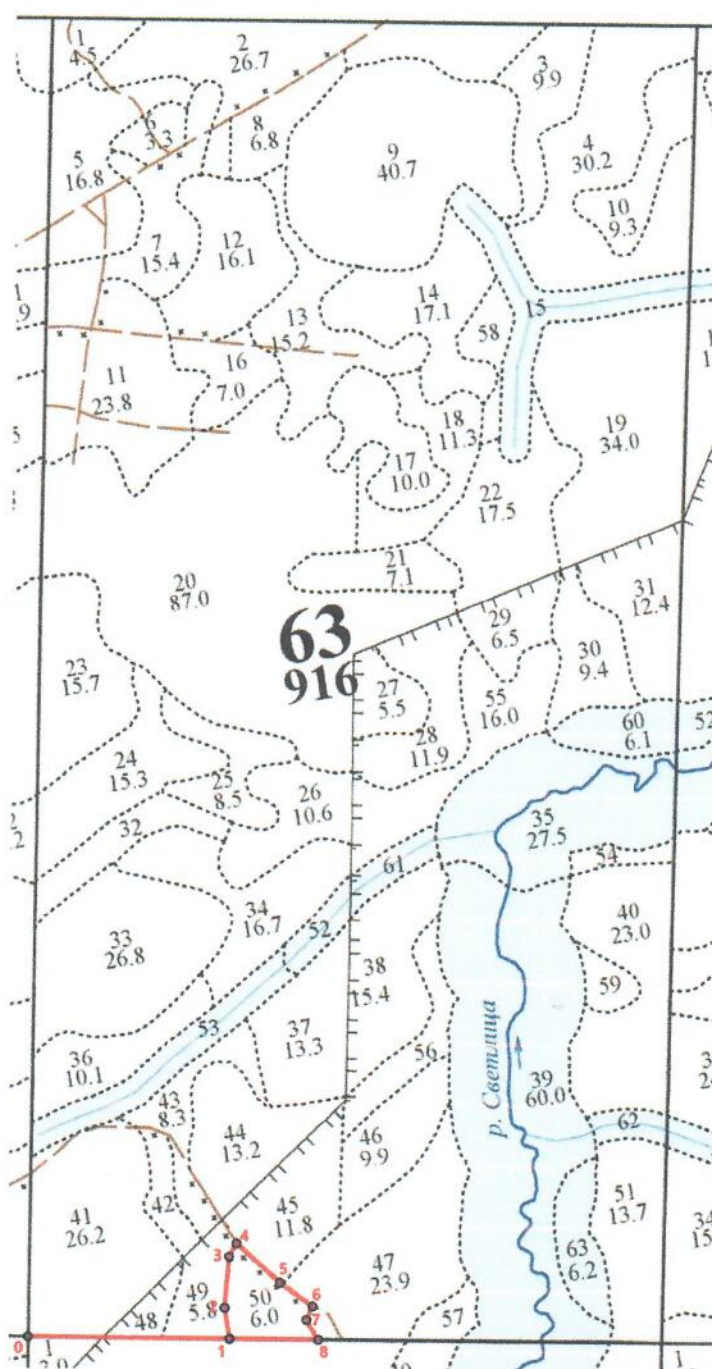
Условные обозначения: - участок проведения лесопатологического обследования
 Исполнитель работ по проведению лесопатологического обследования:

Ф.И.О. Кочанов А.И. Подпись 

Дата составления документа 26.09.2019 Телефон +79121513463

Абрис участка

М 1:25000



№ выдела	Ленты (круговой площадки) перечета				
	№ ленты (площадки)	длина, м	ширина, м	радиус, м	площадь, га
50	-	-	-	-	-

Номера точек	Координаты	Румбы линий	Длина, м
0-1	N61°07'15.6" / E52°57'48.6"	СВ 85°30'	669.5
1-2	N61°07'11.3" / E52°58'33.2"	СЗ 14°00'	104.0
2-3	N61°07'14.6" / E52°58'33.3"	СЗ 0°00'	165.0

3-4	N61°07'19.7" / E52°58'36.4"	CB 25°30'	49.5
4-5	N61°07'20.9" / E52°58'38.8"	ЮВ 54°00'	189.5
5-6	N61°07'16.1" / E52°58'46.7"	ЮВ 60°00'	132.5
6-7	N61°07'13.0" / E52°58'53.0"	ЮЗ 19°00'	49.5
7-8	N61°07'11.7" / E52°58'51.0"	ЮВ 36°00'	76.5
8-1	N61°07'09.4" / E52°58'52.7"	ЮЗ 85°30'	293.0

Условные обозначения: - участок проведения лесопатологического обследования

Исполнитель работ по проведению лесопатологического обследования:

Ф.И.О. Кочанов А.И. Подпись 

Дата составления документа 26.09.2019 Телефон +79121513463

Категория зашитности: Эксплуатационные леса!!

Участковое лесничество: Нюмыдское уч. л-во

Участковое лесничество: Нюмьдское уч. л-во																							
№ выдела	Площадь	Состав, подрост, подлесок, покров, почва, рельеф, особенности выдела. Отметка о порослевом происх. Наименование категорий незалес. земель. Хар. лесных земель	Ярус	Высота	Элемент	Возраст	Высота	Диаметр	Класс	Группа	Бонитет	Тип леса	Полнота	Запас сырост. леса, км			Класс	Запас на выделе, км					Хозяйственные мероприятия
														на 1 га	общий на выдел	в т.ч. по состав. породам		сухост. оя (старого)	редин	едини ч. дер	Захламленность общая	ликвид а	
1	2		4	5	6	7	8	9	10	11	12	13	14	15	16	17	18	19	20	21	22	23	24

41 26.2 Культуры лесные 10С

1 12 10 С 38 12 16 2 2 4 СЛИШ 0.6 2620 2620 1 262

42 3.7 10С

1 16 10 С 95 16 18 5 5 4 СЛИШ 0.6 150 555 555 1

Категория зашитности: Нерестоохранные полосы лесов

Участковое лесничество: Нюмыдское уч. л-во

Участковое лесничество: Нюмдыское уч. д-во																							
Категория зашитности: Нерестроохранные полосы лесов																							
№ выдела	Площадь	Состав. Подрост, подросток, покров, почва, рельеф, особенности выдела. Отметка о порослевом происх. Наименование категорий незалес. земель. Хар. лесных земель.	Ярус	Высота	Элемент леса	Возраст	Высота	Диаметр	Класс	Группа	Бонитет	Тип леса	Полнота	Запас сырост. леса, км			Класс	Запас на выделе, км				Хозяйственные мероприятия	
														на 1 га	общий на выдел	в т.ч. по состав. породам		сухост. оя (старого)	редин	едини ч. дер	Захламленность общая		ликвидация
1	2		4	5	6	7	8	9	10	11	12	13	14	15	16	17	18	19	20	21	22	23	24

50 6 10С

1 16 10 С 75 16 18 4 3 4 СЛИШ 0.6 150 900 900 1

подрост: 10С; (5); 0.5 м; 5 тыс.шт/га