

Согласовано:
Начальник Управления
лесного хозяйства

« » Зыков Н.Н.
2020 года
(дата согласования)

ПРОЕКТ искусственного лесовосстановления (лесоразведения)

создание лесных культур

(создание лесных культур / дополнение лесных культур)

на участке № 1 / 2020 год

ГУ «Койгородское лесничество»

Палаузское участковое лесничество аренда АО «Монди СЛПК»

1. № квартала 216 № выдела 2,3,6,10.
2. Площадь участка, га Собщ.39,1га / Сэксп. 32,0 га
3. Исходные данные для проектирования: План участка, масштаб 1:10000 (прилагается к Проекту)
- 3.1 Категория площади лесовосстановления вырубка - лето 2019 года
лесоразведения вырубка, гарь, иная (год, месяц)
осушенные болота, рекультивируемые земли, земли из-под сельхозпользования, овраги, иные
- 3.2 Исходный породный состав участка лесовосстановления, % в-2 5С4Б1Ос,
в-3 7С2Б1Ос, в-6 9С1Б+Ос, в-10 5С3Б2Ос
- 3.3 Количество пней, тыс.шт/га 0,8 : всего 25,6
- 3.4 Захламленность слабая
отсутствует, слабая, средняя, сильная
- 3.5 Завалуненность отсутствует
слабая, средняя, сильная, иные препятствия
- 3.6 Лесорастительные условия:
- 3.6.1 Рельеф равнинный
- 3.6.2 Почвы супесчаная
тип, степень увлажнения, механический состав
- 3.6.3 Группа типов леса С БР
- 3.6.4 Тип условий местопроизрастания А₂
- 3.6.5 Степень задернения почвы слабая
слабая, средняя, сильная
- 3.6.6 Поврежденность почвы участка (степень) слабая
слабая, средняя, сильная
- 3.6.6.1 Сильные повреждения почвы, % от общей площади -
- 3.7 Характеристика сохраненного подроста главных (целевых) пород:
- 3.7.1 Средний возраст подроста, лет -
- 3.7.2 Жизнеспособность подроста -
жизнеспособный, нежизнеспособный
- 3.7.3 Количество тыс. шт/га: - всего - в т.ч. по породам -
- 3.7.4 Категория густоты -
редкий, средний, густой

- 3.7.5 Средняя высота подроста, м -
- 3.7.6 Категория по крупности -
мелкий, средний, крупный
- 3.7.7 Встречаемость подроста, % -
- 3.7.8 Распределение по площади -
равномерное, неравномерно, групповое
- 3.7.9 Состояние подроста -
удовлетворительное, неудовлетворительное, проектируемые мероприятия по улучшению
- 3.7.10 Соответствие лесорастительным и иным условиям:
соответствует – замена не требуется
соответствует - замена не требуется, не соответствует - требуется замена главной породы
- 3.8 Характеристика подроста сопутствующих древесных пород, кустарника:
порода - количество, шт/га - средняя высота, м -
- 3.9 Допустимые параметры нежелательных (малоценных) пород: порода -
количество, шт/га - средняя высота, м -
- 3.10 Семенные деревья стена леса, С 2-3 шт/га
порода, источник: одиночные (шт/га), куртины, полосы, стены леса
- 3.11 Пни пород деревьев, возобновляющихся вегетативно, тыс.шт/га 0.2
4. Проектируемый породный состав 10С
в возрасте отнесения к покрытым лесной растительностью землям, ед.
5. Вид проектируемого лесного насаждения для лесоразведения -
6. Культивируемые породы деревьев, тыс. шт/га: всего сосна 2,2
в т.ч. главных (целевых) 70,4 сопутствующих -
7. Срок лесовосстановления (лесоразведения) май-сентябрь 2020г. – по октябрь 2029г.
начало, окончание (месяц, год)
8. Технология лесовосстановления, лесоразведения:
- 8.1 Планировка, террасирование, регулирование гидрологического режима и другое (для лесоразведения) -
- 8.2 Расчистка участка без корчевки пней
полосная, с корчевкой (без корчевки) пней, сплошная
- расстояния между центрами полос - м, ширина полос - м
- 8.3 Обработка почвы: посадочное, посевное место микроповышения, экскаватором
оса, борозда, иное
- размеры посадочного, посевного места:
ширина 1,0*2,0 м, глубина (или высота) от поверхности необработанной почвы 15-30 см,
расстояния между центрами рядов посадочных, посевных мест 1,8-2,0 м,
общая протяженность рядов посадочных, посевных мест, микроповышений 800-1200 шт/га
срок обработки почвы сентябрь 2019 - месяц, год
- 8.4 Метод создания посадка трубой «Поттипутки» май-сентябрь 2020 года
посадка/ посев (месяц, год)
9. Характеристика посадочного материала сеянцы С-обыкн.ЗКС, 1год, hств 10-12см, dкор.ш.- 2мм.
род, вид, материал (сеянцы, саженцы – селекционная категория)
паспорт № - сертификат № -
семян происхождения), возраст (лет), размеры стволика (высота, диаметр корневой шейки)
10. Характеристика посевного материала -
род, вид, материал, класс качества, селекционная категория, место сбора семян
11. Предпосевная подготовка семян -
снегование, стратификация, обработка фунгицидами, иная
12. Норма высева в пересчете на семена 1 класса - кг/га
13. Размещение семян при посеве -

строчками, лунками, иное

14. Схема размещения посадочных, посевных мест, расстояния: между рядами 1,8*2,0 м.
на одно микроповышение высаживается 2-3 сеянца с ЗКС 0,6-0,95 м.
15. Густота посадки, посева (количество посадочных, посевных мест) 2,2 тыс. шт/га;
16. Видовой состав культивируемых пород, ед. 10 С в т.ч. главная (ые) сосна,
сопутствующая (ие) -
17. Схема смешения пород С-С-С-С
18. Проектируемая норма дополнения: количество посадочных (посевных) мест, тыс.шт/га
- площадь, га по необходимости, до нормативной
19. Агротехнический уход: Количество, раз по мере надобности
годы -
- Технология уничтожение нежелательной растительности безрыхления почвы, оправка сеянцев.
сплошное уничтожение растительности срезанием (прикатыванием) с рыхлением (без рыхления) почвы на полосах (в междурядьях), иная
20. Борьба с вредителями, болезнями леса -
перечень мероприятий, объем работы -
21. Повышение устойчивости к лесным пожарам -
перечень мероприятий, объем работы -
22. Иные мероприятия (огораживание и др.) по необходимости
перечень мероприятий, объем работы -
- Потребность в посадочном (посевном) материале: на 1 га 2,02 тыс.шт.(кг)
всего 64,0 70,4 тыс.шт. (кг), в т.ч. для дополнения, тыс.шт. (кг) -
24. Проектируемые показатели оценки качества восстанавливаемых лесов
- Приживаемость лесных культур, %: 1 год 91 3 год 88
- Характеристика созданного молодняка при отнесении к землям, покрытым лесной
растительностью: количество деревьев главных (целевых) пород, не менее тыс.шт/га, всего
не менее 2,02 в т.ч по породам Сосна 2,2 тыс. шт/га
- Соотношение средних высот деревьев культивируемых пород и естественно
возобновившихся нежелательных пород, 1/0,5
25. Намечаемые сроки обследования, годы 2020, 2022, 2024
26. Проектируемый возраст (год) перевода в покрытые лесной растительностью земли 2029

К Проекту прилагается:

1. План участка, в масштабе с инструментальной съемкой и привязкой к квартальной сети – 1 экз.

Исполнитель: инженер
АО «Монди СЛПК»


подпись

Коваленко И.В.
Ф.И.О

« » 2020 г.

Главный лесничий (главный государственный
инспектор по охране леса)
ГУ «Койгородского лесничества»


подпись

Богенс А.Г.
Ф.И.О

« 05 » 03 2020 г.

Согласовано:

уч. лесничий Палаузское уч. лес-ва
должность


подпись

Лаптев С.Г.
Ф.И.О

« 05 » 03 2020 г.

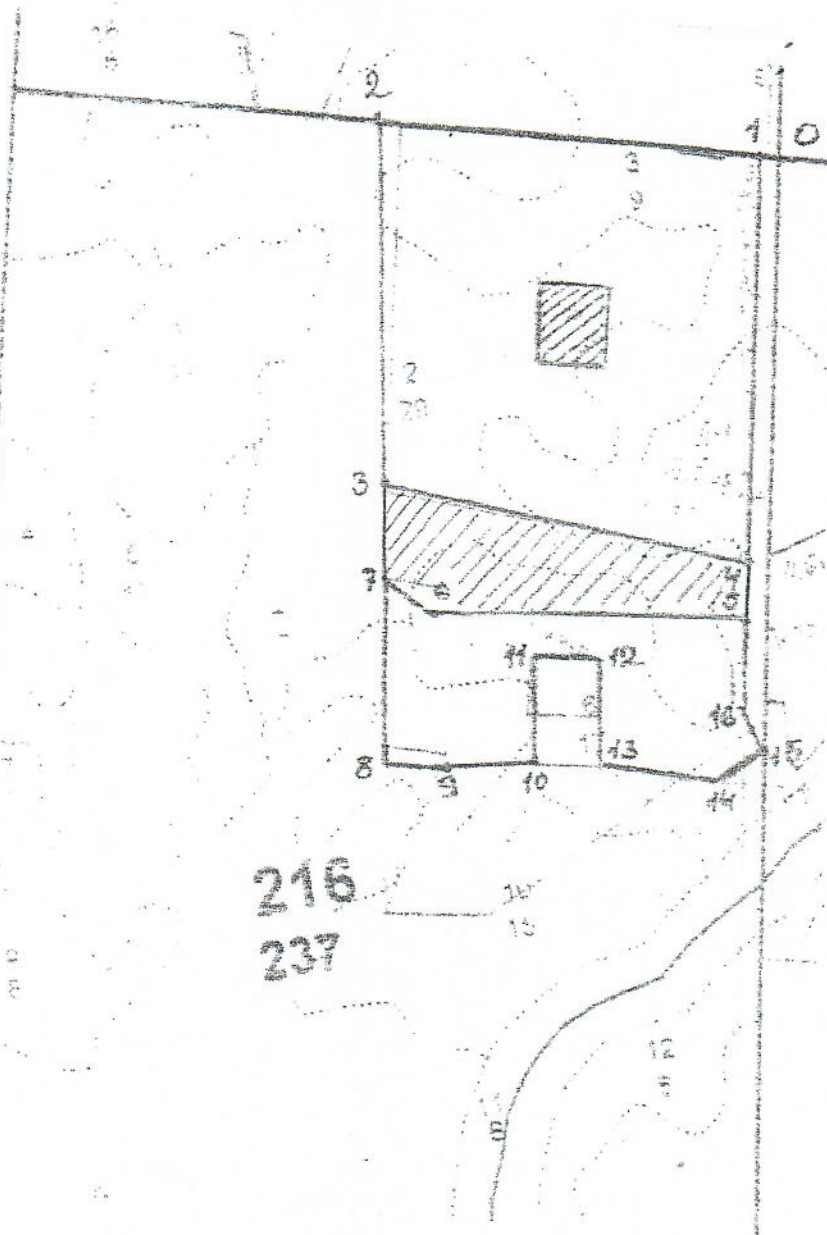
Инженер по лесовосстановлению


Подпись

Рублева М.А.
Ф.И.О.

Абрис

Создания Лесных культур на 2020 год.
в кв. - 216 на площади - 32.0 га
Палаузского участкового лесничества
ГУ "Койгородское лесничество"
Масштаб 1:10000



№ точки	Широта	Долгота
13	N 60°30 07.9	E 050°28 24.7
14	N 60°30 08.9	E 050°28 38.3
15	N 60°30 07.5	E 050°28 39.1
16	N 60°30 10.2	E 050°28 36.5

Н.Э.П. S-6,1га
В-2 2.8га
В-6 3.3га

№ точки	Углы румба	Расст. м.
3-4	89	495
4-5	171	83
5-6	259	414
6-7	275	81
7-8	350	146

Кв - 216 д - 1 S = 39.1 / 32.0 га.
В. - 2 S = 17,8 / 14,1 га.
В. - 3 S = 8,9 / 8,8 га.
В. - 6 S = 9,3 / 6,0 га.
В. - 10 S = 3,1 / 3,1 га.

№ точки	Углы румба	Расст. м.
0-1	264	22
1-2	264	498
2-3	170	464
3-4	89	495
4-1	351	507
4-5	351	83
5-6	259	414
6-7	275	81
7-8	170	230
8-9	81	80
9-10	76	109
10-11	350	140
11-12	81	100
12-13	170	140
13-14	82	181
14-15	46	52
15-16	336	86
16-5	351	107

№ точки	Координаты
0	N 60°30 32.2 E 050°28 47.5
1	N 60°30 32.4 E 050°28 46.6
2	N 60°30 35.8 E 050°28 14.1
3	N 60°30 20.7 E 050°28 09.6
4	N 60°30 16.2 E 050°28 40.9
5	N 60°30 13.6 E 050°28 40.0
6	N 60°30 15.4 E 050°28 13.0
7	N 60°30 16.4 E 050°28 08.2
8	N 60°30 09.3 E 050°28 06.2
9	N 60°30 08.9 E 050°28 11.3
10	N 60°30 08.5 E 050°28 18.5
11	N 60°30 12.7 E 050°28 19.5
12	N 60°30 12.1 E 050°28 25.7

Отвод произвёл:
Копию получил Лесничий

А.И. Иванова