

Согласовано:

« \_\_\_\_\_ » \_\_\_\_\_ 20 \_\_\_\_ года  
(дата согласования)

## ПРОЕКТ искусственного лесовосстановления (лесоразведения)

### создание лесных культур

(создание лесных культур / дополнение лесных культур)

на участке № 5 / 2020 год

ГУ «Летское лесничество»

Ловлинское участковое лесничество аренда АО «Монди СЛПК»

1. № квартала 47 № выдела 4.6.7. (дел.5)
2. Площадь участка, га общ.21,9, экс. 20,4
3. Исходные данные для проектирования: План участка, масштаб 1:10000 (прилагается к Проекту)
- 3.1 Категория площади лесовосстановления вырубка - октябрь 2018 года  
лесоразведения вырубка, гарь, пня (год, месяц)  
осушенные болота, рекультивируемые земли, земли из-под сельскохозяйственного использования, овраги, иные
- 3.2 Исходный породный состав участка лесовосстановления, % 6Е1СЗБ
- 3.3 Количество пней, тыс.шт/га 0,5 : всего 10,2
- 3.4 Захламленность слабая  
отсутствует, слабая, средняя, сильная
- 3.5 Завалуненность отсутствует  
слабая, средняя, сильная, иные препятствия
- 3.6 Лесорастительные условия:
- 3.6.1 Рельеф равнинный
- 3.6.2 Почвы сильно подзолистые, свежие  
тип, степень увлажнения, механический состав
- 3.6.3 Группа типов леса Е.чер.
- 3.6.4 Тип условий местопроизрастания ВЗ, ЧС
- 3.6.5 Степень задернения почвы средняя  
слабая, средняя, сильная
- 3.6.6 Поврежденность почвы участка (степень) слабая  
слабая, средняя, сильная
- 3.6.6.1 Сильные повреждения почвы, % от общей площади -
- 3.7 Характеристика сохраненного подроста главных (целевых) пород:
- 3.7.1 Средний возраст подроста, лет -
- 3.7.2 Жизнеспособность подроста -  
жизнеспособный, нежизнеспособный
- 3.7.3 Количество тыс. шт/га: - всего - в т.ч. по породам -
- 3.7.4 Категория густоты -  
редкий, средний, густой
- 3.7.5 Средняя высота подроста, м -
- 3.7.6 Категория по крупности -  
мелкий, средний, крупный
- 3.7.7 Встречаемость подроста, % -

на одно микроповышение высаживается 2-3 сеянца с ЗКС: 0,6-0,95 м.

15. Густота посадки, посева (количество посадочных, посевных мест) 2,0 тыс. шт/га;

16. Видовой состав культивируемых пород, ед. 10 С в т.ч. главная (ые) сосна,  
сопутствующая (ие) -

17. Схема смешения пород С-С-С-С

18. Проектируемая норма дополнения: количество посадочных (посевных) мест, тыс.шт/га  
- площадь, га по необходимости

19. Агротехнический уход: Количество, раз по мере надобности  
годы

Технология -  
сплошное уничтожение растительности срезанием (прикапыванием) с рыхлением (без рыхления) почвы на полосах (в междурядьях), иная

20. Борьба с вредителями, болезнями леса -  
перечень мероприятий, объем работы

21. Повышение устойчивости к лесным пожарам -  
перечень мероприятий, объем работы

22. Иные мероприятия (огораживание и др.) -  
перечень мероприятий, объем работы

Потребность в посадочном (посевном) материале: на 1 га 2,0 тыс.шт.(кг)  
всего 40,8 тыс.шт. (кг), в т.ч. для дополнения, тыс.шт. (кг) -

24. Проектируемые показатели оценки качества восстанавливаемых лесов

Приживаемость лесных культур, %: 1 год 95 3 год 89

Характеристика созданного молодняка при отнесении к землям, покрытым лесной  
растительностью: количество деревьев главных (целевых) пород, не менее тыс.шт/га, всего  
не менее 2,0 в т.ч по породам Сосна 2 тыс. шт/га

Соотношение средних высот деревьев культивируемых пород и естественно  
возобновившихся нежелательных пород. 1/0,5

25. Намечаемые сроки обследования, годы 2020, 2022, 2024

26. Проектируемый возраст (год) перевода в покрытые лесной растительностью земли 2029

### К Проекту прилагается:

1. План участка, в масштабе с инструментальной съемкой и привязкой к квартальной сети – 1 экз.

Исполнитель: \_\_\_\_\_  
должность

[подпись]  
подпись

[подпись]  
Ф.И.О

«  »    20 г.

Главный лесничий (главный государственный  
инспектор по охране леса)  
ГУ «Летского лесничества»

проект проверки инспектор И.В. Жар-  
подпись

Кетов С.В.  
Ф.И.О

«  »    20 г.

Согласовано:  
участковым лесничим Ловлинского уч. лесничества [подпись]



**Абрис участка,  
подготовки почвы под лесные культуры будущего года  
для АО «Монди СЛПК»**

Республика Коми  
(субъект Российской Федерации)

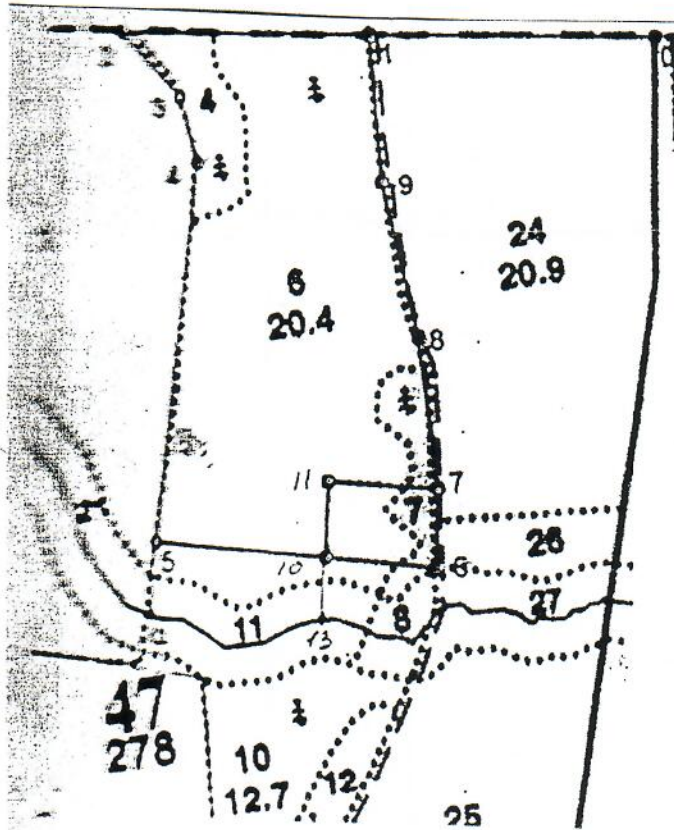
Лесничество

Летское

Участковое лесничество

Ловлинское

Масштаб 1:10000 Квартал № 47; дел. № 5; выдел. 4,6,7, Площадь 21,9/20,4 га.



Экспликация объекта				
Номера точек	Направление румбы (азимуты) линий		Длина линий	
привязка				
0-1	261		388	
Лесосека				
№ лесосеки	Площадь лесосеки, га	№ точек	Направление румбы (азимуты) линий	Длина линий, м
5	20,4	1-2	261	338
		2-3	127	120
		3-4	155	91
		4-5	177	510
		5-6	86	382
		6-7	351	104
		7-8	343	203
		8-9	337	215
		9-1	345	199
биотоп	1,5	6-10	266	150
		10-11	353	100
		11-7	84	147
		7-6	171	164

граница участка

« \_\_\_\_ » \_\_\_\_\_ 2019 г. исполнитель:

  
подпись

Пашнина Л.В.  
Ф.И.О.

*ОАО «Монди СЛПК»*

