

Согласовано:  
Начальник управления  
лесного хозяйства  
Н.Н.Зыков  
2020 год

## ПРОЕКТ Искусственного лесовосстановления

создание лесных культур  
на участке № 1/ 2020 год  
ГУ «Сторожевское лесничество» Кересского участкового лесничество

Аренда АО «Монди СЛПК» по договору № 1 от 30.06.2008г.

1. № квартала 54 д.5 № выдела 43-2,1га., 45-4,9га., 46-2,1га.
2. Площадь участка, га. 9,1
3. Исходные данные для проектирования: План участка, масштаб 1:25000 (прилагается к Проекту)
- 3.1 Категория площади лесовосстановления вырубка 2018 лесн./декл. б/н от 25.08.17г.  
лесоразведения \_\_\_\_\_  
вырубка, гарь, иная (год, месяц)
- осушенные болота, рекультивируемые земли, земли из-под сельхозпользования, овраги, иные
- 3.2 Исходный породный состав участка лесовосстановления, 5Е2Б3Ос ед.С
- 3.3 Количество пней, тыс.шт./га 0,423 : всего 3,85
- 3.4 Захламленность \_\_\_\_\_  
слабая  
отсутствует, слабая, средняя, сильная
- 3.5 Завалуненность, \_\_\_\_\_  
отсутствует  
слабая, средняя, сильная, иные препятствия
- 3.6 Лесорастительные условия:
- 3.6.1 Рельеф равнинный
- 3.6.2 Почва песчаные с прослойками супеси и суглинка, свежая  
тип, степень увлажнения, механический состав
- 3.6.3 Группа типов леса Ечр св
- 3.6.4 Тип условий местопроизрастания В2
- 3.6.5 Степень задернения почвы \_\_\_\_\_  
слабая, средняя, сильная
- 3.6.6 Поврежденность почвы участка (степень) \_\_\_\_\_  
слабая, средняя, сильная
- 3.6.6.1 Сильные повреждения почвы, % от общей площади \_\_\_\_\_
- 3.7 Характеристика сохраненного подроста главных (целевых) пород: отсутствует
- 3.7.1 Средний возраст подроста, лет \_\_\_\_\_
- 3.7.2 Жизнеспособность подроста \_\_\_\_\_  
жизнеспособный, нежизнеспособный
- 3.7.3 Количество тыс.шт./га: \_\_\_\_\_ всего \_\_\_\_\_ в т.ч. по породам \_\_\_\_\_
- 3.7.4 Категория густоты \_\_\_\_\_  
редкий, средний, густой
- 3.7.5 Средняя высота подроста, м \_\_\_\_\_
- 3.7.6 Категория по крупности \_\_\_\_\_  
мелкий, средний, крупный
- 3.7.7 Встречаемость подроста, % \_\_\_\_\_



3.7.8 Распределение по площади

равномерное, неравномерно, групповое

3.7.9 Состояние подроста

удовлетворительное, неудовлетворительное, проектируемые мероприятия по улучшению

3.7.10 Соответствие лесорастительным и иным условиям:

не соответствует - требуется замена главной породы (Правила лесовосстановления прил.34)

соответствует - замена не требуется, не соответствует - требуется замена главной породы

3.8 Характеристика подроста сопутствующих древесных пород, кустарника:

порода количество, шт./га средняя высота, м

3.9 Допустимые параметры нежелательных (малоценных) пород: порода  
количество, шт./га средняя высота, м

3.10 Семенные деревья стены леса порода, источник:  
одиночные (шт./га), куртины, полосы, стены леса

3.11 Пни пород деревьев, возобновляющихся вегетативно, тыс.шт./га -

4. Проектируемый породный состав 10С в возрасте 10 лет

в возрасте отнесения к покрытым лесной растительностью землям, ед.

5. Вид проектируемого лесного насаждения для лесоразведения

6. Культивируемые породы деревьев уч.1 С 2,040 тыс.шт./га. уч.2 С 2,016 тыс.шт./га., Всего  
уч.1С 11,12 тыс.шт. в т.ч. главных (целевых) С 11,12тыс.шт. сопутствующих -

Уч.2 С 7,36 тыс.шт. в т.ч. главных (целевых) С 7,36 тыс.шт. сопутствующих -

7. Срок лесовосстановления 05-06.2020-09.2029

начало, окончание (месяц, год)

8. Технология лесовосстановления: создание искусственного лесного насаждения методом  
посадки семян с закрытой корневой системой.

8.1 Планировка, террасирование, регулирование гидрологического режима и другое (для  
лесоразведения)

8.2 Расчистка участка полосная с корчевкой пней бульдозером ДЖОН-ДИР 850L

полосная, с корчевкой (без корчевки) пней, сплошная

расстояния между центрами полос уч.1 9,8м, уч.2 10,3м., ширина полос уч.1 3,8м. уч.2 4,1м.

8.3 Обработка почвы: посадочное место нарезка борозд плугом ПЛ1-1 на базе ТЛТ-100

полоса, борозда, иное

размеры посадочного места:

ширина 50см, глубина (или высота) от поверхности необработанной почвы 15-20см,

расстояния между центрами рядов посадочных мест уч.1 4,9м., уч.2 5,2м. направление посадки

уч.1 С-Ю; уч.2 З-В.

общая протяженность рядов посадочных мест уч.1 1,3км/га, уч.2 1,0км/га

срок обработки почвы 08. 2019 месяц, год

8. Метод создания посадка лесных культур май-июнь 2020г., вручную, посадочная труба  
РОТТИРUTCI 50мм.

посадка/ посев (месяц, год)

9. Характеристика посадочного материала стандартные сеянцы сосны с закрытой корневой  
системой, 2-х летние, d-2мм, h-12см., с питомника АО «Монди СЛПК»

род, вид, материал (сеянцы, саженцы - селекционная категория) семян происхождения, возраст (лет), размеры стволика (высота, диаметр  
корневой шейки)

паспорт посадочного материала № от кем выдан

10. Схема размещения посадочных мест, расстояния: между рядами уч.1 4,9м. шаг посадки в  
рядах 1,0 м., уч.2 между рядами 5,2м. шаг посадки в рядах 0,95м.

11. Густота посадки(количество посадочных мест) уч.1 2040шт./га., уч.2 2016шт./га.

12. Видовой состав культивируемых пород, ед. 10С

в т.ч. главная (ые) 10С

сопутствующая (ие)



13. Схема смешения пород С-С-С-С  
С-С-С-С

14. Проектируемая норма дополнения: количество посадочных мест, тыс.шт./га по итогам осенней инвентаризации на площади 9,1га.

15. Агротехнический уход: при необходимости

Количество, раз 4

Технология: -1-ручная оправка растений от выжимания морозом весна 2021г.

-2-3-(при необходимости) уничтожение травянистой растительности в рядах культур.

-4-уничтожение травянистой и не желательной древесной растительности в рядах и междурядьях культур.

сплошное уничтожение растительности срезанием (прикатыванием) с рыхлением(без рыхления) почвы на полосах (в междурядьях), иная

16. Лесоводственный уход: при необходимости

-уничтожение не желательной древесной растительности.

17. Борьба с вредителями, болезнями леса

18. Повышение устойчивости к лесным пожарам устройство мин.полос по периметру участка  
перечень мероприятий, объем работы

19. Иные мероприятия (огораживание и др.)

перечень мероприятий, объем работы

20. Потребность в посадочном материале: на 1 га. уч.1-2040шт., уч.2 2016шт.  
всего 1уч.11,12тыс.шт., 2уч. 7,36тыс.шт. Итого 18,48 тыс.шт. в т.ч. для дополнения, тыс.шт. -

**21. Проектируемые показатели оценки качества восстанавливаемых лесов**

Приживаемость лесных культур, %: 1 год 95 3 год 85

Характеристика созданного молодняка при отнесении к землям, покрытым лесной растительностью: количество деревьев главных (целевых) пород, не менее 2,0 тыс.шт./га, высотой 1,0м. всего С 18,2 тыс.шт. в т.ч по породам С 18,2 тыс.шт.

Соотношение средних высот деревьев культивируемых пород и естественно возобновившихся нежелательных пород: трёх значений средней высоты культур 2 класса, размещённых в радиусе от 1,2м. до 3,5м.

22. Намечаемые сроки обследования, годы 2020, 2022, 2024, 2027, 2029.

23. Проектируемый возраст (год) перевода в покрытые лесной растительностью земли 2029

**К Проекту прилагается:**

1. План участка, в масштабе с инструментальной съемкой и привязкой к квартальной сети – 1 экз.

Исполнитель:

Вед.инженер цлв

АО «Монди СЛПК»

« » май 2020г.


  
подпись

Изъюров Е.А  
Ф.И.О

Согласованно:

И.О.Главный лесничий

ГУ «Сторожевское лесничество»

  
подпись

Михайлов А.Г  
Ф.И.О

«20 » мая 2020 г.



# АБРИС

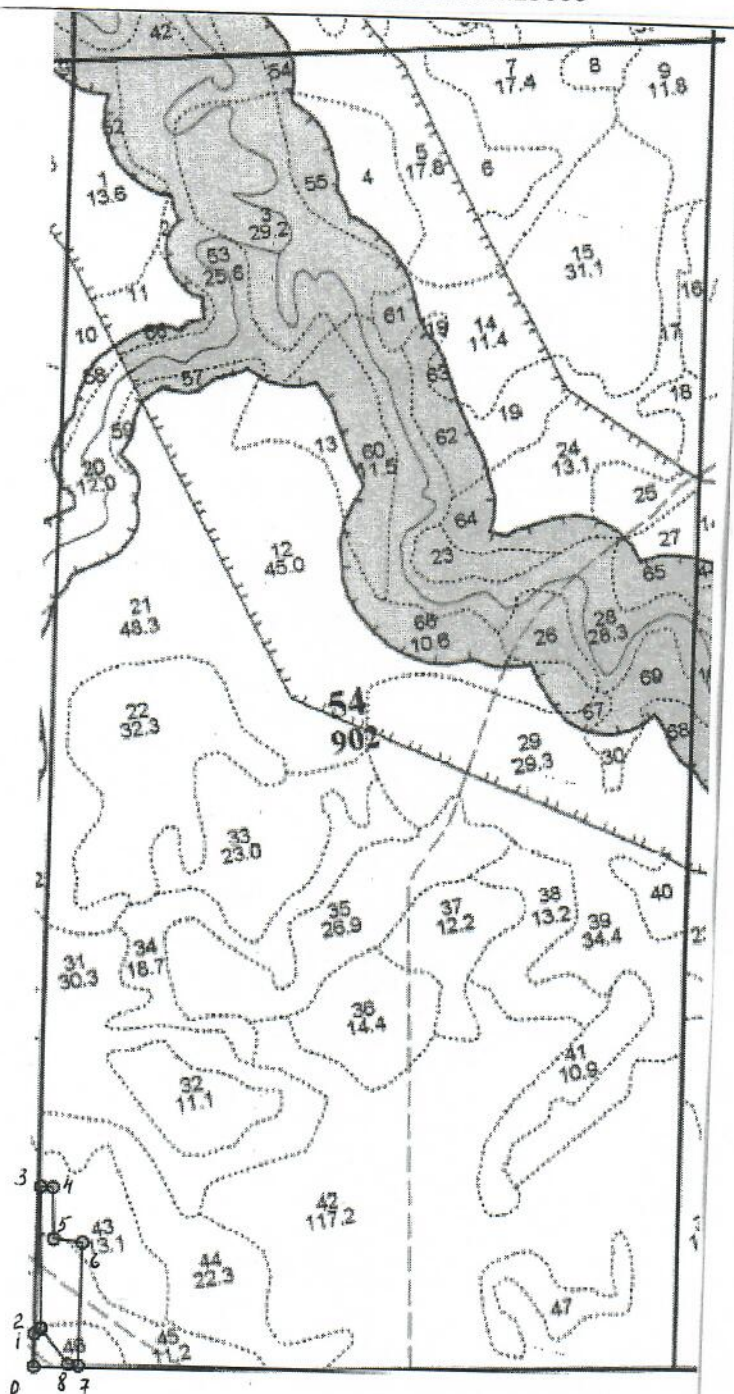
лесного участка для создания лесных культур в 2020г.

Кв.54 д.5 уч.1 S-5,5га., выд. 43 S-0,8га., 45-3,6га., 46-1,1га.

АО «Монди СЛПК» договор аренды №-1 от 30.06.2008г.

ГУ «Сторожевское лесничество» Кересское участковое лесничество

Масштаб 1:25000



№№	Азимут	Длина, м
0 - 1	353°.00'	108.0
1 - 2	44°.00'	28.0
2 - 3	352°.00'	461.5
3 - 4	86°.00'	40.0
4 - 5	171°.00'	166.5
5 - 6	89°.00'	95.0
6 - 7	174°.00'	403.0
7 - 8	270°.00'	34.1
8 - 2	314°.30'	150.0

$$S = 5,5$$

$$+ 36 = 91$$

Абрис составил:

*Изъюр*

Изъюр Е.А.





# АБРИС

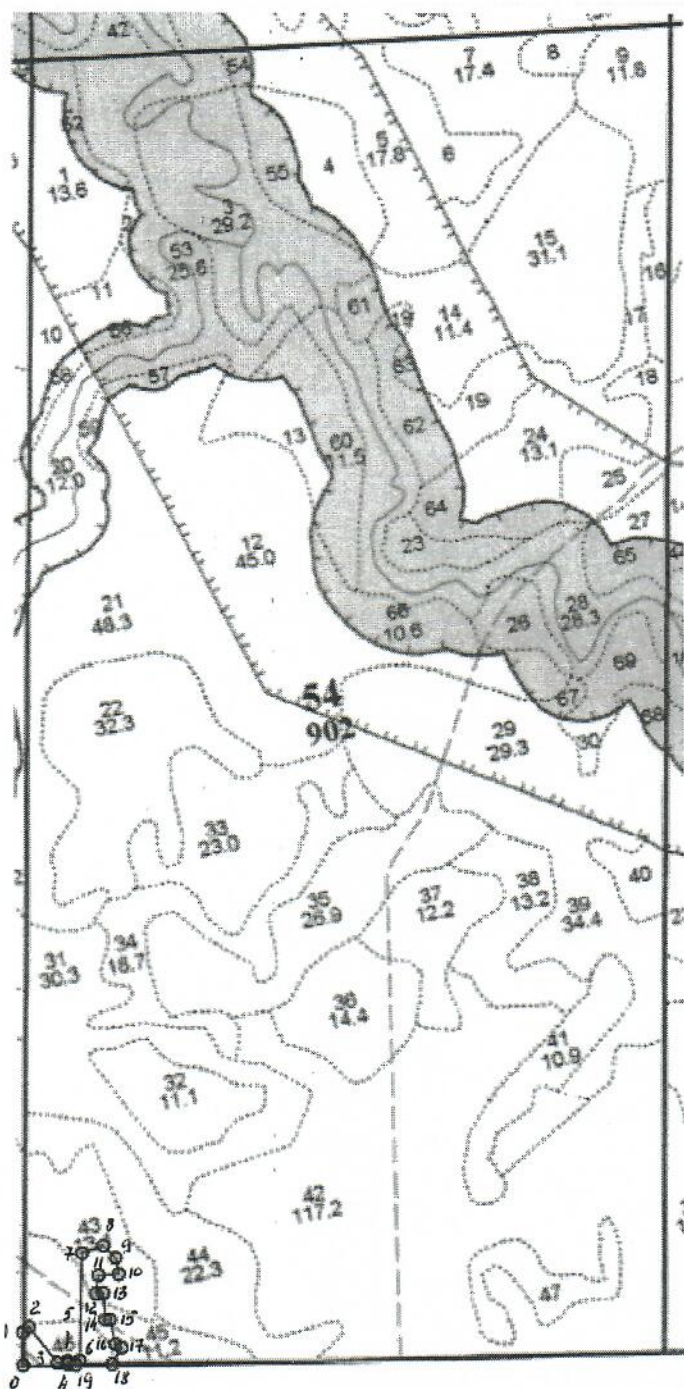
лесного участка для создания лесных культур в 2020г.

Кв.54 д.5 уч.2 S-3,6га., вид. 43 S-1,3га., 45-1,3га., 46-1,0га.

АО «Монди СЛПК» договор аренды №-1 от 30.06.2008г.

ГУ «Сторожевское лесничество» Кересское участковое лесничество

Масштаб 1:25000



№№	Азимут	Длина, м
0 - 1	353°00'	108.0
1 - 2	44°00'	28.0
2 - 3	134°30'	150.0
3 - 4	90°00'	34.1
4 - 5	354°00'	10.2
5 - 6	82°00'	40.0
6 - 7	354°30'	354.0
7 - 8	64°30'	74.0
8 - 9	128°00'	57.0
9 - 10	162°00'	55.0
10 - 11	260°00'	67.0
11 - 12	181°30'	61.4
12 - 13	77°00'	25.0
13 - 14	169°30'	87.9
14 - 15	80°00'	16.0
15 - 16	161°00'	82.0
16 - 17	113°00'	24.0
17 - 18	203°00'	63.0
18 - 19	262°00'	120.0
19 - 4	270°00'	27.4

S = 3,6

Абрис составил:

*Е.А. Изъюров*

Изъюров Е.А.

