

Утверждено:
Начальник управления лесного хозяйства
Н. Н. Зыков

2020 года

ПРОЕКТ
искусственного лесовосстановления
Создание лесных культур 2020 года
Нившерское участковое лесничество ГУ «Сторожевское лесничество»
ИП «Михайлов В.С.»

1. № квартала 115д.1 № выдела 3
2. Площадь участка: 6,7га
3. Исходные данные для проектирования: План участка, масштаб 1:25 000 (прилагается к Проекту)
- 3.1 Категория площади лесовосстановления: Вырубка 2018 года лес.дек. №б/н от 30.08.18г
- 3.2 Исходный породный состав участка лесовосстановления: 9С1Е+Б
- 3.3 Количество пней, тыс.шт./га 0,704 всего – 4,7
- 3.4 Захламленность: отсутствует
отсутствует, слабая, средняя, сильная
- 3.5 Завалуненность: -
слабая, средняя, сильная, иные препятствия
- 3.6 Лесорастительные условия:
 - 3.6.1 Рельеф: Микрорельеф выражен слабо.
 - 3.6.2 Почва: подзолы маломощные супесчаные, свежие
 - 3.6.3 Группа типов леса Сосняк- брусничник
 - 3.6.4 Тип условий местопроизрастания: - А2
 - 3.6.5 Степень задернения почвы: - слабая
слабая, средняя, сильная
 - 3.6.6 Поврежденность почвы участка (степень):
слабая, средняя, сильная
 - 3.6.6.1 Сильные повреждения почвы, % от общей площади _____
- 3.7 Характеристика сохраненного подроста главных (целевых) пород:
 - 3.7.1 Средний возраст подроста, лет -
 - 3.7.2 Жизнеспособность подроста:
жизнеспособный, нежизнеспособный
 - 3.7.3 Количество _____ тыс./га; всего _____ в т.ч. по породам:
 - 3.7.4 Категория густоты:
редкий, средний, густой
 - 3.7.5 Средняя высота подроста, м
 - 3.7.6 Категория по крупности:
мелкий, средний, крупный
 - 3.7.7 Встречаемость подроста:
 - 3.7.8 Распределение по площади:
равномерное, неравномерно, групповое
 - 3.7.9 Состояние подроста: _____
удовлетворительное, неудовлетворительное, проектируемые мероприятия по улучшению
 - 3.7.10 Соответствие лесорастительным и иным условиям:

соответствует - замена не требуется, не соответствует - требуется замена главной породы

3.8 Характеристика подроста сопутствующих древесных пород, кустарника:

Порода: количество, шт./га _____ средняя высота, м _____

3.9 Допустимые параметры нежелательных (малоценных) пород: порода

Количество: шт./га средняя высот: _____ м

3.10 Семенные деревья : стена леса

порода, источник: одиночные (шт./га), куртины, полосы, стены леса

3.11 Пни пород деревьев, возобновляющихся вегетативно: тыс.шт./га

4 Проектируемый породный состав: 10С в возрасте 10 лет
в возрасте отнесения к покрытым лесной растительностью землям, ед.

5 Вид проектируемого лесного насаждения для лесоразведения

6 Культивируемые породы деревьев: ОКС- 3125 шт/га Всего-20,94 тыс.шт

в т.ч. главных (целевых) : 20,94 сопутствующих

7 Срок лесовосстановления (лесоразведения): июль 2020года - сентябрь 2029г.

8 Технология лесовосстановления, лесоразведения:

8.1 Планировка, террасирование, регулирование гидрологического режима и другое (для лесоразведения)

8.2 Расчистка участка: бульдозерная расчистка полосами с корчевкой пней. осень 2019г. XGMA 4161L

полосная, с корчевкой (без корчевки) пней, сплошная

расстояния между полосами: 5,0м ; ширина полос: 2,9 м

8.3 Обработка почвы: проводилась плугом ПЛП-135 по расчищенным полосам
размеры посадочного места:

ширина: см, глубина (или высота) от поверхности необработанной почвы : см,

расстояния между центрами рядов посадочных мест: 4,0 м.

общая протяженность рядов посадочных мест : 1,95км

срок обработки почвы: осень 2019г.

8.4 Метод создания: Ручная посадка. Способ- посадочная труба «Потипутки» ,меч «Колесова».

9.Характеристика посадочного материала: Сеянцы ОКС: возраст 2-3летки, диаметр стволика- 2,0мм, высота не менее 12см. (согласно Правил лесовосстановления приказ МПРиЭ РФ от 25.03.19г №188г.)

Паспорт № дата выдачи: Кем выдан:

10. Схема размещения посадочных мест, расстояния:

- между рядами: 4,0 м
- в рядах (шаг посадки) - 0,8 м.

11. Густота посадки, (количество посадочных мест) - 3125шт/га-ОКС

12. Видовой состав культивируемых пород, ед. 10С
в т.ч. главная (ые) 10С

сопутствующая (ие)

13. Схема смешения пород : С-С-С-С
С-С-С-С

14. Проектируемая норма дополнения: количество посадочных (посевных) мест, тыс.шт./га по
итогу осенних инвентаризации, однолетнего и трехлетнего возраста культур.

15 Агротехнический уход: Количество: 4 раза -.

Технология:

1. 1-ручная оправка растений от выжимая морозом - весна 2021г.

2. 2 и 3уход – при необходимости уничтожение травянистой растительности в рядах культур, дополнение по результату осенней инвентаризации однолетнего и трёхлетнего возраста..

3. 4 - при необходимости уничтожение травянистой и нежелательной древесной растительности в рядах культур и междурядьях.

16. Лесоводственный уход: при необходимости

1. уничтожение или предупреждение появления нежелательной древесной растительности

17. Борьба с вредителями, болезнями леса

перечень мероприятий, объем работы

18. Повышение устойчивости к лесным пожарам: Сохранение лесообразующих лиственных пород- 2ед Б. При лесоводственном уходе

19. Иные мероприятия (огораживание и др.)
перечень мероприятий, объем работы

Потребность в посадочном материале: на 1 га-3125 шт./га;

Всего: 20,94 тыс.шт. в т.ч. для дополнения, тыс.шт. _____

20. Проектируемые показатели оценки качества восстанавливаемых лесов

Приживаемость лесных культур, %: 1 год – не менее -90%; 3 год- не менее 85%.

Характеристика созданного молодняка при отнесении к землям, покрытым лесной растительностью: количество деревьев главных (целевых) пород, не менее 2,2 тыс.шт./га, при средней высоте 0,9м: всего : 14,74 в т.ч по породам : Сосна- 14,74

Соотношение средних высот деревьев культивируемых пород и естественно возобновившихся нежелательных пород: для культур 2 класса трёх значений средней высоты культур

21. Намечаемые сроки обследования, годы: 2020;2022;2024;2027 и 2029.

22. Проектируемый возраст (год) перевода в покрытые лесной растительностью земли: в возрасте не менее 10 лет, 2029год.

К Проекту прилагается:

1. План участка, в масштабе с инструментальной съемкой и привязкой к квартальной сети – 1 экз.

Исполнитель: инженер по лесовосстановлению

«20» апреля 2020 г.

И.О. Главный лесничий

ГУ «Сторожевское лесничество»


подпись

О. М. Федосеева

Ф.И.О


подпись

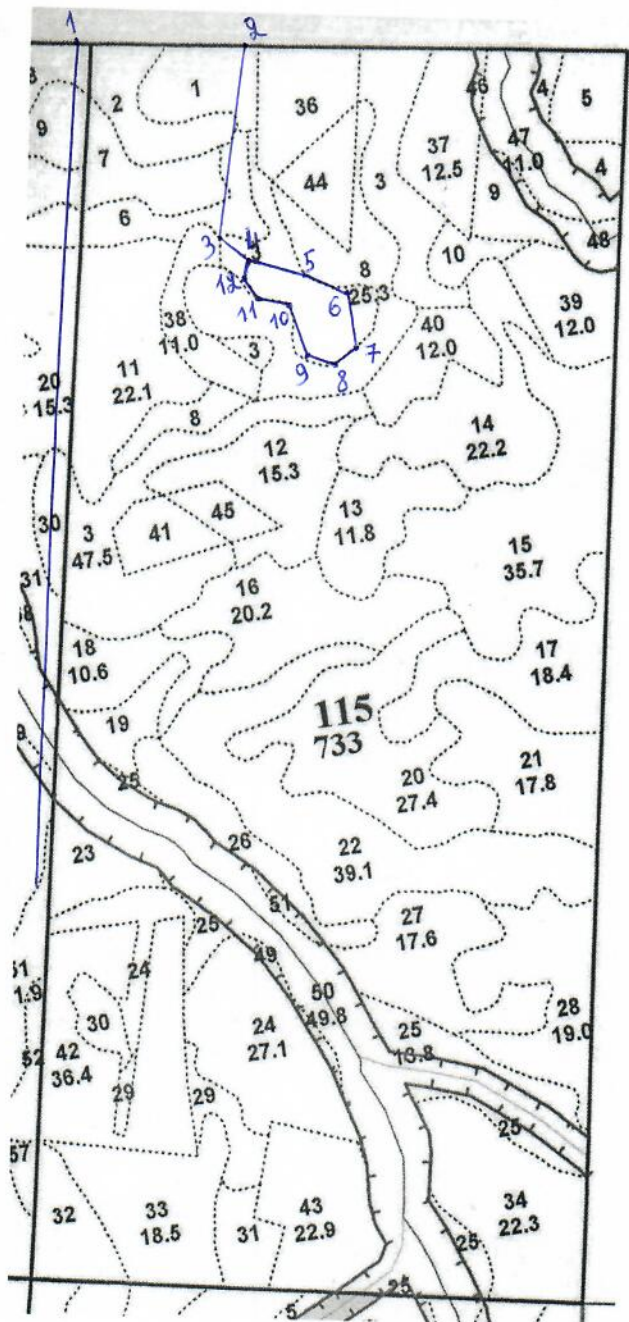
А. Г. Михайлов

Ф.И.О

«20» апреля 2020 г.

Абрис

расположения подготовки почвы под лесные культуры 2020 года в квартале 115 Нившерское
участковое лесничество ГУ «Сторожевское лесничество». Арендатор ИП «Михайлов В.С.»
Договор аренды № 24 от 01.08.2007 года.



Кв.115 делянка 1 – 6,7 га
Выдел 3 – 6,7 га

№ точек	Азимуты линии	Длина, м
Привязка		
1-2	85°	559
2-3	180°	638
3-4	122°	123
Делянка 1		
4-5	94°	187,2
5-6	106°	154,4
6-7	164°	195,6
7-8	223°	96,5
8-9	286°	103
9-10	335°	178
10-11	273°	107,5
11-12	321°	83,5
12-4	10°	56

с/с от 30.08.18

105 10,5

н.п. 6,7

С.С./