

Согласовано: ✓

2020 года

(дата согласования)

ПРОЕКТ искусственного лесовосстановления (лесоразведения)

создание лесных культур

(создание лесных культур / дополнение лесных культур)

на участке № 1 / 2020 год

Аренда ИП Раевский А.И. дог. №20 от 22.04.2004 г.

Сысольское лесничество

Пыелдинское уч. лесничество

1. № квартала 202 № выдела, в скоб. площ.(га) 11(5,1)
2. Площадь участка общая, га 5,1
3. Исходные данные для проектирования:
Абрис участка, в масштабе 1:10000 с привязкой, со съемкой (прилагается к Проекту)
- 3.1 Категория площади лесовосстановления вырубка 2019 г
вырубка, гарь, иная (год, месяц)
лесоразведения _____
осушенные болота, рекультивируемые земли, земли из-под сельхозпользования, овраги, иные
- 3.2 Исходный породный состав участка лесовосстановления
(по материалам лесоустройства 2018г, по материалам отвода) 4Е2Б4Ос
нужное подчеркнуть
- 3.3 Количество пней, тыс.шт./га 473: всего 2412
- 3.4 Захламленность слабая
отсутствует, слабая, средняя, сильная
- 3.5 Завалуненность (слабая, средняя, сильная, иные препятствия) отсутствует
- 3.6 Лесорастительные условия:
 - 3.6.1 Рельеф равнинный
 - 3.6.2 Почва легкий суглинок свежий
тип, степень увлажнения, механический состав
 - 3.6.3 Группа типов леса ельник кисличник
 - 3.6.4 Тип условий местопроизрастания С2
 - 3.6.5 Степень задернения почвы слабая
слабая, средняя, сильная
 - 3.6.6 Поврежденность почвы участка (степень) слабая
слабая, средняя, сильная
 - 3.6.6.1 Сильные повреждения почвы, % от общей площади 10
- 3.7 Характеристика сохраненного подроста главных (целевых) пород:
 - 3.7.1 Средний возраст подроста, лет 15
 - 3.7.2 Жизнеспособность подроста жизнеспособный
жизнеспособный, нежизнеспособный
 - 3.7.3 Количество тыс./га: 0,6 всего 3,06 в т.ч. по породам Е- 3,06
 - 3.7.4 Категория густоты редкий
редкий, средний, густой
 - 3.7.5 Средняя высота подроста, м 1,5
 - 3.7.6 Категория по крупности средний
мелкий, средний, крупный
 - 3.7.7 Встречаемость подроста, % _____
 - 3.7.8 Распределение по площади неравномерное
равномерное, неравномерно, групповое
 - 3.7.9 Состояние подроста удовлетворительное

3.7.10 Соответствие лесорастительным и иным условиям:

соответствует

соответствует - замена не требуется, не соответствует - требуется замена главной породы

3.8 Характеристика подраста сопутствующих древесных пород, кустарника:

порода _____ количество, шт./га _____ средняя высота, м _____

3.9 Допустимые параметры нежелательных (малоценных) пород: порода _____

количество, шт./га _____ средняя высота, м _____

3.10. Семенные деревья _____

порода, источник: одиночные (шт./га), куртины, полосы, стены леса

3.11. Пни пород деревьев, возобновляющихся вегетативно, тыс.шт./га _____

4. Проектируемый породный состав **10Е**

в возрасте отнесения к покрытым лесной растительностью землям, ед.

5. Вид проектируемого лесного насаждения для лесоразведения _____

6. Культивируемые породы деревьев, тыс. шт./га: всего **2,0 Е**

в т.ч. главных (целевых) **Е 2,0** сопутствующих _____

7 Срок лесовосстановления (лесоразведения) **май 2020- сентябрь 2029** года

начало, окончание (месяц, год)

8 Технология лесовосстановления, лесоразведения:

8.1 Планировка, террасирование, регулирование гидрологического режима и другое (для лесоразведения)

8.2 Расчистка участка **полосная без корчевки**

полосная, с корчевкой (без корчевки) пней, сплошная

расстояния между центрами полос **6** м, ширина полос **1** м

8.3 Обработка почвы: посадочное, посевное место **пласт плужной борозды (лесной плуг ПЛ-1-1 на базе ТДТ-55/ТТ-4)**

полоса, борозда, иное; чем

проведено

размеры посадочного, посевного места:

ширина **0,5** см, глубина (или высота) от поверхности необработанной почвы **10** см,

расстояния между центрами рядов посадочных, посевных мест **6** м,

общая протяженность рядов посадочных, посевных мест **1,7** км/га

срок обработки почвы **сентябрь 2019** месяц, год

8.4 Метод создания **ручная посадка лесопосадочной трубой-май 2020**

посадка/ посев (месяц, год)

9.Характеристика посадочного материала _____

род, вид, материал (сеянцы, саженцы – селекционная категория

стандартные сеянцы ели обыкновенной 3-х летки ЗКС №паспорта

№сертификата _____

семян происхождения), возраст (лет), размеры стволика (высота, диаметр корневой шейки)

10. Характеристика посевного материала _____

род, вид, материал, класс качества, селекционная категория, место сбора семян

11. Предпосевная подготовка семян _____

снегование, стратификация, обработка фунгицидами, иная

12. Норма высева в пересчете на семена 1 класса _____ кг/га

13. Размещение семян при посеве (строчками, лунками, иное) _____

14. Схема размещения посадочных, посевных мест, расстояния:

между рядами **1x5x1x5** м, в рядах **1,5** м

15. Густота посадки, посева (количество посадочных, посевных мест) **2,0** тыс./га

16. Видовой состав культивируемых пород, ед. **ель**

в т.ч. главная (ые) **ель** сопутствующая (ие) _____

17. Схема смешения пород **Е-Е-Е-Е**

18. Проектируемая норма дополнения: _____ тыс.шт./га, на площади _____

19 Агротехнический уход: количество, раз **1 раз в 2021, 2022, 2023** годы

технология: **оправка сеянцев, рыхление почвы, уничтожение травяной и**

кустарниковой растительности

20 Борьба с вредителями, болезнями леса **не проектируется**

перечень мероприятий, объем работы

21 Повышение устойчивости к лесным пожарам _____

22. Иные мероприятия (огораживание и др.) _____ перечень мероприятий, объем работы _____

23. Потребность в посадочном (посевном) материале: (на 1 га) _____ 2,0 _____
тыс.шт.(кг) всего 10,2 тыс.шт. (кг), в т.ч. для дополнения, тыс.шт. (кг) _____

24. Проектируемые показатели оценки качества восстанавливаемых лесов

Приживаемость лесных культур, %: 1 год 90 3 год 85

Характеристика созданного молодняка при отнесении к землям, покрытым лесной растительностью: количество деревьев главных (целевых) пород, не менее тыс.шт./га, всего 1,8 в т.ч по породам Е 1,8

Соотношение средних высот деревьев культивируемых пород и естественно возобновившихся нежелательных пород, 1/0,5

25. Намечаемые сроки обследования, годы 2020,2022,2024

26. Проектируемый возраст (год) перевода в покрытые лесной растительностью земли 2029

К Проекту прилагается:

1. План участка, в масштабе с инструментальной съемкой и привязкой к квартальной сети – 1 экз.

Исполнитель:

« _____ » _____ г. ИП _____
должность _____ подпись _____ Ф.И.О _____

Ознакомлены:

Руководитель ГУ «Сысольское лесничество»:

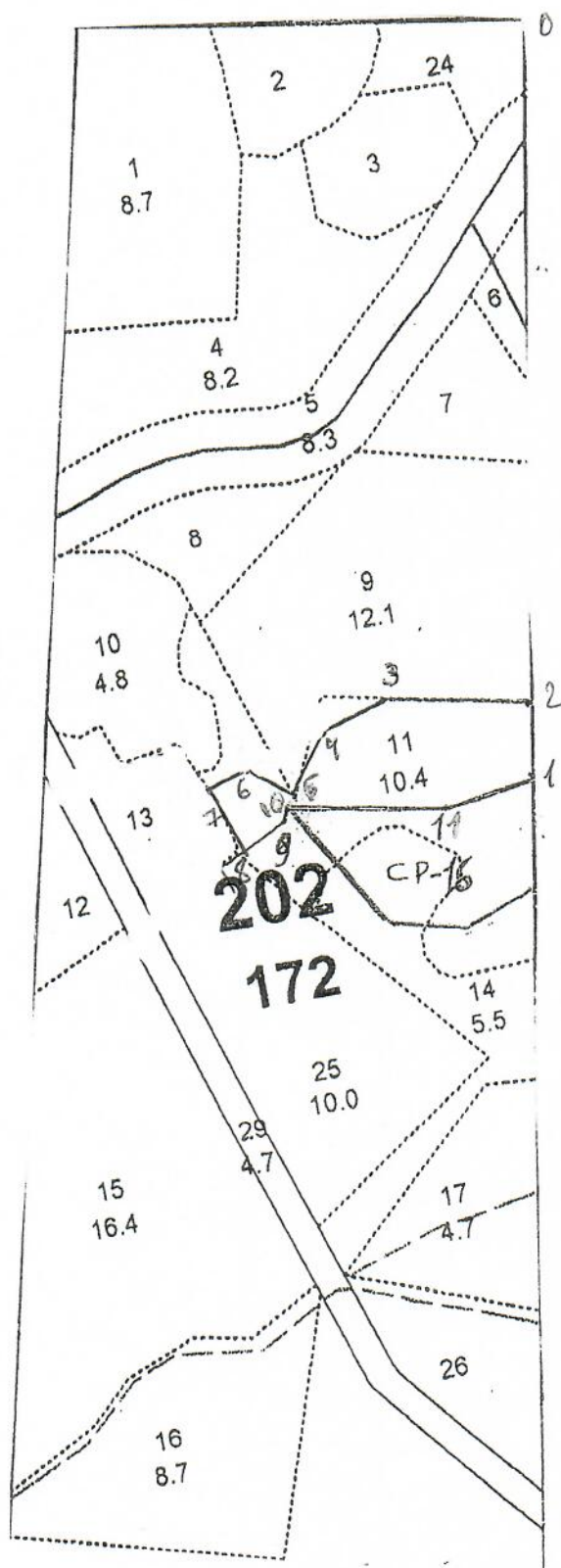
« _____ » _____ г. гл.лесничий _____
должность _____ подпись _____ Ягодин А.В.
Ф.И.О _____

« _____ » _____ г. уч.лесничий _____
должность _____ подпись _____ Ф.И.О _____

« _____ » _____ г. _____ инж по лв _____
должность _____ подпись _____ Пальшина Т.М.
Ф.И.О _____

Абрис

отвода участка под ЛК. Сысольское л-во, Пыелдинское участковое лесничество. Кв 202, выд 11-5,1 га. Площадь общая 5,1 га. Участок №1



M 1:10000

0	N 60°43'56,5" E 50°13'34,5"
1	N 60°43'25,4" E 50°11'25,8"
2	N 60°43'28,6" E 50°13'26,5"
3	N 60°43'29,7" E 50°13'13,8"
4	N 60°43'28,5" E 50°13'08,8"
5	N 60°43'25,5" E 50°13'09,8"
6	N 60°43'26,8" E 50°13'00,7"
7	N 60°43'24,1" E 50°12'58,2"
8	N 60°43'24,2" E 50°13'04,4"
9	N 60°43'24,2" E 50°13'04,4"
10	N 60°43'24,7" E 50°13'04,3"
11	N 60°43'23,4" E 50°13'18,0"

Эпликация объекта				
№ точек	Азимуты, °		Длина, м	
Привязка				
0-1	171		1012	
Участок				
№ лесосеки	Площадь лесосеки, га	№ точек	Азимуты°	Длина линий, м
1	5,1	1-2	351	99
		2-3	262	198
		3-4	230	82
		4-5	192	90
		5-6	279	67
		6-7	230	68
		7-8	140	100
		8-9	44	71
		9-10	350	16
		10-11	80	207
		11-1	51	124

555105