

Согласовано:

(дата согласования)

20.... года

## ПРОЕКТ

### искусственного лесовосстановления (лесоразведения)

создание лесных культур ООО «АЗИМУТ»

ГУ «Комсомольское лесничество» Якшинское участковое лесничество

(создание лесных культур / дополнение лесных культур)

на участке № 5 / 2020 год

1. № квартала 169 № выдела 18-4.9; 25-2.3га

2. Площадь участка, га 7.2

3. Исходные данные для проектирования: План участка, масштаб 1:25 000 (прилагается к Проекту)

3.1 Категория площади лесовосстановления вырубка 2018 года  
вырубка, гарь, иная (год, месяц)

лесоразведения осушенные болота, рекультивируемые земли, земли из-под сельхозпользования, овраги, иные

3.2 Исходный породный состав участка лесовосстановления, % 10С

3.3 Количество пней, тыс.шт./га 0,566 : всего 4.075

3.4 Захламленность -слабая  
отсутствует, слабая, средняя, сильная

3.5 Завалуненность, слабая  
слабая, средняя, сильная, иные препятствия

3.6 Лесорастительные условия:

3.6.1 Рельеф равнинный

3.6.2 Почва подзол маломощный песчаная свежие  
тип, степень увлажнения, механический состав

3.6.3 Группа типов леса сосняк брусничник

3.6.4 Тип условий местпроизрастания A2

3.6.5 Степень задернения почвы средняя  
слабая, средняя, сильная

3.6.6 Поврежденность почвы участка (степень) слабая  
слабая, средняя, сильная

3.6.6.1 Сильные повреждения почвы, % от общей площади -

3.7 Характеристика сохраненного подроста главных (целевых) пород:

3.7.1 Средний возраст подроста, лет 25

3.7.2 Жизнеспособность подроста -жизнеспособный  
жизнеспособный, нежизнеспособный

3.7.3 Количество тыс./га: 0.5 всего 3,6 в т.ч. по породам 36Е

3.7.4 Категория густоты редкий  
редкий, средний, густой

3.7.5 Средняя высота подроста, м 1,0м

3.7.6 Категория по крупности средний  
мелкий, средний, крупный

3.7.7 Встречаемость подроста, % 25%

3.7.8 Распределение по площади -  
равномерное, неравномерно, групповое



3.7.9 Состояние подроста -

удовлетворительное, неудовлетворительное, проектируемые мероприятия по улучшению

3.7.10 Соответствие лесорастительным и иным условиям:

- соответствует

соответствует - замена не требуется, не соответствует - требуется замена главной породы

3.8 Характеристика подроста сопутствующих древесных пород, кустарника:

порода - количество, шт./га - средняя высота, м -

3.9 Допустимые параметры нежелательных (малоценных) пород: порода

количество, шт./га - средняя высота, м -

3.10 Семенные деревья - стены леса

порода, источник: одиночные (шт./га), куртины, полосы, стены леса

3.11 Пни пород деревьев, возобновляющихся вегетативно, тыс.шт./га -

4 Проектируемый породный состав 10С

в возрасте отнесения к покрытым лесной растительностью землям, ед.

5 Вид проектируемого лесного насаждения для лесоразведения

6 Культивируемые породы деревьев, тыс. шт./га: всего 3,5 сосна

в т.ч. главных (целевых) 3,5 сосна сопутствующих

7 Срок лесовосстановления (лесоразведения) май 2020 г - сентябрь 2028 г

начало, окончание (месяц, год)

8 Технология лесовосстановления, лесоразведения:

8.1 Планировка, террасирование, регулирование гидрологического режима и другое (для лесоразведения) -

8.2 Расчистка участка - полосная

полосная, с корчевкой (без корчевки) пней, сплошная

расстояния между центрами полос 3,9 м, ширина полос 1,0 м

8.3 Обработка почвы: посадочное: 200 поранений по 18 шт семян на каждой полосе

полоса, борозда, иное

размеры посадочного, посевного места: ширина 100 см, глубина (или высота) от поверхности необработанной почвы 10 см, среднее расстояния между центрами рядов посадочных, посевных мест 3,9 м, общая протяженность рядов посадочных, посевных мест 6,5 км/га, срок обработки почвы октябрь - месяц, 2019 год

8.4 Метод создания Ручная посадка май-июнь 2020г. под меч Колесова

посадка/ посев (месяц, год)

9. Характеристика посадочного материала - семена сосны обыкновенной с ОКС 2-х лет Н=12 см, d=2мм

род, вид, материал (сеянцы, саженцы - селекционная категория) семян происхождения), возраст (лет), размеры стволика (высота, диаметр корневой шейки)

10. Характеристика посевного материала -

род, вид, материал, класс качества, селекционная категория, место сбора семян

11. Предпосевная подготовка семян -

снегование, стратификация, обработка фунгицидами, иная

12. Норма высева в пересчете на семена 1 класса - кг/га

13. Размещение семян при посеве -

строчками, лунками, иное

14 Схема размещения посадочных, посевных мест, среднее расстояния: между рядами 3,9 м. в рядах 1,4 м два ряда в полосе

15 Густота посадки, посева (количество посадочных, посевных мест) 3,650 тыс./га

16 Видовой состав культивируемых пород, ед. 10С

в т.ч. главная (ые) сосна

сопутствующая(ие) -

17 Схема смешения пород С-С-С

18 Проектируемая норма дополнения: количество посадочных (посевных) мест, тыс.шт./га  
(после обследования) \_\_\_\_\_ площадь, га (после обследования) \_\_\_\_\_

19 Агротехнический уход:

Количество, раз 2021, 2024 \_\_\_\_\_

Технология \_\_\_\_\_ годы \_\_\_\_\_  
\_\_\_\_\_ сплошное уничтожение растительности срезанием без рыхления почвы  
сплошное уничтожение растительности срезанием (прикатыванием) с рыхлением  
(без рыхления) почвы на полосах (в междурядьях), иная \_\_\_\_\_

20 Борьба с вредителями, болезнями леса - \_\_\_\_\_

\_\_\_\_\_ перечень мероприятий, объем работы

21 Повышение устойчивости к лесным пожарам устройство минерализованных полос по периметру участка \_\_\_\_\_

\_\_\_\_\_ перечень мероприятий, объем работы

22 Иные мероприятия (огораживание и др.) - \_\_\_\_\_

\_\_\_\_\_ перечень мероприятий, объем работы

Потребность в посадочном (посевном) материале: на 1 га 3,650 \_\_\_\_\_ тыс.шт.(кг)  
всего 26.28 \_\_\_\_\_ тыс.шт. (кг), в т.ч. для дополнения, тыс.шт. (кг) (после обследования) \_\_\_\_\_

24. **Проектируемые показатели оценки качества восстанавливаемых лесов**

Приживаемость лесных культур, %: 1 год не менее 89 3 год не менее 85

Характеристика созданного молодняка при отнесении к землям, покрытым лесной растительностью: количество деревьев главных (целевых) пород, не менее тыс.шт./га, всего 2,0 \_\_\_\_\_ в т.ч по породам С-2,0 \_\_\_\_\_

Соотношение средних высот деревьев культивируемых пород и естественно возобновившихся нежелательных пород, 1/2 \_\_\_\_\_

25. Намечаемые сроки обследования, годы 2020, 2022, 2024 \_\_\_\_\_

26. Проектируемый возраст (год) перевода в покрытые лесной растительностью земли 2028 \_\_\_\_\_

#### К Проекту прилагается:

1. План участка, в масштабе с инструментальной съемкой и привязкой к квартальной сети – 1 экз.

Исполнитель(и): мастер в\с \_\_\_\_\_

\_\_\_\_\_ должность

\_\_\_\_\_ подпись

Канушкин С.Н.  
Ф.И.О

«\_\_» \_\_\_\_\_ 2020 г.

Согласовано:

Главный лесничий

ГУ «Комсомольское лесничество»

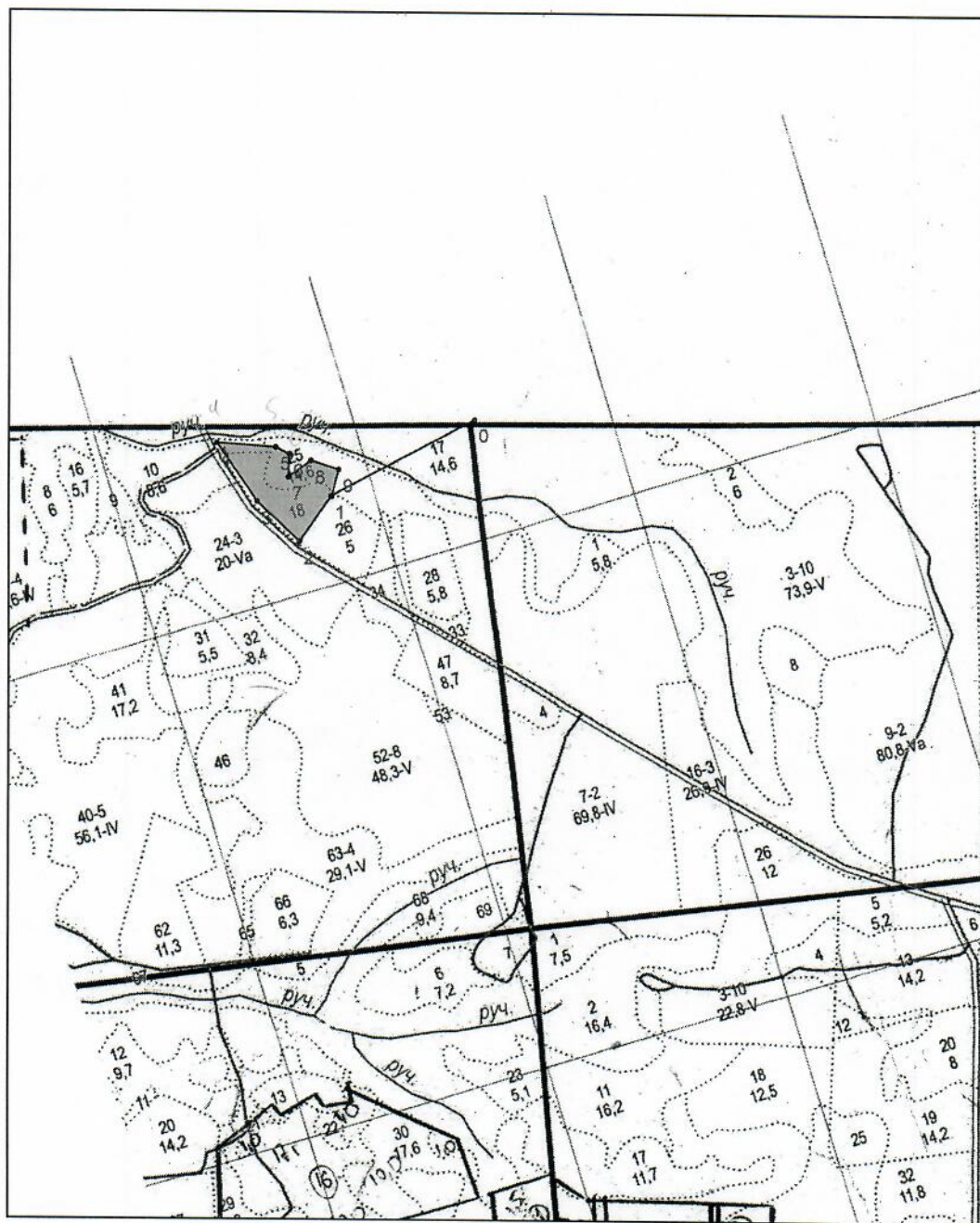
\_\_\_\_\_ подпись

Цибаев С.Н.

« « \_\_\_\_\_ 2020 год




АБРИС участка лесного фонда под Комсомольское лесничество Якшинское участковое  
 лесничество Выдел 18 -4,9га  
 лесные культуры кв.169 выд.18,25 Выдел 25- 2,3га



Общая площадь: 7.2га  
 Эксплуатационная площадь: 7.2га  
 Масштаб: 1 : 25000  
 Выполнил: *каиф*

Условные обозначения:

 Эксплуатационная площадь

*S = 7,2*

№№	Направление	Румбы	Длина, м
0 - 1	ЮЗ	62°.00'	580.0
1 - 2	ЮЗ	35°.00'	195.0
2 - 3	СЗ	47°.00'	205.0
3 - 4	СЗ	35°.00'	250.0
4 - 5	ЮВ	86°.00'	209.0
5 - 6	ЮВ	63°.00'	53.0
6 - 7	ЮЗ	2°.00'	81.0
7 - 8	СВ	54°.00'	99.0
8 - 9	ЮВ	73°.00'	104.0
9 - 1	ЮЗ	15°.00'	97.0