

Утверждено:  
Начальник управления лесного хозяйства  
Н. Н. Зыков

2020 года

**ПРОЕКТ**  
**искусственного лесовосстановления**  
**Создание лесных культур 2020 года**  
**Богородское участковое лесничество ГУ «Сторожевское лесничество»**  
**ООО «Бор»**

1. № квартала 192 № выдела 33.32
2. Площадь участка: 8.2 га
3. Исходные данные для проектирования: План участка, масштаб 1:25 000 (прилагается к Проекту)
- 3.1 Категория площади лесовосстановления: Вырубка 2019 года лес.дек. №5/1 от 22.0.19г
- 3.2 Исходный породный состав участка лесовосстановления: 9С1Е+Б+Ос
- 3.3 Количество пней, тыс.шт./га 0.608 всего - ~~6.4~~ 4,99
- 3.4 Захламленность: отсутствует  
отсутствует, слабая, средняя, сильная
- 3.5 Завалутненность: -  
слабая, средняя, сильная, иные препятствия
- 3.6 Лесорастительные условия:
  - 3.6.1 Рельеф: ровное повышенное плато. Микрорельеф выражен слабо.
  - 3.6.2 Почва: Супесчаная свежая, дренированная
  - 3.6.3 Группа типов леса Сосняк- черничник свежий
  - 3.6.4 Тип условий местопроизрастания: - А2
  - 3.6.5 Степень задернения почвы: -  
слабая, средняя, сильная
  - 3.6.6 Поврежденность почвы участка (степень):  
слабая, средняя, сильная
    - 3.6.6.1 Сильные повреждения почвы, % от общей площади
- 3.7 Характеристика сохраненного подроста главных (целевых) пород:
  - 3.7.1 Средний возраст подроста, лет -
  - 3.7.2 Жизнеспособность подроста:  
жизнеспособный, нежизнеспособный
  - 3.7.3 Количество \_\_\_\_\_ тыс./га; всего \_\_\_\_\_ в т.ч. по породам:
  - 3.7.4 Категория густоты:  
редкий, средний, густой
  - 3.7.5 Средняя высота подроста, м
  - 3.7.6 Категория по крупности:  
мелкий, средний, крупный
  - 3.7.7 Встречаемость подроста:
  - 3.7.8 Распределение по площади:  
равномерное, неравномерно, групповое
  - 3.7.9 Состояние подроста:  
удовлетворительное, неудовлетворительное, проектируемые мероприятия по улучшению
  - 3.7.10 Соответствие лесорастительным и иным условиям:  
соответствует - замена не требуется, не соответствует - требуется замена главной породы
- 3.8 Характеристика подроста сопутствующих древесных пород, кустарника:  
Порода: количество, шт./га средняя высота, м
- 3.9 Допустимые параметры нежелательных (малоценных) пород: порода  
Количество: \_\_\_\_\_ шт./га средняя высот: \_\_\_\_\_ м
- 3.10 Семенные деревья: стена леса  
порода, источник: ошниковые (шт./га), куртины, полосы, стены леса

- 3.11 Пни пород деревьев, возобновляющихся вегетативно: тыс.шт./га
- 4 Проектируемый породный состав: 10С в возрасте 10 лет  
в возрасте отнесения к покрытым лесной растительностью землям, ед.
- 5 Вид проектируемого лесного насаждения для лесоразведения
- 6 Культивируемые породы деревьев: 2225 шт./га; Всего 18.24 тыс. шт  
в т.ч. главных (целевых) : 18.24 сопутствующих
- 7 Срок лесовосстановления (лесоразведения): июнь 2020года - сентябрь 2029г.
- 8 Технология лесовосстановления, лесоразведения:
- 8.1 Планировка, террасирование, регулирование гидрологического режима и другое (для лесоразведения)
- 8.2 Расчистка участка: бульдозерная расчистка полосами с корчевкой пней. Март 2019г.  
полосная, с корчевкой (без корчевки) пней, сплошная
- расстояния между полосами: 7.9м ; ширина полос: 3.2 м
- 8.3 Обработка почвы: проводилась плугом ПЛП-135 по расчищенным полосам  
размеры посадочного места:  
ширина: см, глубина (или высота) от поверхности необработанной почвы : см,  
расстояния между центрами рядов посадочных мест: 5.6 м.  
общая протяженность рядов посадочных мест : 16.16км  
срок обработки почвы: апрель 2019г.
- 8.4 Метод создания: Ручная посадка. Способ- посадочная труба «Потипутки» ,меч  
«Колесова».
- 9.Характеристика посадочного материала: сеянцы Сосны 2-х летки, с закрытой корневой  
системой. Диаметр стволика у корневой шейки не менее 2,0 мм, высота стволика не менее  
12см. (согласно Правил лесовосстановления приказ МПРиЭ РФ от 25.03.19г №188г.)
- Паспорт № \_\_\_\_\_ дата выдачи: \_\_\_\_\_ Кем выдан: \_\_\_\_\_
10. Схема размещения посадочных мест, расстояния:
- между рядами: 5.6 м
  - в рядах (шаг посадки) - 0.8 м.
11. Густота посадки, (количество посадочных мест) - 2225 шт./га
12. Видовой состав культивируемых пород, ед. 10С  
в т.ч. главная (ые) 10С  
сопутствующая (ие)
13. Схема смешения пород : С-С-С-С  
С-С-С-С
14. Проектируемая норма дополнения: количество посадочных (посевных) мест, тыс.шт./га по  
итогу осенних инвентаризации, однолетнего и трехлетнего возраста культур.
- 15 Агротехнический уход: Количество: 4 раза -.
- Технология:
1. 1-ручная оправка растений от выжимая морозом - весна 2021г.
  2. 2 и 3уход при необходимости уничтожение травянистой растительности в рядах  
культур, дополнение по результату осенней инвентаризации однолетнего и трёхлетнего  
возраста..
  3. 4 - при необходимости уничтожение травянистой и нежелательной древесной  
растительности в рядах культур и междурядьях.
16. Лесоводственный уход: при необходимости
1. уничтожение или предупреждение появления нежелательной древесной  
растительности
17. Борьба с вредителями, болезнями леса \_\_\_\_\_  
\_\_\_\_\_ перечень мероприятий, объем работы
18. Повышение устойчивости к лесным пожарам: Сохранение лесообразующих лиственных  
пород- 2ед Б. При лесоводственном уходе



19. Иные мероприятия (огораживание и др.)

перечень мероприятий, объем работы

Потребность в посадочном материале: на 1 га-2225 шт./га;

Всего: 18,24 тыс.шт. в т.ч. для дополнения, тыс.шт. \_\_\_\_\_

20. Проектируемые показатели оценки качества восстанавливаемых лесов

Приживаемость лесных культур, %: 1 год – не менее -90%; 3 год- не менее 85%.

Характеристика созданного молодняка при отнесении к землям, покрытым лесной растительностью: количество деревьев главных (целевых) пород, не менее 2,0 тыс.шт./га, при средней высоте 1,0м: всего : 16,4 в т.ч по породам : Сосна- 16,4

Соотношение средних высот деревьев культивируемых пород и естественно возобновившихся нежелательных пород: для культур 2 класса трёх значений средней высоты культур

21. Намечаемые сроки обследования, годы: 2020;2022;2024;2027 и 2029.

22. Проектируемый возраст (год) перевода в покрытые лесной растительностью земли: в возрасте не менее 10 лет, 2029год.

К Проекту прилагается:

1. План участка, в масштабе с инструментальной съемкой и привязкой к квартальной сети – 1 экз.

Исполнитель: инженер по лесовосстановлению



подпись

О. М. Федосеева

Ф.И.О

«19» марта 2020 г.

И.О. Главный лесничий

ГУ « Сторожевское лесничество »



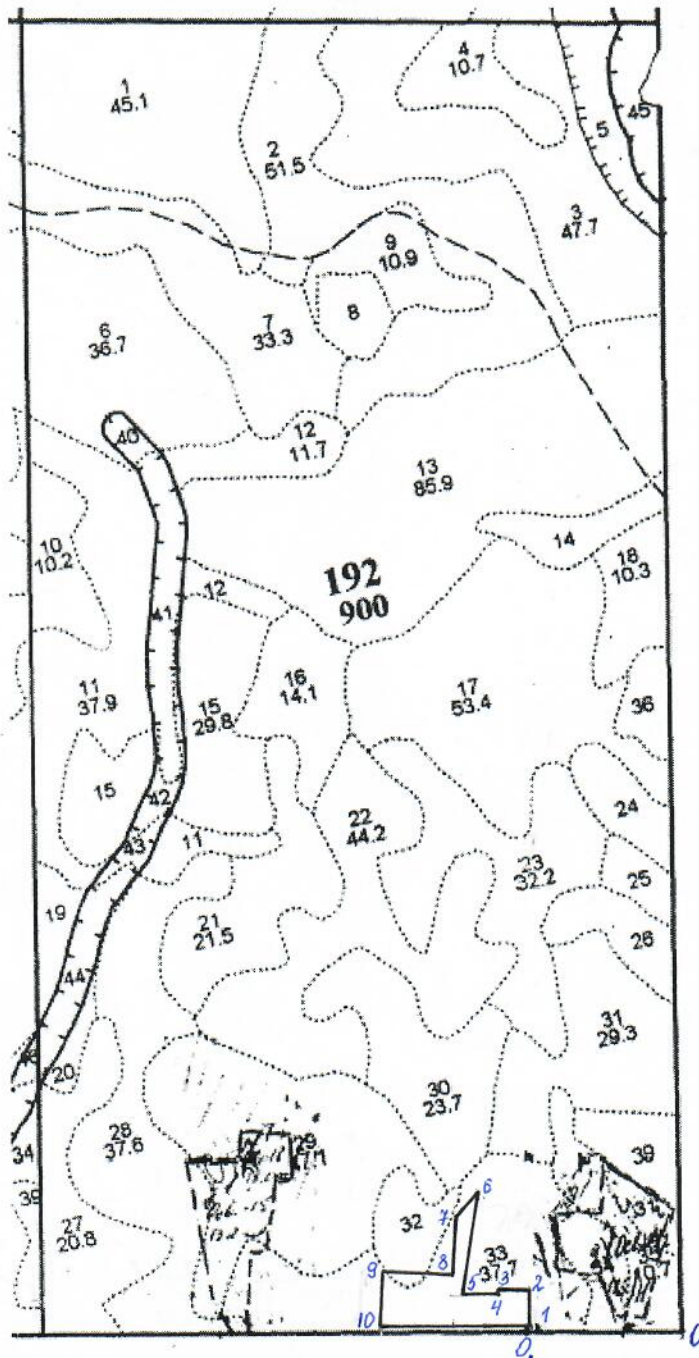
подпись

А. Г. Михайлов

Ф.И.О

«15» апреля 2020 г.

АБРИС  
 подготовки почвы под лесные культуры 2020г.  
 Богородское участковое лесничество  
 ГУ «Сторожевское лесничество»  
 кв. 192 выд.32, 33  
 S = 8,2 га. выд.32-0,5, выд.33-7,7 га.



0-0. - 265°-499 м.  
 0-1 - 355°-18 м.

1-2 - 358°-118 м.  
 2-3-268-100м  
 3-4-179-14м  
 4-5-264-132м  
 5-6-4-346м  
 6-7-216-114м  
 7-8-178-186м  
 8-9-268-217м  
 9-10-183-174м  
 10-1-86-497м

S = 8,02

н/з 5/1 от 22.0.19  
 Вод. 1/3

С/р С/З

М 1:25000

Чертил: лесничий \_\_\_\_\_ А.Г.Михайлов

03.06.2019г.