

(дата согласования)

Согласовано:
2020 года

ПРОЕКТ
искусственного лесовосстановления (лесоразведения)

Создание лесных культур

(создание лесных культур / дополнение лесных культур)

на участке № 1 / 2020 год

Аренда ООО «Жешартский ЛПК»

Сысольское лесничество

Исаневское уч. лесничество

1. № квартала 109 № выдела, в соб. площ. (га) в.14 (5,5 га)
2. Площадь участка, га 5,5 га
3. Исходные данные для проектирования: Абрис участка, со съемкой масштаб 1:10000 (прилагается к Проекту)
- 3.1. Категория площади лесовосстановления Вырубка 2019 года
лесоразведения -
осушенные болота, рекультивируемые земли, земли из-под сельхозпользования, овраги, иные
- 3.2. Исходный породный состав участка лесовосстановления 8С2Б
По материалам лесоустройства 2016 года, по материалам отвода.
- 3.3. Количество пней, тыс.шт./га 0,58 : всего 3,19
- 3.4. Захламленность Слабая
отсутствует, слабая, средняя, сильная
- 3.5. Завалуненность, Отсутствует
слабая, средняя, сильная, иные препятствия
- 3.6. Лесорастительные условия:
- 3.6.1. Рельеф Равнинный слабоволнистый
- 3.6.2. Почва свежая суборь, песчаная подзолистая
тип, степень увлажнения, механический состав
- 3.6.3. Группа типов леса черничная
- 3.6.4. Тип условий местопроизрастания В3
- 3.6.5. Степень задернения почвы Средняя
слабая, средняя, сильная
- 3.6.6. Поврежденность почвы участка (степень) Средняя
слабая, средняя, сильная
- 3.6.6.1 Сильные повреждения почвы, % от общей площади 30
- 3.7. Характеристика сохраненного подроста главных (целевых) пород:
- 3.7.1. Средний возраст подроста, лет Подрост отсутствует
- 3.7.2. Жизнеспособность подроста -
жизнеспособный, нежизнеспособный
- 3.7.3. Количество тыс./га: - всего - в т.ч. по породам -
- 3.7.4. Категория густоты -
редкий, средний, густой
- 3.7.5. Средняя высота подроста, м -

- 3.7.6. Категория по крупности -
мелкий, средний, крупный
- 3.7.7. Встречаемость подроста, % -
- 3.7.8. Распределение по площади -
равномерное, неравномерно, групповое
- 3.7.9. Состояние подроста -
удовлетворительное, неудовлетворительное, проектируемые мероприятия по улучшению
- 3.7.10. Соответствие лесорастительным и иным условиям:
Соответствует замена не требуется
соответствует - замена не требуется, не соответствует - требуется замена главной породы
- 3.8. Характеристика подроста сопутствующих древесных пород, кустарника:
порода - количество, шт./га - средняя высота, м -
- 3.9. Допустимые параметры нежелательных (малоценных) пород: порода -
количество, шт./га - средняя высота, м -
- 3.10. Семенные деревья Стена Леса, Сосна
порода, источник: одиночные (шт./га), куртины, полосы, стены леса
- 3.11. Пни пород деревьев, возобновляющихся вегетативно, тыс.шт./га -
4. Проектируемый породный состав 10С
в возрасте отнесения к покрытым лесной растительностью землям, ед.
5. Вид проектируемого лесного насаждения для лесоразведения -
6. Культивируемые породы деревьев, тыс. шт./га: всего Сосна, 2,0
в т.ч. главных (целевых) 2,0 сопутствующих -
7. Срок лесовосстановления (лесоразведения) Май-Сентябрь 2020-2029
начало, окончание (месяц, год)
8. Технология лесовосстановления, лесоразведения:
- 8.1. Планировка, террасирование, регулирование гидрологического режима и другое (для лесоразведения) -
- 8.2. Расчистка участка без расчистки
полосная, с корчевкой (без корчевки) пней, сплошная
расстояния между центрами полос - м, ширина полос - м
- 8.3. Обработка почвы: посадочное, посевное место -
микровышение, Экскаватор Hyundai R520LC-9S
полоса, борозда, иное
размеры посадочного, посевного места:
ширина 120 см, глубина (или высота) от поверхности необработанной почвы 20-30 см,
расстояния между центрами рядов посадочных, посевных мест 1,5-2 м,
общая протяженность рядов посадочных, посевных мест - км/га
срок обработки почвы Июнь 2019 месяц, год
- 8.4. Метод создания Посадка под меч Колесова (либо посадочную трубу) на подготовленные микровышения, Май - Июнь 2020 г
посадка/ посев (месяц, год)
9. Характеристика посадочного материала Стандартные летние сеянцы Сосны с базисного питомника «Монди СЛПК (ЗКС)» паспорт № от . 2020г
род, вид, материал (сеянцы, саженцы – селекционная категория)
семян происхождения), возраст (лет), размеры стволика (высота, диаметр корневой шейки)

10. Характеристика посевного материала -
род, вид, материал, класс качества, селекционная категория, место сбора семян
11. Предпосевная подготовка семян -
снегование, стратификация, обработка фунгицидами, иная
12. Норма высева в пересчете на семена 1 класса - кг/га
13. Размещение семян при посеве -
строчками, лунками, иное
14. Схема размещения посадочных, посевных мест, расстояния: между рядами 1,5-2 м
на одно микроповышение высаживаем 2-3 сеянца.
15. Густота посадки, посева (количество посадочных, посевных мест) 2,0 тыс./га
16. Видовой состав культивируемых пород, ед. 10С
в т.ч. главная (ые) _____
сопутствующая (ие) _____
17. Схема смешения пород С-С-С-С
18. Проектируемая норма дополнения: количество посадочных (посевных) мест, тыс.шт./га
по мере необходимости площадь, га _____
19. Агротехнический уход:
Количество, раз 1 раз в год, в 2021,2022,2023 годы
по результатам осмотра, инвентаризации
годы _____
- Технология: _____
_____ сплошное уничтожение растительности срезанием (прикатыванием) с рыхлением
_____ (без рыхления) почвы на полосах (в междурядьях), иная
20. Борьба с вредителями, болезнями леса -
_____ перечень мероприятий, объем работы
21. Повышение устойчивости к лесным пожарам не проектируется
_____ перечень мероприятий, объем работы
22. Иные мероприятия (огораживание и др.) не проектируется
_____ перечень мероприятий, объем работы
23. Потребность в посадочном (посевном) материале: на 1 га 2,0 тыс.шт.(кг)
всего 11 тыс.шт. (кг), в т.ч. для дополнения, тыс.шт. (кг) по результатам инвентаризации.
- 24. Проектируемые показатели оценки качества восстанавливаемых лесов**
Приживаемость лесных культур, %: 1 год 90 3 год 85
- Характеристика созданного молодняка при отнесении к землям, покрытым лесной растительностью: количество деревьев главных (целевых) пород, не менее тыс.шт./га, всего 2,0
в т.ч по породам Сосна Обыкновенная - 2,0 тыс.шт/га
- Соотношение средних высот деревьев культивируемых пород и естественно возобновившихся нежелательных пород, 1/0,5
25. Намечаемые сроки обследования, годы 2020,2022,2024
26. Проектируемый возраст (год) перевода в покрытые лесной растительностью земли: год - 2029

К Проекту прилагается:

1. План участка, в масштабе с инструментальной съемкой и привязкой к квартальной сети – 1 экз.

Исполнитель:

« 20 » 05 2020 г. нач. ОП ЛЗУ, Сысольское И/о КороБейник Е.Н.
должность подпись Ф.И.О

Ознакомлены:

Руководитель ГУ «Сысольское лесничество»:

« _____ » _____ 2020 г. гл. лесничий [подпись] Ягодин А.В.
должность подпись Ф.И.О

« 05 » 06 2020 г. уч. лесничий [подпись] Зинев А.А.
должность подпись Ф.И.О

« _____ » _____ 2020 г. инженер по лв [подпись] Пальшина Т.М.
должность подпись Ф.И.О

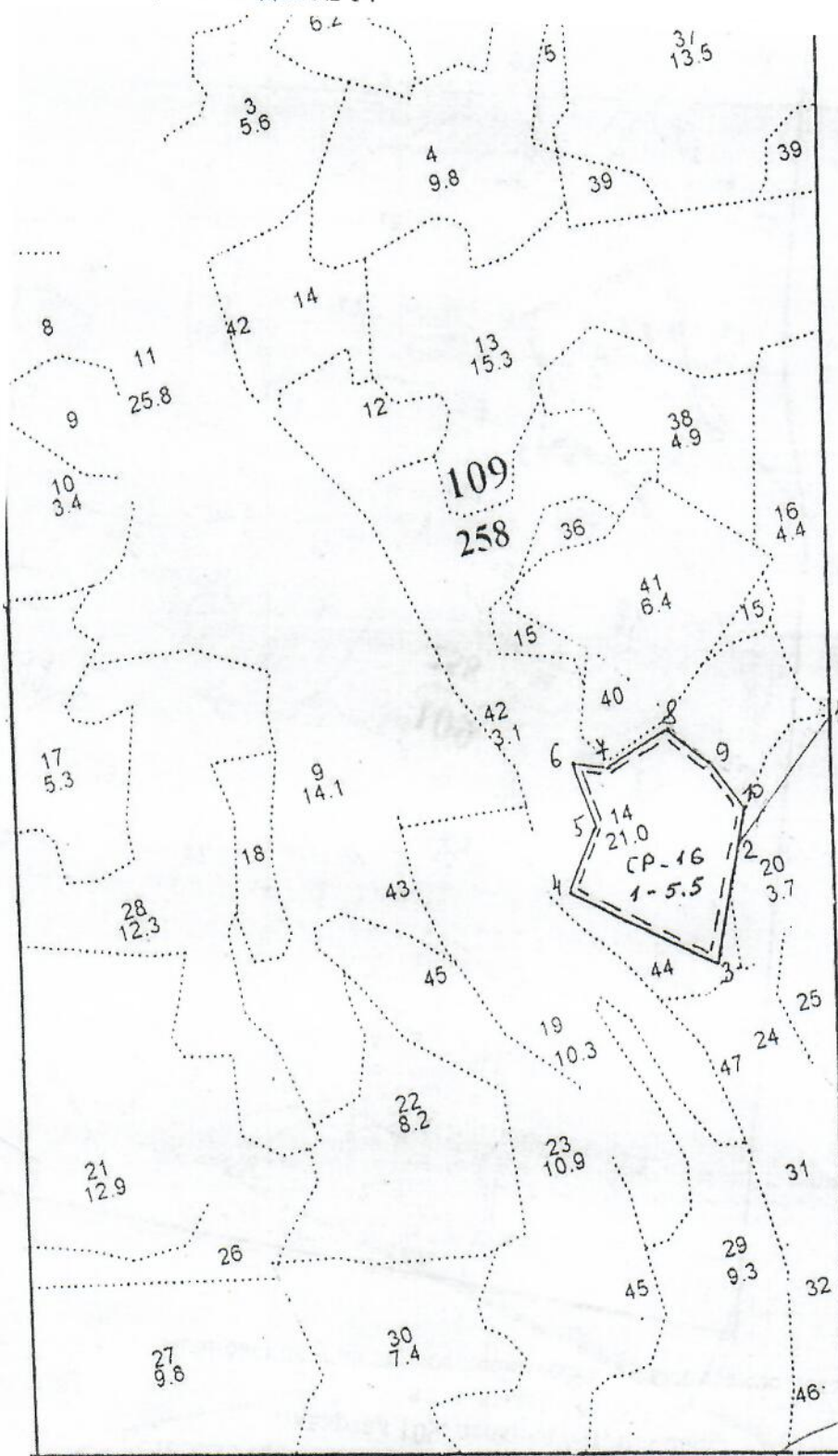
Абрис отвода делянки №1 Подготовка почвы квартал 109

ГУ «Сысольское лесничество», Исаневское уч. лесничество.
Арендатор: ООО «Жешартский ЛПК» договор №45 от 14.01.2019
S-общ- 5,5 га. Выдел № 14

Масштаб 1:10000

№№ точек	Азимут	Промер,м
Привязка		
0-1	355	1055
1-2	211	242
Делянка №1		
2-3	186	168
3-4	293	236
4-5	19	96
5-6	340	100
6-7	95	43
7-8	54	108
8-9	127	63
9-10	140	102
10-2	185	54

Σ 970



« 29 » 05 2020 Г. № 01134-С/2020-05
ДОЛЖНОСТЬ

ПОДПИСЬ

Корсаковская
Ф.И.О

« 05 » 06 2020 г. уч. лесничий
Должность

ПОДПИСЬ

Ф.И.О

