

(дата согласования)

Согласовано:  
2020 года

**ПРОЕКТ**  
**искусственного лесовосстановления (лесоразведения)**

**Создание лесных культур**

(создание лесных культур / дополнение лесных культур)

на участке № 1 / 2020 год

Аренда ООО «Жешартский ЛПК»

Сысольское лесничество

Заозерское уч. лесничество

1. № квартала 141 № выдела, в соб. площ. (га) в.7 (19,0 га)
2. Площадь участка, га 19,0 га
3. Исходные данные для проектирования: Абрис участка, со съемкой масштаб 1:10000 (прилагается к Проекту)
- 3.1. Категория площади лесовосстановления Вырубка 2018 года  
вырубка, гарь, иная (год, месяц)  
лесоразведения -  
осушенные болота, рекультивируемые земли, земли из-под сельхозпользования, овраги, иные
- 3.2. Исходный породный состав участка лесовосстановления 9Е1Б+С  
По материалам лесоустройства 2016 года, по материалам отвода.
- 3.3. Количество пней, тыс.шт./га 0,6 : всего 11,94
- 3.4. Захламленность Слабая  
отсутствует, слабая, средняя, сильная
- 3.5. Завалуненность, Отсутствует  
слабая, средняя, сильная, иные препятствия
- 3.6. Лесорастительные условия:
  - 3.6.1. Рельеф Равнинный слабоволнистый
  - 3.6.2. Почва суглинки влажные, супесь  
тип, степень увлажнения, механический состав
  - 3.6.3. Группа типов леса Ельник черничник
  - 3.6.4. Тип условий местопроизрастания В4
  - 3.6.5. Степень задернения почвы Средняя  
слабая, средняя, сильная
  - 3.6.6. Поврежденность почвы участка (степень) Средняя  
слабая, средняя, сильная
  - 3.6.6.1 Сильные повреждения почвы, % от общей площади 30
- 3.7. Характеристика сохраненного подроста главных (целевых) пород:
  - 3.7.1. Средний возраст подроста, лет Подрост отсутствует
  - 3.7.2. Жизнеспособность подроста -  
жизнеспособный, нежизнеспособный
  - 3.7.3. Количество тыс./га: - всего - в т.ч. по породам -
  - 3.7.4. Категория густоты -  
редкий, средний, густой
  - 3.7.5. Средняя высота подроста, м -

3.7.6. Категория по крупности \_\_\_\_\_ мелкий, средний, крупный

3.7.7. Встречаемость подроста, % \_\_\_\_\_

3.7.8. Распределение по площади \_\_\_\_\_

3.7.9. Состояние подроста \_\_\_\_\_ равномерное, неравномерно, групповое

3.7.10. Соответствие лесорастительным и иным условиям: \_\_\_\_\_  
удовлетворительное, неудовлетворительное, проектируемые мероприятия по улучшению

Соответствует замена не требуется  
соответствует - замена не требуется, не соответствует - требуется замена главной породы

3.8. Характеристика подроста сопутствующих древесных пород, кустарника:  
порода \_\_\_\_\_ количество, шт./га \_\_\_\_\_ средняя высота, м \_\_\_\_\_

3.9. Допустимые параметры нежелательных (малоценных) пород: порода \_\_\_\_\_  
количество, шт./га \_\_\_\_\_ средняя высота, м \_\_\_\_\_

3.10. Семенные деревья \_\_\_\_\_ Стена Леса, Сосна  
порода, источник: одиночные (шт./га), куртины, полосы, стены леса

3.11. Пни пород деревьев, возобновляющихся вегетативно, тыс.шт./га \_\_\_\_\_

4. Проектируемый породный состав \_\_\_\_\_ 10Е  
в возрасте отнесения к покрытым лесной растительностью землям, ед.

5. Вид проектируемого лесного насаждения для лесоразведения \_\_\_\_\_

6. Культивируемые породы деревьев, тыс. шт./га: всего \_\_\_\_\_ Ель, 2,0  
в т.ч. главных (целевых) \_\_\_\_\_ 2,0 \_\_\_\_\_ сопутствующих \_\_\_\_\_

7. Срок лесовосстановления (лесоразведения) \_\_\_\_\_ Май-Сентябрь 2020-2029  
начало, окончание (месяц, год)

8. Технология лесовосстановления, лесоразведения:

8.1. Планировка, террасирование, регулирование гидрологического режима и другое (для лесоразведения) \_\_\_\_\_

8.2. Расчистка участка \_\_\_\_\_ без расчистки  
полосная, с корчевкой (без корчевки) пней, сплошная  
расстояния между центрами полос \_\_\_\_\_ м, ширина полос \_\_\_\_\_ м

8.3. Обработка почвы: посадочное, посевное место \_\_\_\_\_  
\_\_\_\_\_ микроповышение Экскаватор Hyundai R520LC-9S  
полоса, борозда, иное

размеры посадочного, посевного места:

ширина \_\_\_\_\_ см, глубина (или высота) от поверхности необработанной почвы \_\_\_\_\_ см,

расстояния между центрами рядов посадочных, посевных мест \_\_\_\_\_ м,

общая протяженность рядов посадочных, посевных мест \_\_\_\_\_ км/га

срок обработки почвы \_\_\_\_\_ Июнь 2019 \_\_\_\_\_ месяц, год

8.4. Метод создания \_\_\_\_\_ Посадка под меч Колесова (либо посадочную трубу) на подготовленные микроповышения, Май - Июнь 2020 г

9. Характеристика посадочного материала \_\_\_\_\_ Стандартные летние сеянцы Ели с базисного питомника  
«Монди СЛПК (ЗКС)» \_\_\_\_\_ паспорт № \_\_\_\_\_ от \_\_\_\_\_ . 20 \_\_\_\_\_ г  
посадка/ посев (месяц, год)  
род, вид, материал (сеянцы, саженцы – селекционная категория)

семян происхождения), возраст (лет), размеры стволика (высота, диаметр корневой шейки)



10. Характеристика посевного материала -  
род, вид, материал, класс качества, селекционная категория, место сбора семян
11. Предпосевная подготовка семян -  
снегование, стратификация, обработка фунгицидами, иная
12. Норма высева в пересчете на семена 1 класса - кг/га
13. Размещение семян при посеве -  
строчками, лунками, иное
14. Схема размещения посадочных, посевных мест, расстояния: между рядами 1,5-2 м  
на одно микроповышение высаживаем 2-3 сеянца.
15. Густота посадки, посева (количество посадочных, посевных мест) 2,0 тыс./га
16. Видовой состав культивируемых пород, ед. 10Е  
в т.ч. главная (ые) \_\_\_\_\_  
сопутствующая (ие) \_\_\_\_\_
17. Схема смешения пород Е-Е-Е-Е
18. Проектируемая норма дополнения: количество посадочных (посевных) мест, тыс.шт./га  
по мере необходимости площадь, га по результатам описания, инвентаризации
19. Агротехнический уход:  
Количество, раз по результатам описания, инвентаризации  
годы  
Технология:  
сплошное уничтожение растительности срезанием (прикатыванием) с рыхлением  
(без рыхления) почвы на полосах (в междурядьях), иная
20. Борьба с вредителями, болезнями леса -
21. Повышение устойчивости к лесным пожарам не проектируется  
перечень мероприятий, объем работы
22. Иные мероприятия (огораживание и др.) не проектируется  
перечень мероприятий, объем работы
23. Потребность в посадочном (посевном) материале: на 1 га 2,0 тыс.шт.(кг)  
всего 38 тыс.шт. (кг), в т.ч. для дополнения, тыс.шт. (кг) по результатам инвентаризации.
- 24. Проектируемые показатели оценки качества восстанавливаемых лесов**  
Приживаемость лесных культур, %: 1 год 90 3 год 85
- Характеристика созданного молодняка при отнесении к землям, покрытым лесной растительностью: количество деревьев главных (целевых) пород, не менее тыс.шт./га, всего 2,0  
в т.ч по породам Ель Обыкновенная (европейская)-2,0 тыс.шт/га
- Соотношение средних высот деревьев культивируемых пород и естественно возобновившихся нежелательных пород, 1/0,5
25. Намечаемые сроки обследования, годы 2020,2022,2024
26. Проектируемый возраст (год) перевода в покрытые лесной растительностью земли: год - 2029

К Проекту прилагается:

1. План участка, в масштабе с инструментальной съемкой и привязкой к квартальной сети – 1 экз.

Исполнитель:

«\_\_\_\_\_» \_\_\_\_\_ 2020 г.

\_\_\_\_\_  
должность

ИУ.  
подпись

Кривошеина Л. Н.  
Ф.И.О

Ознакомлены:

Руководитель ГУ «Сысольское лесничество»:

«\_\_\_\_\_» \_\_\_\_\_ 2020 г.

Гл. лесничий  
должность

Мамин  
подпись

Ягодин А.В.  
Ф.И.О

«\_\_\_\_\_» \_\_\_\_\_ 2020 г.

уч. лесничий  
должность

Р. Габитов  
подпись

Габитов Р.Р.  
Ф.И.О

«\_\_\_\_\_» \_\_\_\_\_ 2020 г.

инженер по лв  
должность

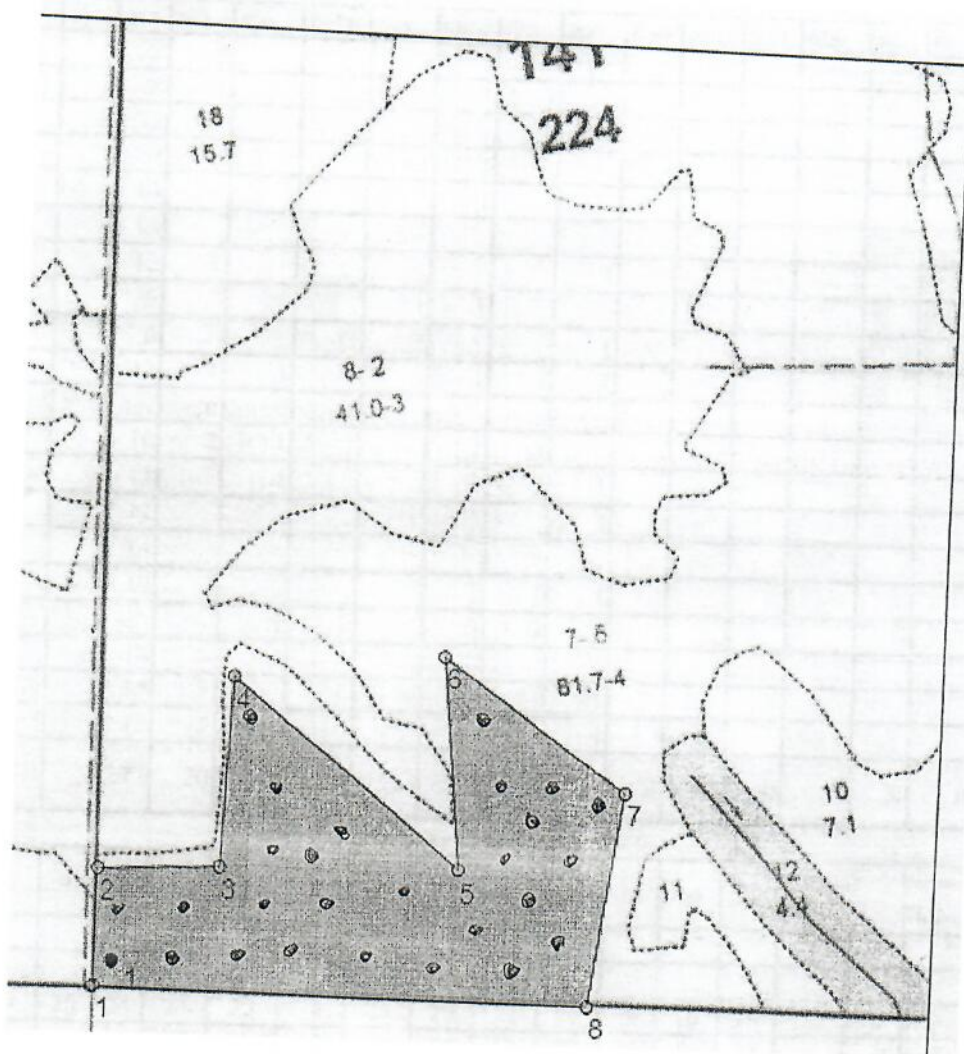
\_\_\_\_\_  
подпись

Пальшина Т.М.  
Ф.И.О

# Абрис отвода делянки №1 Подготовка почвы квартал 141

ГУ «Сысольское лесничество», Заозерское уч. лесничество.  
Арендатор: ООО «Жешартский ЛПК» договор №37 от 08.08.2017  
S-общ- 19,0 га. Выдел № 7

Масштаб 1:10000



№ точки	Азимут	Длина, м
Делянка № 1		
1-2	353	150
2-3	80	160
3-4	355	250
4-5	121	390
5-6	347	280
6-7	118	300
7-8	181	278
8-1	263	658

S=19,05

« \_\_\_\_\_ » \_\_\_\_\_ г. \_\_\_\_\_

10/

10/Сейтинян

« \_\_\_\_\_ » \_\_\_\_\_ г. \_\_\_\_\_ уч. лесничий  
должность

Р. Габитов  
подпись

Габитов Р.Р.  
Ф.И.О