

Согласовано:
Начальник управления лесного хозяйства
Минприроды РК
Н.Н. Зыков
2020 год

ПРОЕКТ
Искусственного лесовосстановления
создание лесных культур
на участке № 1/2020
ГУ «Ёртомское лесничество» Чупровское участковое лесничество
Аренда ООО ПКП «Титан» Карпогорского ОП по договору № 6 от 15.10.2008г.

1. № квартала 165 выдел 21,22 делянка 18
2. Площадь участка, га.: 4
3. Исходные данные для проектирования: План участка, масштаб 1:25000 (прилагается к Проекту)
- 3.1 Категория площади лесовосстановления: вырубка 2018г
вырубка, гарь, иная (год, месяц)
лесоразведения _____
осушенные болота, рекультивируемые земли, земли из-под сельхоз пользования, овраги, иные
- 3.2 Исходный породный состав участка лесовосстановления: 7E1C2Б
- 3.3 Количество пней, тыс.шт./га: 0,610 : всего 2,44
- 3.4 Захламленность: слабая
отсутствует, слабая, средняя, сильная
- 3.5 Завалуненность: слабая
слабая, средняя, сильная, иные препятствия
- 3.6 Лесорастительные условия:
- 3.6.1 Рельеф: пониженные участки водоразделов
- 3.6.2 Почва: торфянисто-подзолисто-глееватые супесчаные, влажные
тип, степень увлажнения, механический состав
- 3.6.3 Группа типов леса: ельник – долгомошный
- 3.6.4 Тип условий местопроизрастания: Вз
- 3.6.5 Степень задернения почвы: средняя
слабая, средняя, сильная
- 3.6.6 Поврежденность почвы участка (степень): слабая
слабая, средняя, сильная
- 3.6.6.1 Сильные повреждения почвы, % от общей площади _____
- 3.7 Характеристика сохраненного подроста главных (целевых) пород: отсутствует
- 3.7.1 Средний возраст подроста, лет: _____
- 3.7.2 Жизнеспособность подроста: _____
жизнеспособный, нежизнеспособный
- 3.7.3 Количество тыс.шт./га: _____ всего _____ в т.ч. по породам _____
- 3.7.4 Категория густоты: _____
редкий, средний, густой
- 3.7.5 Средняя высота подроста, м: _____
- 3.7.6 Категория по крупности: _____
мелкий, средний, крупный
- 3.7.7 Встречаемость подроста %: _____

3.7.8 Распределение по площади: _____
равномерное, неравномерно, групповое

3.7.9 Состояние подроста: _____
удовлетворительное, неудовлетворительное, проектируемые мероприятия по улучшению

3.7.10 Соответствие лесорастительным и иным условиям:
_____ соответствует – замена главной породы (Е) не требуется
соответствует - замена не требуется, не соответствует - требуется замена главной породы

3.8 Характеристика подроста сопутствующих древесных пород, кустарника:

порода _____ количество, шт./га _____ средняя высота, м _____

3.9 Допустимые параметры нежелательных (малоценных) пород: порода _____
количество, шт./га _____ средняя высота, м _____

3.10 Семенные деревья: Ель – стена леса
порода, источник: одиночные (шт./га), куртины, полосы, стены леса

3.11 Пни пород деревьев, возобновляющихся вегетативно, тыс.шт./га _____ - _____

4. Проектируемый породный состав: 10Е в возрасте 12 лет
в возрасте отнесения к покрытым лесной растительностью землям, ед.

5. Вид проектируемого лесного насаждения для лесоразведения _____

6. Культивируемые породы деревьев: Ель – 3,5 тыс. шт./га, всего: ель – 14 тыс.шт.

в т.ч. главных (целевых): ель – 14 тыс.шт., сопутствующих _____

7 Срок лесовосстановления: 05-06.2020 – 09.2030
начало, окончание (месяц, год)

8 Технология лесовосстановления: создание искусственного лесного насаждения методом посадки семян ели с открытой корневой системой.

8.1 Планировка, террасирование, регулирование гидрологического режима и другое (для лесоразведения) _____

8.2 Расчистка участка: без корчевки пней
полосная с корчевкой (без корчевки) пней, сплошная
расстояния между центрами полос: _____ м, ширина полос: _____ м.

8.3 Обработка почвы: посадочное место: микрорельефное экскаватором
полоса, борозда, иное

размеры посадочного, посевного места:
ширина 1,0х2,0 м, глубина (или высота) от поверхности необработанной почвы 15-30 см,
расстояния между центрами посадочных мест: 2,5 м.
общая протяженность рядов посадочных мест: _____ км/га
срок обработки почвы: 09.2019
месяц, год

8. Метод создания: посадка лесных культур ели с ОКС под меч
Колесова май-июнь 2020г

_____ посадка/ посев (месяц, год)
9. Характеристика посадочного материала: стандартные сеянцы ели с открытой корневой системой, 2-х летние, d-2мм, h-14см., поставленные с Кушкопальского тепличного комплекса Карпогорского подразделения ГАУ Архангельской области «ЕЛЦ»
род, вид, материал (сеянцы, саженцы – селекционная категория семян происхождения), возраст (лет), размеры стволика (высота, диаметр корневой шейки)

9.1 Паспорт на посадочный материал № _____ от _____ кем выдан _____

10. Характеристика посевного материала _____
род, вид, материал, класс качества, селекционная категория, место сбора семян

11. Предпосевная подготовка семян _____
снегование, стратификация, обработка фунгицидами, и

12. Норма высева в пересчете на семена 1 класса _____ кг/га

13. Размещение семян при посеве _____

строчками, лунками, иное

14. Схема размещения посадочных мест, расстояния: между микроповышениями 0,5-1,5м в рядах, на одно микроповышение высаживается 2-4 сеянца на расстоянии 0,9м друг от друга (в зависимости от количества микроповышений на участке).

15. Густота посадки (количество посадочных мест): 3,5 тыс. шт./га

16. Видовой состав культивируемых пород, ед.: 10Е, т.ч. главная (ые): 10Е

сопутствующая (ие) _____

17. Схема смешения пород Е-Е-Е-Е

Е-Е-Е-Е

18. Проектируемая норма дополнения по итогам осенней инвентаризации

19. Агротехнический уход:

Количество, раз: 2021, 2022, 2023

Технология: -ручная оправка растений от выжимания морозом,

-уничтожение травянистой растительности в рядах культур.

-уничтожение травянистой и не желательной древесной растительности в рядах и междурядьях.

сплошное уничтожение растительности срезанием (прикатыванием) с рыхление(без рыхления) почвы на полосах (в междурядьях), иная

20. Лесоводственный уход: (при необходимости)

-уничтожение не желательной древесной растительности.

21. Борьба с вредителями, болезнями леса _____

перечень мероприятий, объем работы

22. Повышение устойчивости к лесным пожарам: сохранение лесообразующих лиственных пород до 3ед.

перечень мероприятий, объем работ

23. Иные мероприятия (огораживание и др.) _____

перечень мероприятий, объем работы

24. Потребность в посадочном материале: на 1 га: 3,5 тыс. шт./га

всего 14 тыс.шт., в т.ч. для дополнения, тыс.шт.:

24.1 Проектируемые показатели оценки качества восстанавливаемых лесов

Приживаемость лесных культур, %: 1 год 95 3 год 85

Характеристика созданного молодняка при отнесении к землям, покрытым лесной растительностью: количество деревьев главных (целевых) пород, не менее 1,5 тыс.шт./га, высотой 0,7м., всего 6,0 тыс.шт. в т. ч. по породам ель 6,0 тыс.шт.

Соотношение средних высот деревьев культивируемых пород и естественно возобновившихся нежелательных пород: трёх значений высоты культур 2 класса, размещённых в радиусе от 1,2м до 3,5м.

25. Намечаемые сроки обследования, годы: 2020, 2022, 2024, 2030

26. Проектируемый возраст (год) перевода в покрытые лесной растительностью земли: 2030²

К Проекту прилагается:

1. План участка, в масштабе с инструментальной съемкой и привязкой к квартальной сети – 1 экз.

Исполнитель: Инженер ПТО

ООО ПКП «Титан» Карпогорского ОП

должность

февраль 2020г

подпись

Постников К.В.

Ф.И.О

Главный лесничий

ГУ «Ёртомского лесничества»

подпись

Свистов В.А.

Ф.И.О

Выкопировка

с планшета Чупровского уч. лесничества Ёртомского лесничества

создание лесных культур на 2020 год

участок №1 — 4 га

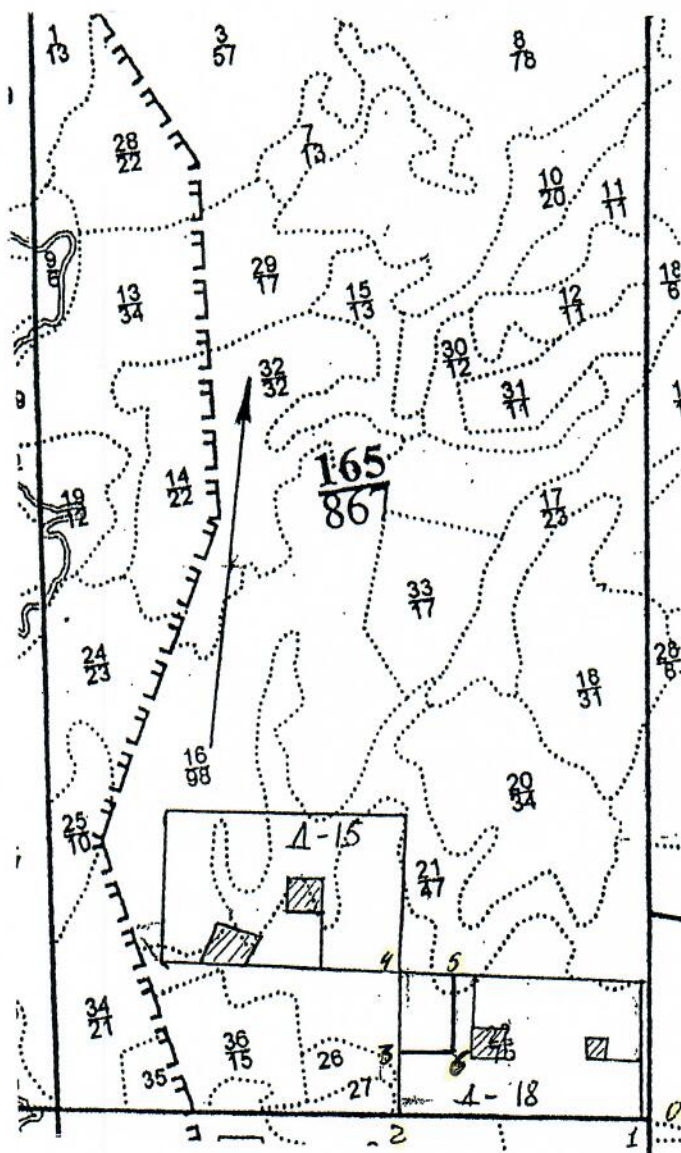
квартал 165;

М 1:25000

делянка 18 — 4 га

выд 21 — 0,5 га

выд 22 — 3,5 га



Линия	Азимут, градусы	Длина, метры
0-1	264	17
1-2	264	803
2-3	355	204
3-4	355	264
4-5	86	166
5-6	175	248
6-3	261	168

Выполнил: инженер ПТО

Постников К.В.

