

Согласовано:  
Начальник управления лесного хозяйства  
Минприроды РК  
Н.Н. Зыков  
2020 год

## ПРОЕКТ Искусственного лесовосстановления

создание лесных культур  
на участке № 2/2020

ГУ «Ёртомское лесничество» Чупровское участковое лесничество

Аренда ООО ПКП «Титан» Карпогорского ОП по договору № 6 от 15.10.2008г.

1. № квартала 166 выдел 8,18 делянка 4
2. Площадь участка, га.: 12,9
3. Исходные данные для проектирования: План участка, масштаб 1:25000 (прилагается к Проекту)
- 3.1 Категория площади лесовосстановления: вырубка 2018г  
вырубка, гарь, иная (год, месяц)  
лесоразведения \_\_\_\_\_  
осушенные болота, рекультивируемые земли, земли из-под сельхоз пользования, овраги, иные
- 3.2 Исходный породный состав участка лесовосстановления: 8С1Е1Б
- 3.3 Количество пней, тыс.шт./га: 0,381 : всего 4,91
- 3.4 Захламленность: слабая  
отсутствует, слабая, средняя, сильная
- 3.5 Завалуненность: слабая  
слабая, средняя, сильная, иные препятствия
- 3.6 Лесорастительные условия:
  - 3.6.1 Рельеф: ровные повышенные плато
  - 3.6.2 Почва: подзолы маломощные, песчаные и супесчаные, свежие  
тип, степень увлажнения, механический состав
  - 3.6.3 Группа типов леса: сосняк – брусничный
  - 3.6.4 Тип условий местопроизрастания: A<sub>2</sub>
  - 3.6.5 Степень задернения почвы: средняя  
слабая, средняя, сильная
  - 3.6.6 Поврежденность почвы участка (степень): слабая  
слабая, средняя, сильная
    - 3.6.6.1 Сильные повреждения почвы, % от общей площади \_\_\_\_\_
- 3.7 Характеристика сохраненного подроста главных (целевых) пород: отсутствует
  - 3.7.1 Средний возраст подроста, лет: \_\_\_\_\_
  - 3.7.2 Жизнеспособность подроста: \_\_\_\_\_  
жизнеспособный, нежизнеспособный
  - 3.7.3 Количество тыс.шт./га: \_\_\_\_\_ всего \_\_\_\_\_ в т.ч. по породам \_\_\_\_\_
  - 3.7.4 Категория густоты: \_\_\_\_\_  
редкий, средний, густой
  - 3.7.5 Средняя высота подроста, м: \_\_\_\_\_
  - 3.7.6 Категория по крупности: \_\_\_\_\_  
мелкий, средний, крупный
  - 3.7.7 Встречаемость подроста %: \_\_\_\_\_



3.7.8 Распределение по площади: \_\_\_\_\_  
равномерное, неравномерное, групповое

3.7.9 Состояние подроста: \_\_\_\_\_  
удовлетворительное, неудовлетворительное, проектируемые мероприятия по улучшению

3.7.10 Соответствие лесорастительным и иным условиям:  
\_\_\_\_\_ соответствует – замена главной породы (С) не требуется  
соответствует - замена не требуется, не соответствует - требуется замена главной породы

3.8 Характеристика подроста сопутствующих древесных пород, кустарника:

порода \_\_\_\_\_ количество, шт./га \_\_\_\_\_ средняя высота, м \_\_\_\_\_

3.9 Допустимые параметры нежелательных (малоценных) пород: порода \_\_\_\_\_  
количество, шт./га \_\_\_\_\_ средняя высота, м \_\_\_\_\_

3.10 Семенные деревья: Сосна – стена леса  
порода, источник: одиночные (шт./га), куртины, полосы, стены леса

3.11 Пни пород деревьев, возобновляющихся вегетативно, тыс.шт./га \_\_\_\_\_ - \_\_\_\_\_

4. Проектируемый породный состав: 10С в возрасте 12 лет  
в возрасте отнесения к покрытым лесной растительностью землям, ед.

5. Вид проектируемого лесного насаждения для лесоразведения \_\_\_\_\_

6. Культивируемые породы деревьев: Сосна – 4,0 тыс. шт./га, всего: сосна – 51,6 тыс.шт.  
в т.ч. главных (целевых): сосна – 51,6 тыс.шт., сопутствующих \_\_\_\_\_

7 Срок лесовосстановления: 05-06.2020 – 09.2030  
начало, окончание (месяц, год)

8 Технология лесовосстановления: создание искусственного лесного насаждения методом посадки семян ели с открытой корневой системой.

8.1 Планировка, террасирование, регулирование гидрологического режима и другое (для лесоразведения) \_\_\_\_\_

8.2 Расчистка участка: без корчевки пней  
полосная с корчевкой (без корчевки) пней, сплошная  
расстояния между центрами полос: \_\_\_\_\_ м, ширина полос: \_\_\_\_\_ м.

8.3 Обработка почвы: посадочное место: микрорельефное  
полоса, борозда, иное

размеры посадочного, посевного места:  
ширина 1,0х2,0 м, глубина (или высота) от поверхности необработанной почвы 15-30 см,  
расстояния между центрами рядов посадочных мест: 2,5 м.  
общая протяженность рядов посадочных мест: \_\_\_\_\_ км/га  
срок обработки почвы: 09.2019

\_\_\_\_\_ месяц, год  
8. Метод создания: посадка лесных культур сосны с ОКС под меч Колесова май-июнь 2020г  
посадка/ посев (месяц, год)

9. Характеристика посадочного материала: стандартные сеянцы сосны с открытой корневой системой, 2-х летние, d-2мм, h-14см., поставленные с Кушкопальского тепличного комплекса Карпогорского подразделения ГАУ Архангельской области «ЕЛЦ»  
род, вид, материал (сеянцы, саженцы – селекционная категория семян происхождения), возраст (лет), размеры стволика (высота, диаметр корневой шейки)

9.1 Паспорт на посадочный материал № \_\_\_\_\_ от \_\_\_\_\_ кем выдан \_\_\_\_\_

10. Характеристика посевного материала \_\_\_\_\_  
род, вид, материал, класс качества, селекционная категория, место сбора семян

11. Предпосевная подготовка семян \_\_\_\_\_  
снегование, стратификация, обработка фунгицидами, и

12. Норма высева в пересчете на семена 1 класса \_\_\_\_\_ кг/га

13. Размещение семян при посеве \_\_\_\_\_  
строчками, лунками, иное



14. Схема размещения посадочных мест, расстояния: между микроповышениями 0,5-1,5м в рядах, на одно микроповышение высаживается 2-4 сеянца на расстоянии 0,9м друг от друга ( в зависимости от количества микроповышений на участке).

15. Густота посадки (количество посадочных мест): 4,0 тыс. шт./га

16. Видовой состав культивируемых пород, ед.: 10С, т.ч. главная (ые): 10С сопутствующая (ие) \_\_\_\_\_

17. Схема смешения пород С-С-С-С  
С-С-С-С

18. Проектируемая норма дополнения: по итогам осенней инвентаризации

19. Агротехнический уход:

Количество, раз: 2021, 2022, 2023

Технология: -ручная оправка растений от выжимания морозом,

-уничтожение травянистой растительности в рядах культур.

-уничтожение травянистой и не желательной древесной растительности в рядах и междурядьях.

сплошное уничтожение растительности срезанием (прикатыванием) с рыхление(без рыхления) почвы на полосах (в междурядьях), иная

20. Лесоводственный уход: (при необходимости)

-уничтожение не желательной древесной растительности.

21. Борьба с вредителями, болезнями леса \_\_\_\_\_

перечень мероприятий, объем работы

22. Повышение устойчивости к лесным пожарам: сохранение лесообразующих лиственных пород до 3ед.,

перечень мероприятий, объем работ

23. Иные мероприятия (огораживание и др.) \_\_\_\_\_

перечень мероприятий, объем работы

24. Потребность в посадочном материале: на 1 га: 4,0 тыс. шт./га

всего 51,6 тыс.шт., в т.ч. для дополнения, тыс.шт.:

#### **24. Проектируемые показатели оценки качества восстанавливаемых лесов**

Приживаемость лесных культур, %: 1 год 95 3 год 85

Характеристика созданного молодняка при отнесении к землям, покрытым лесной растительностью: количество деревьев главных (целевых) пород, не менее 2,0 тыс.шт./га, высотой 0,8м., всего 25,8 тыс.шт. в т. ч. по породам сосна 25,8 тыс.шт.

Соотношение средних высот деревьев культивируемых пород и естественно возобновившихся нежелательных пород: трёх значений высоты культур 2 класса, размещённых в радиусе от 1,2м до 3,5м.

25. Намечаемые сроки обследования, годы: 2020, 2022, 2024, 2030

26. Проектируемый возраст (год) перевода в покрытые лесной растительностью земли: 2030

#### **К Проекту прилагается:**

1. План участка, в масштабе с инструментальной съемкой и привязкой к квартальной сети – 1 экз.

Исполнитель: Инженер ПТО

ООО ПКП «Титан» Карпогорского ОП

должность

февраль 2020г

подпись

Постников К.В.

Ф.И.О

Главный лесничий

ГУ «Ёртомского лесничества»

подпись

Свистов В.А.

Ф.И.О





# Выкопировка

с планшета Чупровского уч. лесничества Ёртомского лесничества

создание лесных культур на 2020 год

участок №2 – 12,9 га

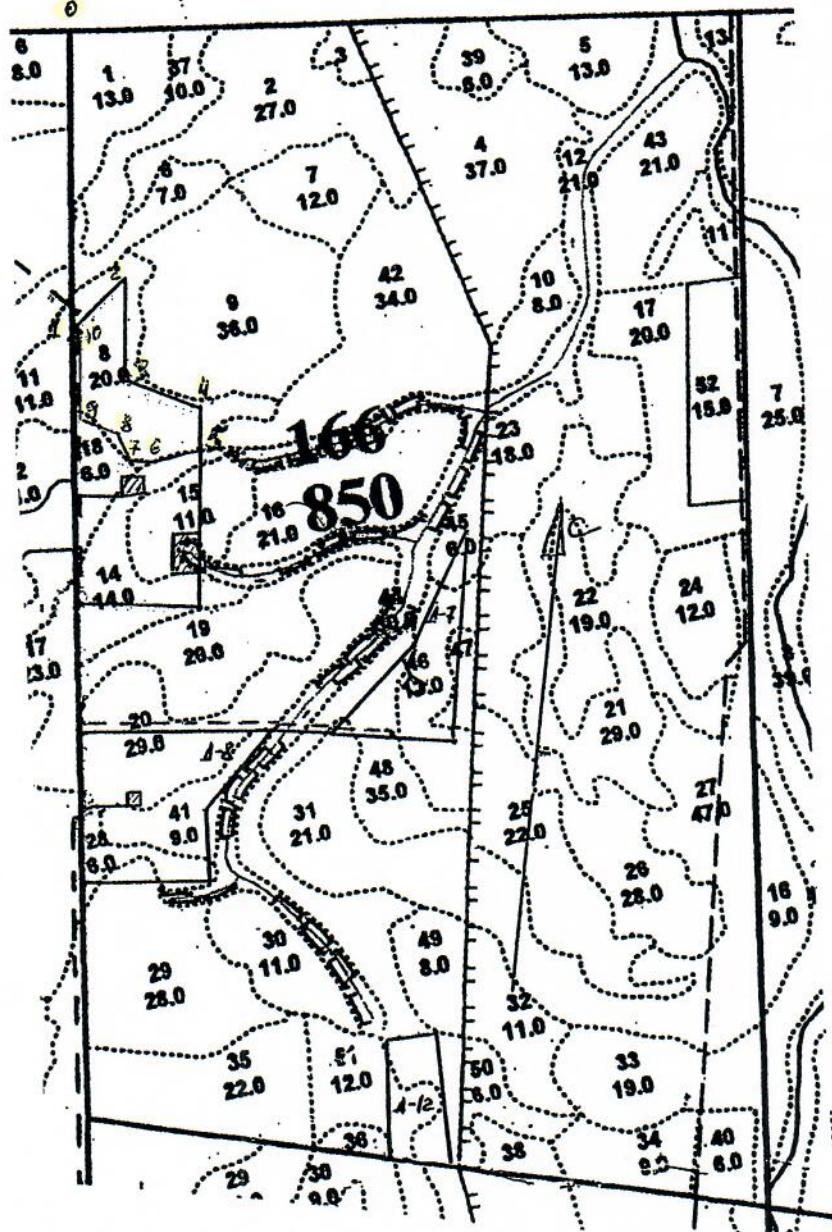
квартал 166;

М 1:25000

делянка 4 — 12,9 га

выд 8 — 12,8 га

выд 18 — 0,1 га



Линия	Азимут, градусы	Длина, метры
0-1	174	954
✓ 1-2	48	244
2-3	176	329
3-4	107	283
4-5	177	135
5-6	251	155
6-7	265	89
7-8	327	90
8-9	286	147
9-10	354	295
10-1	321	40

*S = 12,9*

Выполнил: инженер ПТО

Постников К.В.

