

Согласовано:

2020 года

(дата согласования)

ПРОЕКТ ИСКУССТВЕННОГО ЛЕСОВОССТАНОВЛЕНИЯ (лесоразведения)

создание лесных культур

(создание лесных культур / дополнение лесных культур)
на участке № 1 / 2020 год ООО «ПМК»

1. № квартала **196** № выдела **7.13**
2. Площадь участка, га **2,4**
3. Исходные данные для проектирования: План участка, масштаб 1:10 000 (прилагается к Проекту)
- 3.1 Категория площади лесовосстановления **вырубка 2019 г.**
вырубка, гарь, иная (год, месяц)
- лесоразведения _____
- осушенные болота, рекультивируемые земли, земли из-под сельхозпользования, овраги, иные
- 3.2 Исходный породный состав участка лесовосстановления, % **4С3Е2Б1Ос**
- 3.3 Количество пней, тыс.шт./га **0,6**; всего **1,44**
- 3.4 Захламленность **средняя**
отсутствует, слабая, средняя, сильная
- 3.5 Завалуненность, **-**
слабая, средняя, сильная, иные препятствия
- 3.6 Лесорастительные условия:
 - 3.6.1 Рельеф **ровный**
 - 3.6.2 Почва **свежая супесь**
тип, степень увлажнения, механический состав
 - 3.6.3 Группа типов леса **Сбр.**
 - 3.6.4 Тип условий местопроизрастания **А₁**
 - 3.6.5 Степень задернения почвы **слабая**
слабая, средняя, сильная
 - 3.6.6 Поврежденность почвы участка (степень) **слабая**
слабая, средняя, сильная
 - 3.6.6.1 Сильные повреждения почвы, % от общей площади **-**
 - 3.7 Характеристика сохраненного подроста главных (целевых) пород:
 - 3.7.1 Средний возраст подроста, лет **-**
 - 3.7.2 Жизнеспособность подроста **-**
жизнеспособный, нежизнеспособный
 - 3.7.3 Количество тыс./га: **-** всего **-** в т.ч. по породам **-**
 - 3.7.4 Категория густоты **редкий**
редкий, средний, густой
 - 3.7.5 Средняя высота подроста, м **-**
 - 3.7.6 Категория по крупности **-**
мелкий, средний, крупный
 - 3.7.7 Встречаемость подроста, % **-**
 - 3.7.8 Распределение по площади **-**
равномерное, неравномерно, групповое
 - 3.7.9 Состояние подроста **-**
удовлетворительное, неудовлетворительное, проектируемые мероприятия по улучшению

3.7.10 Соответствие лесорастительным и иным условиям:

соответствует – замена не требуется

соответствует - замена не требуется, не соответствует - требуется замена главной породы

3.8 Характеристика подраста сопутствующих древесных пород, кустарника:

порода _____ количество, шт./га _____ средняя высота, м _____

3.9 Допустимые параметры нежелательных (малоценных) пород: порода _____ - _____
количество, шт./га _____ - _____ средняя высота, м _____ - _____

3.10 Семенные деревья _____ стены леса _____
порода, источник: одиночные (шт./га), куртины, полосы, стены леса _____

3.11 Пни пород деревьев, возобновляющихся вегетативно, тыс.шт./га _____

4 Проектируемый породный состав _____
ввозрастеотнесенияпокрытымлеснойрастительностьюземлям, ед.

5 Вид проектируемого лесного насаждения для лесоразведения 6СЕЗБ10с 10С

6 Культивируемые породы деревьев, тыс. шт./га: всего С 2,2/5,28

в т.ч. главных (целевых) С 2,2/5,28 сопутствующих _____

7 Срок лесовосстановления (лесоразведения) 2019-2029

8 Технология лесовосстановления, лесоразведения: начало, окончание (месяц, год)

8.1 Планировка, террасирование, регулирование гидрологического режима и другое (для лесоразведения) планировка плугом _____

8.2 Расчистка участка: полосная без корчевки пней
полосная, с корчевкой (без корчевки) пней, сплошная

расстояния между центрами борозд - ширина полос - м

8.3 Обработка почвы: посадочное, посевное место микроповышения, экскаватором
полоса, борозда, иное

размеры посадочного, посевного места:

ширина 1,0 x 2,0 м, глубина (или высота) от поверхности необработанной почвы 15 см,

расстояния между центрами рядов посадочных, посевных мест 1,8 – 2,0 м,

общая протяженность рядов посадочных, посевных мест, микроповышений 700 – 1000 шт/га

срок обработки почвы сентябрь 2019 месяц, год

8.4 Метод создания посадка май – сентябрь 2020 г. _____
посадка/ посев (месяц, год)

9.Характеристика посадочного материала сеянцы сосны с закрытой корневой
системой, ЗКС, h – 10-12 см, d=20мм

род, вид, материал (сеянцы, саженцы – селекционная

категория семян происхождения), возраст (лет), размеры стволика (высота, диаметр корневой шейки)

10. Характеристика посевного материала сеянцы сосны ЗКС

род, вид, материал, класс качества, селекционная категория, место сбора семян

11. Предпосевная подготовка семян _____
снегование, стратификация, обработка фунгицидами, иная

12. Норма высева в пересчете на семена 1 класса _____ кг/га

13. Размещение семян при посеве _____
строчками, лунками, иное

14 Схема размещения посадочных, посевных мест, расстояния: между рядами 1,8 x 2,0 м.
на одно микроповышение высаживается 2-3 сеянца с ЗКС 0,8 – 0,95 м.

15 Густота посадки, посева (количество посадочных, посевных мест) 2,2 тыс./га

16 Видовой состав культивируемых пород, С 2,2 тыс.шт./га

в т.ч. главная (ые) С - 2,2 тыс. шт./га.

сопутствующая (ие) _____

17 Схема смешения пород С-С-С-С

18 Проектируемая норма дополнения: количество посадочных (посевных) мест, тыс.шт./га при приживаемости ниже 86 % дополнение до нормативной площадь, га

19 Агротехнический уход:

Количество, раз по мере необходимости

годы

Технология уничтожение травянистой растительности

сплошное уничтожение растительности срезанием (прикатыванием) с рыхлением

(без рыхления) почвы на полосах (в междурядьях), иная

20 Борьба с вредителями, болезнями леса

перечень мероприятий, объем работы

21 Повышение устойчивости к лесным пожарам

перечень мероприятий, объем работы

22 Иные мероприятия (огораживание и др.)

перечень мероприятий, объем работы

Потребность в посадочном (посевном) материале: на 1 га 2,2 тыс.шт.(кг) всего 5,28 тыс.шт. (кг), в т.ч. для дополнения, тыс.шт. (кг)

24. Проектируемые показатели оценки качества восстанавливаемых лесов

Приживаемость лесных культур, %: 1 год 86 % 3 год 80%, 5 лет 76 %

Характеристика созданного молодняка при отнесении к землям, покрытым лесной растительностью: количество деревьев главных (целевых) пород, не менее 2,2 тыс.шт./га, всего в т.ч по породам Сосна 2,2 тыс. шт./га.

Соотношение средних высот деревьев культивируемых пород и естественно возобновившихся нежелательных пород, 1/0,5

25. Намечаемые сроки обследования, годы 2020,2023,2025

26. Проектируемый возраст (год) перевода в покрытые лесной растительностью земли 2029 г.

К Проекту прилагается:

1. План участка, в масштабе с инструментальной съемкой и привязкой к квартальной сети – 1 экз.

Исполнитель(и): директор ООО «ПМК»

должность

« 05 » 03 2020 г.

подпись

Климов М.А.

Ф.И.О

Инженер по лесовосстановлению 1 категории

подпись

Ф.И.О

Руководитель ГУ «Койгородское лесничество»

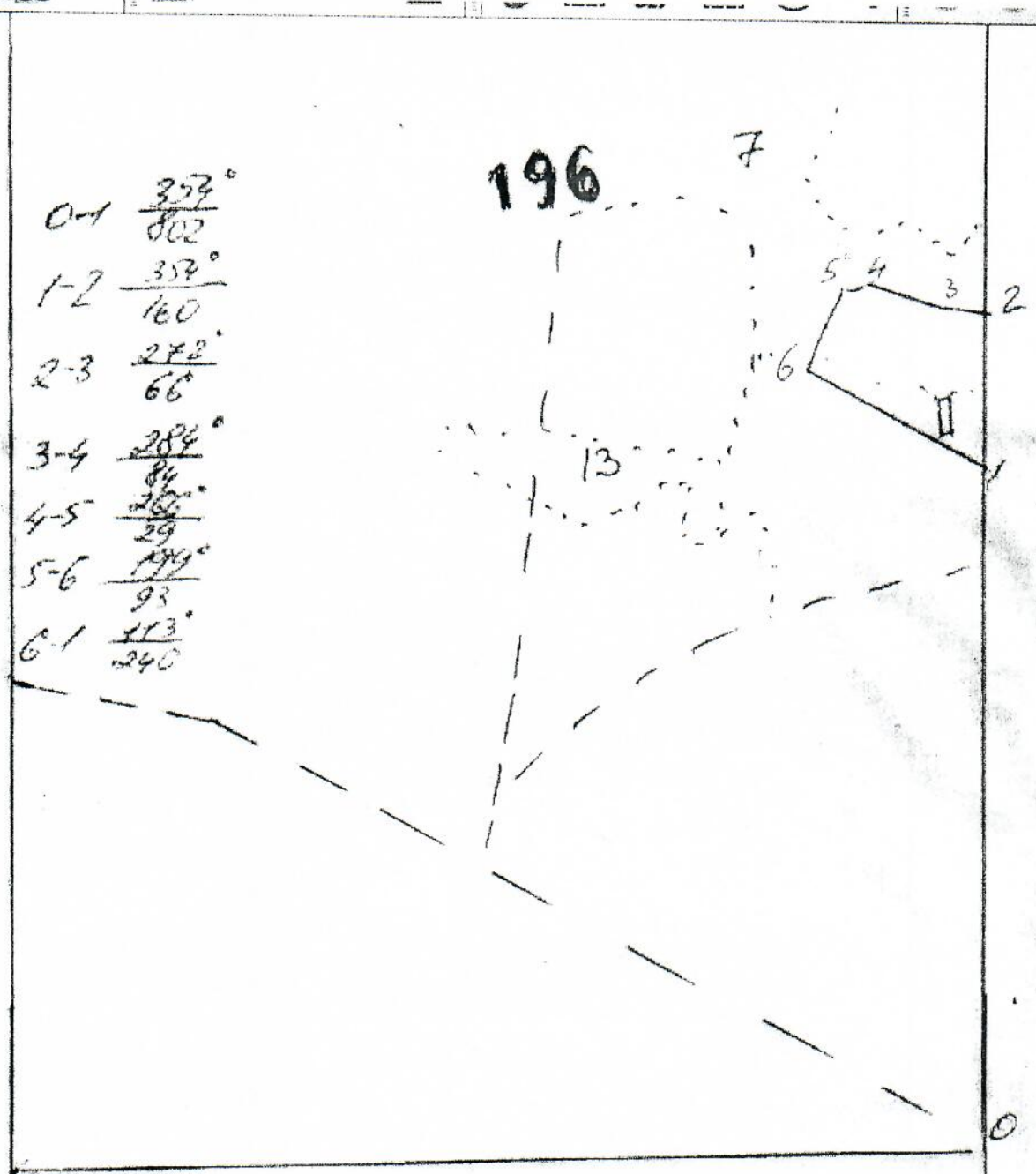
подпись

Ф.И.О

« 05 » 03 2020 г.

ПЛАН
 Койгородское лесничество Койгородское участковое лесничество
 Создание (посадка) лесных культур 2020 год
 Квартал 196 вделы 7,13 площадь 2,5/2,4 га, дел. 4

Масштаб 1:10000



Директор ООО «ПМК»
 М.П.

М.А. Климов