

Согласовано:

2020 года

(дата согласования)

ПРОЕКТ искусственного лесовосстановления (лесоразведения)

создание лесных культур

(создание лесных культур / дополнение лесных культур)
на участке № 1 / 2020 год ООО «ПМК»

1. № квартала **196** № выдела **11.13**
2. Площадь участка, га **3.3**
3. Исходные данные для проектирования: План участка, масштаб 1:10 000 (прилагается к Проекту)
- 3.1 Категория площади лесовосстановления **вырубка 2019 г.**
лесоразведения **вырубка, гарь, иная (год, месяц)**
- 3.2 Исходный породный состав участка лесовосстановления, % **4СЗЕ2Б1Ос**
осушенные болота, рекультивируемые земли, земли из-под сельхозпользования, овраги, иные
- 3.3 Количество пней, тыс.шт./га **0,6**: всего **1.98**
- 3.4 Захламленность **средняя**
отсутствует, слабая, средняя, сильная
- 3.5 Завалуненность, **-**
слабая, средняя, сильная, иные препятствия
- 3.6 Лесорастительные условия:
 - 3.6.1 Рельеф **ровный**
 - 3.6.2 Почва **свежая супесь**
тип, степень увлажнения, механический состав
 - 3.6.3 Группа типов леса **Сбр**
 - 3.6.4 Тип условий местопроизрастания **А₂**
 - 3.6.5 Степень задернения почвы **слабая**
слабая, средняя, сильная
 - 3.6.6 Поврежденность почвы участка (степень) **слабая**
слабая, средняя, сильная
 - 3.6.6.1 Сильные повреждения почвы, % от общей площади **-**
- 3.7 Характеристика сохраненного подроста главных (целевых) пород:
 - 3.7.1 Средний возраст подроста, лет **-**
 - 3.7.2 Жизнеспособность подроста **-**
жизнеспособный, нежизнеспособный
 - 3.7.3 Количество тыс./га: **-** всего **-** в т.ч. по породам **-**
 - 3.7.4 Категория густоты **редкий**
редкий, средний, густой
 - 3.7.5 Средняя высота подроста, м **-**
 - 3.7.6 Категория по крупности **-**
мелкий, средний, крупный
 - 3.7.7 Встречаемость подроста, % **-**
 - 3.7.8 Распределение по площади **-**
равномерное, неравномерно, групповое
 - 3.7.9 Состояние подроста **-**
удовлетворительное, неудовлетворительное, проектируемые мероприятия по улучшению

- 3.7.10 Соответствие лесорастительным и иным условиям:
соответствует – замена не требуется
соответствует - замена не требуется, не соответствует - требуется замена главной породы
- 3.8 Характеристика подростов сопутствующих древесных пород, кустарника:
порода _____ количество, шт./га _____ средняя высота, м _____
- 3.9 Допустимые параметры нежелательных (малоценных) пород: порода _____
количество, шт./га _____ - _____ средняя высота, м _____ - _____
- 3.10 Семенные деревья _____ стены леса _____
порода, источник: одиночные (шт./га), куртины, полосы, стены леса _____
- 3.11 Пни пород деревьев, возобновляющихся вегетативно, тыс.шт./га _____
- 4 Проектируемый породный состав _____
ввозрастеотнесениякпокрытымлеснойрастительностьюземлям, ед.
- 5 Вид проектируемого лесного насаждения для лесоразведения 6СЕЗБ10с 10с
- 6 Культивируемые породы деревьев, тыс. шт./га: всего С 2,2/7,26
в т.ч. главных (целевых) С 2,2/7,26 сопутствующих _____
- 7 Срок лесовосстановления (лесоразведения) 2019-2029
начало, окончание (месяц, год)
- 8 Технология лесовосстановления, лесоразведения:
- 8.1 Планировка, террасирование, регулирование гидрологического режима и другое (для лесоразведения) планировка плугом _____
- 8.2 Расчистка участка: полосная без корчевки пней
полосная, с корчевкой (без корчевки) пней, сплошная
- расстояния между центрами борозд - ширина полос - м
- 8.3 Обработка почвы: посадочное, посевное место микроповышения, экскаватором
полоса, борозда, иное
- размеры посадочного, посевного места:
ширина 1,0 x 2,0 м, глубина (или высота) от поверхности необработанной почвы 15 см,
расстояния между центрами рядов посадочных, посевных мест 1,8 – 2,0 м,
общая протяженность рядов посадочных, посевных мест, микроповышений 700 – 1000 шт/га
- срок обработки почвы сентябрь 2019 месяц, год
- 8.4 Метод создания посадка май – сентябрь 2020 г. _____
посадка/ посев (месяц, год)
9. Характеристика посадочного материала сеянцы сосны с закрытой корневой системой, ЗКС, h – 10-12 см, d = 2,0 мм
род, вид, материал (сеянцы, саженцы – селекционная категория семян происхождения), возраст (лет), размеры стволика (высота, диаметр корневой шейки)
10. Характеристика посевного материала сеянцы сосны ЗКС
род, вид, материал, класс качества, селекционная категория, место сбора семян
11. Предпосевная подготовка семян _____
снегование, стратификация, обработка фунгицидами, иная
12. Норма высева в пересчете на семена 1 класса _____ кг/га
13. Размещение семян при посеве _____
строчками, лунками, иное
- 14 Схема размещения посадочных, посевных мест, расстояния: между рядами 1,8 x 2,0 м.
на одно микроповышение высаживается 2-3 сеянца с ЗКС 0,8 – 0,95 м.
- 15 Густота посадки, посева (количество посадочных, посевных мест) 2,2 тыс./га
- 16 Видовой состав культивируемых пород, С 2,2 тыс.шт./га
в т.ч. главная (ые) С - 2,2 тыс. шт./га. _____
сопутствующая (ие) _____
- 17 Схема смешения пород С-С-С-С

18 Проектируемая норма дополнения: количество посадочных (посевных) мест, тыс.шт./га при приживаемости ниже 86 % дополнение до нормативной площадь, га _____

19 Агротехнический уход:

Количество, раз _____ по мере необходимости _____

годы

Технология _____ уничтожение травянистой растительности _____

сплошное уничтожение растительности срезанием (прикапыванием) с рыхлением

(без рыхления) почвы на полосах (в междурядьях), иная

20 Борьба с вредителями, болезнями леса _____

перечень мероприятий, объем работы

21 Повышение устойчивости к лесным пожарам _____

перечень мероприятий, объем работы

22 Иные мероприятия (огораживание и др.) _____

перечень мероприятий, объем работы

Потребность в посадочном (посевном) материале: на 1 га) _____ 2,2 _____ тыс.шт.(кг) всего _____ 7,26 _____ тыс.шт. (кг), в т.ч. для дополнения, тыс.шт. (кг) _____

24. Проектируемые показатели оценки качества восстанавливаемых лесов

Приживаемость лесных культур, %: 1 год 86 % 3 год 80%, 5 лет 76 %

Характеристика созданного молодняка при отнесении к землям, покрытым лесной растительностью: количество деревьев главных (целевых) пород, не менее 2,2 тыс.шт./га, всего _____ в т.ч по породам _____ Сосна 2,2 тыс. шт./га.

Соотношение средних высот деревьев культивируемых пород и естественно возобновившихся нежелательных пород, _____ 1/0,5 _____

25. Намечаемые сроки обследования, годы 2020, 2023, 2025 _____

26. Проектируемый возраст (год) перевода в покрытые лесной растительностью земли _____ 2029 г. _____

К Проекту прилагается:

1. План участка, в масштабе с инструментальной съемкой и привязкой к квартальной сети – 1 экз.

Исполнитель(и): директор ООО «ПМК» _____

должность

подпись

Климов М.А.

Ф.И.О

« 05 » _____ 03 _____ 2020 г.

Инженер по лесовосстановлению 1 категории _____

подпись

Ф.И.О

Руководитель ГУ «Койгородское лесничество» _____

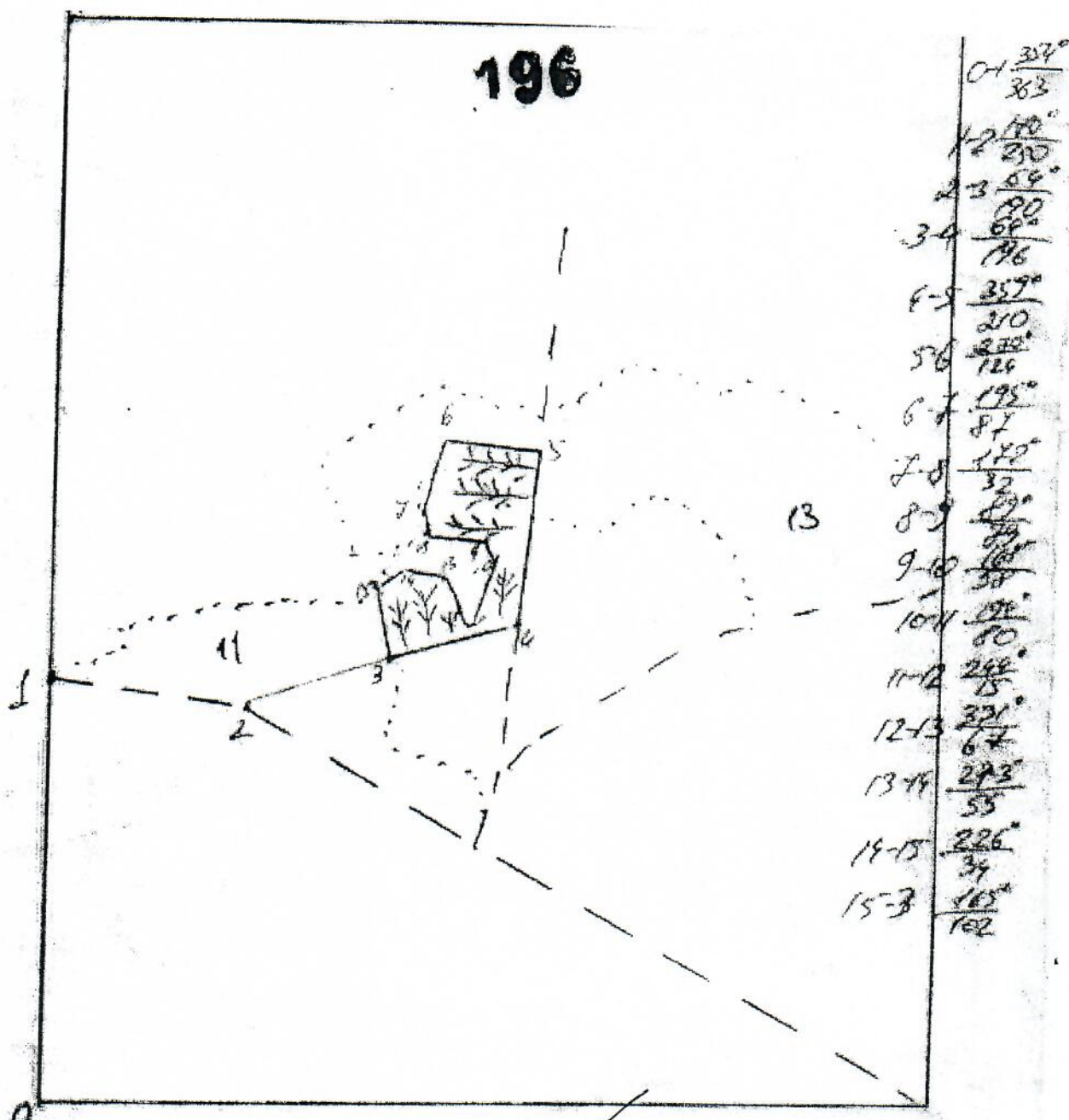
подпись

Ф.И.О

« 05 » _____ 03 _____ 2020 г.

ПЛАН
Койгородское лесничество Койгородское участковое лесничество
Создание (посадка) лесных культур 2020 год
Квартал 196 вделы 11,13 площадь 3,3 га,дел. 3

Масштаб 1:10000



Директор ООО «ПМК»
М.П.

М.А. Климов