

Утверждено:
Начальник управления лесного хозяйства
Министерства природных ресурсов и охраны
окружающей среды Республики Коми
Н. Н. Зыков

2020 года

ПРОЕКТ
искусственного лесовосстановления
Создание лесных культур 2020 года
Сывыудорское участковое лесничество ГУ «Сторожевское лесничество»
ООО «ТД Парма»

1. № квартала 189 д.Зуч.2 № выдела 51
2. Площадь участка: 3,3 га
3. Исходные данные для проектирования: План участка, масштаб 1:25 000 (прилагается к Проекту)
- 3.1 Категория площади лесовосстановления: Вырубка 2018 года лес.дек. № 01 от 31.10.18г
- 3.2 Исходный породный состав участка лесовосстановления: 10С+Е, Б
- 3.3 Количество пней, тыс.шт./га 0,387 всего – 1,28
- 3.4 Захламленность: отсутствует
отсутствует, слабая, средняя, сильная
- 3.5 Завалуненность, -:
слабая, средняя, сильная, иные препятствия
- 3.6 Лесорастительные условия:
 - 3.6.1 Рельеф: Микрорельеф выражен.
 - 3.6.2 Почва: торфянисто –подзолистые супесчаные, подстилаемые суглинками глееватыми
 - 3.6.3 Группа типов леса Сосняк- долгомошник
 - 3.6.4 Тип условий местопроизрастания: - В3
 - 3.6.5 Степень задернения почвы:-
слабая, средняя, сильная
 - 3.6.6 Поврежденность почвы участка (степень):
слабая, средняя, сильная
 - 3.6.6.1 Сильные повреждения почвы, % от общей площади _____
- 3.7 Характеристика сохраненного подроста главных (целевых) пород:
 - 3.7.1 Средний возраст подроста, лет -
 - 3.7.2 Жизнеспособность подроста:
жизнеспособный, нежизнеспособный
 - 3.7.3 Количество _____ тыс./га; всего _____ в т.ч. по породам:
 - 3.7.4 Категория густоты:
редкий, средний, густой
 - 3.7.5 Средняя высота подроста, м
 - 3.7.6 Категория по крупности:
мелкий, средний, крупный
 - 3.7.7 Встречаемость подроста:
 - 3.7.8 Распределение по площади:
равномерное, неравномерно, групповое
 - 3.7.9 Состояние подроста: _____
удовлетворительное, неудовлетворительное, проектируемые мероприятия по улучшению
 - 3.7.10 Соответствие лесорастительным и иным условиям:

соответствует - замена не требуется, не соответствует - требуется замена главной породы

- 3.8 Характеристика подроста сопутствующих древесных пород, кустарника:
Порода: количество, шт./га _____ средняя высота, м _____

3.9 Допустимые параметры нежелательных (малоценных) пород: порода
Количество: шт./га средняя высот: м

3.10 Семенные деревья : стена леса
порода, источник: одиночные (шт./га), куртины, полосы, стены леса тыс.шт./га

3.11 Пни пород деревьев, возобновляющихся вегетативно: тыс.шт./га

4 Проектируемый породный состав: 10С в возрасте 10 лет
в возрасте отнесения к покрытым лесной растительностью землям, ед.

5 Вид проектируемого лесного насаждения для лесоразведения

6 Культивируемые породы деревьев: ЗКС- 2636 шт./га; всего 8,7тыс.шт. ОКС-3222шт/га; всего 10,63тыс.шт.

в т.ч. главных (целевых) : ЗКС-8,7 и ОКС-10,63тыс.шт. сопутствующих

7 Срок лесовосстановления (лесоразведения): июль 2020года - сентябрь 2029г.

8 Технология лесовосстановления, лесоразведения:

8.1 Планировка, террасирование, регулирование гидрологического режима и другое (для лесоразведения)

8.2 Расчистка участка: бульдозерная расчистка полосами с корчевкой пней. Октябрь 2019г.
XGMA 4161L

полосная, с корчевкой (без корчевки) пней, сплошная
расстояния между расчищенными полосами: 3,9м ; ширина полос: 3,0 м

8.3 Обработка почвы: проводилась плугом ПЛП-135 по расчищенным полосам

размеры посадочного места:

ширина: см, глубина (или высота) от поверхности необработанной почвы : см,

расстояния между центрами рядов посадочных мест: 3,45 м. Направление 3-В, ЮЗ

общая протяженность рядов посадочных мест : 11,73км

срок обработки почвы: октябрь 2019г.

8.4 Метод создания: Ручная посадка. Способ- посадочная труба «Потипутки», меч «Колесова».

9.Характеристика посадочного материала: сеянцы ЗКС Сосны 2-х летки, диаметр стволика у корневой шейки не менее 2,0 мм, высота стволика не менее 12см. Сеянцы ОКС: возраст 2-3 летки, диаметр стволика -2,0мм, высота не менее 12см (согласно Правил лесовосстановления приказ МПРиЭ РФ от 25.03.19г №188г.)

Паспорт № дата выдачи: Кем выдан:

10. Схема размещения посадочных мест, расстояния:

- между рядами: 3,45м

- в рядах (шаг посадки) - при посадке сеянцев ЗКС-1,1м.; с ОКС-0,9 м.

11. Густота посадки, (количество посадочных мест) - с ЗКС- 2636 шт./га; с ОКС-3222т/га

12. Видовой состав культивируемых пород, ед. 10С

в т.ч. главная (ые) 10С

сопутствующая (ие)

13. Схема смешения пород: С-С-С-С
С-С-С-С

14. Проектируемая норма дополнения: количество посадочных (посевных) мест, тыс.шт./га по итогу осенних инвентаризации, однолетнего и трехлетнего возраста культур.

15 Агротехнический уход: Количество: 4 раза -.

Технология:

1. 1-ручная оправка растений от выжимая морозом - весна 2021г.

2. 2 и 3уход – при необходимости уничтожение травянистой растительности в рядах культур, дополнение по результату осенней инвентаризации однолетнего и трёхлетнего возраста..

3. 4 - при необходимости уничтожение травянистой и нежелательной древесной растительности в рядах культур и междурядьях.

16. Лесоводственный уход: при необходимости

1. уничтожение или предупреждение появления нежелательной древесной растительности

17 Борьба с вредителями, болезнями леса

перечень мероприятий, объем работы

18. Повышение устойчивости к лесным пожарам: проведение мин.полосы по периметру участка.

19. Иные мероприятия (огораживание и др.)

перечень мероприятий, объем работы

Потребность в посадочном материале: на 1 га-ЗКС 2636 шт./га;ОКС-3222шт/га

Всего: ЗКС-8,7 или ОКС-10,63тыс.шт. в т.ч. для дополнения, тыс.шт. _____

20. Проектируемые показатели оценки качества восстанавливаемых лесов

Приживаемость лесных культур, %: 1 год – не менее -90%; 3 год- не менее 85%.

Характеристика созданного молодняка при отнесении к землям, покрытым лесной растительностью: количество деревьев главных (целевых) пород, не менее 2,2 тыс.шт./га, при средней высоте 0,9м: всего : 7,26 в т.ч по породам : Сосна- 7,26

Соотношение средних высот деревьев культивируемых пород и естественно возобновившихся нежелательных пород: для культур 2 класса трёх значений средней высоты культур

21. Намечаемые сроки обследования, годы: 2020;2022;2024;2027 и 2029.

22. Проектируемый возраст (год) перевода в покрытые лесной растительностью земли: в возрасте не менее 10 лет, 2029год.

К Проекту прилагается:

1. План участка, в масштабе с инструментальной съемкой и привязкой к квартальной сети – 1 экз.

Исполнитель: инженер по лесовосстановлению


подпись

О. М. Федосеева

Ф.И.О

«27» апреля 2020 г.

И.О. Главный лесничий

ГУ « Сторожевское лесничество »


подпись

А. Г. Михайлов

Ф.И.О

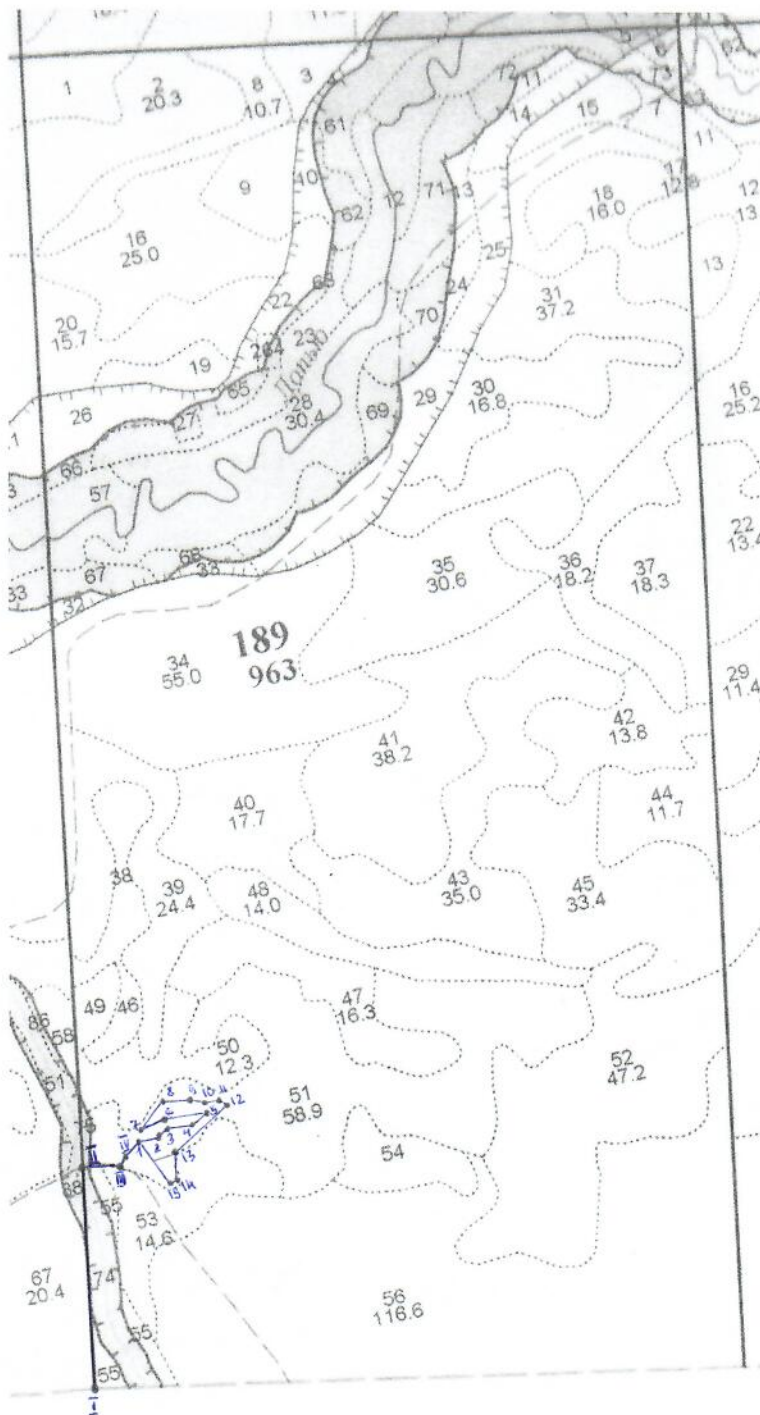
«27 » апреля 2020г.

Абрис

расположения подготовки почвы под лесные культуры 2019 года в квартале 189, выдел 51,
делянка 3, участок № 2 Сывьюдорское участковое лесничество ГУ «Сторожевское лесничество».

Арендатор ООО «ТД Парма»

Договор аренды № 2 от 07.06.2017 год.



Участок № 2 – 3,3 га

Выдел 51 – 3,3 га

№ точек	Азимуты линии	Длина, м
Привязка		
I-II	354°	683
II-III	65°	132
III-IV	28°	38,2
IV-1	37°	68
Участок № 2		
1-2	68°	72
2-3	62°	33,8
3-4	76°	85
4-5	47°	61,6
5-6	258°	145
6-7	240°	85
7-8	32°	122
8-9	86°	91,5
9-10	98°	51
10-11	78°	47
11-12	116°	37,6
12-13	225°	238,2
13-14	173°	94,4
14-15	241°	24,3
15-1	321°	185

М 1:25000

Чертил 