

Утверждено:
Начальник управления лесного хозяйства
Министерства природных ресурсов и охраны
окружающей среды Республики Коми
Н. Н. Зыков

2020 года

ПРОЕКТ
искусственного лесовосстановления
Создание лесных культур 2020 года
Сывьюдорское участковое лесничество ГУ «Сторожевское лесничество»
ООО «ТД Парма»

1. № квартала 189 д.1уч.2 № выдела 16,9
2. Площадь участка: 6,7га
3. Исходные данные для проектирования: План участка, масштаб 1:25 000 (прилагается к Проекту)
- 3.1 Категория площади лесовосстановления: Вырубка 2018года лес.дек. №б/н от 18.12.17г
- 3.2 Исходный породный состав участка лесовосстановления: 9С1Ос+Е,Б
- 3.3 Количество пней, тыс.шт./га 0,848 всего – 5,68
- 3.4 Захламленность: отсутствует
отсутствует, слабая, средняя, сильная
- 3.5 Завалуненность, -
слабая, средняя, сильная, иные препятствия
- 3.6 Лесорастительные условия:
 - 3.6.1 Рельеф: ровное повышенное плато. Микрорельеф выражен слабо.
 - 3.6.2 Почва: Супесчаная свежая, дренированная
 - 3.6.3 Группа типов леса Сосняк- черничник свежий
 - 3.6.4 Тип условий местопроизрастания: - А2
 - 3.6.5 Степень задернения почвы:-
слабая, средняя, сильная
 - 3.6.6 Поврежденность почвы участка (степень):
слабая, средняя, сильная
 - 3.6.6.1 Сильные повреждения почвы, % от общей площади _____
- 3.7 Характеристика сохраненного подроста главных (целевых) пород:
 - 3.7.1 Средний возраст подроста, лет -
 - 3.7.2 Жизнеспособность подроста:
жизнеспособный, нежизнеспособный
 - 3.7.3 Количество _____ тыс./га; всего _____ в т.ч. по породам:
 - 3.7.4 Категория густоты:
редкий, средний, густой
 - 3.7.5 Средняя высота подроста, м
 - 3.7.6 Категория по крупности:
мелкий, средний, крупный
 - 3.7.7 Встречаемость подроста:
 - 3.7.8 Распределение по площади:
равномерное, неравномерно, групповое
 - 3.7.9 Состояние подроста: _____
удовлетворительное, неудовлетворительное, проектируемые мероприятия по улучшению
 - 3.7.10 Соответствие лесорастительным и иным условиям:
соответствует - замена не требуется, не соответствует - требуется замена главной породы
- 3.8 Характеристика подроста сопутствующих древесных пород, кустарника:
Порода: количество, шт./га _____ средняя высота, м _____

3.9 Допустимые параметры нежелательных (малоценных) пород: порода

Количество: шт./га средняя высот: м

3.10 Семенные деревья : стена леса

порода, источник: одиночные (шт./га), куртины, полосы, стены леса

3.11 Пни пород деревьев, возобновляющихся вегетативно: тыс.шт./га

4 Проектируемый породный состав: 10С в возрасте 10 лет

в возрасте отнесения к покрытым лесной растительностью землям, ед.

5 Вид проектируемого лесного насаждения для лесоразведения

6 Культивируемые породы деревьев: ЗКС- 2272 шт./га; всего 15,22тыс.шт. ОКС-3125шт/га; всего 20,94тыс.шт.

в т.ч. главных (целевых) : ЗКС-15,22 и ОКС-20,94тыс.шт. сопутствующих

7 Срок лесовосстановления (лесоразведения): июль 2020года - сентябрь 2029г.

8 Технология лесовосстановления, лесоразведения:

8.1 Планировка, террасирование, регулирование гидрологического режима и другое (для лесоразведения)

8.2 Расчистка участка: бульдозерная расчистка полосами с корчевкой пней. Октябрь 2018г. XGMA 4161L

полосная, с корчевкой (без корчевки) пней, сплошная

расстояния между расчищенными полосами: 5,8м; ширина полос: 2,2 м

8.3 Обработка почвы: проводилась плугом ПЛП-135 по расчищенным полосам

размеры посадочного места:

ширина: см, глубина (или высота) от поверхности необработанной почвы: см,

расстояния между центрами рядов посадочных мест: 4,0 м. Направление ЗВ

общая протяженность рядов посадочных мест: 10,7км

срок обработки почвы: октябрь 2018г.

8.4 Метод создания: Ручная посадка. Способ- посадочная труба «Потипутки», меч «Колесова».

9.Характеристика посадочного материала: сеянцы ЗКС Сосны 2-х летки, диаметр стволика у корневой шейки не менее 2,0 мм, высота стволика не менее 12см.Сеянцы ОКС: возраст 2-3 летки, диаметр стволика -2,0мм, высота не менее 12см (согласно Правил лесовосстановления приказ МПРиЭ РФ от 25.03.19г №188г.)

Паспорт № дата выдачи: Кем выдан:

10. Схема размещения посадочных мест, расстояния:

- между рядами: 4,0 м

- в рядах (шаг посадки) - при посадке сеянцев ЗКС-1,1м.; с ОКС-0,8 м.

11. Густота посадки, (количество посадочных мест) - с ЗКС- 2272 шт./га; с ОКС-3125шт/га

12. Видовой состав культивируемых пород, ед. 10С

в т.ч. главная (ые) 10С

сопутствующая (ие)

13. Схема смешения пород : С-С-С-С
С-С-С-С

14. Проектируемая норма дополнения: количество посадочных (посевных) мест, тыс.шт./га по итогу осенних инвентаризации, однолетнего и трехлетнего возраста культур.

15 Агротехнический уход: Количество: 4 раза -.

Технология:

1. 1-ручная оправка растений от выжимая морозом - весна 2021г.

2. 2 и 3уход – при необходимости уничтожение травянистой растительности в рядах культур, дополнение по результату осенней инвентаризации однолетнего и трёхлетнего возраста..

3. 4 - при необходимости уничтожение травянистой и нежелательной древесной растительности в рядах культур и междурядьях.

16. Лесоводственный уход: при необходимости

1. уничтожение или предупреждение появления нежелательной древесной растительности

17. Борьба с вредителями, болезнями леса

перечень мероприятий, объем работы

18. Повышение устойчивости к лесным пожарам: проведение мин.полосы по периметру участка.

19. Иные мероприятия (огораживание и др.)
перечень мероприятий, объем работы

Потребность в посадочном материале: на 1 га-ЗКС 2272 шт./га;ОКС-3125шт/га
Всего: ЗКС-15,22 и ОКС-20,94тыс.шт. в т.ч. для дополнения, тыс.шт.

20. Проектируемые показатели оценки качества восстанавливаемых лесов

Приживаемость лесных культур, %: 1 год – не менее -90%; 3 год- не менее 85%.

Характеристика созданного молодняка при отнесении к землям, покрытым лесной растительностью: количество деревьев главных (целевых) пород, не менее 2,0 тыс.шт./га, при средней высоте 1,0м: всего : 13,4 в т.ч по породам : Сосна- 13,4

Соотношение средних высот деревьев культивируемых пород и естественно возобновившихся нежелательных пород: для культур 2 класса трёх значений средней высоты культур

21. Намечаемые сроки обследования, годы: 2020;2022;2024;2027 и 2029.

22. Проектируемый возраст (год) перевода в покрытые лесной растительностью земли: в возрасте не менее 10 лет, 2029год.

К Проекту прилагается:

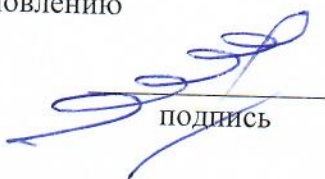
1. План участка, в масштабе с инструментальной съемкой и привязкой к квартальной сети – 1 экз.

Исполнитель: инженер по лесовосстановлению

«24» апреля 2020 г.

И.О. Главный лесничий
ГУ « Сторожевское лесничество »

«24» апреля 2020г.


подпись

О. М. Федосеева

Ф.И.О

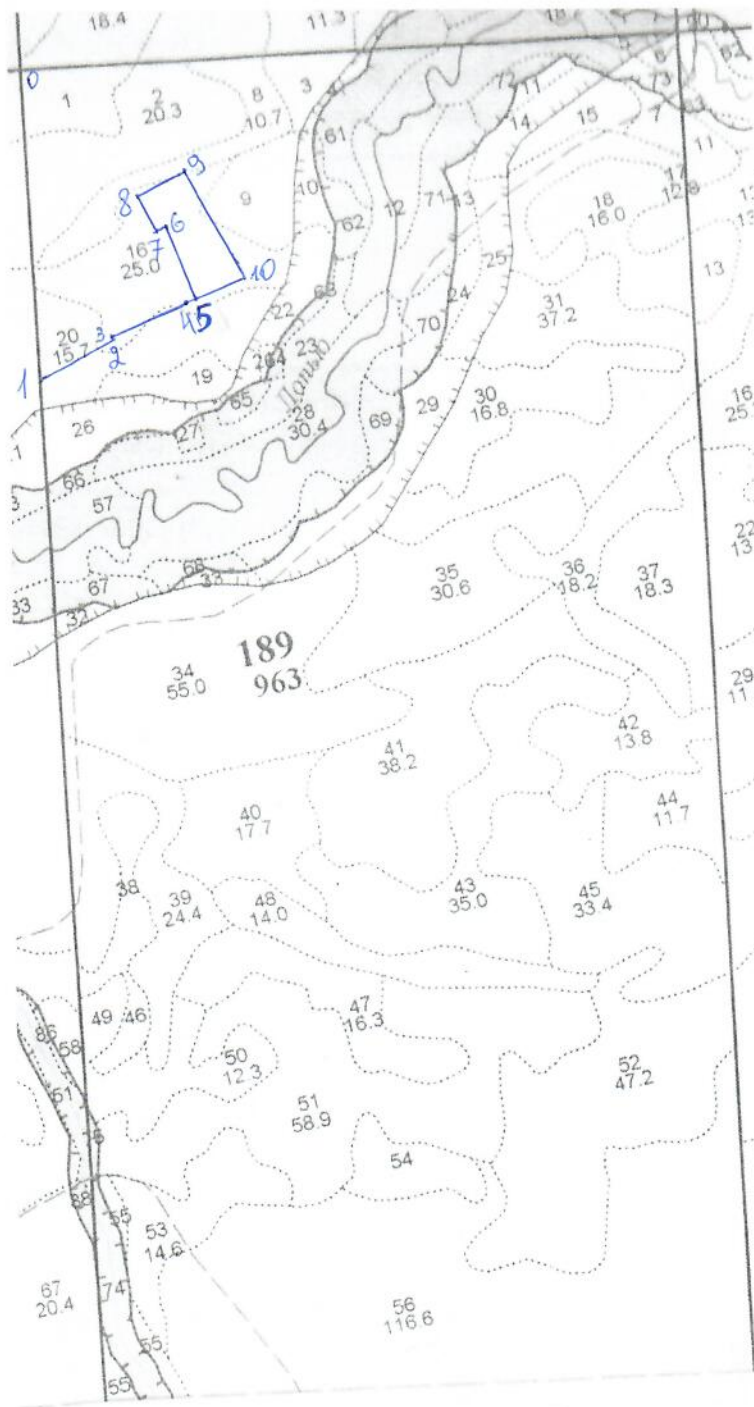

подпись

А. Г. Михайлов

Ф.И.О

Абрис

расположения подготовки почвы под лесные культуры 2019 года в квартале 189 Сывьюдорское
участковое лесничество ГУ «Сторожевское лесничество». Арендатор ООО «ТД Парма»
Договор аренды № 2 от 07.06.2017г.



Уч. 2 S= 6,7 га

Выд. 16 - 6,0 га

выд. 9 - 0,1 га

Привязка: 0-1:174° - 1054 м

1-2:62° - 277 м

2-3:328° - 14 м

3-4:63° - 285,5 м

4-5:67° - 32 м

Участок № 2

5-6:335° - 262 м

6-7:242° - 33 м

7-8:328° - 134,5 м

8-9:58° - 179 м

9-10:149° - 412 м

10-5:242° - 173 м

M 1:25000

Чертил *Staf*