

Утверждено:
Начальник управления лесного хозяйства
Министерства природных ресурсов и охраны
окружающей среды Республики Коми
Н. Н. Зыков

2020 года

ПРОЕКТ
искусственного лесовосстановления
Создание лесных культур 2020 года
Сивьюдорское участковое лесничество ГУ «Сторожевское лесничество»
ООО «ТД Парма»

1. № квартала 189 д.1уч.1 № выдела 16,20,8
2. Площадь участка: 9,8га
3. Исходные данные для проектирования: План участка, масштаб 1:25 000 (прилагается к Проекту)
- 3.1 Категория площади лесовосстановления: Вырубка 2018года лес.дек. №б/н от 18.12.17г
- 3.2 Исходный породный состав участка лесовосстановления: 9С1Ос+Е,Б
- 3.3 Количество пней, тыс.шт./га 0,848 всего – 8,31
- 3.4 Захламленность: отсутствует
отсутствует, слабая, средняя, сильная
- 3.5 Завалуненность: -
слабая, средняя, сильная, иные препятствия
- 3.6 Лесорастительные условия:
 - 3.6.1 Рельеф: ровное повышенное плато. Микрорельеф выражен слабо.
 - 3.6.2 Почва: Супесчаная свежая, дренированная
 - 3.6.3 Группа типов леса Сосняк- черничник свежий
 - 3.6.4 Тип условий местопроизрастания: - А2
 - 3.6.5 Степень задернения почвы:-
слабая, средняя, сильная
 - 3.6.6 Поврежденность почвы участка (степень):
слабая, средняя, сильная
 - 3.6.6.1 Сильные повреждения почвы, % от общей площади _____
- 3.7 Характеристика сохраненного подроста главных (целевых) пород:
 - 3.7.1 Средний возраст подроста, лет -
 - 3.7.2 Жизнеспособность подроста:
жизнеспособный, нежизнеспособный
 - 3.7.3 Количество _____ тыс./га; всего _____ в т.ч. по породам:
 - 3.7.4 Категория густоты:
редкий, средний, густой
 - 3.7.5 Средняя высота подроста, м
 - 3.7.6 Категория по крупности:
мелкий, средний, крупный
 - 3.7.7 Встречаемость подроста:
 - 3.7.8 Распределение по площади:
равномерное, неравномерно, групповое
 - 3.7.9 Состояние подроста: _____
удовлетворительное, неудовлетворительное, проектируемые мероприятия по улучшению
 - 3.7.10 Соответствие лесорастительным и иным условиям: _____

соответствует - замена не требуется, не соответствует - требуется замена главной породы

3.8 Характеристика подроста сопутствующих древесных пород, кустарника:

Порода: количество, шт./га _____ средняя высота, м _____

- 3.9 Допустимые параметры нежелательных (малоценных) пород: порода
Количество: шт./га средняя высот: м
- 3.10 Семенные деревья : стена леса
порода, источник: одиночные (шт./га), куртины, полосы, стены леса
- 3.11 Пни пород деревьев, возобновляющихся вегетативно: тыс.шт./га
- 4 Проектируемый породный состав: 10С в возрасте 10 лет
в возрасте отнесения к покрытым лесной растительностью землям, ед.
- 5 Вид проектируемого лесного насаждения для лесоразведения
- 6 Культивируемые породы деревьев: ЗКС- 2307 шт./га; всего 22,61 тыс.шт. ОКС-3077шт/га;
всего 30,15тыс.шт.
в т.ч. главных (целевых) : ЗКС-22,61 и ОКС-30,15тыс.шт. сопутствующих
- 7 Срок лесовосстановления (лесоразведения): июль 2020года - сентябрь 2029г.
- 8 Технология лесовосстановления, лесоразведения:
- 8.1 Планировка, террасирование, регулирование гидрологического режима и другое (для лесоразведения)
- 8.2 Расчистка участка: бульдозерная расчистка полосами с корчевкой пней. Октябрь 2018г.
ХГМА 4161L
полосная, с корчевкой (без корчевки) пней, сплошная
расстояния между расчищенными полосами: 5,2м ; ширина полос: 2,1 м
- 8.3 Обработка почвы: проводилась плугом ПЛП-135 по расчищенным полосам
размеры посадочного места:
ширина: см, глубина (или высота) от поверхности необработанной почвы : см,
расстояния между центрами рядов посадочных мест: 3,6 м. Направление 3-В
общая протяженность рядов посадочных мест : 17,19км
срок обработки почвы: октябрь 2018г.
- 8.4 Метод создания: Ручная посадка. Способ- посадочная труба «Потипутки» ,меч
«Колесова».
- 9.Характеристика посадочного материала: сеянцы ЗКС Сосны 2-х летки, диаметр стволика у
корневой шейки не менее 2,0 мм, высота стволика не менее 12см. Сеянцы ОКС: возраст 2-3
летки, диаметр стволика -2,0мм, высота не менее 12см (согласно Правил лесовосстановления
приказ МПРиЭ РФ от 25.03.19г №188г.)
Паспорт № дата выдачи: Кем выдан:
10. Схема размещения посадочных мест, расстояния:
• между рядами: 3,6 м
• в рядах (шаг посадки) - при посадке сеянцев ЗКС-1,2м.; с ОКС-0,9 м.
11. Густота посадки, (количество посадочных мест) - с ЗКС- 2307 шт./га; с ОКС-3077шт/га
12. Видовой состав культивируемых пород, ед. 10С
в т.ч. главная (ые) 10С
сопутствующая (ие)
13. Схема смешения пород : С-С-С-С
С-С-С-С
14. Проектируемая норма дополнения: количество посадочных (посевных) мест, тыс.шт./га по
итогу осенних инвентаризации, однолетнего и трехлетнего возраста культур.
- 15 Агротехнический уход: Количество: 4 раза -.
Технология:
1. 1-ручная оправка растений от выжимая морозом - весна 2021г.
2. 2 и 3уход – при необходимости уничтожение травянистой растительности в рядах
культур, дополнение по результату осенней инвентаризации однолетнего и трёхлетнего
возраста..
3. 4 - при необходимости уничтожение травянистой и нежелательной древесной
растительности в рядах культур и междурядьях.
16. Лесоводственный уход: при необходимости
1. уничтожение или предупреждение появления нежелательной древесной
растительности

17. Борьба с вредителями, болезнями леса

перечень мероприятий, объем работы

18. Повышение устойчивости к лесным пожарам: проведение мин.полосы по периметру участка.

19. Иные мероприятия (огораживание и др.)

перечень мероприятий, объем работы

Потребность в посадочном материале: на 1 га-ЗКС 2307 шт./га;ОКС-3077шт/га

Всего:ЗКС-22,61 и ОКС-30,15тыс.шт. в т.ч. для дополнения, тыс.шт.

20. Проектируемые показатели оценки качества восстанавливаемых лесов

Приживаемость лесных культур, %: 1 год – не менее -90%; 3 год- не менее 85%.

Характеристика созданного молодняка при отнесении к землям, покрытым лесной растительностью: количество деревьев главных (целевых) пород, не менее 2,0 тыс.шт./га, при средней высоте 1,0м: всего : 19,6 в т.ч по породам : Сосна- 19,6

Соотношение средних высот деревьев культивируемых пород и естественно возобновившихся нежелательных пород: для культур 2 класса трёх значений средней высоты культур

21. Намечаемые сроки обследования, годы: 2020;2022;2024;2027 и 2029.

22. Проектируемый возраст (год) перевода в покрытые лесной растительностью земли: в возрасте не менее 10 лет, 2029год.

К Проекту прилагается:

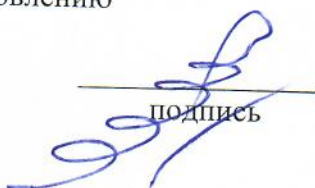
1. План участка, в масштабе с инструментальной съемкой и привязкой к квартальной сети – 1 экз.

Исполнитель: инженер по лесовосстановлению

«24» апреля 2020 г.

И.О. Главный лесничий
ГУ «Сторожевское лесничество»

«24» апреля 2020г.


подпись

О. М. Федосеева

Ф.И.О

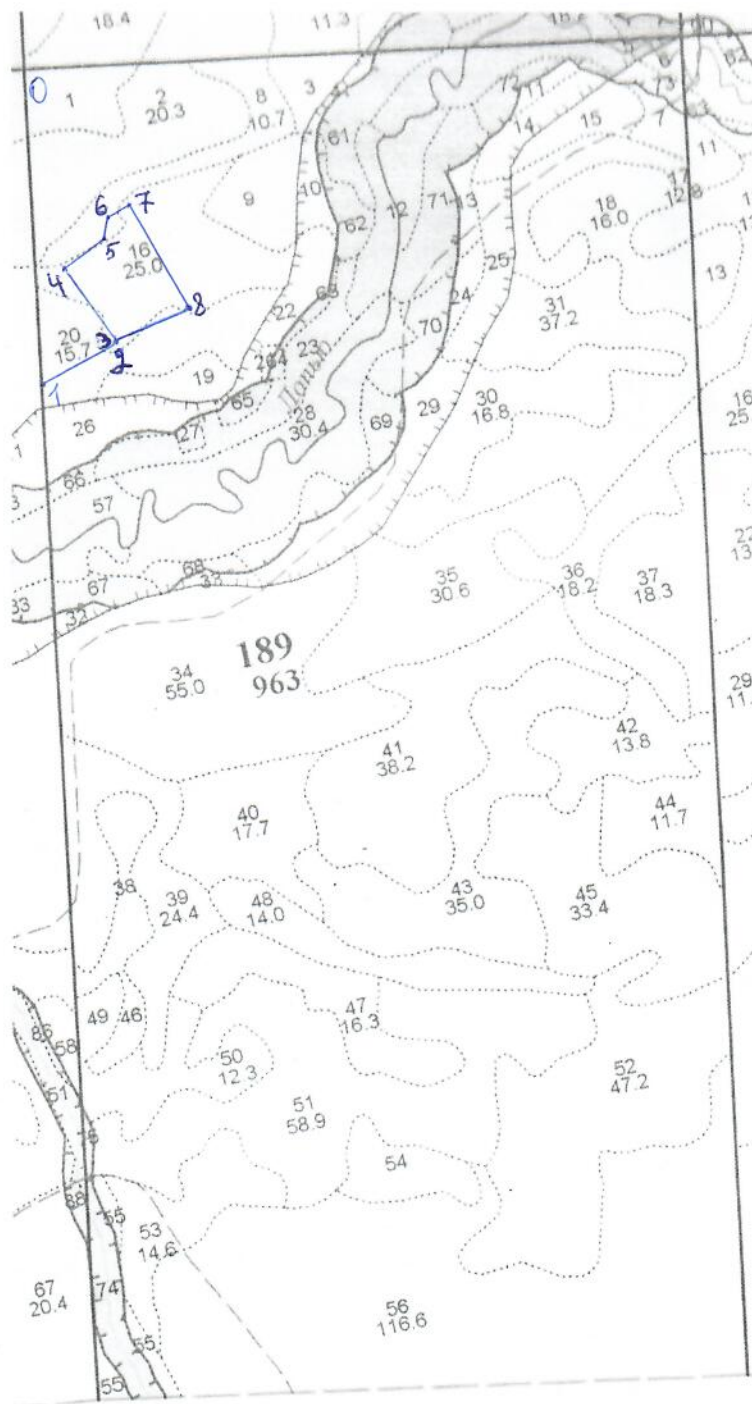

подпись

А. Г. Михайлов

Ф.И.О

Абрис

расположения подготовки почвы под лесные культуры 2019 года в квартале 189 Сывьюдорское
участковое лесничество ГУ «Сторожевское лесничество». Арендатор ООО «ТД Парма»
Договор аренды № 2 от 07.06.2017г.



Уч. 1 S= 9,8 га

Выд. 16 - 8,9 га

Выд. 20 - 0,7 га

Выд. 8 - 0,2 га

Привязка: 0-1:174° - 1054 м

1-2:62° - 277 M

2-3:328° 14 M

Участок № 1

3-4:328° - 300 M

4-5:52° - 159,5 м

5-6:7° - 63 м

6-7:58° - 85 M

7-8:148° - 394 M

8-3:243° - 285,5 м

$S = 9,8$

M 1:25000

Чертил Иван