

Согласовано:

2020 года
(дата согласования)

ПРОЕКТ ИСКУССТВЕННОГО ЛЕСОВОССТАНОВЛЕНИЯ (лесоразведения)

создание лесных культур
(создание лесных культур / дополнение лесных культур)
на участке № 1 / 2020 год
Аренда ООО «Ясполес»

Сысольское лесничество Исаневское уч. лесничество

1. № квартал 2 № выдела, в скоб. площ.(га) 13 (13,2га)
2. Площадь участка общая, га 13,2
3. Исходные данные для проектирования:
Абрис участка, в масштабе 1:10000 с привязкой, со съемкой (прилагается к Проекту)
- 3.1 Категория площади лесовосстановления вырубка 2019
вырубка, гарь, иная (год, месяц)
- лесоразведения вырубки
- осушенные болота, рекультивируемые земли, земли из-под сельхозпользования, овраги, иные
- 3.2 Исходный породный состав участка лесовосстановления
(по материалам актуализации 2017г, по материалам отвода) 7C1E2Б+Ос
нужное подчеркнуть
- 3.3 Количество пней, тыс.шт./га 700 : всего 9240
- 3.4 Захламленность слабая
отсутствует, слабая, средняя, сильная
- 3.5 Завалуненность (слабая, средняя, сильная, иные препятствия) отсутствует
- 3.6 Лесорастительные условия:
- 3.6.1 Рельеф ровный
- 3.6.2 Почва супесь
тип, степень увлажнения, механический состав
- 3.6.3 Группа типов леса СБР
- 3.6.4 Тип условий местопроизрастания А-2
- 3.6.5 Степень задернения почвы слабая
слабая, средняя, сильная
- 3.6.6 Поврежденность почвы участка (степень) слабая
слабая, средняя, сильная
- 3.6.6.1 Сильные повреждения почвы, % от общей площади 5%
- 3.7 Характеристика сохраненного подроста главных (целевых) пород:
- 3.7.1 Средний возраст подроста, лет _____
- 3.7.2 Жизнеспособность подроста нежизнеспособный
жизнеспособный, нежизнеспособный
- 3.7.3 Количество тыс./га: 0,5 всего 6,6 в т.ч. по породам Е -6,6
- 3.7.4 Категория густоты редкий
редкий, средний, густой
- 3.7.5 Средняя высота подроста, м 0,5
- 3.7.6 Категория по крупности мелкий
мелкий, средний, крупный
- 3.7.7 Встречаемость подроста, % 25%
- 3.7.8 Распределение по площади неравномерно
равномерное, неравномерно, групповое

3.7.9 Состояние подроста
неудовлетворительное

удовлетворительное, неудовлетворительное, проектируемые мероприятия по улучшению

3.7.10. Соответствие лесорастительным и иным условиям: соответствует не требуется замена
гл. породы

соответствует - замена не требуется, не соответствует - требуется замена главной породы

3.8 Характеристика подроста сопутствующих древесных пород, кустарника:

порода _____ количество, шт./га _____ средняя высота, м _____

3.9 Допустимые параметры нежелательных (малоценных) пород: порода _____
количество, шт./га _____ средняя высота, м _____

3.10. Семенные деревья Стена леса (одиночные деревья Сосны)

порода, источник: одиночные (шт./га), куртины, полосы, стены леса

3.11. Пни пород деревьев, возобновляющихся вегетативно, тыс.шт./га _____

4. Проектируемый породный состав 10 Сосны

в возрасте отнесения к покрытым лесной растительностью землям, ед.

5. Вид проектируемого лесного насаждения для лесоразведения _____

6. Культивируемые породы деревьев, тыс.шт./га: всего Сосна 3,0 шт/га,

в т.ч. главных (целевых) 3,0 тыс/шт.га сопутствующих _____

7. Срок лесовосстановления (лесоразведения) май 2020----2029

начало, окончание (месяц, год)

8. Технология лесовосстановления, лесоразведения:

8.1 Планировка, террасирование, регулирование гидрологического режима и другое (для лесоразведения)

8.2 Расчистка участка полосная с корчевкой

полосная, с корчевкой (без корчевки) пней, сплошная

расстояния между центрами полос 7-9 м, ширина полос 4-5 м

8.3 Обработка почвы: посадочное, посевное место полоса Бульдозер ТМ-10

полоса, борозда, иное; чем проведено

размеры посадочного, посевного места:

ширина _____ см, глубина (или высота) от поверхности необработанной почвы 10 см,

расстояния между центрами рядов посадочных, посевных мест 3,5*4,5 м,

общая протяженность рядов посадочных, посевных мест 2,2 км/га

срок обработки почвы осень-2019 месяц, год

8.4 Метод создания посадка. Вручную (Меч Коллесова).

посадка/ посев (месяц, год)

9. Характеристика посадочного материала Стандартный посадочный материал с ОКС,

род, вид, материал (сеянцы, саженцы – селекционная категория)

питомник ООО «СТРОЙСЕРВИС» .Кировская обл. Слободской р-н. д Перекопд-14.

:

семян происхождения), возраст (лет), размеры стволика (высота, диаметр корневой шейки)

10. Характеристика посевного материала _____

род, вид, материал, класс качества, селекционная категория, место сбора семян

11. Предпосевная подготовка семян _____

снегование, стратификация, обработка фунгицидами, иная

12. Норма высева в пересчете на семена 1 класса _____ кг/га

13. Размещение семян при посеве (строчками, лунками, иное) _____

14. Схема размещения посадочных, посевных мест, расстояния: 3,5x4,5x3,5x4,5.

между рядами _____ м, в рядах 0,8 м

15. Густота посадки, посева (количество посадочных, посевных мест) 3000 тыс./га

16. Видовой состав культивируемых пород, ед. 10с

в т.ч. главная (ые) _____ сопутствующая (ие) _____

17. Схема смешения пород с-с-с-с

18. Проектируемая норма дополнения: по мере необходимости до нормативной тыс.шт./га,
на площади _____

19. Агротехнический уход: количество, раз 1 раз в год 2021,2022,2023 годы

технология Рыхление почвы, уничтожение травянистой, кустарниковой растительности

сплошное уничтожение растительности срезанием (прикапыванием) с рыхлением

- 20 Борьба с вредителями, болезнями леса _____
перечень мероприятий, объем работы
- 21 Повышение устойчивости к лесным пожарам Создание мин полос
перечень мероприятий, объем работы
- 22 Иные мероприятия (огораживание и др.) _____
перечень мероприятий, объем работы
23. Потребность в посадочном (посевном) материале: на 1 га 3,0 тыс. шт. (кг) всего 39,6 тыс. шт. (кг), в т.ч. для дополнения, тыс. шт. (кг) по результатам инвентаризации
- 24. Проектируемые показатели оценки качества восстанавливаемых лесов**
- Приживаемость лесных культур, %: 1 год 90, 3 год 85
- Характеристика созданного молодняка при отнесении к землям, покрытым лесной растительностью: количество деревьев главных (целевых) пород, не менее 2,2 тыс. шт/га, всего 29,04 в т.ч по породам С-2,2 тыс. шт/га
- Соотношение средних высот деревьев культивируемых пород и естественно возобновившихся нежелательных пород, 1/0,5
25. Намечаемые сроки обследования, годы 2020, 2022, 2024
26. Проектируемый возраст (год) перевода в покрытые лесной растительностью земли 2029

К Проекту прилагается:

1. План участка, в масштабе с инструментальной съемкой и привязкой к квартальной сети – 1 экз.

Исполнитель:

« 05 » 03 2020 г.

Инженер по Л/Ф

должность

подпись

Панюков.А.А.

Ф.И.О

Ознакомлены:

/ Руководитель ГУ «Сысольское лесничество»:

« _____ » _____ г.

должность

подпись

Ягодин А.В.

Ф.И.О

« _____ » _____ г.

инж по л/ф

должность

подпись

Калынина

Ф.И.О

« _____ » _____ г.

уп. леснич.

должность

подпись

Ф.И.О

Абрис

Отвода участка под ЛКС в Исаневском участковом лесничестве.

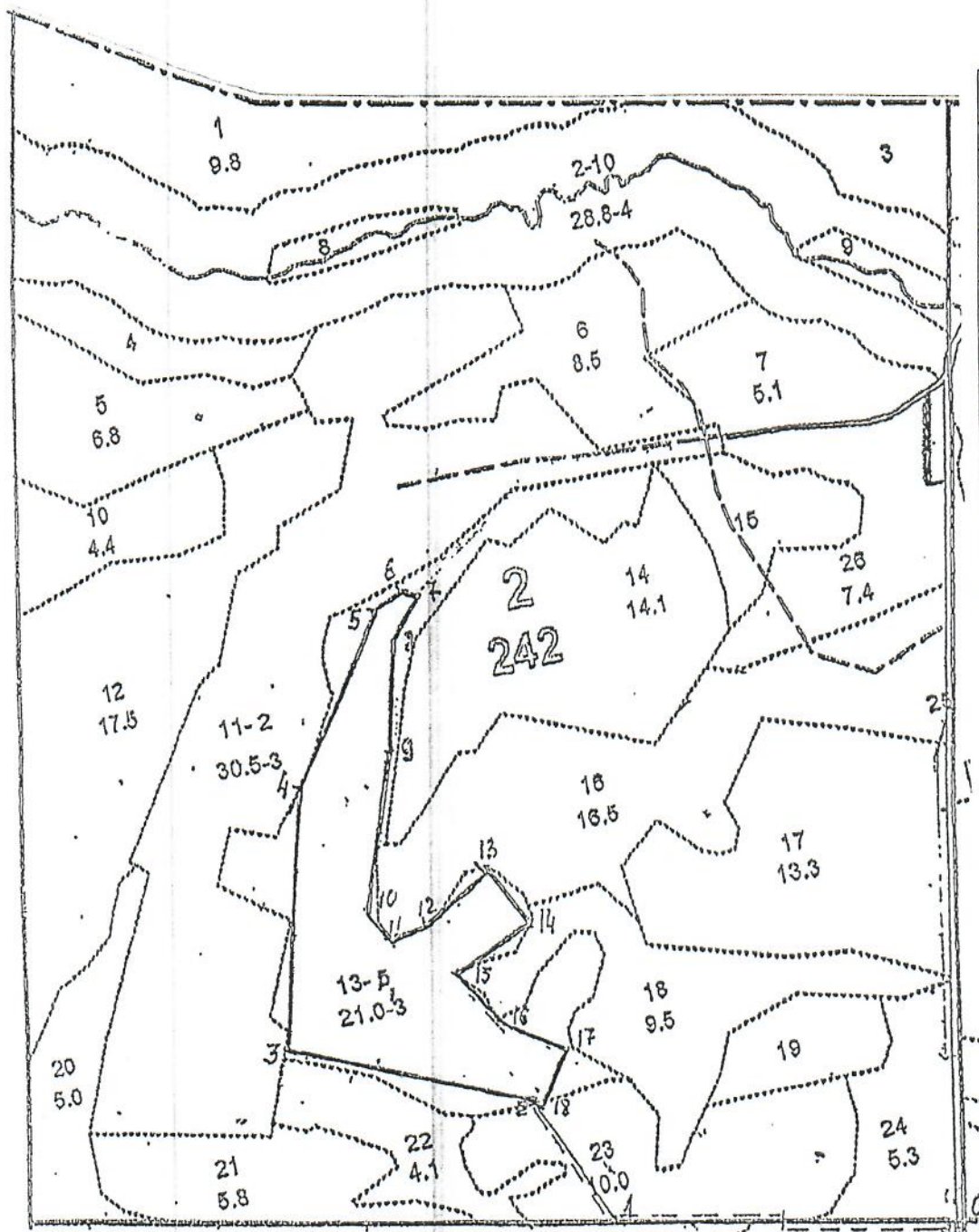
Сысольского лесничества. На 2020 год.

в Квартале № 2. Участок № 1.

Выд-13. Площадь-13,2 га. Экспл-13,2 га.

1) КВ № 2

Участок № 1



№ точек	Азимут	Длина, м
привязка		
0-1	264	500
1-2	320	221
Участок-№1		
2-3	277	350
3-4	357	400
4-5	16	280
5-6	46	50
6-7	95	31
7-8	200	86
8-9	175	155
9-10	179	250
10-11	132	50
11-12	60	50
12-13	41	119
13-14	135	100
14-15	227	130
15-16	132	100
16-17	107	100
17-18	198	100
18-2	282	38

Точки GPS

№ точки	N	E
0	61.08.45,4	50.36.53,3
1	61.08.48,7	50.36.20,5
2	61.08.55,2	50.36.14,8
3	61.09.00,0	50.35.53,7
4	61.09.12,6	50.36.00,9
5	61.09.20,2	50.36.11,4
6	61.09.20,6	50.36.14,3
7	61.09.20,4	50.36.16,3
8	61.09.18,3	50.36.13,0
9	61.09.13,3	50.36.10,1
10	61.09.05,4	50.36.06,1
11	61.09.03,9	50.36.07,6
12	61.09.05,0	50.36.11,3
13	61.09.06,4	50.36.16,5
14	61.09.03,8	50.36.20,4
15	61.09.01,9	50.36.12,7
16	61.08.59,1	50.36.15,9
17	61.08.57,1	50.36.20,6
18	61.08.54,6	50.36.17,4

Масштаб: 1:10 000

Чертил: Инженер по Лесфонду

Панюков.А.А. 05.03.2019