

УТВЕРЖДАЮ: 

Должность д.о. лесничества

Ф.И.О. Кочегин А.И.

Дата 09.10.2020

Акт
лесопатологического обследования № 2020-8-55
лесных насаждений ГУ "Койгородское лесничество"
Республика Коми

Способ лесопатологического обследования: Визуальное V
Инструментальное

Место проведения:

Участковое лесничество	Урочище (дача)	Квартал (кварталы)	Выдел (выделы)	Площадь, га
Кобринское	-	700	9(1)	7(3)

Лесопатологическое обследование проведено на общей площади 3 га.

1. Визуальное лесопатологическое обследование

Уч. лесничество: Кобринское, участок: - Кв. 700 выд. 9 лп выдел1

Наземное V

Дистанционное

1.1. На площади 3 га фактическая таксационная характеристика соответствует таксационному описанию.

Список участков с выявленными несоответствиями приведен в приложении I к настоящему Акту.

1.2. Лесные насаждения с нарушенной и утраченной устойчивостью выявлены на площади 3,0 га.

Участковое лесничество	Урочище (дача)	Площадь, га		Причина ослабления (гибели)
		с нарушенной устойчивостью	с утраченной устойчивостью	
Кобринское	-	3	-	воздействия шквалистых и ураганных ветров прошлых лет, повлекшие слом стволов деревьев (код 822), погодные условия (код 820), воздействия сильных ветров прошлых лет, повлекшие наклон более 10°, изгиб или вывал деревьев (код 821).

Состояние обследованных лесных насаждений приведено в приложениях 1.1 - 1.4 к Акту в зависимости от метода проведения ЛПО.

1.3. В обследованных лесных участках прогнозируется:

Прогноз	Площадь, га
Ослабление лесных насаждений	3
Усыхание лесных насаждений различной степени	-
Развитие очагов вредных организмов	

1.4. Обнаружено загрязнение лесного участка отходами и выбросами: промышленными бытовыми

Вид загрязнения	Размеры загрязнения			Объем, кубм	Площадь загрязнения, га
	ширина, м	длина, м	высота, м		

ЗАКЛЮЧЕНИЕ

Оценка текущего санитарного и лесопатологического состояния лесных насаждений,

В выделе 9 лп.выд.1 площадью 3,0 га, эксплуатационные леса, полнота 0,6, состав 5Ос3Б2Е, возраст 120 лет, насаждение с нарушенной устойчивостью, санитарно-оздоровительные мероприятия не проводятся в соответствии с п. 37 Правил осуществления мероприятий по предупреждению распространения вредных организмов, утвержденных Приказом Минприроды России от 12.09.2016 № 470.

Назначенные профилактические мероприятия по защите лесов:

не планируются

агитационные мероприятия:

не планируются

Исполнитель работ по проведению лесопатологического обследования:

Туркин А.А.

Дата проведения обследования: 07.09.2020 года.

Дата составления документа: 06.10.2020 года. Тел. (8212) 22-90-17

Результаты проведения лесопатологического обследования
лесных насаждений за 07.09.2020 года.

Субъект Российской Федерации: Республика Коми. Лесничество (лесопарк): Койгородское.

Участковое лесничество: Кобринское. Урочище (лесная дача): -.

Участковое лесничество: Кобринское. Урочище (лесная дача): -.																																							
Номер квартала	Номер выдела	Площадь выдела, га	Целевое назначение лесов	Категория защитных лесов	Номер лесопатологического выдела	Площадь лесопатологического выдела, га	Таксационная характеристика лесного насаждения									Число деревьев на пробе, шт.	Распределение деревьев по категориям состояния, % от запаса												Признаки повреждения деревьев	Доля поврежденных деревьев, %	Причина ослабления, повреждения	Подлежит рубке, %	Назначенные мероприятия						
							состав	порода	возраст	средняя высота, м	средний диаметр, см	тип леса	полнота	бонитет	запас, куб. м/га		без признаков ослабления	ослабленные	сильно ослабленные	усыхающие	снежий сухой	старый сухой	снежий ветровал	старый ветровал	снежий бурелом	старый бурелом	аварийные деревья	вид					площадь, га						
1	2	3	4	5	6	7	8	9	10	11	12	13	14	15	16	17	18	19	20	21	22	23	24	25	26	27	28	29	30	31	32	33	34						
700	9	7	Эксплуатационные	-	1	3	50с3Б2Е	Всего	120	28	40	ЕЧЕР	0,6	2	300	-	83,0	1,0				5,0		1,0		10,0		142, 111, 139	17,0	822, 820, 821	16,0								
								Ос	-	-	-	-	-	-	-	-	85,0					5,0				10,0		142	15,0	822	15,0								
								Б	-	-	-	-	-	-	-	-	85,0					5,0				10,0		142	15,0	822	15,0								
								Е	-	-	-	-	-	-	-	-	75,0	5,0				5,0		5,0		10,0		142, 111, 139	25,0	822, 820, 821	20,0								
								-	-	-	-	-	-	-	-	-	-	-	-	-	-	-	-	-	-	-	-	-	-	-	-			-	-	-	-	-	-
								-	-	-	-	-	-	-	-	-	-	-	-	-	-	-	-	-	-	-	-	-	-	-	-			-	-	-	-	-	-
								-	-	-	-	-	-	-	-	-	-	-	-	-	-	-	-	-	-	-	-	-	-	-	-			-	-	-	-	-	-
								-	-	-	-	-	-	-	-	-	-	-	-	-	-	-	-	-	-	-	-	-	-	-	-			-	-	-	-	-	-
								-	-	-	-	-	-	-	-	-	-	-	-	-	-	-	-	-	-	-	-	-	-	-	-			-	-	-	-	-	-
								-	-	-	-	-	-	-	-	-	-	-	-	-	-	-	-	-	-	-	-	-	-	-	-			-	-	-	-	-	-

Показатели, не соответствующие таксационному описанию отмечаются "*". Расшифровка кодов причин и признаков указана в акте.

Расшифровка причин повреждения: Воздействия шквалистых и ураганных ветров прошлых лет, повлекшие слом стволов деревьев (код 822); воздействие сильных ветров прошлых лет, повлекшие наклон >10°, изгиб или вывал деревьев (код 821); погодные условия (код 820). Расшифровка признаков повреждения: Усыхание < 1/4 ветвей в кроне прошлых лет (код 111); вывал деревьев в результате действия шквалистых и ураганных ветров (код 139); слом ствола в результате действия шквалистых и ураганных ветров (код 142).

Исполнитель работ по проведению лесопатологического обследования:

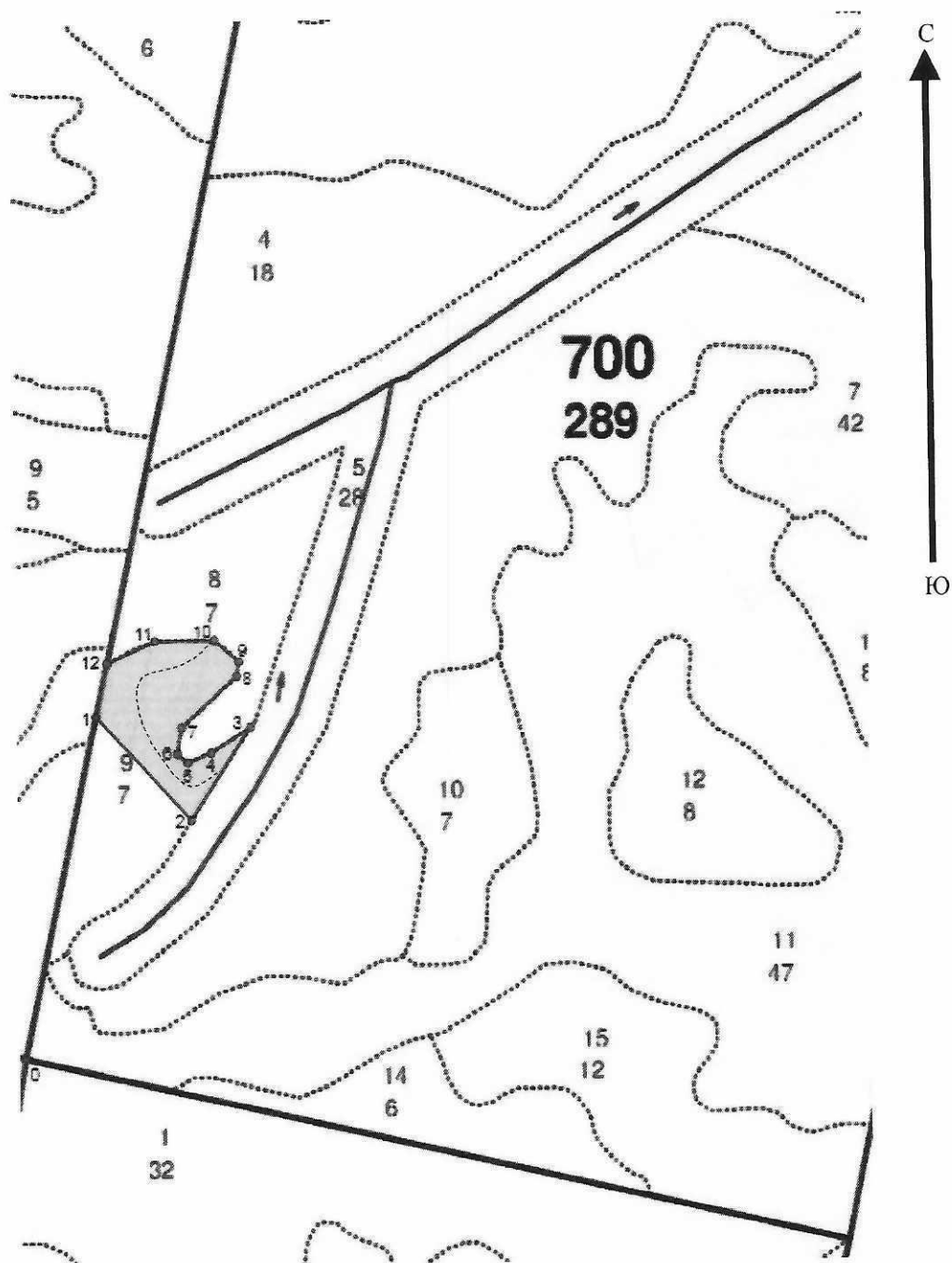
Туркин А.А.

Дата составления документа: 06.10.2020 года. Тел. (8212) 22-90-17

Абрис участка

Уч. лесничество: Кобринское Кв. 700 выд. 9 ЛП выдел: 1.

Масштаб 1:10000



N выдела	Ленты (круговой площадки) перерчета				
	без пробы	Длина, м	Ширина, м	Радиус, м	Площадь, га
9(1)	-	-	-	-	-

Номера точек	Координаты	Румбы линий	Длина, м
0->1	59,91855°/50,13615°	СВ 13°	519
1->2	59,92312°/50,13805°	ЮВ 43°	211
2->3	59,92174°/50,14063°	СВ 34°	165
3->4	59,92298°/50,14226°	ЮЗ 58°	71
4->5	59,92264°/50,14121°	ЮЗ 67°	38
5->6	59,92248°/50,14056°	СЗ 50°	21

6->7	59,92261°/50,14024°	СВ 10°	40
7->8	59,92298°/50,14037°	СВ 48°	114
8->9	59,92366°/50,14191°	СВ 9°	22
9->10	59,92387°/50,14194°	СЗ 48°	50
10->11	59,92416°/50,14125°	З	90
11->12	59,92415°/50,13965°	ЮЗ 66°	81
12->1	59,92382°/50,13834°	ЮЗ 12°	82

Условные обозначения: ----- маршрутный ход

● круговые площадки

■ эксплуатационная площадь

Исполнитель работ по проведению лесопатологического обследования:

Туркин А.А.

Дата составления документа: 06.10.2020 года. Тел. (8212) 22-90-17

Участковое лесничество: Кообринское уч. 1-во																							
№ выдела	Площадь га	Состав. Подрост, подлесок, покров, почва, рельеф, особенности выдела. Отметка о порослевом происх. Наименование категорий незалес. земель. Хар. лесных культур. <i>Кадастровая оценка</i>	ЯРУС	Высота яруса	Элемент леса	Возраст	Высота	Диаметр	Класс	Группа	Бонитет	Тип леса	Полнота	Запас сырья раст. леса, кбм			Класс	Запас на выделе, кбм					Хозяйственные мероприятия
														на 1 га	общий на выдел	в т.ч. по состав. породам		сухостоя (старого)	редин	единич. дер	Захламленность		
																					общая	ликвида	
1	2	3	4	5	6	7	8	9	10	11	12	13	14	15	16	17	18	19	20	21	22	23	24
5	28	4Б2ОС4Е	1	26	4 Б	130	27	28	13	7	2	Е ПКТ	0.6	220	6160	2464	2	280				840	
					2 ОС	130	28	40				ПК				1232	2						
					4 Е	150	25	28								2464	1						
		подрост: 10Е; (30); 3 м; 3 тыс.шт/га Травяные растения: 9 Особенности: рекомен.к выделению водоохр.зона																					
6	18	4ОСЗБЗЕ	1	28	4 ОС	120	29	40	12	7	1	Е КИС	0.5	260	4680	1872	2	180				1800	
					3 Б	120	28	28				КС				1404	1						
					3 Е	150	26	28								1404	1						
		подрост: 10Е; (30); 4 м; 4 тыс.шт/га Повреждения насаждения: ветровалом, Осина, Средняя поврежденность Травяные растения: 9 Особенности: бонитет по тум																					
7	42	Насаждения погибшие Единичные деревья 4ОСЗБЗЕ	9	26	4 ОС	120	28	40		0	2	Е ЧЕР		30			3	1260		1260	11760	2520	Естеств.зараш. (100%) Сплош.санрубка Уборка захламл.
					3 Б	120	26	28				ЧС					2						
					3 Е	130	24	24									1						
		подрост: 10Е; (30); 4 м; 4 тыс.шт/га Повреждения насаждения: ветровалом, год - 10, Осина, Сильная поврежденность																					
8	7	5ЕЗБ2ОС	1	25	5 Е	150	23	26	8	7	3	Е ЧЕР	0.5	260	1820	910	1	70				420	
					3 Б	130	27	28				ЧС				546	2						
					2 ОС	130	28	40								364	3						
		подрост: 10Е; (30); 3 м; 3 тыс.шт/га Повреждения насаждения: ветровалом, год - 10, Ель, Средняя поврежденность																					
9	7	5ОСЗБ2Е	1	27	5 ОС	120	28	40	12	7	2	Е ЧЕР	0.6	300	2100	1050	3	70				560	140
					3 Б	120	27	28				ЧС				630	2						
					2 Е	150	25	28								420	1						
		подрост: 10Е; (30); 4 м; 4 тыс.шт/га Повреждения насаждения: ветровалом, год - 10, Осина, Средняя поврежденность																					
10	7	6ОС2Б2Е	1	27	6 ОС	120	28	40	12	7	2	Е ЧЕР	0.8	400	2800	1680	2						
					2 Б	120	27	28				ЧС				560	2						
					2 Е	150	25	28								560	1						
		подрост: 10Е; (30); 3 м; 3 тыс.шт/га Травяные растения: 9																					