

УТВЕРЖДАЮ: _____

Должность н.о. зам.директора

Ф.И.О. Кеосицкий А.Н.

Дата 09.10.2020

Акт
лесопатологического обследования № 2020-Л-56
лесных насаждений ГУ "Койгородское лесничество"
Республика Коми

Способ лесопатологического обследования: Визуальное V
Инструментальное

Место проведения:

Участковое лесничество	Урочище (дача)	Квартал (кварталы)	Выдел (выделы)	Площадь, га
Кобринское	-	700	8	7

Лесопатологическое обследование проведено на общей площади 7 га.

1. Визуальное лесопатологическое обследование

Уч. лесничество: Кобринское, участок: - Кв. 700 выд. 8 лп выдел-

Наземное V

Дистанционное

1.1. На площади 7 га фактическая таксационная характеристика соответствует таксационному описанию.

Список участков с выявленными несоответствиями приведен в приложении 1 к настоящему Акту.

1.2. Лесные насаждения с нарушенной и утраченной устойчивостью выявлены на площади 0,0 га.

Участковое лесничество	Урочище (дача)	Площадь, га		Причина ослабления (гибели)
		с нарушенной устойчивостью	с утраченной устойчивостью	
Кобринское	-	-	-	-

Состояние обследованных лесных насаждений приведено в приложениях 1.1 - 1.4 к Акту в зависимости от метода проведения ЛПО.

1.3. В обследованных лесных участках прогнозируется:

Прогноз	Площадь, га
Ослабление лесных насаждений	-
Усыхание лесных насаждений различной степени	-
Развитие очагов вредных организмов	

1.4. Обнаружено загрязнение лесного участка отходами и выбросами:

промышленными

бытовыми

Вид загрязнения	Размеры загрязнения			Объем, кубм	Площадь загрязнения, га
	ширина, м	длина, м	высота, м		

ЗАКЛЮЧЕНИЕ

Оценка текущего санитарного и лесопатологического состояния лесных насаждений,

На площади 7 га насаждение здоровое. Проведение мероприятий по предупреждению распространения вредных организмов не требуется.

Назначенные профилактические мероприятия по защите лесов:

не планируются

агитационные мероприятия:

не планируются

Исполнитель работ по проведению лесопатологического обследования:

Туркин А.А.

Дата проведения обследований: 07.09.2020 года.

Дата составления документа: 06.10.2020 года. Тел. (8212) 22-90-17

Результаты проведения лесопатологического обследования
лесных насаждений за 07.09.2020 года.

Субъект Российской Федерации: Республика Коми. Лесничество (лесопарк): Койгородское.

Участковое лесничество: Кобринское. Урочище (лесная дача): -.

Участковое лесничество, Координское, 3 урочище (лесная дача). 4.																																						
Номер квартала	Номер выдела	Площадь выдела, га	Целевое назначение лесов	Категория защитных лесов	Номер лесопатологического выдела	Площадь лесопатологического выдела, га	Таксационная характеристика лесного насаждения									Число деревьев на пробес, шт.	Распределение деревьев по категориям состояния, % от запаса											Признаки повреждения деревьев	Доля поврежденных деревьев, %	Причина ослабления, повреждения	Подлежит рубке, %	Назначенные мероприятия						
							состав	порода	возраст	средняя высота, м	средний диаметр, см	тип леса	полнота	бонитет	запас, куб. м/га		без признаков ослабления	ослабленные	сильно ослабленные	усахающие	свежий сухостой	старый сухостой	свежий ветровал	старый ветровал	свежий бурелом	старый бурелом	аварийные деревья											
1	2	3	4	5	6	7	8	9	10	11	12	13	14	15	16	17	18	19	20	21	22	23	24	25	26	27	28	29	30	31	32	33	34					
700	8	7	Эксплуатационные	-	-	-	5Е3Б20с	Всего	150	23	26	ЕЧЕР	0,5	3	260	-	87,5	2,5					2,5		2,5		5,0		142, 139, 111	12,5	822, 821, 820	10,0						
								Е	-	-	-	-	-	-	-	-	80,0	5,0				5,0		5,0		5,0				139, 142, 111	20,0	822, 820, 821	15,0					
								Б	-	-	-	-	-	-	-	-	95,0									5,0		142	5,0	822	5,0							
								Ос	-	-	-	-	-	-	-	-	95,0									5,0		142	5,0	822	10,0							
									-	-	-	-	-	-	-	-																						
									-	-	-	-	-	-	-	-																						
									-	-	-	-	-	-	-	-																						
									-	-	-	-	-	-	-	-																						
									-	-	-	-	-	-	-	-																						
									-	-	-	-	-	-	-	-																						

Показатели, не соответствующие таксационному описанию отмечаются "**". Расшифровка кодов причин и признаков указана в акте.

Расшифровка причин повреждения: Воздействия шквалистых и ураганных ветров прошлых лет, повлекшие слом стволов деревьев (код 822); воздействие сильных ветров прошлых лет, повлекшие наклон >10°, изгиб или вывал деревьев (код 821); погодные условия (код 820). Расшифровка признаков повреждения: Усыхание < 1/4 ветвей в кроне прошлых лет (код 111); вывал деревьев в результате действия шквалистых и ураганных ветров (код 139); слом ствола в результате действия шквалистых и ураганных ветров (код 142).

Исполнитель работ по проведению лесопатологического обследования:

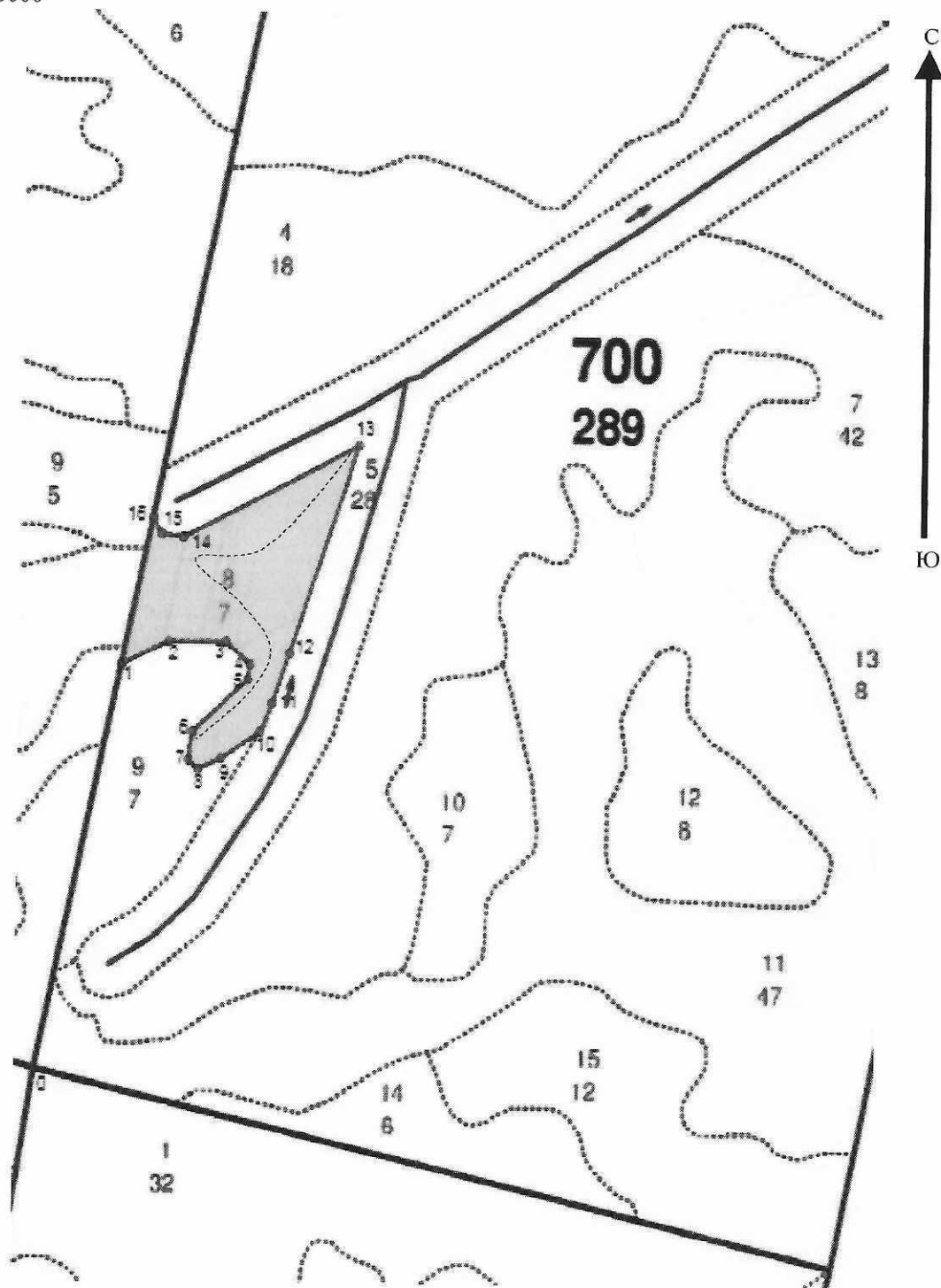
Туркин А.А.

Дата составления документа: 06.10.2020 года. Тел. (8212) 22-90-17

Абрис участка

Уч. лесничество: Кобринское Кв. 700 выд. 8 ЛП выдел: -.

Масштаб 1:10000



N выдела	Ленты (круговой площадки) перечета				
	без пробы	Длина, м	Ширина, м	Радиус, м	Площадь, га
8(-)	-	-	-	-	-

Номера точек	Координаты	Румбы линий	Длина, м
0->1	59,91855°/50,13615°	СВ 13°	601
1->2	59,92382°/50,13834°	СВ 66°	81

2->3	59,92415°/50,13965°	В	90
3->4	59,92416°/50,14125°	ЮВ 48°	50
4->5	59,92387°/50,14194°	ЮЗ 9°	22
5->6	59,92366°/50,14191°	ЮЗ 48°	114
6->7	59,92298°/50,14037°	ЮЗ 10°	40
7->8	59,92261°/50,14024°	ЮВ 50°	21
8->9	59,92248°/50,14056°	СВ 67°	38
9->10	59,92264°/50,14121°	СВ 58°	71
10->11	59,92298°/50,14226°	СВ 25°	46
11->12	59,92335°/50,14257°	СВ 20°	78
12->13	59,92401°/50,14303°	СВ 19°	319
13->14	59,92673°/50,14488°	ЮЗ 64°	305
14->15	59,92551°/50,13996°	СЗ 82°	34
15->16	59,92554°/50,13942°	СЗ 30°	26
16->1	59,92566°/50,13911°	ЮЗ 13°	218
	-	-	-

Условные обозначения: ----- маршрутный ход

● круговые площадки

■ эксплуатационная площадь

Исполнитель работ по проведению лесопатологического обследования:

Туркин А.А.

Дата составления документа: 06.10.2020 года. Тел. (8212) 22-90-17

№ выдела	Площадь га	Состав. Подрост, подлесок, покров, почва, рельеф, особенности выдела. Отметка о порослевом происх. Наименование категорий незалес. земель. Хар. лесных культур. Кадастровая оценка	ЯРУС	Высота яруса	Элемент леса	Возраст	Высота	Диаметр	Класс возраст	Группа возраст	Бонитет	Тип леса ТЛУ	Полнота Сумма площадей сечений	Запас сырья раст. леса, кбм			Класс товарности	Запас на выделе, кбм				Хозяйственные мероприятия	
														на I га	общий на выдел	в т.ч. по состав. породам		сухостоя (старого)	редин	единич. дер	Захламленность		
																					общая		ликвида
1	2	3	4	5	6	7	8	9	10	11	12	13	14	15	16	17	18	19	20	21	22	23	24
5	28	4Б2ОС4Е	1	26	4 Б	130	27	28	13	7	2	Е ПКТ	0.6	220	6160	2464	2	280			840		
					2 ОС	130	28	40				ПК				1232	2						
					4 Е	150	25	28								2464	1						
		подрост: 10Е; (30); 3 м; 3 тыс.шт/га Травяные растения:, 9 Особенности:, рекомен.к выделению водоохр.зона																					
6	18	4ОС3Б3Е	1	28	4 ОС	120	29	40	12	7	1	Е КИС	0.5	260	4680	1872	2	180			1800		
					3 Б	120	28	28				КС				1404	1						
					3 Е	150	26	28								1404	1						
		подрост: 10Е; (30); 4 м; 4 тыс.шт/га Повреждения насаждения:, ветровалом, Осина, Средняя поврежденность Травяные растения:, 9 Особенности:, бонитет по тум																					
7	42	Насаждения погибшие																					
		Единичные деревья	9	26	4 ОС	120	28	40		0	2	Е ЧЕР		30			3	1260		1260	11760	2520	Естеств.заращ. (100%)
		4ОС3Б3Е																					Сплот.санрубка
					3 Б	120	26	28				ЧС					2						Уборка захламл.
					3 Е	130	24	24									1						
		подрост: 10Е; (30); 4 м; 4 тыс.шт/га Повреждения насаждения:, ветровалом, год - 10, Осина, Сильная поврежденность																					
8	7	5Е3Б2ОС	1	25	5 Е	150	23	26	8	7	3	Е ЧЕР	0.5	260	1820	910	1	70			420		
					3 Б	130	27	28				ЧС				546	2						
					2 ОС	130	28	40								364	3						
		подрост: 10Е; (30); 3 м; 3 тыс.шт/га Повреждения насаждения:, ветровалом, год - 10, Ель, Средняя поврежденность																					
9	7	5ОС3Б2Е	1	27	5 ОС	120	28	40	12	7	2	Е ЧЕР	0.6	300	2100	1050	3	70			560	140	
					3 Б	120	27	28				ЧС				630	2						
					2 Е	150	25	28								420	1						
		подрост: 10Е; (30); 4 м; 4 тыс.шт/га Повреждения насаждения:, ветровалом, год - 10, Осина, Средняя поврежденность																					
10	7	6ОС2Б2Е	1	27	6 ОС	120	28	40	12	7	2	Е ЧЕР	0.8	400	2800	1680	2						
					2 Б	120	27	28				ЧС				560	2						
					2 Е	150	25	28								560	1						
		подрост: 10Е; (30); 3 м; 3 тыс.шт/га Травяные растения:, 9																					