

УТВЕРЖДАЮ:



Должность

и.о. заместителя

Ф.И.О.

Ковыкин А.Н.

Дата

09.10.2020

Акт
лесопатологического обследования № 2020-Л-57
лесных насаждений ГУ "Койгородское лесничество"
Республика Коми

Способ лесопатологического обследования:

Визуальное V

Инструментальное

Место проведения:

Участковое лесничество	Урочище (дача)	Квартал (кварталы)	Выдел (выделы)	Площадь, га
Кобринское	-	700	7(1)	42(12)

Лесопатологическое обследование проведено на общей площади 12 га.

1. Визуальное лесопатологическое обследование

Уч. лесничество: Кобринское, участок: - Кв. 700 выд. 7 лп выдел 1

Наземное V

Дистанционное

1.1. На площади 12 га фактическая таксационная характеристика не соответствует таксационному описанию.

Причины несоответствия: формирование нового насаждения естественного происхождения на площади поврежденной сильными ветрами прошлых лет (2009-2010г), повлекший наклон $>10^\circ$, изгиб или вывал деревьев.

Список участков с выявленными несоответствиями приведен в приложении 1 к настоящему Акту.

1.2. Лесные насаждения с нарушенной и утраченной устойчивостью выявлены на площади 0,0 га.

Участковое лесничество	Урочище (дача)	Площадь, га		Причина ослабления (гибели)
		с нарушенной устойчивостью	с утраченной устойчивостью	
Кобринское	-	-	-	-

Состояние обследованных лесных насаждений приведено в приложениях 1.1 - 1.4 к Акту в зависимости от метода проведения ЛПО.

1.3. В обследованных лесных участках прогнозируется:

Прогноз	Площадь, га
Ослабление лесных насаждений	-
Усыхание лесных насаждений различной степени	-
Развитие очагов вредных организмов	

1.4. Обнаружено загрязнение лесного участка отходами и выбросами: промышленными бытовыми

Вид загрязнения	Размеры загрязнения			Объем, кубм	Площадь загрязнения, га
	ширина, м	длина, м	высота, м		

ЗАКЛЮЧЕНИЕ

Оценка текущего санитарного и лесопатологического состояния лесных насаждений,

На площади 12 га насаждение здоровое. Проведение мероприятий по предупреждению распространения вредных организмов не требуется.

Назначенные профилактические мероприятия по защите лесов: не планируются

агитационные мероприятия:

не планируются

Исполнитель работ по проведению лесопатологического обследования:

Туркин А.А.

Дата проведения обследований: 07.09.2020 года.

Дата составления документа: 06.10.2020 года. Тел. (8212) 22-90-17

Ведомость
лесных участков с выявленными несоответствиями таксационным описаниям

Приложение 1
к акту лесопатологического обследования № 2020-8-57

Источник данных	Год проведения лесоустройства	Номер квартала	Номер выдела	Площадь выдела, га	Целевое назначение лесов	Категория защитных лесов	Номер лесопатологического выдела	Площадь лесопатологического выдела,	Таксационная характеристика										Заложено пробных площадей	
									состав	порода	возраст, лет	средняя высота, м	средний диаметр, см	тип леса	тип условий место	полнота	бонитет	запас, куб. м/га	количество, шт.	общая площадь
ТО	2013	700	7	42	Эксплуатационные	-	-	-	Насаждения погибшие	-	-	-	-	ЕЧЕР	ЧС	-	2	-		
Ф	2020	700	7	42	Эксплуатационные	-	1	12	5Е3Ос2Б	Ель	30	4	4	ЕЧЕР	ЧС	0,8	2	20		

Примечание:

ТО - таксационные описания

Ф - фактическая характеристика лесного насаждения

Исполнитель работ по проведению лесопатологического обследования:

Туркин А.А.



Результаты проведения лесопатологического обследования
лесных насаждений за 07.09.2020 года.

Субъект Российской Федерации: Республика Коми. Лесничество (лесопарк): Койгородское.

Участковое лесничество: Кобринское. Урочище (лесная дача): -.

Номер квартала	Номер выдела	Площадь выдела, га	Целевое назначение лесов	Категория защитных лесов	Номер лесопатологического выдела	Площадь лесопатологического выдела, га	Таксационная характеристика лесного насаждения									Число деревьев на пробс. шт.	Распределение деревьев по категориям состояния, % от запаса											Признаки повреждения деревьев	Доля поврежденных деревьев, %	Причина ослабления, повреждения	Подожиг рубке, %	Назначенные мероприятия	
							состав	порода	возраст	средняя высота, м	средний диаметр, см	тип леса	полнота	бонитет	запас, куб. м/га		без признаков ослабления	ослабленные	сильно ослабленные	усыхающие	свежий сухой	старый сухой	свежий ветровал	старый ветровал	свежий бурелом	старый бурелом	аварийные деревья					вид	площадь, га
1	2	3	4	5	6	7	8	9	10	11	12	13	14	15	16	17	18	19	20	21	22	23	24	25	26	27	28	29	30	31	32	33	34
700	7	42	Эксплуатационные	-	1	12	5Е3ОС2Б*	Всего	30*	4*	4*	ЕЧЕР	0,8*	2	20*	-	100,0																
								Е	-	-	-	-	-	-	-	-	100,0																
								Ос	-	-	-	-	-	-	-	-	100,0																
								Б	-	-	-	-	-	-	-	-	100,0																
									-	-	-	-	-	-	-	-																	
									-	-	-	-	-	-	-	-																	
									-	-	-	-	-	-	-	-																	
									-	-	-	-	-	-	-	-																	
									-	-	-	-	-	-	-	-																	
									-	-	-	-	-	-	-	-																	

Показатели, не соответствующие таксационному описанию отмечаются "*". Расшифровка кодов причин и признаков указана в акте.

Исполнитель работ по проведению лесопатологического обследования:

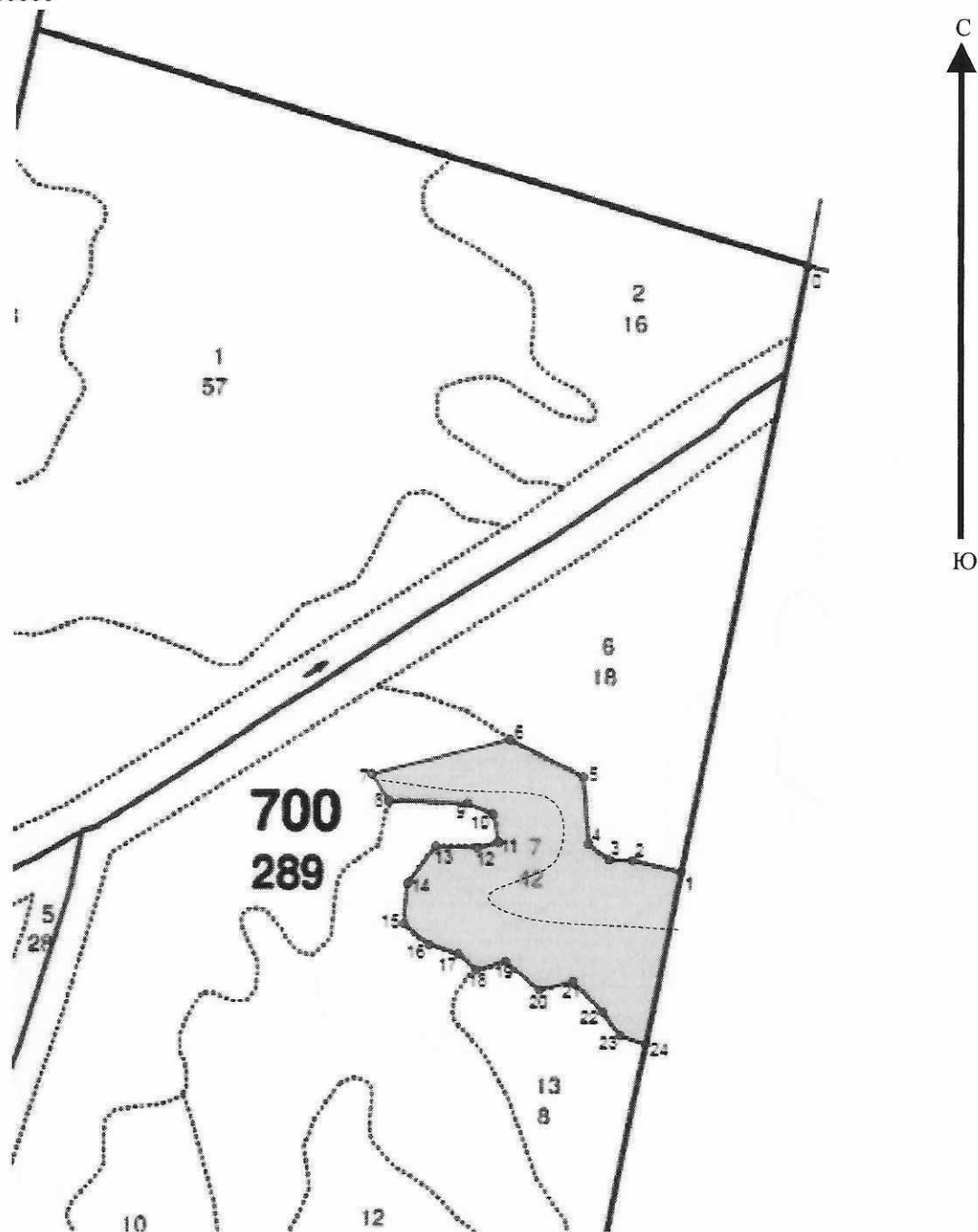
Туркин А.А.

Дата составления документа: 06.10.2020 года. Тел. (8212) 22-90-17

Абрис участка

Уч. лесничество: Кобринское Кв. 700 выд. 7 ЛП выдел: 1.

Масштаб 1:10000



N выдела	Ленты (круговой площадки) перечета				
	без пробы	Длина, м	Ширина, м	Радиус, м	Площадь, га
7(1)	-	-	-	-	-

Номера точек	Координаты	Румбы линий	Длина, м
0->1	59,93556°/50,16611°	ЮЗ 12°	954
1->2	59,92713°/50,1629°	СЗ 77°	78
2->3	59,92728°/50,16154°	СЗ 88°	36
3->4	59,92731°/50,16091°	СЗ 54°	40
4->5	59,9275°/50,1603°	СЗ 4°	105

5->6	59,92844°/50,16017°	C3 64°	130
6->7	59,92894°/50,15804°	ЮЗ 76°	223
7->8	59,92843°/50,15419°	ЮВ 32°	49
8->9	59,92805°/50,15468°	ЮВ 88°	124
9->10	59,92805°/50,15687°	ЮВ 67°	44
12->13	59,92743°/50,15718°	C3 88°	66
13->14	59,92742°/50,15599°	ЮЗ 38°	72
14->15	59,92695°/50,15522°	ЮЗ 5°	61
15->16	59,9264°/50,15512°	ЮВ 50°	51
16->17	59,92609°/50,15586°	ЮВ 73°	48
17->18	59,92596°/50,1567°	ЮВ 49°	38
18->19	59,92575°/50,15719°	СВ 74°	48
19->20	59,92587°/50,15798°	ЮВ 51°	69
20->21	59,92549°/50,15897°	СВ 76°	54
21->22	59,92562°/50,15992°	ЮВ 45°	67
22->23	59,92519°/50,16077°	ЮВ 37°	45
23->24	59,92486°/50,16124°	ЮВ 71°	42
24->1	59,92476°/50,162°	СВ 12°	271
	-	-	-

Условные обозначения: ----- маршрутный ход

● круговые площадки

□ эксплуатационная площадь

Исполнитель работ по проведению лесопатологического обследования:

Туркин А.А.

Дата составления документа: 06.10.2020 года. Тел. (8212) 22-90-17

№ выдела	Площадь га	Состав, Подрост, подлесок, покров, почва, рельеф, особенности выдела. Отметка о порослевом происх. Наименование категорий незалес. земель. Хар. лесных культур. Катастрофическая оценка	ЯРУС	Высота яруса	Элемент леса	Возраст	Высота	Диаметр	Класс	Группа	Бонитет	Тип леса	Полнота	Запас сырья: подрост, леса, кбм			Класс	Запас на выделе, кбм				Хозяйственные мероприятия	
														на 1 га	общий на выдел	в т.ч. по состав. породам		сухостоя (старого)	редин	единич. дер	Захламленность		
																					общая		ликвидная
1	2	3	4	5	6	7	8	9	10	11	12	13	14	15	16	17	18	19	20	21	22	23	24
5	28	4Б2ОС4Е	1	26	4 Б	130	27	28	13	7	2	Е ПКТ	0.6	220	6160	2464	2	280			840		
		2 ОС			130	28	40					ПК				1232	2						
		4 Е			150	25	28									2464	1						
		подрост: 10Е; (30); 3 м; 3 тыс.шт/га Травяные растения:, 9 Особенности:, рекомен.к выделению водоохр.зона																					
6	18	4ОС3Б3Е	1	28	4 ОС	120	29	40	12	7	1	Е КИС	0.5	260	4680	1872	2	180			1800		
		3 Б			120	28	28					КС				1404	1						
		3 Е			150	26	28									1404	1						
		подрост: 10Е; (30); 4 м; 4 тыс.шт/га Повреждения насаждения:, ветровалом, Осина, Средняя поврежденность Травяные растения:, 9 Особенности:, бонитет по тум																					
7	42	Насаждения погибшие																					
		Единичные деревья	9	26	4 ОС	120	28	40		0	2	Е ЧЕР		30			3	1260		1260	11760	2520	Естеств.заращ. (100%)
		4ОС3Б3Е																					Сплоч.санрубка
		3 Б			120	26	28					ЧС					2						Уборка захламл.
		3 Е			130	24	24										1						
		подрост: 10Е; (30); 4 м; 4 тыс.шт/га Повреждения насаждения:, ветровалом, год - 10, Осина, Сильная поврежденность																					
8	7	5Е3Б2ОС	1	25	5 Е	150	23	26	8	7	3	Е ЧЕР	0.5	260	1820	910	1	70			420		
		3 Б			130	27	28					ЧС				546	2						
		2 ОС			130	28	40									364	3						
		подрост: 10Е; (30); 3 м; 3 тыс.шт/га Повреждения насаждения:, ветровалом, год - 10, Ель. Средняя поврежденность																					
9	7	5ОС3Б2Е	1	27	5 ОС	120	28	40	12	7	2	Е ЧЕР	0.6	300	2100	1050	3	70			560	140	
		3 Б			120	27	28					ЧС				630	2						
		2 Е			150	25	28									420	1						
		подрост: 10Е; (30); 4 м; 4 тыс.шт/га Повреждения насаждения:, ветровалом, год - 10, Осина, Средняя поврежденность																					
10	7	6ОС2Б2Е	1	27	6 ОС	120	28	40	12	7	2	Е ЧЕР	0.8	400	2800	1680	2						
		2 Б			120	27	28					ЧС				560	2						
		2 Е			150	25	28									560	1						
		подрост: 10Е; (30); 3 м; 3 тыс.шт/га Травяные растения:, 9																					