

УТВЕРЖДАЮ:



Должность и.о. министра

Ф.И.О. Клюшкин А.Н.

Дата 09.10.2010

Акт
лесопатологического обследования № 2010-Л-58
лесных насаждений ГУ "Койгородское лесничество"
Республика Коми

Способ лесопатологического обследования: Визуальное V
Инструментальное

Место проведения:

Участковое лесничество	Урочище (дача)	Квартал (кварталы)	Выдел (выделы)	Площадь, га
Кобринское	-	776	17	32

Лесопатологическое обследование проведено на общей площади 32 га.

1. Визуальное лесопатологическое обследование

Уч. лесничество: Кобринское, участок: - Кв. 776 вид. 17 лп выдел-

Наземное V

Дистанционное

1.1. На площади 32 га фактическая таксационная характеристика соответствует таксационному описанию.

Список участков с выявленными несоответствиями приведен в приложении 1 к настоящему Акту.

1.2. Лесные насаждения с нарушенной и утраченной устойчивостью выявлены на площади 32,0 га.

Участковое лесничество	Урочище (дача)	Площадь, га		Причина ослабления (гибели)
		с нарушенной устойчивостью	с утраченной устойчивостью	
Кобринское	-	32	-	воздействия шквалистых и ураганных ветров прошлых лет, повлекшие слом стволов деревьев (код 822), воздействия сильных ветров прошлых лет, повлекшие наклон более 10°, изгиб или вывал деревьев (код 821), погодные условия (код 820).

Состояние обследованных лесных насаждений приведено в приложениях 1.1 - 1.4 к Акту в зависимости от метода проведения ЛПО.

1.3. В обследованных лесных участках прогнозируется:

Прогноз	Площадь, га
Ослабление лесных насаждений	-
Усыхание лесных насаждений различной степени	-
Развитие очагов вредных организмов	-

1.4. Обнаружено загрязнение лесного участка отходами и выбросами:

промышленными

бытовыми

Вид загрязнения	Размеры загрязнения			Объем, кубм	Площадь загрязнения, га
	ширина, м	длина, м	высота, м		

ЗАКЛЮЧЕНИЕ

Оценка текущего санитарного и лесопатологического состояния лесных насаждений,

На площади 32 га насаждение сильно ослабленное. Рекомендуется проведение лесопатологического обследования инструментальным способом.

Назначенные профилактические мероприятия по защите лесов: не планируются

агитационные мероприятия: не планируются

Исполнитель работ по проведению лесопатологического обследования:

Чеусов Д.И.

Дата проведения обследований: 06.09.2020 года.

Дата составления документа: 05.10.2020 года. Тел. (8212) 22-90-17

Результаты проведения лесопатологического обследования
лесных насаждений за 06.09.2020 года.

Субъект Российской Федерации: Республика Коми. Лесничество (лесопарк): Койгородское.

Участковое лесничество: Кобринское. Урочище (лесная дача): -.

Номер квартала	Номер выдела	Площадь выдела, га	Целевое назначение лесов	Категория защитных лесов	Номер лесопатологического выдела	Площадь лесопатологического выдела, га	Таксационная характеристика лесного насаждения									Число деревьев на пробе, шт.	Распределение деревьев по категориям состояния, % от запаса											Признаки повреждения деревьев	Доля поврежденных деревьев, %	Причина ослабления, повреждения	Подлежит рубке, %	Назначенные мероприятия		
							состав	порода	возраст	средняя высота, м	средний диаметр, см	тип леса	полнота	бонитет	запас, куб. м/га		без признаков ослабления	ослабленные	сильно ослабленные	усыхающие	свежий сухостой	старый сухостой	свежий ветровал	старый ветровал	свежий бурелом	старый бурелом	аварийные деревья							
																																вид	площадь, га	
1	2	3	4	5	6	7	8	9	10	11	12	13	14	15	16	17	18	19	20	21	22	23	24	25	26	27	28	29	30	31	32	33	34	
776	17	32	Эксплуатационные	-	-	-	5Б3Ос2Е+П	Всего	140	26	28	Ечер	0,5	3	180	-	47,5	5,0				5,0		20,0		22,5		142, 139, 111, 114	52,5	822, 821, 820	47,5	Инструментальное ЛПО	32	
								Б	-	-	-	-	-	-	-	-	50,0	5,0				5,0		20,0		20,0		142, 139, 111, 114	50,0	822, 821, 820	45,0			
								Ос	-	-	-	-	-	-	-	-	45,0	5,0				5,0		20,0		25,0		142, 139, 114, 111	55,0	822, 821, 820	50,0			
								Е	-	-	-	-	-	-	-	-	45,0	5,0				5,0		20,0		25,0		142, 139, 111, 114	55,0	822, 821, 820	50,0			
								П	-	-	-	-	-	-	-	-	100,0																	
									-	-	-	-	-	-	-	-																		
									-	-	-	-	-	-	-	-																		
									-	-	-	-	-	-	-	-																		
									-	-	-	-	-	-	-	-																		

Показатели, не соответствующие таксационному описанию отмечаются "*".

Расшифровка кодов причин: погодные условия (код 820); воздействия сильных ветров прошлых лет, повлекшие наклон более 10°, изгиб или вывал деревьев (код 821); воздействия шквалистых и ураганных ветров прошлых лет, повлекшие слом стволов деревьев (код 822).

Расшифровка кодов признаков: усыхание <1/4 ветвей в кроне прошлых лет (код 111); вывал деревьев в результате действия шквалистых и ураганных ветров (код 139); слом ствола в результате действия шквалистых и ураганных ветров (код 142); усыхание более 3/4 ветвей в кроне прошлых лет (код 114).

Исполнитель работ по проведению лесопатологического обследования:

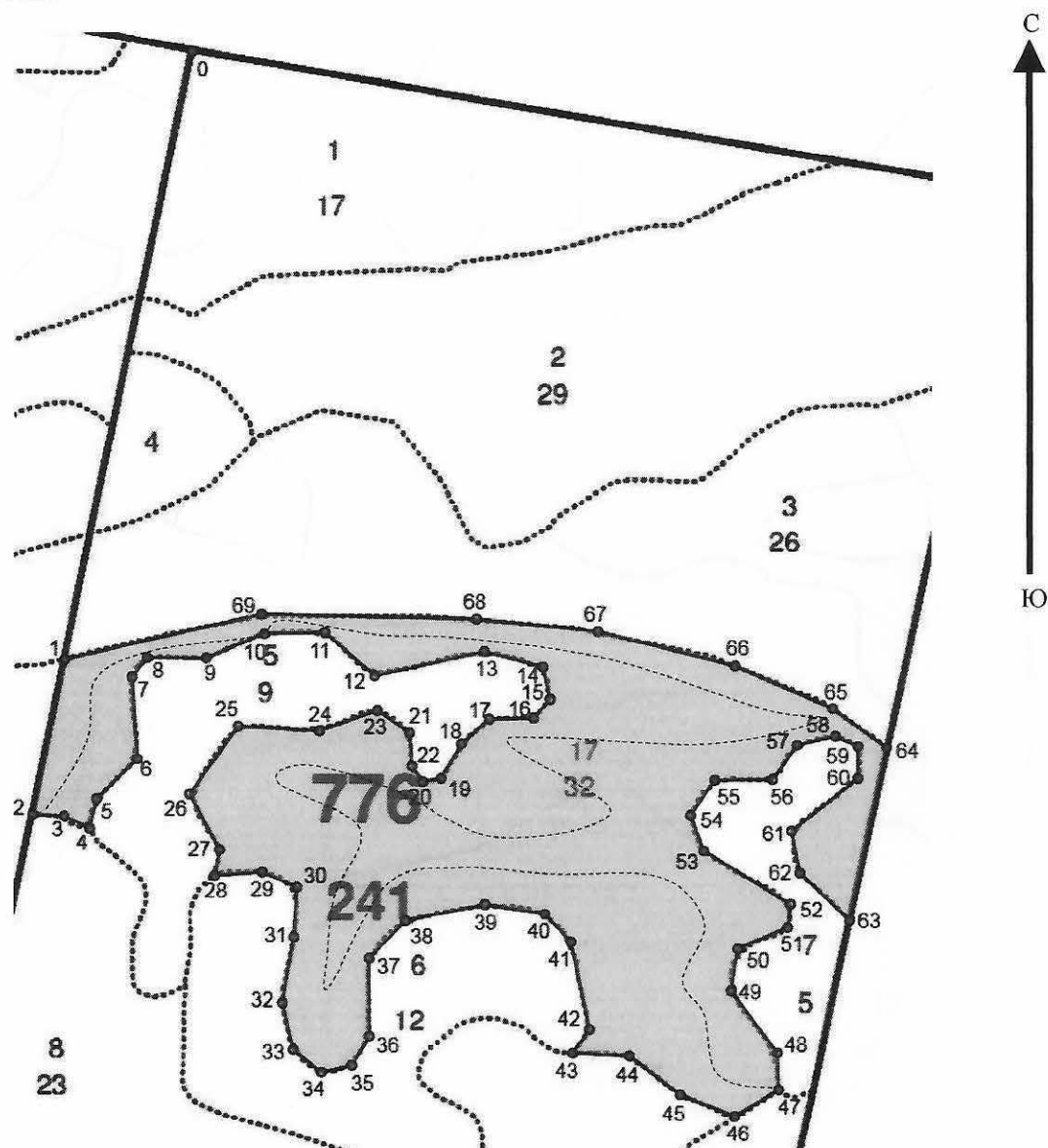
Чеусов Д.И.

Дата составления документа: 05.10.2020 года. Тел. (8212) 22-90-17

Абрис участка

Уч. лесничество: Кобринское Кв. 776 выд. 17 ЛП выдел: -.

Масштаб 1:10000



N выдела	Ленты (круговой площадки) перечета				
	без пробы	Длина, м	Ширина, м	Радиус, м	Площадь, га
17(-)	-	-	-	-	-

Номера точек	Координаты	Румбы линий	Длина, м
0->1	59,89076°/50,22817°	ЮЗ 12°	812
1->2	59,88359°/50,22541°	ЮЗ 12°	205
2->3	59,88178°/50,22475°	ЮВ 87°	40
3->4	59,88177°/50,22541°	ЮВ 64°	37
4->5	59,88164°/50,22602°	СВ 13°	39
5->6	59,88197°/50,2262°	СВ 45°	74
6->7	59,88244°/50,22706°	СЗ 4°	106
7->8	59,88341°/50,227°	СВ 38°	31
8->9	59,88364°/50,22729°	ЮВ 89°	75
9->10	59,88364°/50,22869°	СВ 67°	81
10->11	59,88391°/50,22997°	СВ 89°	78
11->12	59,88393°/50,23137°	СВ 85°	85
12->13	59,88344°/50,23252°	ЮВ 34°	146
13->14	59,88374°/50,23504°	СВ 78°	78

14->15	59,88357°/50,23641°	CB 43°	43
15->16	59,88321°/50,23659°	CB 32°	32
16->17	59,88297°/50,23621°	CB 58°	58
17->18	59,88296°/50,23521°	CB 48°	48
18->19	59,88266°/50,23454°	CB 53°	53
19->20	59,88225°/50,23409°	CB 24°	24
20->21	59,88223°/50,2336°	CB 25°	25
21->22	59,88239°/50,23342°	CB 44°	44
22->23	59,88281°/50,23331°	CB 52°	52
23->24	59,88305°/50,23257°	ЮЗ 69°	79
24->25	59,8828°/50,23127°	СЗ 87°	106
25->26	59,88283°/50,22934°	ЮЗ 35°	107
26->27	59,88204°/50,22831°	ЮВ 28°	82
27->28	59,8814°/50,22898°	ЮЗ 10°	35
28->29	59,881043°/50,228813°	CB 85°	62
29->30	59,881136°/50,230002°	ЮВ 62°	48
30->31	59,880926°/50,230772°	ЮЗ 1°	65
31->32	59,880356°/50,230757°	ЮЗ 11°	86
32->33	59,879613°/50,230519°	ЮВ 13°	61
33->34	59,879045°/50,230759°	ЮВ 51°	47
34->35	59,878792°/50,231417°	CB 78°	39
35->36	59,878867°/50,232096°	CB 31°	46
36->37	59,879225°/50,232457°	СЗ 0°	98
37->38	59,880095°/50,232522°	CB 42°	68
38->39	59,880528°/50,233277°	CB 79°	107
39->40	59,880766°/50,235144°	ЮВ 82°	78
40->41	59,880661°/50,236564°	ЮВ 42	50
41->42	59,880336°/50,237167°	ЮВ 11°	116
42->43	59,879341°/50,237587°	ЮЗ 33°	37
43->44	59,879068°/50,237225°	ЮВ 86°	74
44->45	59,879033°/50,238558°	ЮВ 53°	83
45->46	59,878584°/50,23976°	ЮВ 65°	75
46->47	59,878291°/50,240986°	CB 56°	68
47->48	59,878651°/50,241991°	СЗ 3°	48
48->49	59,879068°/50,241925°	СЗ 37°	100
49->50	59,879775°/50,24085°	CB 9°	57
50->51	59,88027°/50,241065°	CB 69°	69
51->52	59,880524°/50,242175°	CB 7°	31
52->53	59,8808°/50,242225°	СЗ 57°	133
53->54	59,881425°/50,240188°	СЗ 20°	50
54->55	59,881847°/50,2399°	CB 34°	55
55->56	59,882259°/50,240363°	CB 89°	75
56->57	59,882276°/50,241762°	CB 35°	55
57->58	59,882678°/50,242263°	CB 44°	51
58->59	59,882798°/50,243187°	ЮВ 65°	32
59->60	59,882677°/50,243681°	ЮВ 0°	42
60->61	59,882307°/50,243709°	ЮЗ 51°	109
61->62	59,88169°/50,242191°	ЮВ 11°	57
62->63	59,881197°/50,24241°	ЮВ 46°	90
63->64	59,880595°/50,243558°	CB 12°	232
64->65	59,882658°/50,244414°	СЗ 54°	87
65->66	59,883131°/50,24308°	СЗ 66°	137
66->67	59,883617°/50,2408°	СЗ 76°	182
67->68	59,88399°/50,237671°	СЗ 84°	158
68->69	59,884105°/50,234856°	СЗ 89°	278
69->1	59,884147°/50,229892°	ЮЗ 77°	260

Условные обозначения: ----- маршрутный ход

• круговые площадки

■ эксплуатационная площадь

Исполнитель работ по проведению лесопатологического обследования:

Чеусов Д.И.

Дата составления документа: 05.10.2020 года. Тел. (8212) 22-90-17

№ выдела	Площадь га	Состав. Подрост, подлесок, покров, почва, рельеф, особенности выдела. Отметка о порослевом происх. Наименование категорий незалес. земель. Хар. лесных культур. Кадастровая оценка	ЯРУС	Высота яруса	Элемент леса	Возраст	Высота	Диаметр	Класс	Группа	Бонитет	Тип леса	Полнота	Запас сырья раст. леса, кбм			Класс	Запас на выделе, кбм					Хозяйственные мероприятия
														на 1 га	общий на выдел	в т.ч. по состав. породам		сухостоя (старого)	редин	единич. дер	Захламленность		
																					общая	ликвида	
1	2	3	4	5	6	7	8	9	10	11	12	13	14	15	16	17	18	19	20	21	22	23	24

17	32	5Б3ОС2Е+П	1	26	5 Б	140	26	28	14	7	3	Е ЧЕР	0.5	180	5760	2880	2	640				2880	960	
					3 ОС			27	36			ЧС				1728	3							
					2 Е			23	24							1152	1							

П

подрост: 8Е2П; (30); 3 м; 2 тыс.шт/га

Повреждения насаждения: ветровалом, год - 10, Береза, Средняя поврежденность

Итого:

107

	15920	13680	1530	2240	10990	2250
Е	6328					
Б	5423					
ОС	3899					
П	270					