

УТВЕРЖДАЮ: 

Должность и.о. начальника

Ф.И.О. Кочеткин А.И.

Дата 09.10.2020

Акт
лесопатологического обследования № 2020-Л-59
лесных насаждений ГУ "Койгородское лесничество"
Республика Коми

Способ лесопатологического обследования: Визуальное V
Инструментальное

Место проведения:

Участковое лесничество	Урочище (дача)	Квартал (кварталы)	Выдел (выделы)	Площадь, га
Кобринское	-	662	6(1)	22(21)

Лесопатологическое обследование проведено на общей площади 21 га.

1. Визуальное лесопатологическое обследование

Уч. лесничество: Кобринское, участок: - Кв. 662 выд. 6 лп выдел1

Наземное V

Дистанционное

1.1. На площади 21 га фактическая таксационная характеристика соответствует таксационному описанию.

Список участков с выявленными несоответствиями приведен в приложении 1 к настоящему Акту.

1.2. Лесные насаждения с нарушенной и утраченной устойчивостью выявлены на площади 0,0 га.

Участковое лесничество	Урочище (дача)	Площадь, га		Причина ослабления (гибели)
		с нарушенной устойчивостью	с утраченной устойчивостью	
Кобринское	-	-	-	-

Состояние обследованных лесных насаждений приведено в приложениях 1.1 - 1.4 к Акту в зависимости от метода проведения ЛПО.

1.3. В обследованных лесных участках прогнозируется:

Прогноз	Площадь, га
Ослабление лесных насаждений	-
Усыхание лесных насаждений различной степени	-
Развитие очагов вредных организмов	

1.4. Обнаружено загрязнение лесного участка отходами и выбросами:
промышленными
бытовыми

Вид загрязнения	Размеры загрязнения			Объем, кубм	Площадь загрязнения, га
	ширина, м	длина, м	высота, м		

ЗАКЛЮЧЕНИЕ

Оценка текущего санитарного и лесопатологического состояния лесных насаждений,

На площади 21 га насаждение здоровое. Проведение мероприятий по предупреждению распространения вредных организмов не требуется.

Назначенные профилактические мероприятия по защите лесов:

не планируются

агитационные мероприятия:

не планируются

Исполнитель работ по проведению лесопатологического обследования:

Туркин А.А.

Дата проведения обследований: 06.09.2020 года.

Дата составления документа: 05.10.2020 года. Тел. (8212) 22-90-17

Результаты проведения лесопатологического обследования
лесных насаждений за 06.09.2020 года.

Субъект Российской Федерации: Республика Коми. Лесничество (лесопарк): Койгородское.

Участковое лесничество: Кобринское. Урочище (лесная дача): -.

Участковое лесничество: Кобринское. Урочище (лесная дача): -.																																		
Номер квартала	Номер выдела	Площадь выдела, га	Целевое назначение лесов	Категория защитных лесов	Номер лесопатологического выдела	Площадь лесопатологического выдела, га	Таксационная характеристика лесного насаждения									Число деревьев на пробе, шт.	Распределение деревьев по категориям состояния, % от запаса											Признаки повреждения деревьев	Доля поврежденных деревьев, %	Причина ослабления, повреждения	Подлежит рубке, %	Назначенные мероприятия		
1	2	3	4	5	6	7	состав	порода	возраст	средняя высота, м	средний диаметр, см	тип леса	полнота	бонитет	запас, куб. м/га		18	без признаков ослабления	ослабленные	сильно ослабленные	усыхающие	свежий сухостой	старый сухостой	свежий ветровал	старый ветровал	свежий бурелом	старый бурелом					аварийные деревья	29	30
662	6	22	Эксплуатационные	-	1	21	4ЕЗОсЗБ	Всего	130	27	28	ЕЧЕР	0,4	2	150	-	87,5	2,0				2,0		2,0		6,5		142,111,139	12,5	822,820,821	10,5	-	-	
				Е	-	-		-	-	-	-	-	-	-	-	-	-	80,0	5,0				5,0		5,0		5,0		142,111,139	20,0	822,820,821			15,0
				Ос	-	-		-	-	-	-	-	-	-	-	-	-	90,0								10,0		142	10,0	822	10,0			
				Б	-	-		-	-	-	-	-	-	-	-	-	-	95,0								5,0		142	5,0	822	5,0			
					-	-		-	-	-	-	-	-	-	-	-	-																	
					-	-		-	-	-	-	-	-	-	-	-	-																	
					-	-		-	-	-	-	-	-	-	-	-	-																	
					-	-		-	-	-	-	-	-	-	-	-	-																	
					-	-		-	-	-	-	-	-	-	-	-	-																	
					-	-		-	-	-	-	-	-	-	-	-	-																	

Показатели, не соответствующие таксационному описанию отмечаются "**". Расшифровка кодов причин и признаков указана в акте.

Расшифровка причин повреждения: Воздействия шквалистых и ураганных ветров прошлых лет, повлекшие слом стволов деревьев (код 822); воздействие сильных ветров прошлых лет, повлекшие наклон >10°, изгиб или вывал деревьев (код 821); погодные условия (код 820). Расшифровка признаков повреждения: Усыхание < 1/4 ветвей в кроне прошлых лет (код 111); вывал деревьев в результате действия шквалистых и ураганных ветров (код 139); слом ствола в результате действия шквалистых и ураганных ветров (код 142).

Исполнитель работ по проведению лесопатологического обследования:

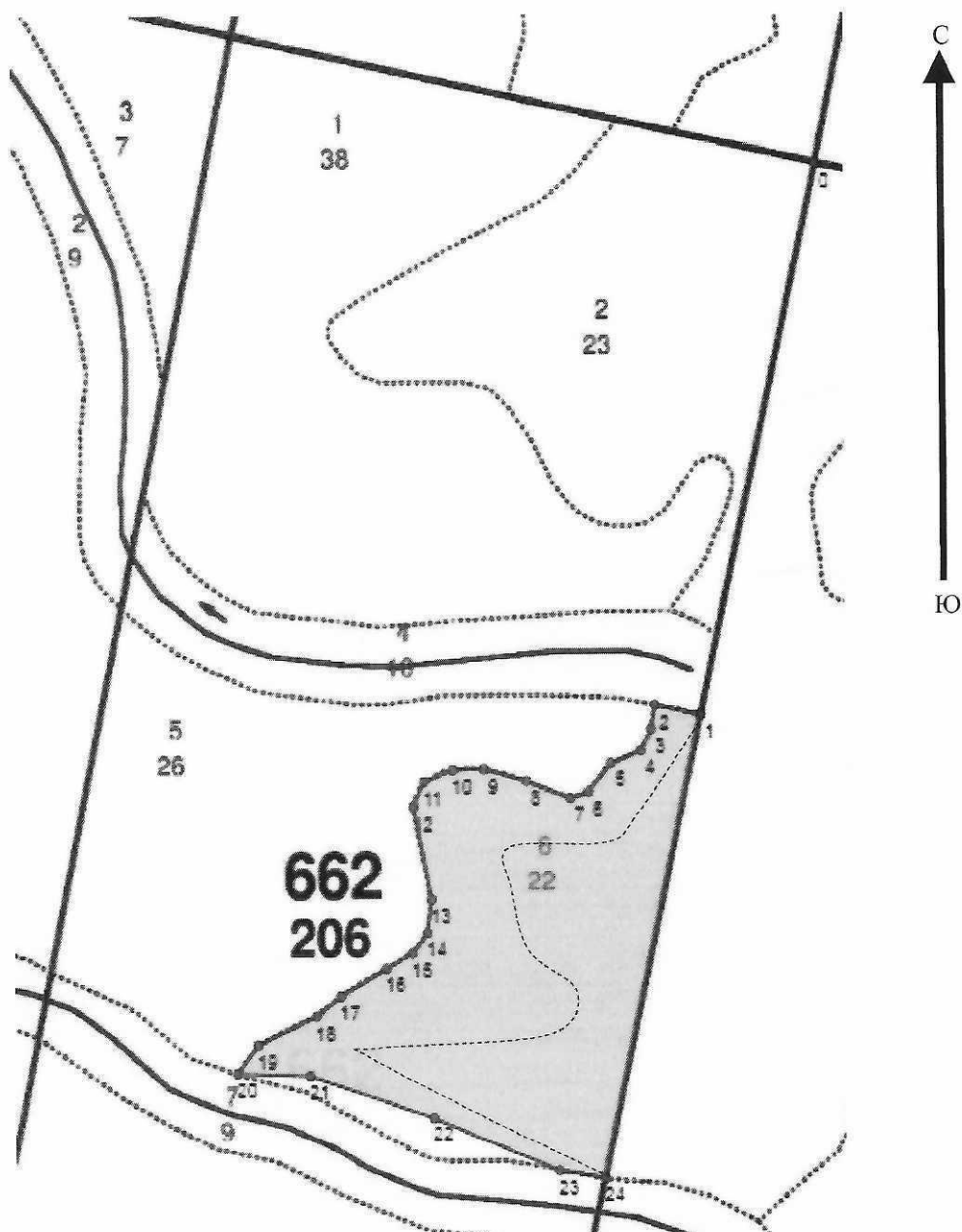
Туркин А.А.

Дата составления документа: 05.10.2020 года. Тел. (8212) 22-90-17

Абрис участка

Уч. лесничество: Кобринское Кв. 662 выд. 6 ЛП выдел: 1.

Масштаб 1:10000



N выдела	Ленты (круговой площадки) перечета				
	без пробы	Длина, м	Ширина, м	Радиус, м	Площадь, га
6(1)	-	-	-	-	-

Номера точек	Координаты	Румбы линий	Длина, м
0->1	59,94743°/50,24974°	ЮЗ 12°	765
1->2	59,94073°/50,24693°	СЗ 79°	67
2->3	59,94086°/50,24577°	ЮЗ 10°	33
3->4	59,94053°/50,24564°	ЮЗ 27°	33

4->5	59,9403°/50,2454°	ЮЗ 68°	46
5->6	59,94014°/50,24467°	ЮЗ 40°	50
6->7	59,93981°/50,24406°	ЮЗ 72°	27
7->8	59,93972°/50,24364°	СЗ 69°	68
8->9	59,93991°/50,24248°	СЗ 75°	63
9->10	59,94006°/50,24141°	ЮЗ 89°	45
10->11	59,94006°/50,2406°	ЮЗ 69°	45
11->12	59,93989°/50,23983°	ЮЗ 24°	36
12->13	59,93959°/50,2396°	ЮВ 11°	127
13->14	59,93849°/50,24005°	ЮЗ 8°	46
14->15	59,93806°/50,24001°	ЮЗ 39°	34
15->16	59,93783°/50,23964°	ЮЗ 61°	44
16->17	59,93761°/50,23891°	ЮЗ 61°	75
17->18	59,93729°/50,23778°	ЮЗ 53°	44
18->19	59,93704°/50,2371°	ЮЗ 65°	92
19->20	59,93668°/50,23564°	ЮЗ 37°	49
20->21	59,93632°/50,23517°	ЮВ 88°	104
21->22	59,9363°/50,23701°	ЮВ 72°	187
22->23	59,93581°/50,24021°	ЮВ 68°	194
23->24	59,93515°/50,24343°	ЮВ 81°	66
24->1	59,93507°/50,2446°	СВ 12°	642

Условные обозначения: ----- маршрутный ход
 ● круговые площадки
 ■ эксплуатационная площадь

Исполнитель работ по проведению лесопатологического обследования:

Туркин А.А.

Дата составления документа: 05.10.2020 года. Тел. (8212) 22-90-17

№ выд сла	Пло- щадь га	Состав. Подрост, под- лесок, покров, почва, рельеф, особенности выдела. Отметка о порослевом происх. Наименование кате- горий незалес. земель. Хар. лесных культур. Кадастровая оценка	Я Р У С	Выс ота яру са	Элемент леса	Возр аст	Выс ота	Диаметр	Клас с возр аста	Гру ппа возр аста	Бонитет	Тип леса ТЛУ	Пол- нота Сумма пло- щадей сече- ний	Запас сырораств. леса, кбм			Клас с то- вар- но- сти	Запас на выделе, кбм				Хозяйственные мероприятия		
														на 1 га	общий на вы- дел	в т.ч. по состав. поро- дам		сухо- стоя (ста- рого)	редин	еди- нич. дер	Захламленность			
																					общая		ликви- да	
1	2	3	4	5	6	7	8	9	10	11	12	13	14	15	16	17	18	19	20	21	22	23	24	
6	22	3Б3ОС4Е	1	26	3 Б	130	27	28	13	7	2	Е ЧЕР	0.4	150	3300	990	2	440				1980	660	С.е.в.сохр.пдр (100%) Сплош.санрубка Уборка захламл.
					3 ОС		28	40				ЧС				990	3							
					4 Е	150	25	28								1320	1							
		подрост: 10Е; (30); 3 м; 4 тыс.шт/га Повреждения насаждения:, ветровалом, год - 10, Береза, Сильная поврежденность																						
7	9	5Б1ОС4Е	1	25	5 Б	130	26	28	13	7	2	Е ПКТ	0.4	140	1260	630	2	180				540	180	Естеств.зараст. (100%) Сплош.санрубка Уборка захламл.
					1 ОС		27	40				ПК				126	3							
					4 Е	150	24	28								504	1							
		подрост: 10Е; (30); 3 м; 2 тыс.шт/га Повреждения насаждения:, ветровалом, год - 10, Береза, Сильная поврежденность Особенности:, рекомен.к выделению водоохр.зона																						
8	64	4ОС2Б4Е	1	27	4 ОС	120	28	40	12	7	2	Е ЧЕР	0.3	150	9600	3840	3	1280				12800	4480	С.е.в.сохр.пдр (100%) Сплош.санрубка Уборка захламл.
					2 Б		27	28				ЧС				1920	2							
					4 Е	150	25	28								3840	1							
		подрост: 10Е; (30); 3 м; 4 тыс.шт/га Повреждения насаждения:, ветровалом, год - 10, Осина, Сильная поврежденность																						
Итого:															36260	36260		4120			25280	9530		
206															Е	14248								
															С	874								
															ОС	11178								
															Б	9960								