

УТВЕРЖДАЮ:

Должность

Ф.И.О.

Дата

Акт
лесопатологического обследования № 2020-8-77
лесных насаждений ГУ "Койгородское лесничество"
Республика Коми

Способ лесопатологического обследования:

Визуальное V

Инструментальное

Место проведения:

Участковое лесничество	Урочище (дача)	Квартал (кварталы)	Выдел (выделы)	Площадь, га
Кобринское	-	663	2(1)	24(3)

Лесопатологическое обследование проведено на общей площади 3 га.

1. Визуальное лесопатологическое обследование

Уч. лесничество: Кобринское, участок: - Кв. 663 выд. 2 лп выдел I

Наземное V

Дистанционное

1.1. На площади 3 га фактическая таксационная характеристика соответствует таксационному описанию.

Список участков с выявленными несоответствиями приведен в приложении 1 к настоящему Акту.

1.2. Лесные насаждения с нарушенной и утраченной устойчивостью выявлены на площади 0,0 га.

Участковое лесничество	Урочище (дача)	Площадь, га		Причина ослабления (гибели)
		с нарушенной устойчивостью	с утраченной устойчивостью	
Кобринское	-	-	-	-

Состояние обследованных лесных насаждений приведено в приложениях 1.1 - 1.4 к Акту в зависимости от метода проведения ЛПО.

1.3. В обследованных лесных участках прогнозируется:

Прогноз	Площадь, га
Ослабление лесных насаждений	-
Усыхание лесных насаждений различной степени	-
Развитие очагов вредных организмов	

1.4. Обнаружено загрязнение лесного участка отходами и выбросами:
промышленными
бытовыми

Вид загрязнения	Размеры загрязнения			Объем, кубм	Площадь загрязнения, га
	ширина, м	длина, м	высота, м		

ЗАКЛЮЧЕНИЕ

Оценка текущего санитарного и лесопатологического состояния лесных насаждений,

На площади 3 га насаждение здоровое. Проведение мероприятий по предупреждению распространения вредных организмов не требуется.

Назначенные профилактические мероприятия по защите лесов:

не планируются

агитационные мероприятия:

не планируются

Исполнитель работ по проведению лесопатологического обследования:

Туркин А.А.

Дата проведения обследований: 06.09.2020 года.

Дата составления документа: 05.10.2020 года. Тел. (8212) 22-90-17

Результаты проведения лесопатологического обследования
лесных насаждений за 06.09.2020 года.

Субъект Российской Федерации: Республика Коми. Лесничество (лесопарк): Койгородское.
Участковое лесничество: Кобринское. Урочище (лесная дача): -

Номер квартала	Номер выдела	Площадь выдела, га	Целевое назначение лесов	Категория защитных лесов	Номер лесопатологического выдела	Площадь лесопатологического выдела, га	Таксационная характеристика лесного насаждения									Число деревьев на пробе, шт.	Распределение деревьев по категориям состояния, % от запаса											Признаки повреждения деревьев	Доля поврежденных деревьев, %	Причина ослабления, повреждения	Подлежит рубке, %	Назначенные мероприятия	
							состав	порода	возраст	средняя высота, м	средний диаметр, см	тип леса	полнота	бонитет	запас, куб. м/га		без признаков ослабления	ослабленные	сильно ослабленные	усыхающие	свежий сухой	старый сухой	свежий ветровал	старый ветровал	свежий бурелом	старый бурелом	аварийные деревья					вид	площадь, га
1	2	3	4	5	6	7	8	9	10	11	12	13	14	15	16	17	18	19	20	21	22	23	24	25	26	27	28	29	30	31	32	33	34
663	2	24	Эксплуатационные	-	1	3	4Е3Б2Ос1П	Всего	30	6	6	ЕЧЕР	0,6	3	30	-	100,0																
								Е	-	-	-	-	-	-	-	-	100,0																
								Б	-	-	-	-	-	-	-	-	100,0																
								Ос	-	-	-	-	-	-	-	-	100,0																
								П	-	-	-	-	-	-	-	-	100,0																
									-	-	-	-	-	-	-	-																	
									-	-	-	-	-	-	-	-																	
									-	-	-	-	-	-	-	-																	
									-	-	-	-	-	-	-	-																	
									-	-	-	-	-	-	-	-																	

Показатели, не соответствующие таксационному описанию отмечаются "*". Расшифровка кодов причин и признаков указана в акте.
Исполнитель работ по проведению лесопатологического обследования:

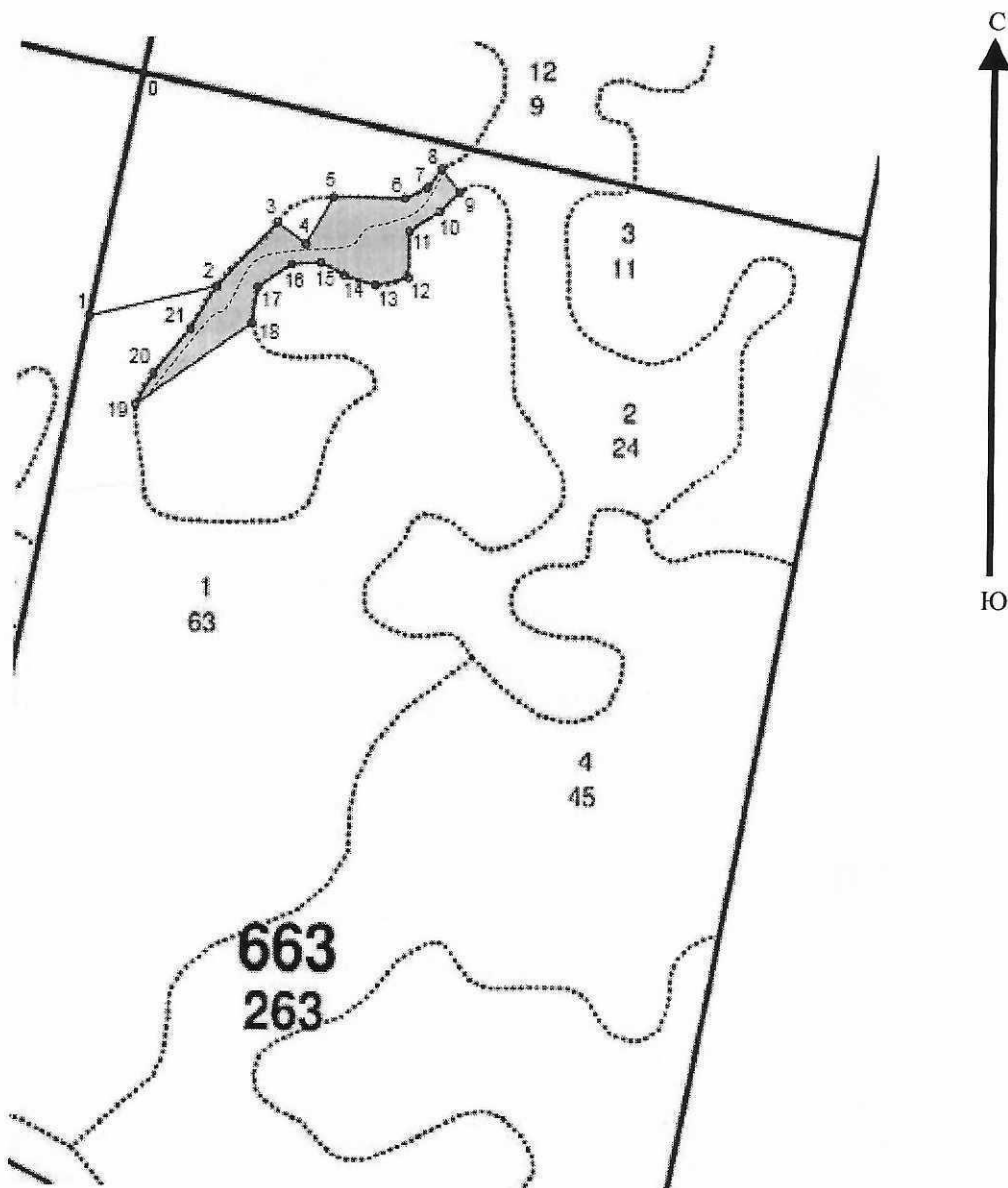
Туркин А.А.

Дата составления документа: 05.10.2020 года. Тел. (8212) 22-90-17

Абрис участка

Уч. лесничество: Кобринское Кв. 663 выд. 2 ЛП выдел: 1.

Масштаб 1:10000



N выдела	Ленты (круговой площадки) перечета				
	без пробы	Длина, м	Ширина, м	Радиус, м	Площадь, га
2(1)	-	-	-	-	-

Номера точек	Координаты	Румбы линий	Длина, м
0->1	59,94743°/50,24974°	ЮЗ 13°	337
1->2	59,94449°/50,24852°	СВ 77°	184
2->3	59,94488°/50,25172°	СВ 44°	123
3->4	59,94569°/50,25323°	ЮВ 55°	50
4->5	59,94541°/50,254°	СВ 31°	76
5->6	59,94601°/50,25467°	В	102
6->7	59,94601°/50,2565°	СВ 64°	35

7->8	59,94617°/50,25705°	СВ 39°	33
8->9	59,9464°/50,25743°	ЮВ 40°	42
9->10	59,9461°/50,2579°	ЮЗ 47°	39
10->11	59,94587°/50,25743°	ЮЗ 58°	51
11->12	59,94562°/50,25666°	ЮЗ 1°	63
12->13	59,94503°/50,25664°	ЮЗ 77°	48
13->14	59,94495°/50,25581°	СЗ 74°	47
14->15	59,94505°/50,25501°	СЗ 64°	37
15->16	59,94523°/50,2544°	ЮЗ 87°	42
16->17	59,94517°/50,25363°	ЮЗ 57°	57
17->18	59,94488°/50,25276°	ЮЗ 10°	49
18->19	59,94446°/50,25266°	ЮЗ 56°	197
19->20	59,94345°/50,24974°	СВ 31°	48
20->21	59,94383°/50,25016°	СВ 41°	79
21->2	59,94437°/50,25108°	СВ 33°	67

Условные обозначения: ----- маршрутный ход
 • круговые площадки
 ■ эксплуатационная площадь

Исполнитель работ по проведению лесопатологического обследования:

Туркин А.А.

Дата составления документа: 05.10.2020 года. Тел. (8212) 22-90-17

целевое назначение, категория защит. лесов: Эксплуатационные леса																								Квартал: 66
№ выдела	Площадь га	Состав. Подрост, подлесок, покров, почва, рельеф, особенности выдела. Отметка о порослевом происх. Наименование категорий незалес. земель. Хар. лесных культур. Катастровая оценка	ЯРУС	Высота яруса	Элемент леса	Возраст	Высота	Диаметр	Класс	Группа	Бонитет	Тип леса	Полнота	Запас сырья раст. леса, кбм			Класс	Запас на выделе, кбм					Хозяйственные мероприятия	
														на I га	общий на выдел	в т.ч. по состав. породам		сухостоя (старого)	редин	единич. дер	Захламленность			
																					общая	ликвида		
1	2	3	4	5	6	7	8	9	10	11	12	13	14	15	16	17	18	19	20	21	22	23	24	
1	63	3Б3ОС4Е+С+П	1	26	3 Б	130	27	28	13	7	2	Е ЧЕР	0.5	180	11340	3402	2	630				2520		
					3 ОС	130	28	40				ЧС				3402	2							
					4 Е	150	25	28								4536	1							
					С	150	25	28									1							
					П	150	25	28									1							
		10Е	2	18	10 Е	110	18	22					0.3	90	5670	5670	1							
		подрост: 10Е; (30); 3 м; 4 тыс.шт/га																						
		Травяные растения:, 9																						
2	24	4ЕЗБ2ОС1П	1	6	4 Е	30	6	6	2	2	3	Е ЧЕР	0.6	30	720	288								
					3 Б	30	6	6				ЧС				216								
					2 ОС	30	6	6								144								
					1 П	30	5	6								72								
		Единичные деревья	9	26	5 ОС	110	26	40						60						1440				
		5ОС2Б3Е			2 Б																			
					3 Е																			
		Повреждения насаждения:, ветровалом, Осина, Сильная поврежденность																						
		Травяные растения:, 9																						
		Особенности:, тип леса неоднородный																						
		Особенности:, бонитет по тум																						
3	11	3Б3ОС4Е+П	1	25	3 Б	130	26	28	13	7	2	Е ЧЕР	0.8	280	3080	924	2	110				330		
					3 ОС	130	28	44				ЧС				924	2							
					4 Е	150	22	24								1232	1							
					П	150	22	24									1							
		подрост: 8Е2П; (30); 2.5 м; 2.5 тыс.шт/га																						
		Травяные растения:, 9																						
4	45	5ЕЗБ2ОС+П	1	24	5 Е	150	23	26	8	7	3	Е ЧЕР	0.5	240	10800	5400	1	450				900		
					3 Б	130	25	26				ЧС				3240	2							
					2 ОС	130	27	40								2160	2							
					П	130	27	40									1							
		10Е	2	19	10 Е	100	19	22					0.3	100	4500	4500	1							
		подрост: 8Е2П; (30); 3 м; 3 тыс.шт/га																						
		Травяные растения:, 9																						