

УТВЕРЖДАЮ: 

Должность в.о. министра

Ф.И.О. Кочакин А.И.

Дата 29.12.2020

Акт  
лесопатологического обследования № 2020-8-49  
лесных насаждений ГУ "Койгородское лесничество"  
Республика Коми

Способ лесопатологического обследования: Визуальное V  
Инструментальное

Место проведения:

Участковое лесничество	Урочище (дача)	Квартал (кварталы)	Выдел (выделы)	Площадь, га
Кобринское	-	663	5(1)	39(4)

Лесопатологическое обследование проведено на общей площади 4 га.

# 1. Визуальное лесопатологическое обследование

Уч. лесничество: Кобринское, участок: - Кв. 663 выд. 5 лп выдел1

Наземное V

Дистанционное

1.1. На площади 4 га фактическая таксационная характеристика соответствует таксационному описанию.

Список участков с выявленными несоответствиями приведен в приложении 1 к настоящему Акту.

1.2. Лесные насаждения с нарушенной и утраченной устойчивостью выявлены на площади 0,0 га.

Участковое лесничество	Урочище (дача)	Площадь, га		Причина ослабления (гибели)
		с нарушенной устойчивостью	с утраченной устойчивостью	
Кобринское	-	-	-	-

Состояние обследованных лесных насаждений приведено в приложениях 1.1 - 1.4 к Акту в зависимости от метода проведения ЛПО.

1.3. В обследованных лесных участках прогнозируется:

Прогноз	Площадь, га
Ослабление лесных насаждений	-
Усыхание лесных насаждений различной степени	-
Развитие очагов вредных организмов	-

1.4. Обнаружено загрязнение лесного участка отходами и выбросами: промышленными бытовыми

Вид загрязнения	Размеры загрязнения			Объем, кубм	Площадь загрязнения, га
	ширина, м	длина, м	высота, м		

## ЗАКЛЮЧЕНИЕ

Оценка текущего санитарного и лесопатологического состояния лесных насаждений,

На площади 4 га насаждение здоровое. Проведение мероприятий по предупреждению распространения вредных организмов не требуется.

Назначенные профилактические мероприятия по защите лесов:

не планируются

агитационные мероприятия:

не планируются

Исполнитель работ по проведению лесопатологического обследования:

Туркин А.А.

Дата проведения обследований: 06.09.2020 года.

Дата составления документа: 05.10.2020 года. Тел. (8212) 22-90-17

Результаты проведения лесопатологического обследования  
лесных насаждений за 06.09.2020 года.

Субъект Российской Федерации: Республика Коми. Лесничество (лесопарк): Койгородское.  
Участковое лесничество: Кобринское. Урочище (лесная дача): -

Номер квартала	Номер выдела	Площадь выдела, га	Целевое назначение лесов	Категория защитных лесов	Номер лесопатологического выдела	Площадь лесопатологического выдела, га	Таксационная характеристика лесного насаждения									Число деревьев на пробе, шт.	Распределение деревьев по категориям состояния, % от запаса											Признаки повреждения деревьев	Доля поврежденных деревьев, %	Причина ослабления, повреждения	Подлежит рубке, %	Назначенные мероприятия	
							состав	порода	возраст	средняя высота, м	средний диаметр, см	тип леса	полнота	бонитет	запас, куб. м/га		без признаков ослабления	ослабленные	сильно ослабленные	усыхающие	свежий сухой	старый сухой	свежий ветровал	старый ветровал	свежий бурелом	старый бурелом	аварийные деревья					вид	площадь, га
1	2	3	4	5	6	7	8	9	10	11	12	13	14	15	16	17	18	19	20	21	22	23	24	25	26	27	28	29	30	31	32	33	34
663	5	39	Эксплуатационные	-	1	4	6Е2ЕППП+Б	Всего	100	21	22	ЕЧЕР	0,9	3	380	-	87,0	4,0				4,0				5,0		142, 111.	13,0	822, 820.	9,0		
								Е	-	-	-	-	-	-	-	-	85,0	5,0				5,0				5,0		142, 111.	15,0	822, 820.	10,0		
								Е	-	-	-	-	-	-	-	-	85,0	5,0				5,0				5,0		142, 111.	15,0	822, 820.	10,0		
								П	-	-	-	-	-	-	-	-	95,0									5,0		142.	5,0	822.	5,0		
								П	-	-	-	-	-	-	-	-	95,0									5,0		142.	5,0	822.	5,0		
								Б	-	-	-	-	-	-	-	-	100,0																
									-	-	-	-	-	-	-	-																	
									-	-	-	-	-	-	-	-																	
									-	-	-	-	-	-	-	-																	
									-	-	-	-	-	-	-	-																	

Показатели, не соответствующие таксационному описанию отмечаются "-". Расшифровка кодов причин и признаков указана в акте.

Расшифровка причин повреждения: Воздействия шквалистых и ураганных ветров прошлых лет, повлекшие слом стволов деревьев (код 822); погодные условия (код 820). Расшифровка признаков повреждения: Усыхание < 1/4 ветвей в кроне прошлых лет (код 111); слом ствола в результате действия шквалистых и ураганных ветров (код 142).

Исполнитель работ по проведению лесопатологического обследования:

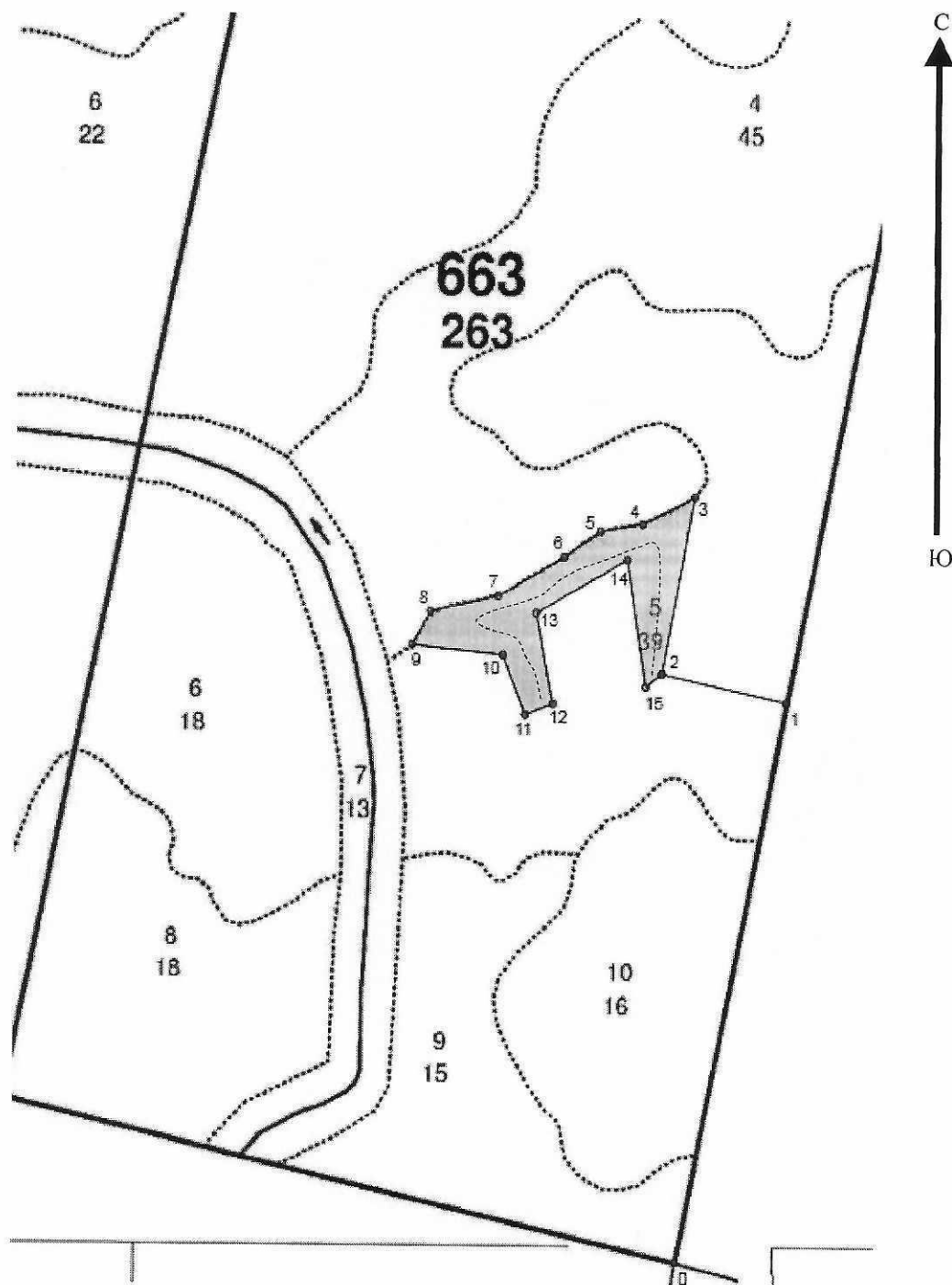
Туркин А.А.

Дата составления документа: 08.10.2020 года. Тел. (8212) 22-90-17

Абрис участка

Уч. лесничество: Кобринское Кв. 663 выд. 5 ЛП выдел: 1.

Масштаб 1:10000



N выдела	Ленты (круговой площадки) перече́та				
	без пробы	Длина, м	Ширина, м	Радиус, м	Площадь, га
5(1)	-	-	-	-	-

Номера точек	Координаты	Румбы линий	Длина, м
0->1	59,92422°/50,25978°	СВ 12°	827
1->2	59,93152°/50,26268°	СЗ 78°	199
2->3	59,93184°/50,25921°	СВ 11°	259
3->4	59,93415°/50,26004°	ЮЗ 65°	90



4->5	59,93377°/50,2586°	ЮЗ 81°	67
5->6	59,93367°/50,25741°	ЮЗ 56°	68
6->7	59,93332°/50,25642°	ЮЗ 61°	118
7->8	59,93283°/50,25453°	ЮЗ 78°	110
8->9	59,93261°/50,25264°	ЮЗ 30°	55
9->10	59,93215°/50,25211°	ЮВ 84°	144
10->11	59,93206°/50,25469°	ЮВ 23°	94
11->12	59,93128°/50,25537°	СВ 69°	46
12->13	59,93143°/50,25615°	СЗ 12°	134
13->14	59,9326°/50,25562°	СВ 62°	162
14->15	59,93331°/50,25814°	ЮВ 9°	185
15->2	59,93168°/50,2587°	СВ 53°	32

Условные обозначения: ----- маршрутный ход  
 • круговые площадки  
 ■ эксплуатационная площадь

Исполнитель работ по проведению лесопатологического обследования:

Туркин А.А.

Дата составления документа: 05.10.2020 года. Тел. (8212) 22-90-17

№ выдела	Площадь	Состав. Подрост, подлесок, покров, почва, рельеф, особенности выдела. Отметка о порослевом происх. Наименование категорий незалес. земель. Хар. лесных культур. Кадастровая оценка	ЯРУС	Высота	Элемент леса	Возраст	Высота	Диаметр	Класс	Группа	Бонитет	Тип леса	Полнота	Запас сырораств. леса, км			Класс	Запас на выделе, км				Хозяйственные мероприятия	
														на 1 га	общий на выдел	в т.ч. по состав. породам		сухостоя (старого)	редин	единич. дер	Захламленность		
																					общая		ликвида
1	2	3	4	5	6	7	8	9	10	11	12	13	14	15	16	17	18	19	20	21	22	23	24

5	39	6Е1П2Е1П+Б	1	22	6 Е	100	21	22	5	6	3	Е ЧЕР	0.9	380	14820	8892	1	780			1170	
					1 П	100	20	20				ЧС				1482	1					
					2 Е	180	24	26								2964	1					
					1 П	180	23	24								1482	1					
					Б	150	23	24									2					

подрост: 10Е; (20); 2 м; 2 тыс.шт/га

Травяные растения: 9

Селекционная оценка: Нормальные

Итого:

182

52370 50930 1970 1440 4920  
 Б 8070  
 ОС 7350  
 Е 33914  
 П 3036