

УТВЕРЖДАЮ: \_\_\_\_\_

Должность И.о. министра

Ф.И.О. А.Н. Ключихин

Дата 15.07.2020

Акт  
лесопатологического обследования № 2020 - 12 - 21  
лесных насаждений ГУ "Локчимское лесничество"  
Республика Коми

Способ лесопатологического обследования: Визуальное  
Инструментальное V

Место проведения:

Участковое лесничество	Урочище (дача)	Квартал (кварталы)	Выдел (выделы)	Площадь, га
Намское	-	96	10(1)	2,9(0,7)

Лесопатологическое обследование проведено на общей площади 0,7 га.

## 2. Инструментальное обследование лесного участка.

Уч. лесничество: Намское, участок: - Кв. 96 выд. 10 ЛП выдел: 1.

2.1. Фактическая таксационная характеристика лесного насаждения не соответствует таксационному описанию. Причины несоответствия:

неравномерный состав и другие характеристики насаждения. Несоответствие таксационных показателей: по высоте - 10%.

Ведомость лесных участков с выявленными несоответствиями таксационным описаниям приведена в приложении 1 к данному Акту.

## 2.2. Состояние насаждений: устойчивое.

Причины повреждения: устойчивый низовой пожар 4-10 летней давности средней интенсивности (код 867). Данные причины определены по следующим признакам: ожог стволов пр. лет (камбий не поврежден) (код 327), ожог, прогар корневой шейки пр. лет ( $<3/4$  окружности) (код 315), ожог, прогар корней пр. лет ( $<3/4$  корн. лап) (код 305), усыхание  $< 1/4$  ветвей в кроне прошлых лет (код 111), ожог, прогар стволов пр. лет (камбий поврежден  $>3/4$  окр. ствола) (код 329), механические повреждения слом ствола под кроной пр. лет (код 218), ожог, прогар корней пр. лет ( $>3/4$  корн. лап) (код 306), ожог, прогар корневой шейки пр. лет ( $>3/4$  окружности) (код 316), ожог, прогар стволов пр. лет (камбий поврежден  $<3/4$  окр. ствола) (код 328), усыхание от  $1/4$  до  $1/2$  ветвей в кроне прошлых лет (код 112).

Заселено (отработано) стволовыми вредителями:

Вид вредителя	Порода	Встречаемость (% заселенных деревьев)	Степень заселения лесного насаждения (слабая, средняя, сильная)
-	-	-	-
-	-	-	-
-	-	-	-
-	-	-	-
-	-	-	-
-	-	-	-

Повреждено огнем:

Вид пожара	Порода	Состояние корневых лап		Состояние корневой шейки		Подсушивание луба	
		процент поврежденных огнем корней	процент деревьев с данным повреждением	ожог корневой шейки по окружности (1/4; 2/4; 3/4; более 3/4)	процент деревьев с данным повреждением	по окружности (1/4; 2/4; 3/4; более 3/4)	процент деревьев с данным повреждением
Устойчивый низовой пожар 4-10 летней давности средней интенсивности	С	$<3/4 / >3/4$	28/12	$<3/4 / >3/4$	28/12	$<3/4 / >3/4$	40/16
	Е	$<3/4 / >3/4$	1,04/0	$<3/4 / >3/4$	1,04/0	$<3/4 / >3/4$	1,04/7,25
		-	-	-	-	-	-
		-	-	-	-	-	-
		-	-	-	-	-	-
		-	-	-	-	-	-
		-	-	-	-	-	-

Поражено болезнями:

Вид болезни	Порода	Встречаемость (% пораженных деревьев)	Степень заселения лесного насаждения (слабая, средняя, сильная)
-	-	-	-
-	-	-	-
-	-	-	-
-	-	-	-

2.3. Выборке подлежит 10,7 % деревьев по запасу,  
в том числе:  
ослабленных 0 %,  
сильно ослабленных 1,6 %, причины назначения: 867;  
усыхающих 0 %,  
свежего сухостоя 0 %,  
свежего ветровала 0 %,  
свежего бурелома 0 %,  
старого сухостоя 5,4 %,  
старого ветровала 0 %,  
старого бурелома 3,7 %,  
аварийных 0 %.

2.4. Полнота лесного насаждения после уборки деревьев, подлежащих рубке, составит 0,5.  
Критическая полнота для данной категории лесных насаждений составляет 0,5.

## ЗАКЛЮЧЕНИЕ

С целью предотвращения негативных процессов или снижения ущерба от их воздействия назначено:

Участковое лесничество	Урочище (дача)	Квартал	Выдел	Площадь выдела, га	Вид мероприятия	Площадь мероприятия, га	Порода	Выбираемый запас на выдел, куб. м	Крайние сроки проведения
Намское	-	96	10	2,9	-	-	-	-	-

На площади 0,7 га насаждение здоровое, средневзвешенная категория состояния насаждения составляет 1,48. Проведение мероприятий по предупреждению распространения очагов вредных организмов не рекомендуется.

Ведомость перечета деревьев, назначенных в рубку, и абрис лесного участка прилагаются (приложение 2 и 3 к данному акту).

Меры по обеспечению возобновления: не проектируется.

Мероприятия, необходимые для предупреждения повреждения или поражения смежных насаждений: -

Сведения для расчета степени повреждения:

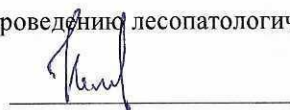
год образования старого сухостоя: 2014-2015 гг.

основная причина повреждения древесины: Устойчивый низовой пожар 4-10 летней давности средней интенсивности

Дата проведения обследований: 19.06.2020 года.

Исполнитель работ по проведению лесопатологического обследования:

Канев Р.И.



Ведомость  
лесных участков с выявленными несоответствиями таксационным описаниям

Приложение 1  
к акту лесопатологического обследования № 2020 - 12-21

Источник данных	Год проведения лесоустройства	Номер квартала	Номер выдела	Площадь выдела, га	Целевое назначение лесов	Категория защитных лесов	Номер лесопатологического выдела	Площадь лесопатологического выдела,	Таксационная характеристика										Заложено пробных площадей	
									состав	порода	возраст, лет	средняя высота, м	средний диаметр, см	тип леса	тип условий место	полнота	бонитет	запас, куб. м/га	количество, шт.	общая площадь, га
ТО	2013	96	10	2,9	Защитные	Нересторхранные полосы лесов	-	-	7С2Б1ОС культуры лесные	Сосна	45	10	14	СЛИШ	А0	0,6	4	80		
Ф	2020	96	10	2,9	Защитные	Нересторхранные полосы лесов	1	0,7	5ЕЗС2Б	Ель	45	11	14	СЛИШ	А0	0,6	4	80	1	0,7

Примечание:

ТО - таксационные описания

Ф - фактическая характеристика лесного насаждения

Исполнитель работ по проведению лесопатологического обследования:

Канев Р.И.



Результаты проведения лесопатологического обследования  
лесных насаждений за 19.06.2020 года.

Субъект Российской Федерации: Республика Коми. Лесничество (лесопарк): Локчимское.

Участковое лесничество: Намское. Урочище (лесная дача): -.

участков лесничества: Памское, Уроцище (лесная дача). -																																		
Номер квартала	Номер выдела	Площадь выдела, га	Целевое назначение лесов	Категория защитных лесов	Номер лесопатологического выдела	Площадь лесопатологического выдела, га	Таксационная характеристика лесного насаждения									Число деревьев на пробе, шт	Распределение деревьев по категориям состояния, % от запаса												Признаки повреждения деревьев	Доля поврежденных деревьев, %	Причина ослабления, повреждения	Полесжит рубке, %	Назначенные мероприятия	
							состав	порода	возраст	средняя высота, м	средний диаметр, см	тип леса	полнота	бонитет	запас, куб м/га		без признаков ослабления	ослабленные	сильно ослабленные	усыхающие	свежий сухостой	старый сухостой	свежий ветровал	старый ветровал	свежий бурелом	старый бурелом	аварийные деревья	Полесжит рубке, %					вид	площадь, га
1	2	3	4	5	6	7	8	9	10	11	12	13	14	15	16	17	18	19	20	21	22	23	24	25	26	27	28	29	30	31	32	33	34	
96	10	2,9	Защитные	Нерестоохранные полосы лесов	1	0,7	5ЕЗС2Б*	Всего	45	11	14	СЛИШ	0,6	4	80	443	81,6	7,7	1,6				5,4				3,7		327, 315, 305, 111, 329, 218, 306, 316, 328, 112.	18,4	867	10,7		
								Е	-	-	-	-	-	-	-	193	88,0					8,5				3,5		329, 218, 315, 327, 111, 305.	12,0	867	12,0			
								С	-	-	-	-	-	-	-	100	58,1	29,7	6,1			4,7				1,4		315, 305, 111, 327, 112, 316, 328, 306, 329, 218.	41,9	867	12,2			
								Б	-	-	-	-	-	-	-	150	93,6									6,4		218.	6,4	867	6,4			
								-	-	-	-	-	-	-	-																			

Показатели, не соответствующие таксационному описанию отмечаются "\*". Расшифровка кодов причин и признаков указана в акте.

Исполнитель работ по проведению лесопатологического обследования:

Канев Р.И.

Дата составления документа: 13.07.2020 года. Тел. (8212) 22-90-17



Ведомость перечета деревьев назначенных в рубку

ВРЕМЕННАЯ ПРОБНАЯ ПЛОЩАДЬ

Субъект Российской Федерации: Республика Коми.

Лесничество (лесопарк): Локчимское. Квартал: 96. Выдел: 10 лп выдел 1.

Площадь: 2,9 га., Площадь мероприятия: 0,7 га.

Номер очага вредных организмов: б/н. Размер пробной площади: 0,7 га. Проведена раскопка корней 100 деревьев.

Таксационная характеристика:

тип леса: СЛИШ; состав: 5ЕЗС2Б; возраст: 45 лет; бонитет: 4.

полнота: 0,6; запас на га: 80; возобновление: благонадежное, состав: 5Е5Б, 1 тыс.шт. на га.

Время и причина ослабления лесного насаждения:

Причины повреждения: устойчивый низовой пожар 4-10 летней давности средней интенсивности (код 867). Данные причины определены по следующим признакам: усыхание < 1/4 ветвей в кроне прошлых лет (код 111), ожог, прогар корней пр. лет (<3/4 корн. лап) (код 305), ожог, прогар корневой шейки пр. лет (<3/4 окружности) (код 315), ожог стволов пр. лет (камбий не поврежден) (код 327), ожог, прогар стволов пр. лет (камбий поврежден >3/4 окр. ствола) (код 329), механические повреждения слом ствола под кроной пр. лет (код 218), усыхание от 1/4 до 1/2 ветвей в кроне прошлых лет (код 112), ожог, прогар корневой шейки пр. лет (>3/4 окружности) (код 316), ожог, прогар стволов пр. лет (камбий поврежден <3/4 окр. ствола) (код 328), ожог, прогар корней пр. лет (>3/4 корн. лап) (код 306).

Тип очага вредных организмов: -.

Фаза развития очага вредных организмов: -.

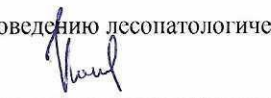
Состояние лесного насаждения, намечаемые мероприятия:

Состояние насаждений: устойчивое. СКС насаждения 1,48.

Намечаемое мероприятие: -.

Исполнитель работ по проведению лесопатологического обследования:

Канев Р.И.



Дата составления документа: 13.07.2020 года. Тел. (8212) 22-90-17

## ВЕДОМОСТЬ ПЕРЕЧЕТА ДЕРЕВЬЕВ

Порода1: Е СКС породы: 1,48

Степени толщины см	Количество деревьев по категориям состояния, шт.																Всего деревьев по ступеням толщины	
	I	II	III	IV		V		VI			ветровал, бурелом			аварийные деревья			шт.	в том числе подлежат рубке, %
				НЗ	З	НЗ	З	НЗ	З	О	НЗ	З	О	НЗ	З	О		
1	2	3	4	5	6	7	8	9	10	11	12	13	14	15	16	17	18	19
8	42	2						5									49	2,6
12	42							7									49	3,7
16	40																40	
20	17																17	
24	27																27	
28	7										2						9	1,0
36								2									2	1,0
-																		
-																		
-																		
итого, шт	175	2						14			2						193	16
итого, %	90,7	1,0						7,3			1,0						100,0	8,3
итого, куб м	25,0							2,4			1,0						28,4	3,4
итого, куб,%	88,0							8,5			3,5						100,0	12,0

Порода2: С СКС породы: 1,66

Степени толщины см	Количество деревьев по категориям состояния, шт.																Всего деревьев по ступеням толщины	
	I	II	III	IV		V		VI			ветровал, бурелом			аварийные деревья			шт.	в том числе подлежат рубке, %
				НЗ	З	НЗ	З	НЗ	З	О	НЗ	З	О	НЗ	З	О		
1	2	3	4	5	6	7	8	9	10	11	12	13	14	15	16	17	18	19
8	12	2	5					12									31	17
12	10	10	5					4			2						31	11
16	7	12	2														21	2
20	7	2															9	
24	2	2															4	
28	2																2	
36	2																2	
-																		
-																		
-																		
итого, шт	42	28	12					16			2						100	30
итого, %	42	28	12					16			2						100	30
итого, куб м	8,6	4,4	0,9					0,7			0,2						14,8	1,8
итого, куб,%	58,1	29,7	6,1					4,7			1,4						100	12,2

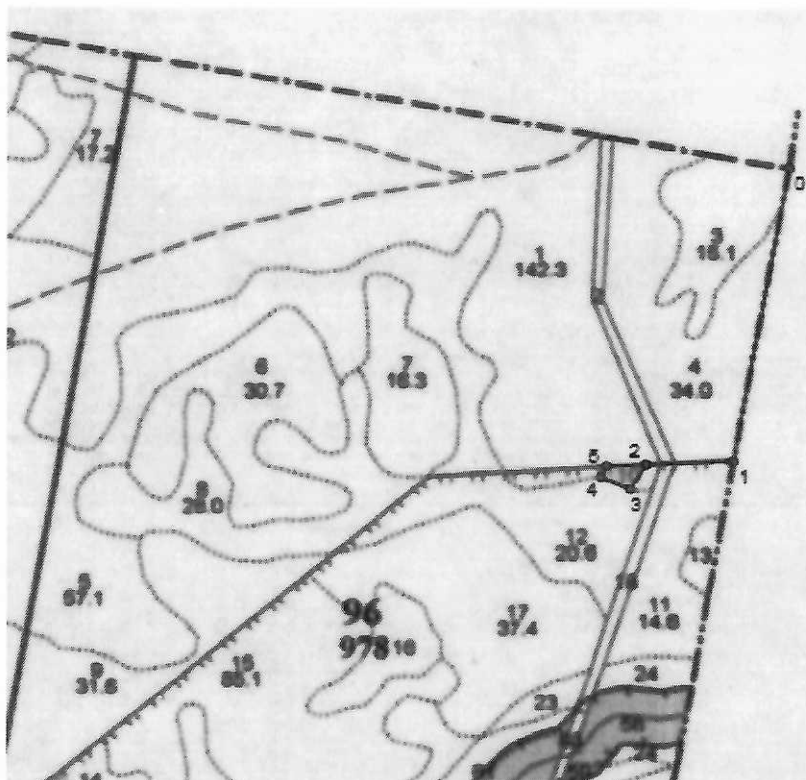
Порода3: Б СКС породы: 1,26

Степени толщины см	Количество деревьев по категориям состояния, шт.																Всего деревьев по ступеням толщины	
	I	II	III	IV		V		VI			ветровал, бурелом			аварийные деревья			шт.	в том числе подлежат рубке, %
				НЗ	З	НЗ	З	НЗ	З	О	НЗ	З	О	НЗ	З	О		
1	2	3	4	5	6	7	8	9	10	11	12	13	14	15	16	17	18	19
8	59																59	
12	52										2						54	1,3
16	12										5						17	3,4
20	15																15	
24	5																5	
-																		
-																		
-																		
-																		
итого, шт	143										7						150	7
итого, %	95,3										4,7						100	4,7
итого, куб м	13,1										0,9						14	0,9
итого, куб,%	93,6										6,4						100	6,4

Абрис участка

Участковое лесничество: Намское кв. 96 выд.10 лп выд.1

Масштаб 1:25000



N выдела	Ленты (круговой площадки) перече́та				
	Сплошной перечет	Длина, м	Ширина, м	Радиус, м	Площадь, га
10 (1)	-	-	-	-	-

Номера точек	Координаты	Румбы линий	Длина, м
0->1	61.09015°/52.87083°	ЮЗ 10°	1060
1->2	61.08082°/52.867°	ЮЗ 87°	284
2->3	61.08078°/52.86177°	ЮЗ 31°	99
3->4	61.08002°/52.86076°	СЗ 67°	103
4->5	61.08039°/52.859°	СВ 25°	43
5->2	61.08077°/52.85942°	СВ 87°	127
	-	-	-
	-	-	-
	-	-	-
	-	-	-
	-	-	-

Условные обозначения: ----- маршрутный ход  
● круговые площадки  
■ эксплуатационная площадь

Исполнитель работ по проведению лесопатологического обследования:

Канев Р.И.

Дата составления документа: 13.07.2020 года. Тел. (8212) 22-90-17



№ выдела	Площадь га	Состав. Подрост, подлесок, покров, почва, рельеф, особенности выдела. Отметка о порослевом происх. Наименование категорий незалес. земель. Хар. лесных культур. Катастровая оценка	ЯРУС	Высота	Элемент леса	Возраст	Высота	Диаметр	Класс	Группа	Бонитет	Тип леса	Полнота	Запас сырораств. леса, кбм			Класс	Запас на выделе, кбм					Хозяйственные мероприятия
														на 1 га	общий на выдел	в т.ч. по состав. породам		сухостоя (старого)	редин	единич. дер	Захламленность		
																					общая	ликвида	
1	2	3	4	5	6	7	8	9	10	11	12	13	14	15	16	17	18	19	20	21	22	23	24
10	2.9	Культуры лесные 7С2Б1ОС	1	10	7 С	45	10	14	3	3	4	СЛИШ	0.6	80	232	162							
					2 Б	45	9	10				А0				46							
					1 ОС	45	11	12								23							
11	14.6	10С	1	10	10 С	45	10	12	3	3	4	СЛИШ	0.6	80	1168	1168							
												А0											
12	20.6	7Е1С2Б	1	17	7 Е	200	17	18	10	7	5	ЕДМ	0.6	170	3502	2451	1						
					1 С	200	18	20				В4				350	1						
					2 Б	130	18	18								700	3						
		подрост: 10Е; (40); 2 м; 3 тыс.шт/га																					
13	2.3	10С	1	8	10 С	35	8	12	2	2	4	СЛИШ	0.6	50	115	115							
												А0											
14	4.7	10С	1	18	10 С	105	18	22	6	5	4	СЛИШ	0.5	150	705	705	1						
												А0											
		Селекционная оценка: 141																					
15	85.1	10С	1	10	10 С	45	10	8	3	3	4	СЛИШ	0.7	90	7659	7659							
												А0											
16	8.7	10С	1	18	10 С	160	18	22	8	6	5	СЛИШ	0.5	150	1305	1305	1						
												А0											
		подрост: 10С; (10); 1 м; 2 тыс.шт/га																					
		Селекционная оценка: 141																					
17	37.4	7С2Б1ОС	1	10	7 С	45	10	12	3	3	4	СЛИШ	0.7	90	3366	2356							
					2 Б	45	9	10				А0				673							
					1 ОС	45	11	12								337							
18	11.4	Дороги железные норм. колеи									0												
19	12.5	8С1Б1ОС	1	4	8 С	25	4	4	2	2	4	СБР	0.5	20	250	200							
					1 Б	25	6					БР				25							
					1 ОС	25	6									25							
20	9.4	10С	1	16	10 С	220	16	26	11	7	5	СЛИШ	0.5	120	1128	1128	1						
												А0											
		подрост: 10С; (5); 0.5 м; 0.5 тыс.шт/га																					
21	4.8	5Е5Б	1	14	5 Е	180	14	16	9	6	5	ЕСФ	0.5	100	480	240	1						
					5 Б	130	15	16				В5				240	3						
		подрост: 10Е; (60); 3 м; 1 тыс.шт/га																					
		Селекционная оценка: 140																					